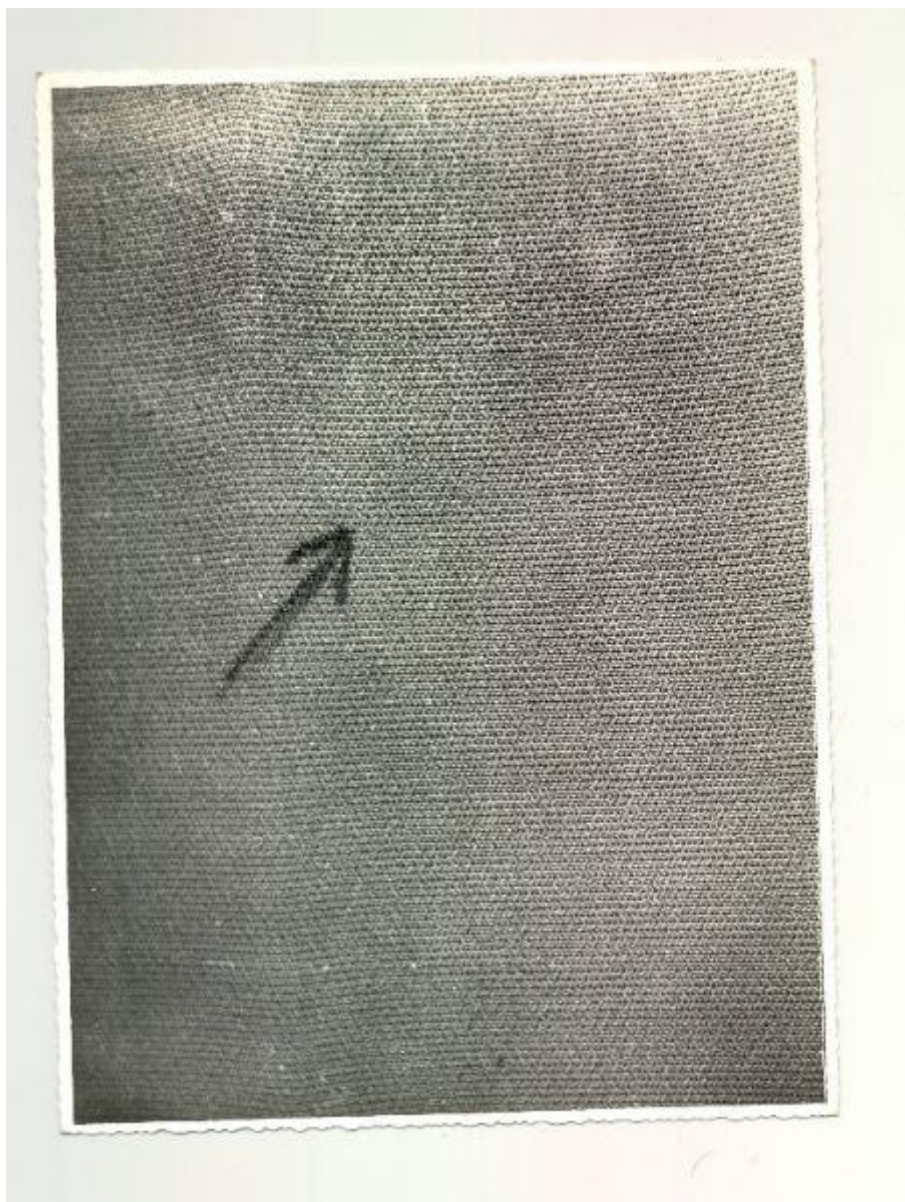


## Tessuti - difetto

Regio Istituto tecnico Industriale di Setificio - Como - Laboratorio fibre tessili



Link risorsa: <https://www.lombardiabeniculturali.it/fotografie/schede/IMM-6m030-0000968/>

Scheda SIRBeC: <https://www.lombardiabeniculturali.it/fotografie/schede-complete/IMM-6m030-0000968/>

## CODICI

Unità operativa: 6m030

Numero scheda: 968

Codice scheda: IMM-6m030-0000968

Tipo di scheda: AFRLIMM

Identificazione: Tessuti - difetto

## SOGGETTO

### CLASSIFICAZIONE

Altra classificazione: foto scientifica

Tipo classificazione: Vocabolario chiuso dei generi fotografici AIM

### THESAURUS

Descrittore: BACHICOLTURA

## LUOGO E DATA DELLA RIPRESA

### DATAZIONE GENERICA

Secolo: XX

## DEFINIZIONE CULTURALE

### AUTORE DELLA FOTOGRAFIA

Nome di persona o ente: Regio Istituto tecnico Industriale di Setificio - Como - Laboratorio fibre tessili

Tipo intestazione: E

Motivazione dell'attribuzione: confronto

## COMPILAZIONE

### COMPILAZIONE

Anno di redazione: 2012

Ente compilatore: Associazione per il Museo della Seta di Como

Nome: Bianchi, Carlotta

Funzionario responsabile: Pelandini, Giulio

**TRASCRIZIONE PER INFORMATIZZAZIONE**

Data: 2012

Nome: Bianchi, Carlotta

Ente compilatore: Associazione per il Museo della Seta di Como

## SUPPORTO COLLEGATO: AFRLSUP - SUP-6m030-0001099 [1 / 1]

### CODICI

Unità operativa: 6m030

Numero scheda: 1099

Codice scheda: SUP-6m030-0001099

### RIFERIMENTO SCHEDA IMMAGINE

Codice IDK della scheda immagine: IMM-6m030-0000968

Tipo scheda: F

Livello ricerca: P

### CODICE UNIVOCO

Codice regione: 03

Numero catalogo generale: 02144392

Ente schedatore: R03/ Associazione per il Museo della Seta di Como

Ente competente: S27

### RELAZIONI

#### STRUTTURA COMPLESSA

Codice IDK della scheda madre: SUP-6m030-0001099

### OGGETTO

#### OGGETTO

Definizione dell'oggetto: positivo

Natura biblioteconomica dell'oggetto: c

Originalità: Stampa da matrice originale

#### QUANTITA'

Numero oggetti/elementi: 1

### SOGGETTO

#### TITOLO

Titolo attribuito: Tessuti - difetto

## LOCALIZZAZIONE GEOGRAFICO-AMMINISTRATIVA

### INDICAZIONE DEL CONTENITORE FISICO

Codice del contenitore fisico: 5482

Categoria del contenitore fisico: architettura

### LOCALIZZAZIONE GEOGRAFICO-AMMINISTRATIVA ATTUALE

Stato: Italia

Regione: Lombardia

Provincia: CO

Nome provincia: Como

Codice ISTAT comune: 013075

Comune: Como

### COLLOCAZIONE SPECIFICA

Tipologia: museo

Denominazione: Museo didattico della seta

Indirizzo: Via Valleggio, 3

Denominazione struttura conservativa - livello 1: Museo didattico della Seta

Tipologia struttura conservativa: museo

Collocazione originaria: No

### ACCESSIBILITA' DEL BENE

Accessibilità: Si

Specifiche: Non esposto al pubblico

## ALTRE LOCALIZZAZIONI GEOGRAFICO-AMMINISTRATIVE

Tipo di localizzazione: Luogo di deposito

### LOCALIZZAZIONE GEOGRAFICO-AMMINISTRATIVA

Continente: Europa

Stato: Italia

Regione: Lombardia

Provincia: CO

Comune: Como

### **COLLOCAZIONE SPECIFICA**

Tipologia: Museo

Denominazione: Museo didattico della Seta - Como

Denominazione spazio viabilistico: Via Castelnuovo, 9

Denominazione struttura conservativa - livello 1: Museo didattico della Seta - Como

Tipologia struttura conservativa: Museo

Specifiche: Archivio

## **UBICAZIONE**

### **INVENTARIO**

Denominazione: Inventario corrente

Data: 2012

Numero di inventario generale: F\_001118

## **LOCALIZZAZIONE CATASTALE**

### **LOCALIZZAZIONE CATASTALE**

## **CRONOLOGIA**

### **CRONOLOGIA GENERICA**

Secolo: XX

## **DATI TECNICI**

Indicazione di colore: BN

Materia e tecnica: gelatina ai sali d'argento/carta

### **MISURE [1 / 2]**

Tipo misure: singola immagine

Unità di misura: mm

Altezza: 176

Larghezza: 128

## **MISURE [2 / 2]**

Tipo misure: supporto secondario

Unità di misura: mm

Altezza: 133

Larghezza: 80

## **CONSERVAZIONE**

### **STATO DI CONSERVAZIONE**

Data: 2011

Stato di conservazione: Buono

## **CONDIZIONE GIURIDICA E VINCOLI**

### **CONDIZIONE GIURIDICA**

Indicazione generica: proprietà privata

### **COPYRIGHT**

Nome: Museo didattico della Seta - Como

Indirizzo: Via Castelnuovo, 9 - 22100 Como

## **FONTI E DOCUMENTI DI RIFERIMENTO**

### **DOCUMENTAZIONE FOTOGRAFICA**

Codice univoco della risorsa: SC\_F\_SUP-6m030-0001099\_IMG-0000804559

Genere: documentazione allegata

Tipo: fotografia digitale colore

Autore: Associazione per il Museo della Seta di Como

Data: 2012/00/00

Ente proprietario: Associazione per il Museo della Seta di Como

Codice identificativo: F\_001118

Visibilità immagine: 1

Collocazione del file nell'archivio locale: X:\ConsegnaDati\_SIRBeC2010Provincia\Basse\_F\_SIRBeC2010Provincia

Nome del file originale: F\_001118

## ACCESSO AI DATI

### SPECIFICHE DI ACCESSO AI DATI

Profilo di accesso: 1

Motivazione: Scheda relativa a bene di proprietà privata

## COMPILAZIONE

### COMPILAZIONE

Anno di redazione: 2012

Ente compilatore: Associazione per il Museo della Seta di Como

Nome: Bianchi, Carlotta

Referente scientifico: Bianchi, Carlotta

Funzionario responsabile: Pelandini, Giulio

### TRASCRIZIONE PER INFORMATIZZAZIONE

Anno di trascrizione/informatizzazione: 2012

Nome: Bianchi, Carlotta

Ente compilatore: Associazione per il Museo della Seta di Como



