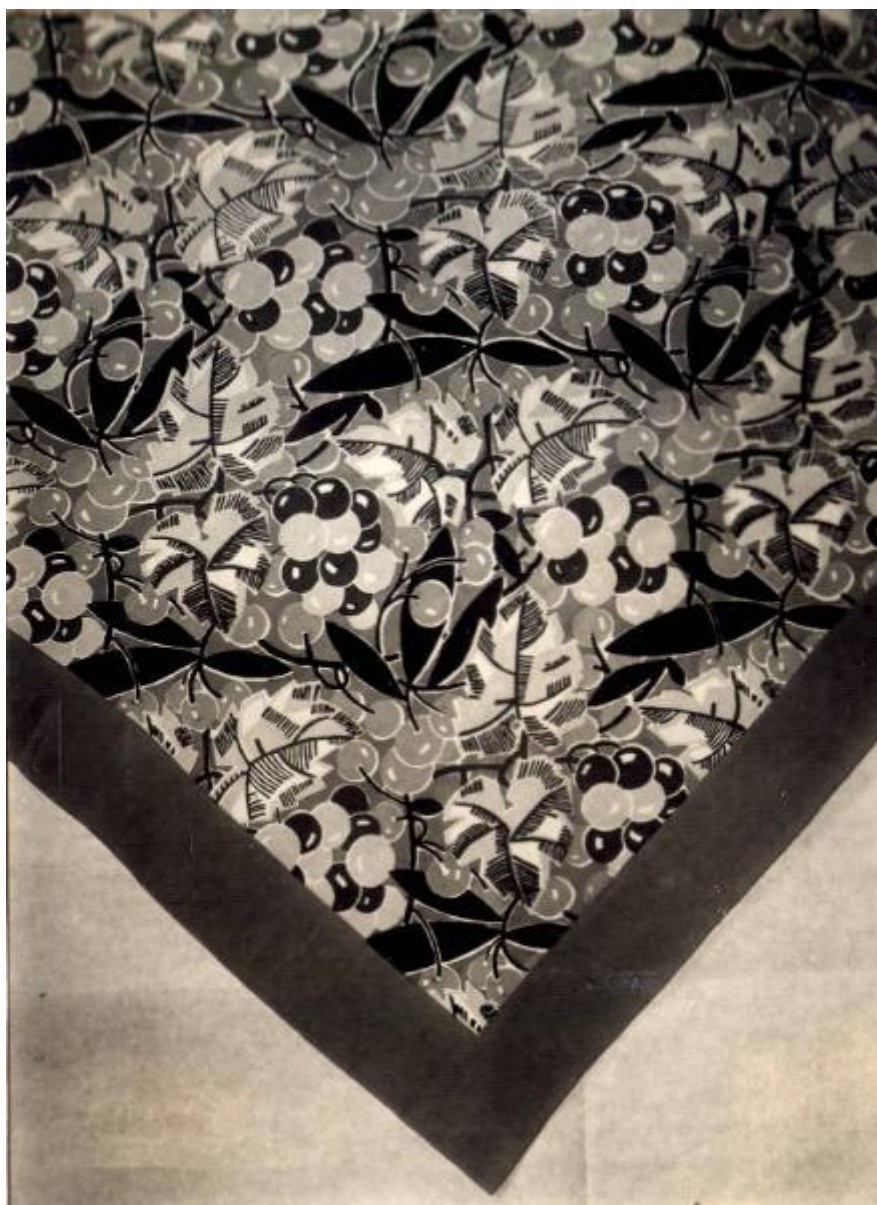


## Tessuti - particolare foulard di seta - uva e ciliegie



Link risorsa: <https://www.lombardiabeniculturali.it/fotografie/schede/IMM-6m030-0001517/>

Scheda SIRBeC: <https://www.lombardiabeniculturali.it/fotografie/schede-complete/IMM-6m030-0001517/>

## CODICI

Unità operativa: 6m030

Numero scheda: 1517

Codice scheda: IMM-6m030-0001517

Tipo di scheda: AFRLIMM

Identificazione: Tessuti - particolare foulard di seta - uva e ciliegie

## SOGGETTO

### CLASSIFICAZIONE

Altra classificazione: Foto industriale

Tipo classificazione: Vocabolario chiuso dei generi fotografici AIM

## LUOGO E DATA DELLA RIPRESA

### LOCALIZZAZIONE

Stato: Italia

Regione: Lombardia

Provincia: CO

Comune: Como

### DATAZIONE GENERICA

Secolo: XX

Frazione di secolo: Prima metà

## COMPILAZIONE

### COMPILAZIONE

Anno di redazione: 2012

Ente compilatore: Associazione per il Museo della Seta di Como

Nome: Muraca, Giada

Funzionario responsabile: Pelandini, Giulio

### TRASCRIZIONE PER INFORMATIZZAZIONE

Data: 2012

Nome: Muraca, Giada

Ente compilatore: Associazione per il Museo della Seta di Como

## SUPPORTO COLLEGATO: AFRLSUP - SUP-6m030-0001692 [1 / 1]

### CODICI

Unità operativa: 6m030

Numero scheda: 1692

Codice scheda: SUP-6m030-0001692

### RIFERIMENTO SCHEDA IMMAGINE

Codice IDK della scheda immagine: IMM-6m030-0001517

Tipo scheda: F

Livello ricerca: P

### CODICE UNIVOCO

Codice regione: 03

Numero catalogo generale: 02144983

Ente schedatore: R03/ Associazione per il Museo della Seta di Como

Ente competente: S27

### RELAZIONI

#### STRUTTURA COMPLESSA

Codice IDK della scheda madre: SUP-6m030-0001692

### OGGETTO

#### OGGETTO

Definizione dell'oggetto: positivo

Natura biblioteconomica dell'oggetto: c

Originalità: Stampa da matrice originale

#### QUANTITA'

Numero oggetti/elementi: 1

### SOGGETTO

#### TITOLO

Titolo attribuito: Tessuti - particolare foulard di seta - uva e ciliegie

Specifiche titolo: Del catalogatore

## LOCALIZZAZIONE GEOGRAFICO-AMMINISTRATIVA

### INDICAZIONE DEL CONTENITORE FISICO

Codice del contenitore fisico: 5482

Categoria del contenitore fisico: architettura

### LOCALIZZAZIONE GEOGRAFICO-AMMINISTRATIVA ATTUALE

Stato: Italia

Regione: Lombardia

Provincia: CO

Nome provincia: Como

Codice ISTAT comune: 013075

Comune: Como

### COLLOCAZIONE SPECIFICA

Tipologia: museo

Denominazione: Museo didattico della seta

Indirizzo: Via Valleggio, 3

Denominazione struttura conservativa - livello 1: Museo didattico della Seta

Tipologia struttura conservativa: museo

Collocazione originaria: No

### ACCESSIBILITA' DEL BENE

Accessibilità: Si

Specifiche: Non esposto al pubblico

## ALTRE LOCALIZZAZIONI GEOGRAFICO-AMMINISTRATIVE

Tipo di localizzazione: Luogo di deposito

### LOCALIZZAZIONE GEOGRAFICO-AMMINISTRATIVA

Continente: Europa

Stato: Italia

Regione: Lombardia

Provincia: CO

Comune: Como

### **COLLOCAZIONE SPECIFICA**

Tipologia: Museo

Denominazione: Museo didattico della Seta - Como

Denominazione spazio viabilistico: Via Castelnuovo, 9

Denominazione struttura conservativa - livello 1: Museo didattico della Seta - Como

Tipologia struttura conservativa: Museo

Specifiche: Archivio

## **UBICAZIONE**

### **INVENTARIO**

Denominazione: Inventario corrente

Data: 2012

Numero di inventario generale: F\_001625

## **CRONOLOGIA**

### **CRONOLOGIA GENERICA**

Secolo: XX

Frazione di secolo: Prima metà

### **MOTIVAZIONE CRONOLOGIA**

Motivazione: analisi storica

## **DATI TECNICI**

Indicazione di colore: BN

Materia e tecnica: gelatina ai sali d'argento/carta

### **MISURE**

Tipo misure: supporto primario

Unità di misura: mm

Altezza: 163

Larghezza: 120

## CONSERVAZIONE

### STATO DI CONSERVAZIONE

Data: 2012

Stato di conservazione: Buono

## CONDIZIONE GIURIDICA E VINCOLI

### CONDIZIONE GIURIDICA

Indicazione generica: proprietà privata

### COPYRIGHT

Nome: Museo didattico della Seta - Como

Indirizzo: Via Castelnuovo, 9 - 22100 Como

## FONTI E DOCUMENTI DI RIFERIMENTO

### DOCUMENTAZIONE FOTOGRAFICA

Codice univoco della risorsa: SC\_F\_SUP-6m030-0001692\_IMG-0000805150

Genere: documentazione allegata

Tipo: fotografia digitale colore

Autore: Associazione per il Museo della Seta di Como

Data: 2012/00/00

Ente proprietario: Associazione per il Museo della Seta di Como

Codice identificativo: F\_001625

Visibilità immagine: 1

Collocazione del file nell'archivio locale: X:\ConsegnaDati\_SIRBeC2010Provincia\Basse\_F\_SIRBeC2010Provincia

Nome del file originale: F\_001625

## ACCESSO AI DATI

### SPECIFICHE DI ACCESSO AI DATI

Profilo di accesso: 1

Motivazione: Scheda relativa a bene di proprietà privata

## **COMPILAZIONE**

### **COMPILAZIONE**

Anno di redazione: 2012

Ente compilatore: Associazione per il Museo della Seta di Como

Nome: Muraca, Giada

Referente scientifico: Bianchi, Carlotta

Funzionario responsabile: Pelandini, Giulio

### **TRASCRIZIONE PER INFORMATIZZAZIONE**

Anno di trascrizione/informatizzazione: 2012

Nome: Muraca, Giada

Ente compilatore: Associazione per il Museo della Seta di Como



