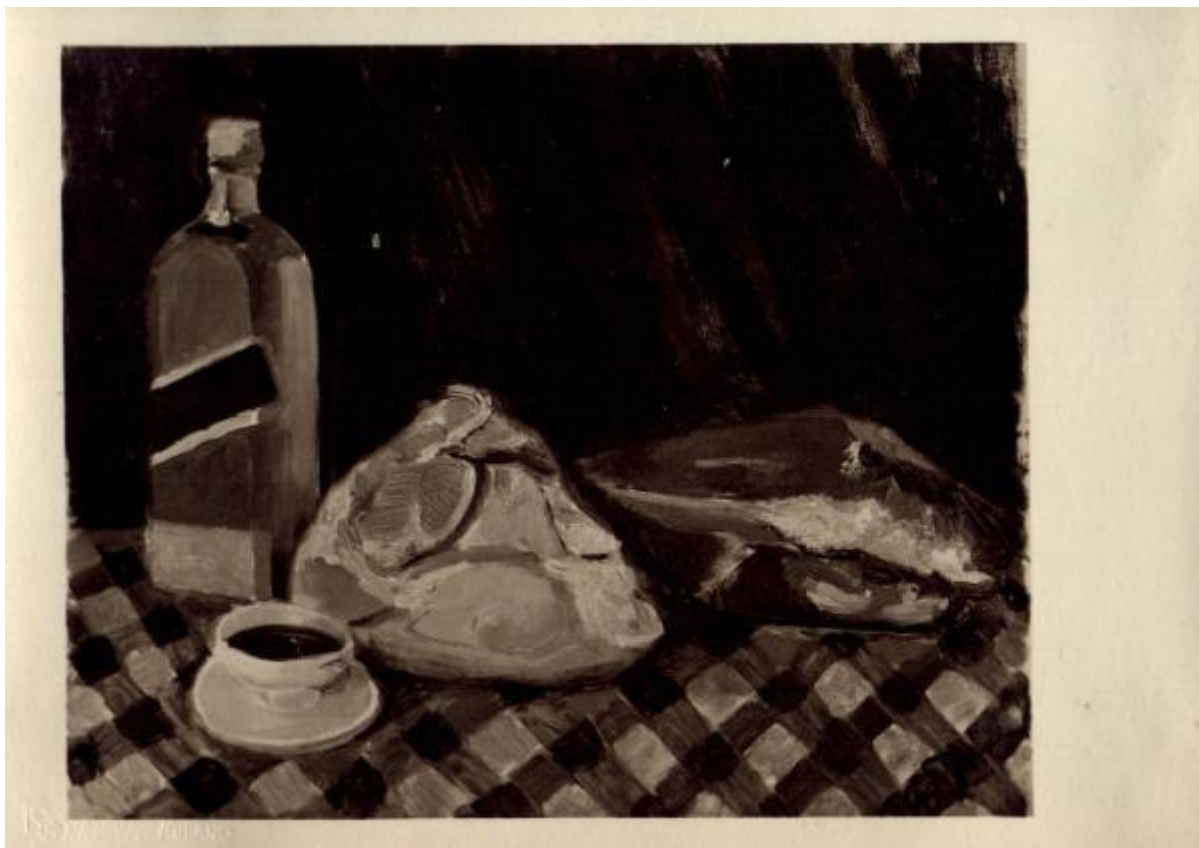


Dipinto - Natura morta - Guido Ravasi



Link risorsa: <https://www.lombardiabeniculturali.it/fotografie/schede/IMM-6m030-0001979/>

Scheda SIRBeC: <https://www.lombardiabeniculturali.it/fotografie/schede-complete/IMM-6m030-0001979/>

CODICI

Unità operativa: 6m030

Numero scheda: 1979

Codice scheda: IMM-6m030-0001979

Tipo di scheda: AFRLIMM

Identificazione: Dipinto - Natura morta - Guido Ravasi

SOGGETTO

CLASSIFICAZIONE

Altra classificazione: Foto industriale

Tipo classificazione: Vocabolario chiuso dei generi fotografici AIM

LUOGO E DATA DELLA RIPRESA

LOCALIZZAZIONE

Stato: Italia

Regione: Lombardia

Provincia: CO

Comune: Como

DATAZIONE GENERICA

Secolo: XX

Frazione di secolo: Prima metà

COMPILAZIONE

COMPILAZIONE

Anno di redazione: 2012

Ente compilatore: Associazione per il Museo della Seta di Como

Nome: Muraca, Giada

Funzionario responsabile: Pelandini, Giulio

TRASCRIZIONE PER INFORMATIZZAZIONE

Data: 2012

Nome: Muraca, Giada

Ente compilatore: Associazione per il Museo della Seta di Como

SUPPORTO COLLEGATO: AFRLSUP - SUP-6m030-0002210 [1 / 1]

CODICI

Unità operativa: 6m030

Numero scheda: 2210

Codice scheda: SUP-6m030-0002210

RIFERIMENTO SCHEDA IMMAGINE

Codice IDK della scheda immagine: IMM-6m030-0001979

Tipo scheda: F

Livello ricerca: P

CODICE UNIVOCO

Codice regione: 03

Numero catalogo generale: 02145500

Ente schedatore: R03/ Associazione per il Museo della Seta di Como

Ente competente: S27

RELAZIONI

STRUTTURA COMPLESSA

Codice IDK della scheda madre: SUP-6m030-0002210

OGGETTO

OGGETTO

Definizione dell'oggetto: positivo

Natura biblioteconomica dell'oggetto: c

Originalità: Stampa da matrice originale

QUANTITA'

Numero oggetti/elementi: 1

SOGGETTO

TITOLO

Titolo attribuito: Dipinto - Natura morta - Guido Ravasi

Specifiche titolo: Del catalogatore

LOCALIZZAZIONE GEOGRAFICO-AMMINISTRATIVA

INDICAZIONE DEL CONTENITORE FISICO

Codice del contenitore fisico: 5482

Categoria del contenitore fisico: architettura

LOCALIZZAZIONE GEOGRAFICO-AMMINISTRATIVA ATTUALE

Stato: Italia

Regione: Lombardia

Provincia: CO

Nome provincia: Como

Codice ISTAT comune: 013075

Comune: Como

COLLOCAZIONE SPECIFICA

Tipologia: museo

Denominazione: Museo didattico della seta

Indirizzo: Via Valleggio, 3

Denominazione struttura conservativa - livello 1: Museo didattico della Seta

Tipologia struttura conservativa: museo

Collocazione originaria: No

ACCESSIBILITA' DEL BENE

Accessibilità: Si

Specifiche: Non esposto al pubblico

ALTRE LOCALIZZAZIONI GEOGRAFICO-AMMINISTRATIVE

Tipo di localizzazione: Luogo di deposito

LOCALIZZAZIONE GEOGRAFICO-AMMINISTRATIVA

Continente: Europa

Stato: Italia

Regione: Lombardia

Provincia: CO

Comune: Como

COLLOCAZIONE SPECIFICA

Tipologia: Museo

Denominazione: Museo didattico della Seta - Como

Denominazione spazio viabilistico: Via Castelnuovo, 9

Denominazione struttura conservativa - livello 1: Museo didattico della Seta - Como

Tipologia struttura conservativa: Museo

Specifiche: Archivio

UBICAZIONE

INVENTARIO

Denominazione: Inventario corrente

Data: 2012

Numero di inventario generale: F_001877

CRONOLOGIA

CRONOLOGIA GENERICA

Secolo: XX

Frazione di secolo: Prima metà

MOTIVAZIONE CRONOLOGIA

Motivazione: analisi storica

DATI TECNICI

Indicazione di colore: BN

Materia e tecnica: gelatina ai sali d'argento/carta

MISURE

Tipo misure: supporto primario

Unità di misura: mm

Altezza: 103

Larghezza: 146

DATI ANALITICI

ISCRIZIONI

Classe di appartenenza: didascalica

Tecnica di scrittura: tipografica

Posizione: Sul supporto primario: verso

Trascrizione: Guido Ravasi: Natura morta

STEMMI/MARCHI/TIMBRI

Classe di appartenenza: timbro a secco

Identificazione: Sommariva - Milano

Posizione: Sul supporto primario: recto: in basso a sinistra

CONSERVAZIONE

STATO DI CONSERVAZIONE

Data: 2012

Stato di conservazione: Buono

CONDIZIONE GIURIDICA E VINCOLI

CONDIZIONE GIURIDICA

Indicazione generica: proprietà privata

COPYRIGHT

Nome: Museo didattico della Seta - Como

Indirizzo: Via Castelnuovo, 9 - 22100 Como

FONTI E DOCUMENTI DI RIFERIMENTO

DOCUMENTAZIONE FOTOGRAFICA

Codice univoco della risorsa: SC_F_SUP-6m030-0002210_IMG-0000805680

Genere: documentazione allegata

Tipo: fotografia digitale colore

Autore: Associazione per il Museo della Seta di Como

Data: 2012/00/00

Ente proprietario: Associazione per il Museo della Seta di Como

Codice identificativo: F_001877

Visibilità immagine: 1

Collocazione del file nell'archivio locale: X:\ConsegnaDati_SIRBeC2010Provincia\Basse_F_SIRBeC2010Provincia

Nome del file originale: F_001877

ACCESSO AI DATI

SPECIFICHE DI ACCESSO AI DATI

Profilo di accesso: 1

Motivazione: Scheda relativa a bene di proprietà privata

COMPILAZIONE

COMPILAZIONE

Anno di redazione: 2012

Ente compilatore: Associazione per il Museo della Seta di Como

Nome: Muraca, Giada

Referente scientifico: Bianchi, Carlotta

Funzionario responsabile: Pelandini, Giulio

TRASCRIZIONE PER INFORMATIZZAZIONE

Anno di trascrizione/informatizzazione: 2012

Nome: Muraca, Giada

Ente compilatore: Associazione per il Museo della Seta di Como

