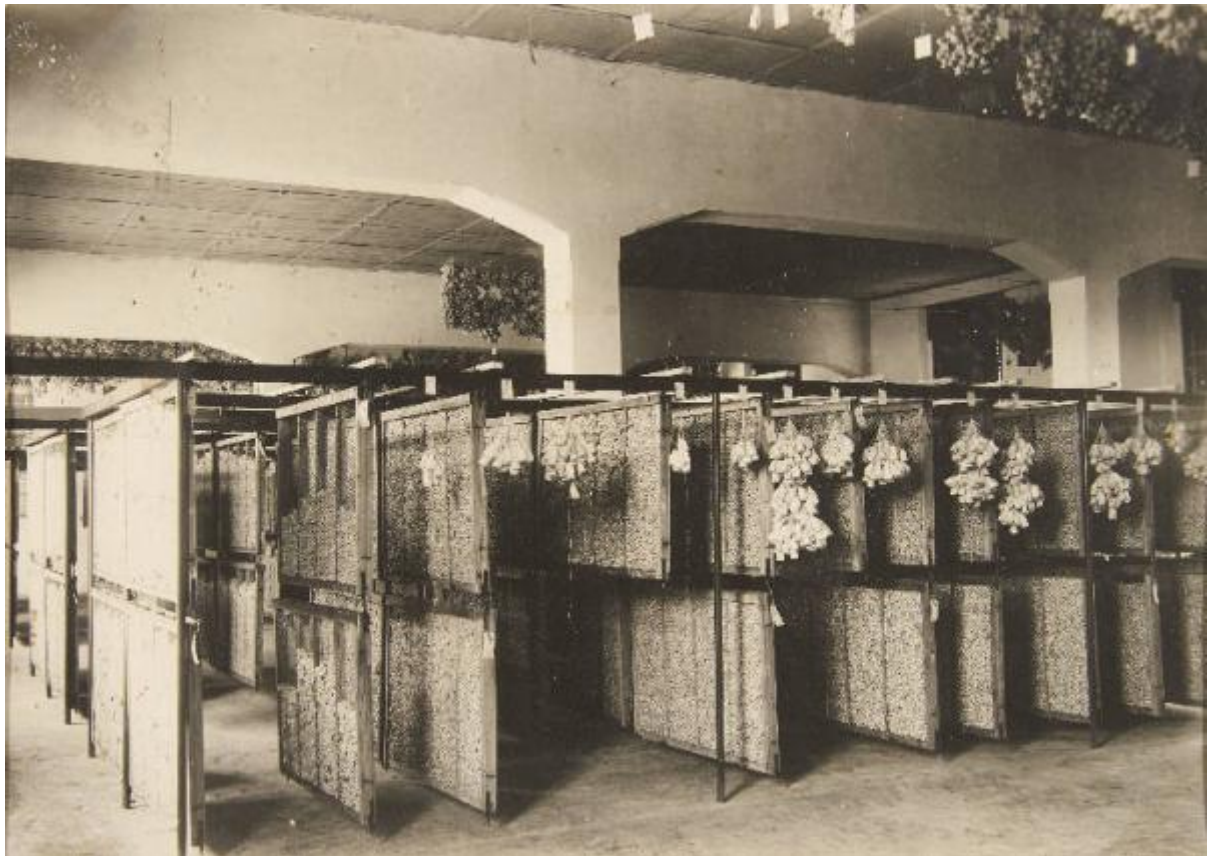


Gelsibachicoltura nel Pesarese - Centro di produzione semebachi - Arpe di sfarfallatura

Foto Industriale G. Di Tonto - Pescara



Link risorsa: <https://www.lombardiabeniculturali.it/fotografie/schede/IMM-6m030-0002011/>

Scheda SIRBeC: <https://www.lombardiabeniculturali.it/fotografie/schede-complete/IMM-6m030-0002011/>

CODICI

Unità operativa: 6m030

Numero scheda: 2011

Codice scheda: IMM-6m030-0002011

Tipo di scheda: AFRLIMM

SOGGETTO

SOGGETTO

Indicazioni sul soggetto

La sala è allestita con le arpe di sfarfallatura, telai di legno delimitati da una rete metallica, in cui vengono messi i bozzoli a sfarfallare. Appesi vicino alle arpe si vedono alcuni mazzi di cellette per la deposizione delle uova (vedi descrizione di F_002125); i sacchetti a fianco delle arpe contengono le deposizioni del giorno, e verranno anch'essi appesi al soffitto. Quando le farfalle escono dal bozzolo la maggior parte dei maschi, muovendosi freneticamente alla ricerca della femmina, cadono a terra mentre le femmine, più pigre, restano aggrappate all'arpa. Al mattino le operaie raccolgono i maschi da terra e le femmine dalle arpe, potendo così incrociare farfalle di lotti diversi, mentre quelle dello stesso lotto, separate dal loro diverso comportamento al momento dell'uscita dal bozzolo, riescono di rado ad accoppiarsi fra loro.

Identificazione: Gelsibachicoltura nel Pesarese - Centro di produzione semebachi - Arpe di sfarfallatura

CLASSIFICAZIONE

Altra classificazione: Foto industriale

Tipo classificazione: Vocabolario chiuso dei generi fotografici AIM

LUOGO E DATA DELLA RIPRESA

LOCALIZZAZIONE

Stato: Italia

Regione: Abruzzo

Provincia: PE

DATAZIONE GENERICA

Secolo: XX

Frazione di secolo: Prima metà

DEFINIZIONE CULTURALE

AUTORE DELLA FOTOGRAFIA

Nome di persona o ente: Foto Industriale G. Di Tonto - Pescara

Tipo intestazione: P

COMPILAZIONE

COMPILAZIONE

Anno di redazione: 2014

Ente compilatore: Associazione per il Museo della Seta di Como

Nome: Bianchi, Carlotta

Funzionario responsabile: Guggiari, Luciano

TRASCRIZIONE PER INFORMATIZZAZIONE

Data: 2014

Nome: Bianchi, Carlotta

Ente compilatore: Associazione per il Museo della Seta di Como

SUPPORTO COLLEGATO: AFRLSUP - SUP-6m030-0002241 [1 / 1]

CODICI

Unità operativa: 6m030

Numero scheda: 2241

Codice scheda: SUP-6m030-0002241

RIFERIMENTO SCHEDA IMMAGINE

Codice IDK della scheda immagine: IMM-6m030-0002011

Tipo scheda: F

Livello ricerca: P

CODICE UNIVOCO

Codice regione: 03

Numero catalogo generale: 02145523

Ente schedatore: R03/ Associazione per il Museo della Seta di Como

Ente competente: S27

RELAZIONI

STRUTTURA COMPLESSA

Codice IDK della scheda madre: SUP-6m030-0002241

OGGETTO

OGGETTO

Definizione dell'oggetto: positivo

Natura biblioteconomica dell'oggetto: c

Originalità: Stampa da matrice originale

SOGGETTO

TITOLO

Titolo attribuito: Gelsibachicoltura nel Pesarese - Centro di produzione semebachì - Arpe di sfarfallatura

Specifiche titolo: Del catalogatore

LOCALIZZAZIONE GEOGRAFICO-AMMINISTRATIVA

INDICAZIONE DEL CONTENITORE FISICO

Codice del contenitore fisico: 5482

Categoria del contenitore fisico: architettura

LOCALIZZAZIONE GEOGRAFICO-AMMINISTRATIVA ATTUALE

Stato: Italia

Regione: Lombardia

Provincia: CO

Nome provincia: Como

Codice ISTAT comune: 013075

Comune: Como

COLLOCAZIONE SPECIFICA

Tipologia: museo

Denominazione: Museo didattico della seta

Indirizzo: Via Valleggio, 3

Denominazione struttura conservativa - livello 1: Museo didattico della Seta

Tipologia struttura conservativa: museo

Collocazione originaria: No

ACCESSIBILITA' DEL BENE

Accessibilità: Si

ALTRE LOCALIZZAZIONI GEOGRAFICO-AMMINISTRATIVE

Tipo di localizzazione: Luogo di deposito

LOCALIZZAZIONE GEOGRAFICO-AMMINISTRATIVA

Continente: Europa

Stato: Italia

Regione: Lombardia

Provincia: CO

Comune: Como

COLLOCAZIONE SPECIFICA

Tipologia: Museo

Denominazione: Museo didattico della Seta - Como

Denominazione spazio viabilistico: Via Castelnuovo, 9

Denominazione struttura conservativa - livello 1: Museo didattico della Seta - Como

Tipologia struttura conservativa: Museo

Specifiche: Archivio

UBICAZIONE

INVENTARIO

Denominazione: Inventario corrente

Data: 2012

Numero di inventario generale: F_002126

CRONOLOGIA

CRONOLOGIA GENERICA

Secolo: XX

Frazione di secolo: Prima metà

DATI TECNICI

Indicazione di colore: BN

Materia e tecnica: gelatina ai sali d'argento/carta

MISURE

Tipo misure: immagine visibile

Altezza: 160

Larghezza: 224

DATI ANALITICI

STEMMI/MARCHI/TIMBRI

Classe di appartenenza: timbro a secco

Qualificazione: Commerciale

Identificazione: Foto Industriale G.Di Tonto - Pescara - encomio di S.M. il Re

Posizione: Sul supporto primario: recto: in alto a sinistra

Indicazioni sull'oggetto

Montato all'inglese in passepartout color avorio (insieme a: F_002125, F_002127, F_002128, F_002129, F_002130_A, F_002130_B, F_002131, F_002132) in un unico quadro con cornice di legno e copertura a vetro

CONSERVAZIONE

STATO DI CONSERVAZIONE

Data: 2012

Stato di conservazione: Buono

CONDIZIONE GIURIDICA E VINCOLI

CONDIZIONE GIURIDICA

Indicazione generica: proprietà privata

COPYRIGHT

Nome: Museo didattico della Seta - Como

Indirizzo: Via Castelnuovo, 9 - 22100 Como

FONTI E DOCUMENTI DI RIFERIMENTO

DOCUMENTAZIONE FOTOGRAFICA

Codice univoco della risorsa: SC_F_SUP-6m030-0002241_IMG-0000805689

Genere: documentazione allegata

Tipo: fotografia digitale colore

Autore: ALEPH Studio Fotografico - Como

Data: 2014/00/00

Ente proprietario: Associazione per il Museo della Seta di Como

Codice identificativo: F_002126

Visibilità immagine: 1

Collocazione del file nell'archivio locale: X:\ConsegnaDati_SIRBeC2010Provincia\Basse_F_SIRBeC2010Provincia

Nome del file originale: F_002126

ACCESSO AI DATI

SPECIFICHE DI ACCESSO AI DATI

Profilo di accesso: 1

Motivazione: Scheda relativa a bene di proprietà privata

COMPILAZIONE

COMPILAZIONE

Anno di redazione: 2014

Ente compilatore: Associazione per il Museo della Seta di Como

Nome: Bianchi, Carlotta

Referente scientifico: Bianchi, Carlotta

Funzionario responsabile: Guggiari, Luciano

TRASCRIZIONE PER INFORMATIZZAZIONE

Anno di trascrizione/informatizzazione: 2014

Nome: Bianchi, Carlotta

Ente compilatore: Associazione per il Museo della Seta di Como

