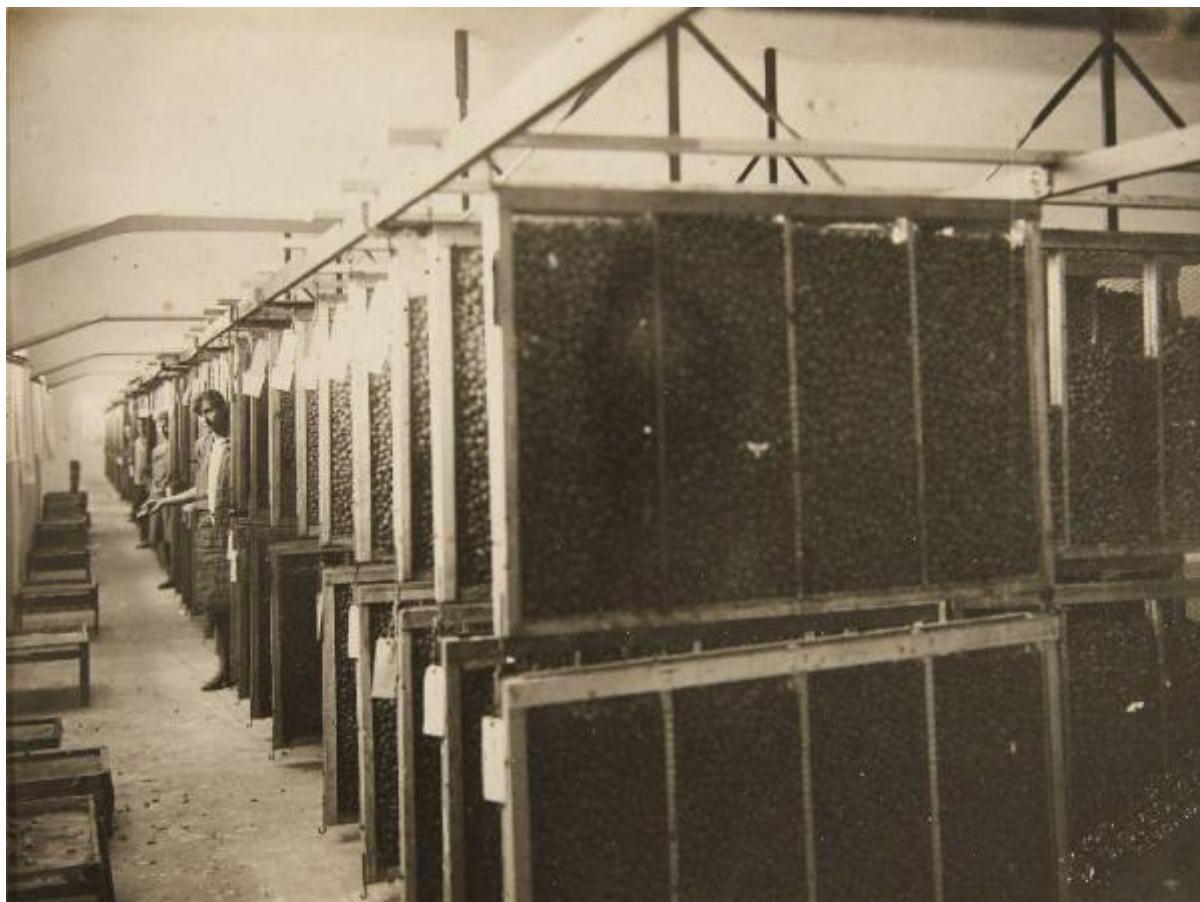


## **Gelsibachicoltura nel Pesarese - Centro di produzione semebachi - Arpe di sfarfallatura**

**Foto Industriale G. Di Tonto - Pescara**



Link risorsa: <https://www.lombardiabeniculturali.it/fotografie/schede/IMM-6m030-0002012/>

Scheda SIRBeC: <https://www.lombardiabeniculturali.it/fotografie/schede-complete/IMM-6m030-0002012/>

## CODICI

Unità operativa: 6m030

Numero scheda: 2012

Codice scheda: IMM-6m030-0002012

Tipo di scheda: AFRLIMM

## SOGGETTO

### SOGGETTO

Indicazioni sul soggetto

La sala è allestita con le arpe di sfarfallatura, telai di legno delimitati da una rete metallica, in cui vengono messi i bozzoli a sfarfallare. Quando le farfalle escono dal bozzolo la maggior parte dei maschi, muovendosi freneticamente alla ricerca della femmina, cadono a terra mentre le femmine, più pigre, restano aggrappate all'arpa. Al mattino le operaie raccolgono i maschi da terra e le femmine dalle arpe, potendo così incrociare farfalle di lotti diversi, mentre quelle dello stesso lotto, separate dal loro diverso comportamento al momento dell'uscita dal bozzolo, riescono di rado ad accoppiarsi fra loro.

Identificazione: Gelsibachicoltura nel Pesarese - Centro di produzione semebachi - Arpe di sfarfallatura

### CLASSIFICAZIONE

Altra classificazione: Foto industriale

Tipo classificazione: Vocabolario chiuso dei generi fotografici AIM

## LUOGO E DATA DELLA RIPRESA

### LOCALIZZAZIONE

Stato: Italia

Regione: Abruzzo

Provincia: PE

### DATAZIONE GENERICA

Secolo: XX

Frazione di secolo: Prima metà

## DEFINIZIONE CULTURALE

### AUTORE DELLA FOTOGRAFIA

Nome di persona o ente: Foto Industriale G. Di Tonto - Pescara

Tipo intestazione: P

## **COMPILAZIONE**

### **COMPILAZIONE**

Anno di redazione: 2014

Ente compilatore: Associazione per il Museo della Seta di Como

Nome: Bianchi, Carlotta

Funzionario responsabile: Guggiari, Luciano

### **TRASCRIZIONE PER INFORMATIZZAZIONE**

Data: 2014

Nome: Bianchi, Carlotta

Ente compilatore: Associazione per il Museo della Seta di Como

## SUPPORTO COLLEGATO: AFRLSUP - SUP-6m030-0002242 [1 / 1]

### CODICI

Unità operativa: 6m030

Numero scheda: 2242

Codice scheda: SUP-6m030-0002242

### RIFERIMENTO SCHEDA IMMAGINE

Codice IDK della scheda immagine: IMM-6m030-0002012

Tipo scheda: F

Livello ricerca: P

### CODICE UNIVOCO

Codice regione: 03

Numero catalogo generale: 02145524

Ente schedatore: R03/ Associazione per il Museo della Seta di Como

Ente competente: S27

### RELAZIONI

#### STRUTTURA COMPLESSA

Codice IDK della scheda madre: SUP-6m030-0002242

### OGGETTO

#### OGGETTO

Definizione dell'oggetto: positivo

Natura biblioteconomica dell'oggetto: c

Originalità: Stampa da matrice originale

### SOGGETTO

#### TITOLO

Titolo attribuito: Gelsibachicoltura nel Pesarese - Centro di produzione semebachi - Arpe di sfarfallatura

Specifiche titolo: Del catalogatore

## **LOCALIZZAZIONE GEOGRAFICO-AMMINISTRATIVA**

### **INDICAZIONE DEL CONTENITORE FISICO**

Codice del contenitore fisico: 5482

Categoria del contenitore fisico: architettura

### **LOCALIZZAZIONE GEOGRAFICO-AMMINISTRATIVA ATTUALE**

Stato: Italia

Regione: Lombardia

Provincia: CO

Nome provincia: Como

Codice ISTAT comune: 013075

Comune: Como

### **COLLOCAZIONE SPECIFICA**

Tipologia: museo

Denominazione: Museo didattico della seta

Indirizzo: Via Valleggio, 3

Denominazione struttura conservativa - livello 1: Museo didattico della Seta

Tipologia struttura conservativa: museo

Collocazione originaria: No

### **ACCESSIBILITA' DEL BENE**

Accessibilità: Si

## **ALTRE LOCALIZZAZIONI GEOGRAFICO-AMMINISTRATIVE**

Tipo di localizzazione: Luogo di deposito

### **LOCALIZZAZIONE GEOGRAFICO-AMMINISTRATIVA**

Continente: Europa

Stato: Italia

Regione: Lombardia

Provincia: CO

Comune: Como

### **COLLOCAZIONE SPECIFICA**

Tipologia: Museo

Denominazione: Museo didattico della Seta - Como

Denominazione spazio viabilistico: Via Castelnuovo, 9

Denominazione struttura conservativa - livello 1: Museo didattico della Seta - Como

Tipologia struttura conservativa: Museo

Specifiche: Archivio

## UBICAZIONE

### INVENTARIO

Denominazione: Inventario corrente

Data: 2012

Numero di inventario generale: F\_002127

## CRONOLOGIA

### CRONOLOGIA GENERICA

Secolo: XX

Frazione di secolo: Prima metà

## DATI TECNICI

Indicazione di colore: BN

Materia e tecnica: gelatina ai sali d'argento/carta

### MISURE

Tipo misure: immagine visibile

Altezza: 160

Larghezza: 223

## DATI ANALITICI

### STEMMI/MARCHI/TIMBRI

Classe di appartenenza: timbro a secco

Qualificazione: Commerciale

Identificazione: Foto Industriale G.Di Tonto - Pescara - encomio di S.M. il Re

Posizione: Sul supporto primario: recto: in basso a destra

Indicazioni sull'oggetto

Montato all'inglese in passepartout color avorio (insieme a: F\_002125, F\_002126, F\_002128, F\_002129, F\_002130\_A, F\_002130\_B, F\_002131, F\_002132) in un unico quadro con cornice di legno e copertura a vetro

## CONSERVAZIONE

### STATO DI CONSERVAZIONE

Data: 2012

Stato di conservazione: Buono

## CONDIZIONE GIURIDICA E VINCOLI

### CONDIZIONE GIURIDICA

Indicazione generica: proprietà privata

### COPYRIGHT

Nome: Museo didattico della Seta - Como

Indirizzo: Via Castelnuovo, 9 - 22100 Como

## FONTI E DOCUMENTI DI RIFERIMENTO

### DOCUMENTAZIONE FOTOGRAFICA

Codice univoco della risorsa: SC\_F\_SUP-6m030-0002242\_IMG-0000805690

Genere: documentazione allegata

Tipo: fotografia digitale colore

Autore: ALEPH Studio Fotografico - Como

Data: 2014/00/00

Ente proprietario: Associazione per il Museo della Seta di Como

Codice identificativo: F\_002127

Visibilità immagine: 1

Collocazione del file nell'archivio locale: X:\ConsegnaDati\_SIRBeC2010Provincia\Basse\_F\_SIRBeC2010Provincia

Nome del file originale: F\_002127

## ACCESSO AI DATI

### SPECIFICHE DI ACCESSO AI DATI

Profilo di accesso: 1

Motivazione: Scheda relativa a bene di proprietà privata

## COMPILAZIONE

### COMPILAZIONE

Anno di redazione: 2014

Ente compilatore: Associazione per il Museo della Seta di Como

Nome: Bianchi, Carlotta

Referente scientifico: Bianchi, Carlotta

Funzionario responsabile: Guggiari, Luciano

### TRASCRIZIONE PER INFORMATIZZAZIONE

Anno di trascrizione/informatizzazione: 2014

Nome: Bianchi, Carlotta

Ente compilatore: Associazione per il Museo della Seta di Como



