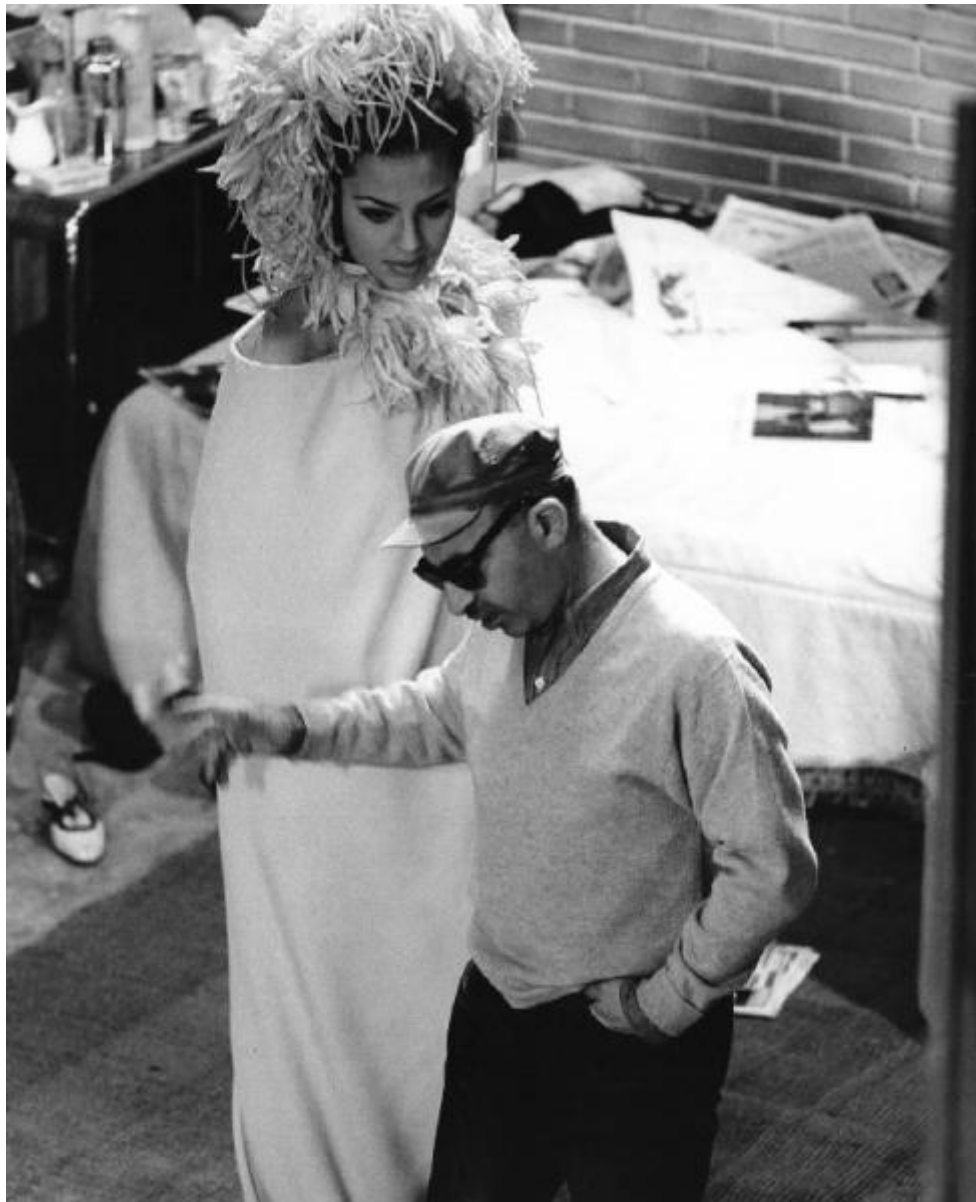


Set del film "Matchless" - Regia Alberto Lattuada - 1967 - L'attrice Ira Fürstenberg e il regista Alberto Lattuada

Patellani, Federico; Lattuada, Alberto



Link risorsa: <https://www.lombardiabeniculturali.it/fotografie/schede/IMM-6x010-0002458/>

Scheda SIRBeC: <https://www.lombardiabeniculturali.it/fotografie/schede-complete/IMM-6x010-0002458/>

CODICI

Unità operativa: 6x010

Numero scheda: 2458

Codice scheda: IMM-6x010-0002458

Tipo di scheda: AFRLIMM

SOGGETTO

SOGGETTO

Indicazioni sul soggetto: Matchless - Alberto Lattuada - 1967

Identificazione

Set del film "Matchless" - Regia Alberto Lattuada - 1967 - L'attrice Ira Fürstenberg e il regista Alberto Lattuada

Nomi [1 / 2]: Lattuada, Alberto

Nomi [2 / 2]: Fürstenberg, Ira

CLASSIFICAZIONE

Altra classificazione: reportage

LUOGO E DATA DELLA RIPRESA

LOCALIZZAZIONE

Stato: Italia

Data: 1967

DATAZIONE GENERICA

Secolo: XX

Frazione di secolo: terzo quarto

DATAZIONE SPECIFICA

Da: 1967

A: 1967

DEFINIZIONE CULTURALE

AUTORE DELLA FOTOGRAFIA [1 / 2]

Nome di persona o ente: Patellani, Federico

Tipo intestazione: P

Dati anagrafici/estremi cronologici: 1911/ 1977

Riferimento all'intervento: fotografo principale

Codice scheda autore: AUF-6x010-0000010

Motivazione dell'attribuzione: timbro

AUTORE DELLA FOTOGRAFIA [2 / 2]

Nome di persona o ente: Lattuada, Alberto

Tipo intestazione: P

Dati anagrafici/estremi cronologici: 1914/ 2005

Riferimento all'intervento: regista

Codice scheda autore: AUF-6x010-0000008

Motivazione dell'attribuzione: documentazione

COMPILAZIONE

COMPILAZIONE

Anno di redazione: 2008

Nome: Parisi, Marcello

Funzionario responsabile: Pavesi, Matteo

SUPPORTO COLLEGATO: AFRLSUP - SUP-6x010-0002456 [1 / 1]

CODICI

Unità operativa: 6x010

Numero scheda: 2456

Codice scheda: SUP-6x010-0002456

RIFERIMENTO SCHEDA IMMAGINE

Codice IDK della scheda immagine: IMM-6x010-0002458

Tipo scheda: F

Livello ricerca: P

CODICE UNIVOCO

Codice regione: 03

Ente schedatore: R03/ Fondazione Cineteca Italiana

Ente competente: S27

OGGETTO

OGGETTO

Definizione dell'oggetto: positivo

Natura biblioteconomica dell'oggetto: m

Originalità: originale

QUANTITA'

Numero oggetti/elementi: 1

SOGGETTO

TITOLO

Titolo attribuito: Ira Fürstenberg e Alberto Lattuada

Specifiche titolo: del catalogatore

LOCALIZZAZIONE GEOGRAFICO-AMMINISTRATIVA

INDICAZIONE DEL CONTENITORE FISICO

Codice del contenitore fisico: 26958

Categoria del contenitore fisico: architettura

LOCALIZZAZIONE GEOGRAFICO-AMMINISTRATIVA ATTUALE

Stato: Italia

Regione: Lombardia

Provincia: MI

Nome provincia: Milano

Codice ISTAT comune: 015146

Comune: Milano

COLLOCAZIONE SPECIFICA

Tipologia: magazzino ferroviario

Denominazione: Biblioteca di Morando

Indirizzo: Via Tofane, 49

Denominazione struttura conservativa - livello 1: Fondazione Cineteca Italiana

Denominazione struttura conservativa - livello 2: Biblioteca di Morando

UBICAZIONE

UBICAZIONE FOTO

Fondo: Lattuada

Specifiche: Schedario 9, Cassetto 3, Busta 136

Collocazione: LATTUADA - BUSTA 136 - 4

Insieme: Matchless

CRONOLOGIA

CRONOLOGIA GENERICA

Secolo: XX

Frazione di secolo: terzo quarto

CRONOLOGIA SPECIFICA

Da: 1967

A: 1967

MOTIVAZIONE CRONOLOGIA

Motivazione: analisi storica

Specifiche: analisi storica sul fondo di appartenenza

DATI TECNICI

Indicazione di colore: BN

Materia e tecnica: gelatina ai sali d'argento/carta

MISURE

Tipo misure: supporto primario

Unità di misura: cm

Formato: 24x30

CONSERVAZIONE

STATO DI CONSERVAZIONE

Data: 2008

Stato di conservazione: buono

CONDIZIONE GIURIDICA E VINCOLI

CONDIZIONE GIURIDICA

Indicazione generica: proprietà privata

FONTI E DOCUMENTI DI RIFERIMENTO

DOCUMENTAZIONE FOTOGRAFICA

Codice univoco della risorsa: SC_F_SUP-6x010-0002456_IMG-0000926999

Genere: documentazione allegata

Tipo: positivo b/n

Collocazione del file nell'archivio locale: 36 - Matchless - da allegare

Nome del file originale: Matchless 4.jpg

ACCESSO AI DATI

SPECIFICHE DI ACCESSO AI DATI

Profilo di accesso: 1

COMPILAZIONE

COMPILAZIONE

Anno di redazione: 2008

Nome: Parisi, Marcello

Funzionario responsabile: Pavesi, Matteo

