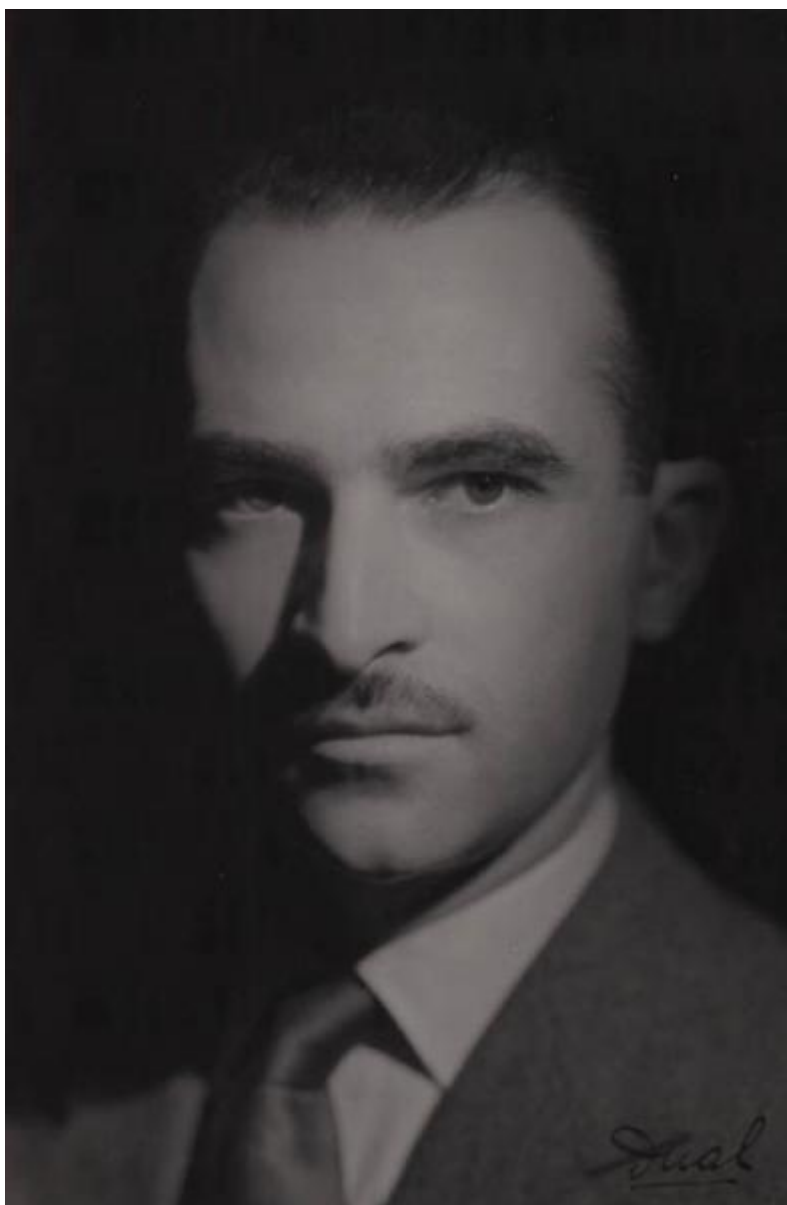


## Primo piano del regista Alberto Lattuada

Non identificato; Lattuada, Alberto



Link risorsa: <https://www.lombardiabeniculturali.it/fotografie/schede/IMM-6x010-0003220/>

Scheda SIRBeC: <https://www.lombardiabeniculturali.it/fotografie/schede-complete/IMM-6x010-0003220/>

## CODICI

Unità operativa: 6x010

Numero scheda: 3220

Codice scheda: IMM-6x010-0003220

Tipo di scheda: AFRLIMM

## SOGGETTO

### SOGGETTO

Indicazioni sul soggetto: Alberto Lattuada

Identificazione: Primo piano del regista Alberto Lattuada

Nomi: Lattuada, Alberto

### CLASSIFICAZIONE

Altra classificazione: reportage

## LUOGO E DATA DELLA RIPRESA

### LOCALIZZAZIONE

Stato: Italia

### DATAZIONE GENERICA

Secolo: XX

Frazione di secolo: secondo quarto

### DATAZIONE SPECIFICA

Da: 1941

A: 1949

## DEFINIZIONE CULTURALE

### AUTORE DELLA FOTOGRAFIA [1 / 2]

Nome di persona o ente: Non identificato

Tipo intestazione: P

### AUTORE DELLA FOTOGRAFIA [2 / 2]

Nome di persona o ente: Lattuada, Alberto

Tipo intestazione: P

Dati anagrafici/estremi cronologici: 1914/ 2005

Riferimento all'intervento: regista

Codice scheda autore: AUF-6x010-0000008

Motivazione dell'attribuzione: documentazione

## COMPILAZIONE

### COMPILAZIONE

Anno di redazione: 2009

Nome: Parisi, Marcello

Funzionario responsabile: Pavesi, Matteo

## SUPPORTO COLLEGATO: AFRLSUP - SUP-6x010-0003218 [1 / 1]

### CODICI

Unità operativa: 6x010

Numero scheda: 3218

Codice scheda: SUP-6x010-0003218

### RIFERIMENTO SCHEDA IMMAGINE

Codice IDK della scheda immagine: IMM-6x010-0003220

Tipo scheda: F

Livello ricerca: P

### CODICE UNIVOCO

Codice regione: 03

Ente schedatore: R03/ Fondazione Cineteca Italiana

Ente competente: S27

### OGGETTO

#### OGGETTO

Definizione dell'oggetto: positivo

Natura biblioteconomica dell'oggetto: m

Originalità: originale

#### QUANTITA'

Numero oggetti/elementi: 1

### SOGGETTO

#### TITOLO

Titolo attribuito: Primo piano di Alberto Lattuada

Specifiche titolo: del catalogatore

### LOCALIZZAZIONE GEOGRAFICO-AMMINISTRATIVA

#### INDICAZIONE DEL CONTENITORE FISICO

Codice del contenitore fisico: 26958

Categoria del contenitore fisico: architettura

### **LOCALIZZAZIONE GEOGRAFICO-AMMINISTRATIVA ATTUALE**

Stato: Italia

Regione: Lombardia

Provincia: MI

Nome provincia: Milano

Codice ISTAT comune: 015146

Comune: Milano

### **COLLOCAZIONE SPECIFICA**

Tipologia: magazzino ferroviario

Denominazione: Biblioteca di Morando

Indirizzo: Via Tofane, 49

Denominazione struttura conservativa - livello 1: Fondazione Cineteca Italiana

Denominazione struttura conservativa - livello 2: Biblioteca di Morando

## **UBICAZIONE**

### **UBICAZIONE FOTO**

Fondo: Lattuada

Specifiche: Schedario 18, Cassetto 4, Busta 188

Collocazione: LATTUADA - BUSTA 188 - 11

Insieme: Alberto Lattuada

## **CRONOLOGIA**

### **CRONOLOGIA GENERICA**

Secolo: XX

Frazione di secolo: secondo quarto

### **CRONOLOGIA SPECIFICA**

Da: 1941

A: 1949

## MOTIVAZIONE CRONOLOGIA

Motivazione: analisi storica

Specifiche: analisi storica sul fondo di appartenenza

## DATI TECNICI

Indicazione di colore: BN

Materia e tecnica: gelatina ai sali d'argento/carta

## MISURE

Tipo misure: supporto primario

Unità di misura: cm

Formato: 11x16

## CONSERVAZIONE

### STATO DI CONSERVAZIONE

Data: 2009

Stato di conservazione: buono

## CONDIZIONE GIURIDICA E VINCOLI

### CONDIZIONE GIURIDICA

Indicazione generica: proprietà privata

## FONTI E DOCUMENTI DI RIFERIMENTO

### DOCUMENTAZIONE FOTOGRAFICA

Codice univoco della risorsa: SC\_F\_SUP-6x010-0003218\_IMG-0000927761

Genere: documentazione allegata

Tipo: positivo b/n

Collocazione del file nell'archivio locale: 54 - Alberto Lattuada - da allegare

Nome del file originale: Alberto Lattuada 11.jpg

## ACCESSO AI DATI

## **SPECIFICHE DI ACCESSO AI DATI**

Profilo di accesso: 1

## **COMPILAZIONE**

### **COMPILAZIONE**

Anno di redazione: 2009

Nome: Parisi, Marcello

Funzionario responsabile: Pavesi, Matteo

