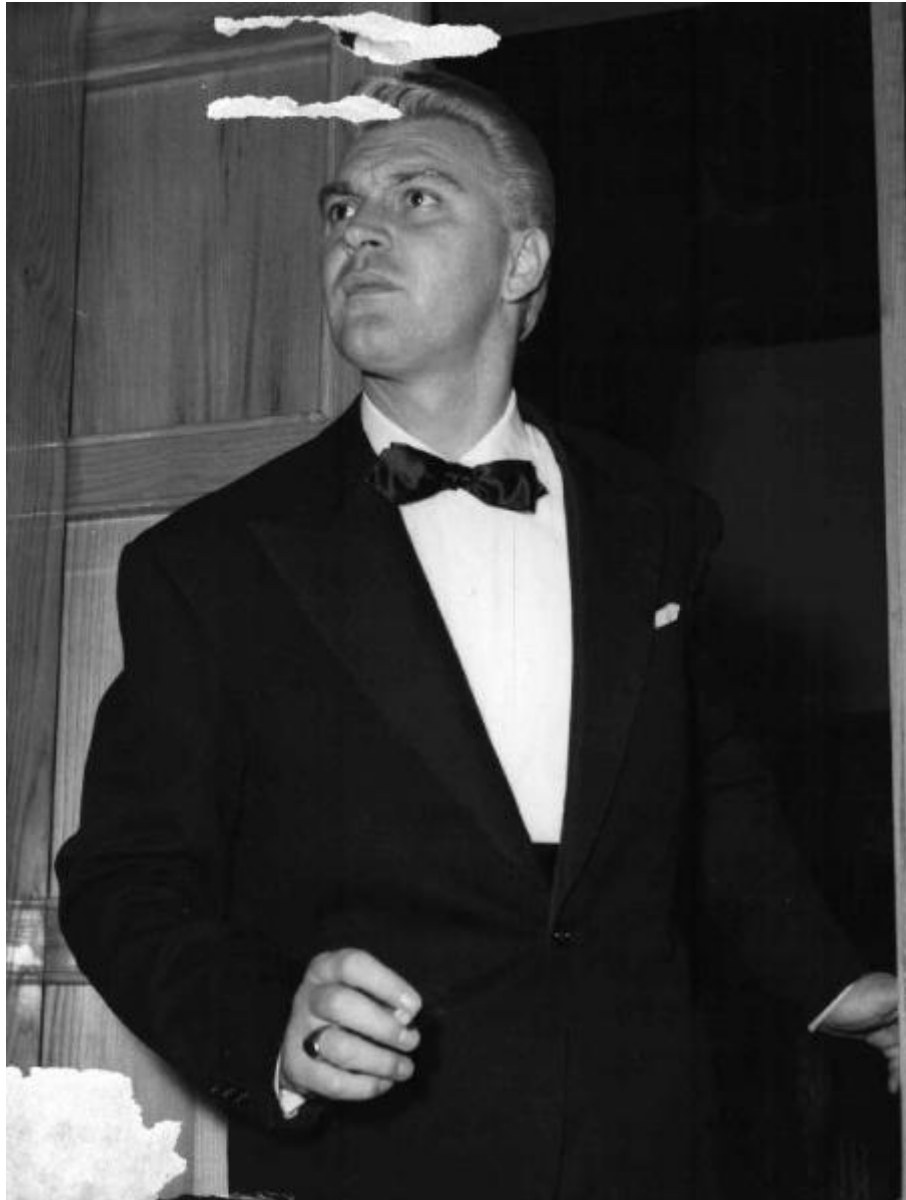


## Set del film "Il bidone" - Federico Fellini - 1955 - L'attore Franco Fabrizi

Non identificato; Fellini, Federico



Link risorsa: <https://www.lombardiabeniculturali.it/fotografie/schede/IMM-6x010-0005288/>

Scheda SIRBeC: <https://www.lombardiabeniculturali.it/fotografie/schede-complete/IMM-6x010-0005288/>

## CODICI

Unità operativa: 6x010

Numero scheda: 5288

Codice scheda: IMM-6x010-0005288

Tipo di scheda: AFRLIMM

## SOGGETTO

### SOGGETTO

Indicazioni sul soggetto: Il bidone - Federico Fellini - 1955

Identificazione: Set del film "Il bidone" - Federico Fellini - 1955 - L'attore Franco Fabrizi

Nomi: Fabrizi, Franco

### CLASSIFICAZIONE

Altra classificazione: reportage

## LUOGO E DATA DELLA RIPRESA

### LOCALIZZAZIONE

Stato: Italia

Data: 1955

### DATAZIONE GENERICA

Secolo: XX

Frazione di secolo: terzo quarto

### DATAZIONE SPECIFICA

Da: 1955

A: 1955

## DEFINIZIONE CULTURALE

### AUTORE DELLA FOTOGRAFIA [1 / 2]

Nome di persona o ente: Non identificato

Tipo intestazione: P

**AUTORE DELLA FOTOGRAFIA [2 / 2]**

Nome di persona o ente: Fellini, Federico

Tipo intestazione: P

Dati anagrafici/estremi cronologici: 1920/ 1993

Riferimento all'intervento: regista

Codice scheda autore: AUF-6x010-0000066

Motivazione dell'attribuzione: documentazione

**COMPILAZIONE**

**COMPILAZIONE**

Anno di redazione: 2010

Nome: Parisi, Marcello

Funzionario responsabile: Pavesi, Matteo

## SUPPORTO COLLEGATO: AFRLSUP - SUP-6x010-0005286 [1 / 1]

### CODICI

Unità operativa: 6x010

Numero scheda: 5286

Codice scheda: SUP-6x010-0005286

### RIFERIMENTO SCHEDA IMMAGINE

Codice IDK della scheda immagine: IMM-6x010-0005288

Tipo scheda: F

Livello ricerca: P

### CODICE UNIVOCO

Codice regione: 03

Ente schedatore: R03/ Fondazione Cineteca Italiana

Ente competente: S27

### OGGETTO

#### OGGETTO

Definizione dell'oggetto: positivo

Natura biblioteconomica dell'oggetto: m

Originalità: originale

#### QUANTITA'

Numero oggetti/elementi: 1

### SOGGETTO

#### TITOLO

Titolo attribuito: Franco Fabrizi sul set del film "Il bidone"

Specifiche titolo: del catalogatore

### LOCALIZZAZIONE GEOGRAFICO-AMMINISTRATIVA

#### INDICAZIONE DEL CONTENITORE FISICO

Codice del contenitore fisico: 26958

Categoria del contenitore fisico: architettura

#### **LOCALIZZAZIONE GEOGRAFICO-AMMINISTRATIVA ATTUALE**

Stato: Italia

Regione: Lombardia

Provincia: MI

Nome provincia: Milano

Codice ISTAT comune: 015146

Comune: Milano

#### **COLLOCAZIONE SPECIFICA**

Tipologia: magazzino ferroviario

Denominazione: Biblioteca di Morando

Indirizzo: Via Tofane, 49

Denominazione struttura conservativa - livello 1: Fondazione Cineteca Italiana

Denominazione struttura conservativa - livello 2: Biblioteca di Morando

### **UBICAZIONE**

#### **UBICAZIONE FOTO**

Fondo: Cineteca

Sezione: Italia

Specifiche: Schedario 11, Cassetto 2, Busta 185

Collocazione: CINETECA - ITALIA - BUSTA 185 - 6

Insieme: Il bidone

### **CRONOLOGIA**

#### **CRONOLOGIA GENERICA**

Secolo: XX

Frazione di secolo: terzo quarto

#### **CRONOLOGIA SPECIFICA**

Da: 1955

A: 1955

### **MOTIVAZIONE CRONOLOGIA**

Motivazione: analisi storica

Specifiche: analisi storica sul fondo di appartenenza

## **DATI TECNICI**

Indicazione di colore: BN

Materia e tecnica: gelatina ai sali d'argento/carta

### **MISURE**

Tipo misure: supporto primario

Unità di misura: cm

Formato: 18x24

## **CONSERVAZIONE**

### **STATO DI CONSERVAZIONE**

Data: 2010

Stato di conservazione: buono

## **CONDIZIONE GIURIDICA E VINCOLI**

### **CONDIZIONE GIURIDICA**

Indicazione generica: proprietà privata

## **FONTI E DOCUMENTI DI RIFERIMENTO**

### **DOCUMENTAZIONE FOTOGRAFICA**

Codice univoco della risorsa: SC\_F\_SUP-6x010-0005286\_IMG-0000929829

Genere: documentazione allegata

Tipo: positivo b/n

Collocazione del file nell'archivio locale: 185 - Il bidone - da allegare

Nome del file originale: Il bidone 06.jpg

## ACCESSO AI DATI

### SPECIFICHE DI ACCESSO AI DATI

Profilo di accesso: 1

## COMPILAZIONE

### COMPILAZIONE

Anno di redazione: 2010

Nome: Parisi, Marcello

Funzionario responsabile: Pavesi, Matteo

