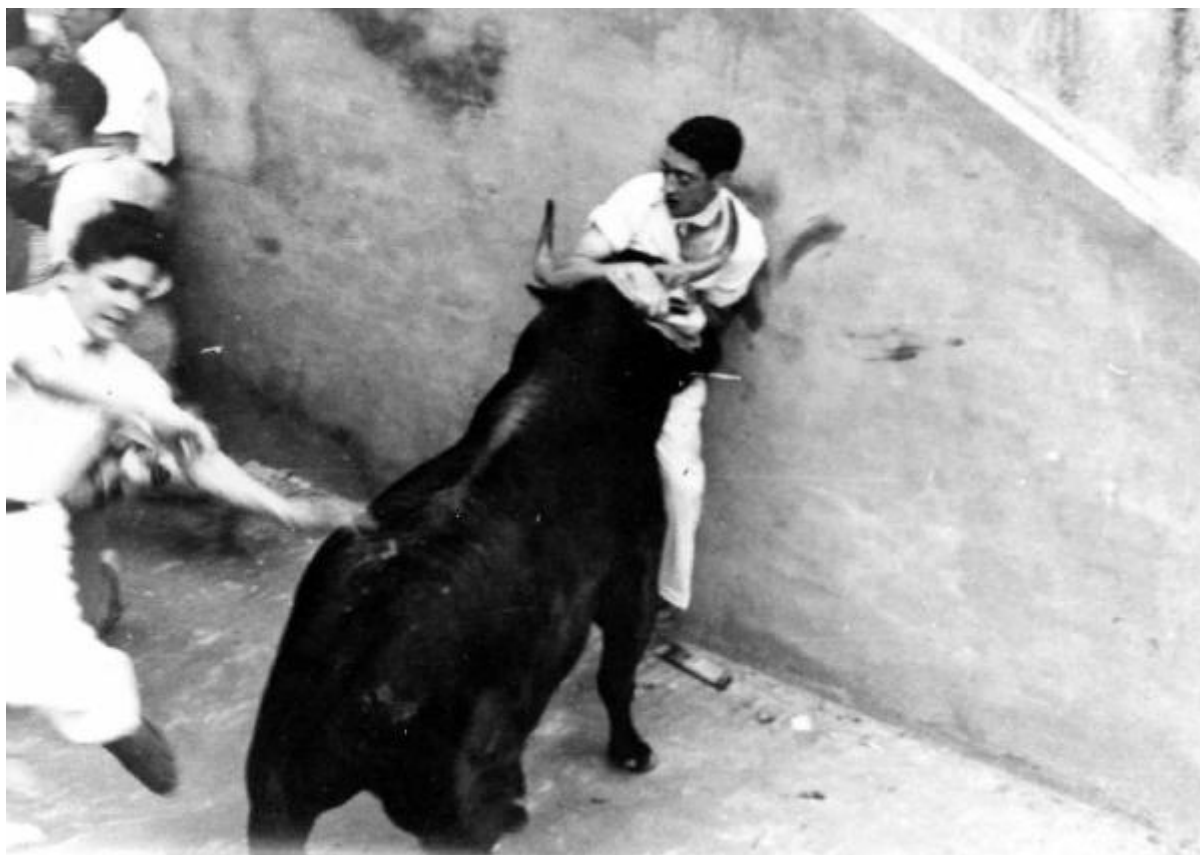


**Set del film documentario "Carosello spagnolo" - Regia
Gian Andrea Rocco, Salvatore Rosso, Pino Serpi - 1959
- Un torero attaccato da un toro durante una corrida
nell'arena**

Non identificato; Rocco, Gian Andrea; Rosso, Salvatore; Serpi, Pino



Link risorsa: <https://www.lombardiabeniculturali.it/fotografie/schede/IMM-6x010-0005989/>

Scheda SIRBeC: <https://www.lombardiabeniculturali.it/fotografie/schede-complete/IMM-6x010-0005989/>

CODICI

Unità operativa: 6x010

Numero scheda: 5989

Codice scheda: IMM-6x010-0005989

Tipo di scheda: AFRLIMM

SOGGETTO

SOGGETTO

Indicazioni sul soggetto: Carosello spgnolo - Gian Andrea Rocco, Salvatore Rosso, Pino Serpi - 1959

Identificazione

Set del film documentario "Carosello spgnolo" - Regia Gian Andrea Rocco, Salvatore Rosso, Pino Serpi - 1959 - Un torero attaccato da un toro durante una corrida nell'arena

CLASSIFICAZIONE

Altra classificazione: reportage

LUOGO E DATA DELLA RIPRESA

LOCALIZZAZIONE

Stato: Spagna

Data: 1959

DATAZIONE GENERICA

Secolo: XX

Frazione di secolo: terzo quarto

DATAZIONE SPECIFICA

Da: 1959

A: 1959

DEFINIZIONE CULTURALE

AUTORE DELLA FOTOGRAFIA [1 / 4]

Nome di persona o ente: Non identificato

Tipo intestazione: P

AUTORE DELLA FOTOGRAFIA [2 / 4]

Nome di persona o ente: Rocco, Gian Andrea

Tipo intestazione: P

Dati anagrafici/estremi cronologici: sec. XX

Riferimento all'intervento: regista

Codice scheda autore: AUF-6x010-0000185

Motivazione dell'attribuzione: documentazione

AUTORE DELLA FOTOGRAFIA [3 / 4]

Nome di persona o ente: Rosso, Salvatore

Tipo intestazione: P

Dati anagrafici/estremi cronologici: sec. XX

Riferimento all'intervento: regista

Codice scheda autore: AUF-6x010-0000186

AUTORE DELLA FOTOGRAFIA [4 / 4]

Nome di persona o ente: Serpi, Pino

Tipo intestazione: P

Dati anagrafici/estremi cronologici: sec. XX

Riferimento all'intervento: regista

Codice scheda autore: AUF-6x010-0000187

COMPILAZIONE

COMPILAZIONE

Anno di redazione: 2011

Nome: Parisi, Marcello

Funzionario responsabile: Pavesi, Matteo

SUPPORTO COLLEGATO: AFRLSUP - SUP-6x010-0005987 [1 / 1]

CODICI

Unità operativa: 6x010

Numero scheda: 5987

Codice scheda: SUP-6x010-0005987

RIFERIMENTO SCHEDA IMMAGINE

Codice IDK della scheda immagine: IMM-6x010-0005989

Tipo scheda: F

Livello ricerca: P

CODICE UNIVOCO

Codice regione: 03

Ente schedatore: R03/ Fondazione Cineteca Italiana

Ente competente: S27

OGGETTO

OGGETTO

Definizione dell'oggetto: positivo

Natura biblioteconomica dell'oggetto: m

Originalità: originale

QUANTITA'

Numero oggetti/elementi: 1

SOGGETTO

TITOLO

Titolo attribuito

Un torero attaccato da un toro durante una corrida nell'arena sul set del film documentario "Carosello spagnolo"

Specifiche titolo: del catalogatore

LOCALIZZAZIONE GEOGRAFICO-AMMINISTRATIVA

INDICAZIONE DEL CONTENITORE FISICO

Codice del contenitore fisico: 26958

Categoria del contenitore fisico: architettura

LOCALIZZAZIONE GEOGRAFICO-AMMINISTRATIVA ATTUALE

Stato: Italia

Regione: Lombardia

Provincia: MI

Nome provincia: Milano

Codice ISTAT comune: 015146

Comune: Milano

COLLOCAZIONE SPECIFICA

Tipologia: magazzino ferroviario

Denominazione: Biblioteca di Morando

Indirizzo: Via Tofane, 49

Denominazione struttura conservativa - livello 1: Fondazione Cineteca Italiana

Denominazione struttura conservativa - livello 2: Biblioteca di Morando

UBICAZIONE

UBICAZIONE FOTO

Fondo: Cineteca

Sezione: Italia

Specifiche: Schedario 11, Cassetto 2, Busta 267

Collocazione: CINETECA - ITALIA - BUSTA 267 - 17

Insieme: Carosello spagnolo

CRONOLOGIA

CRONOLOGIA GENERICA

Secolo: XX

Frazione di secolo: terzo quarto

CRONOLOGIA SPECIFICA

Da: 1959

A: 1959

MOTIVAZIONE CRONOLOGIA

Motivazione: analisi storica

Specifiche: analisi storica sul fondo di appartenenza

DATI TECNICI

Indicazione di colore: BN

Materia e tecnica: gelatina ai sali d'argento/carta

MISURE

Tipo misure: supporto primario

Unità di misura: cm

Formato: 12x17

CONSERVAZIONE

STATO DI CONSERVAZIONE

Data: 2011

Stato di conservazione: buono

CONDIZIONE GIURIDICA E VINCOLI

CONDIZIONE GIURIDICA

Indicazione generica: proprietà privata

FONTI E DOCUMENTI DI RIFERIMENTO

DOCUMENTAZIONE FOTOGRAFICA

Codice univoco della risorsa: SC_F_SUP-6x010-0005987_IMG-0000930530

Genere: documentazione allegata

Tipo: positivo b/n

Collocazione del file nell'archivio locale: 267 - Carosello spagnolo - da allegare

Nome del file originale: Carosello spagnolo 17.jpg

ACCESSO AI DATI

SPECIFICHE DI ACCESSO AI DATI

Profilo di accesso: 1

COMPILAZIONE

COMPILAZIONE

Anno di redazione: 2011

Nome: Parisi, Marcello

Funzionario responsabile: Pavesi, Matteo

