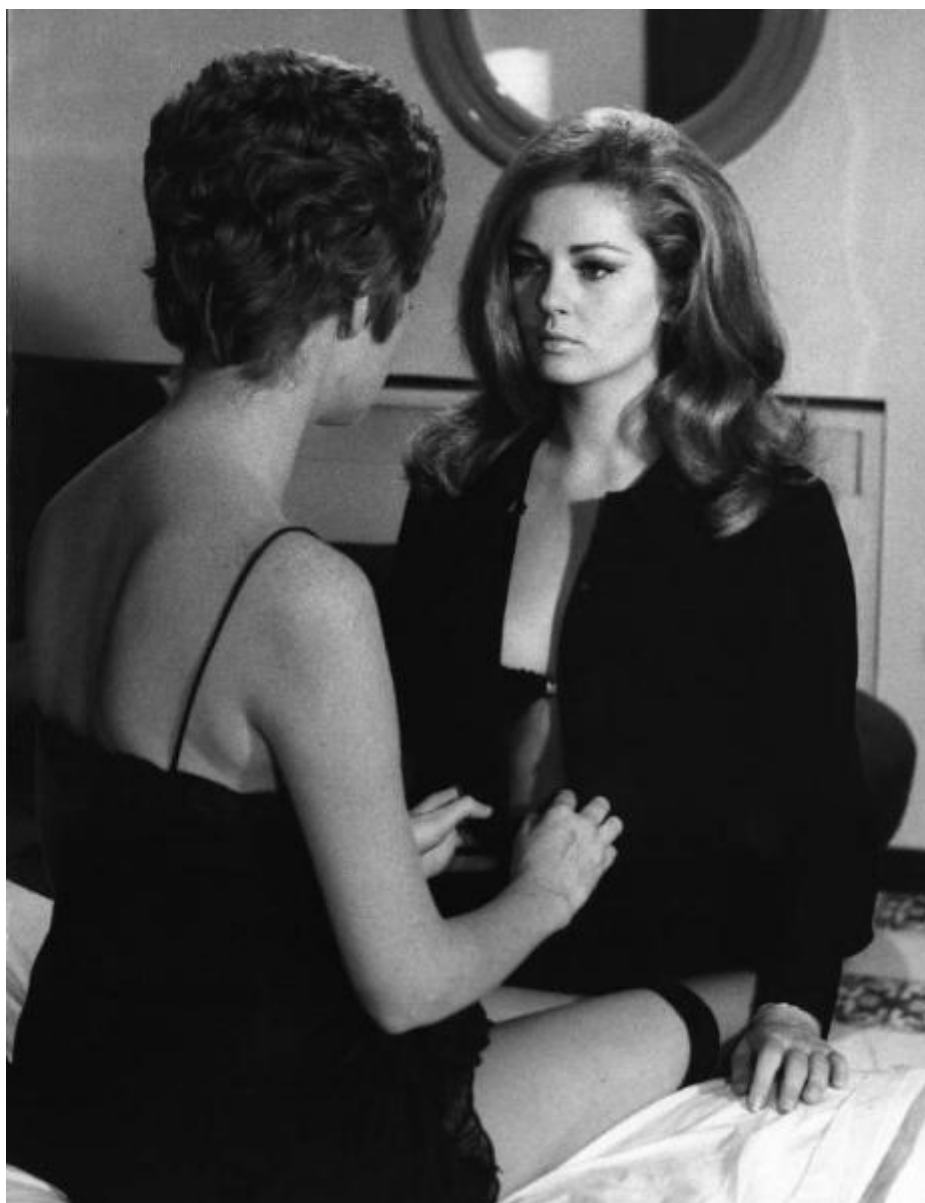


Fotografia del film "Cuore di mamma" - Regia Salvatore Samperi 1969 - Le attrici Carla Gravina e Beba Loncar in abiti intimi sedute su un letto l'una di fronte all'altra.

; Samperi, Salvatore



Scheda SIRBeC: <https://www.lombardiabeniculturali.it/fotografie/schede-complete/IMM-6x010-0007315/>

CODICI

Unità operativa: 6x010

Numero scheda: 7315

Codice scheda: IMM-6x010-0007315

Tipo di scheda: AFRLIMM

SOGGETTO

SOGGETTO

Indicazioni sul soggetto: Cuore di mamma- Salvatore Samperi - 1969

Identificazione

Fotografia del film "Cuore di mamma" - Regia Salvatore Samperi 1969 - Le attrici Carla Gravina e Beba Loncar in abiti intimi sedute su un letto l'una di fronte all'altra.

Nomi [1 / 2]: Gravina, Carla

Nomi [2 / 2]: Loncar, Beba

CLASSIFICAZIONE

Altra classificazione: fiction / scena di genere

LUOGO E DATA DELLA RIPRESA

LOCALIZZAZIONE

Stato: Italia

Data: 1969

DATAZIONE GENERICA

Secolo: XX

Frazione di secolo: terzo quarto

DATAZIONE SPECIFICA

Da: 1969

A: 1969

DEFINIZIONE CULTURALE

AUTORE DELLA FOTOGRAFIA [1 / 2]

Riferimento all'intervento: fotografo principale

AUTORE DELLA FOTOGRAFIA [2 / 2]

Nome di persona o ente: Samperi, Salvatore

Tipo intestazione: P

Dati anagrafici/estremi cronologici: 1944/ 2009

Riferimento all'intervento: regista

Codice scheda autore: AUF-6x010-0000294

COMPILAZIONE

COMPILAZIONE

Anno di redazione: 2011

Nome: Parisi, Marcello

Funzionario responsabile: Pavesi, Matteo

SUPPORTO COLLEGATO: AFRLSUP - SUP-6x010-0007313 [1 / 1]

CODICI

Unità operativa: 6x010

Numero scheda: 7313

Codice scheda: SUP-6x010-0007313

RIFERIMENTO SCHEDA IMMAGINE

Codice IDK della scheda immagine: IMM-6x010-0007315

Tipo scheda: F

Livello ricerca: P

CODICE UNIVOCO

Codice regione: 03

Ente schedatore: R03/ Fondazione Cineteca Italiana

Ente competente: S27

OGGETTO

OGGETTO

Definizione dell'oggetto: positivo

Natura biblioteconomica dell'oggetto: m

Originalità: originale

QUANTITA'

Numero oggetti/elementi: 1

SOGGETTO

TITOLO

Titolo attribuito

Le attrici Carla Gravina e Beba Loncar in abiti intimi sedute su un letto l'una di fronte all'altra sul set del film "Cuore di mamma".

Specifiche titolo: del catalogatore

LOCALIZZAZIONE GEOGRAFICO-AMMINISTRATIVA

INDICAZIONE DEL CONTENITORE FISICO

Codice del contenitore fisico: 26958

Categoria del contenitore fisico: architettura

LOCALIZZAZIONE GEOGRAFICO-AMMINISTRATIVA ATTUALE

Stato: Italia

Regione: Lombardia

Provincia: MI

Nome provincia: Milano

Codice ISTAT comune: 015146

Comune: Milano

COLLOCAZIONE SPECIFICA

Tipologia: magazzino ferroviario

Denominazione: Biblioteca di Morando

Indirizzo: Via Tofane, 49

Denominazione struttura conservativa - livello 1: Fondazione Cineteca Italiana

Denominazione struttura conservativa - livello 2: Biblioteca di Morando

UBICAZIONE

UBICAZIONE FOTO

Fondo: Cineteca

Sezione: Italia

Specifiche: Schedario 11, Cassetto 3, Busta 412

Collocazione: CINETECA - ITALIA - BUSTA 412 - 04

Insieme: La cuccagna

CRONOLOGIA

CRONOLOGIA GENERICA

Secolo: XX

Frazione di secolo: terzo quarto

CRONOLOGIA SPECIFICA

Da: 1962

A: 1962

MOTIVAZIONE CRONOLOGIA

Motivazione: analisi storica

Specifiche: analisi storica sul fondo di appartenenza

DATI TECNICI

Indicazione di colore: BN

Materia e tecnica: gelatina ai sali d'argento/carta

MISURE

Tipo misure: supporto primario

Unità di misura: cm

Formato: 24x18

CONSERVAZIONE

STATO DI CONSERVAZIONE

Data: 2011

Stato di conservazione: buono

CONDIZIONE GIURIDICA E VINCOLI

CONDIZIONE GIURIDICA

Indicazione generica: proprietà privata

FONTI E DOCUMENTI DI RIFERIMENTO

DOCUMENTAZIONE FOTOGRAFICA

Codice univoco della risorsa: SC_F_SUP-6x010-0007313_IMG-0000931851

Genere: documentazione allegata

Tipo: positivo b/n

Collocazione del file nell'archivio locale: 412 - Cuore di mamma - da allegare

Nome del file originale: Cuore di mamma 04.jpg

ACCESSO AI DATI

SPECIFICHE DI ACCESSO AI DATI

Profilo di accesso: 1

COMPILAZIONE

COMPILAZIONE

Anno di redazione: 2011

Nome: Parisi, Marcello

Funzionario responsabile: Pavesi, Matteo

