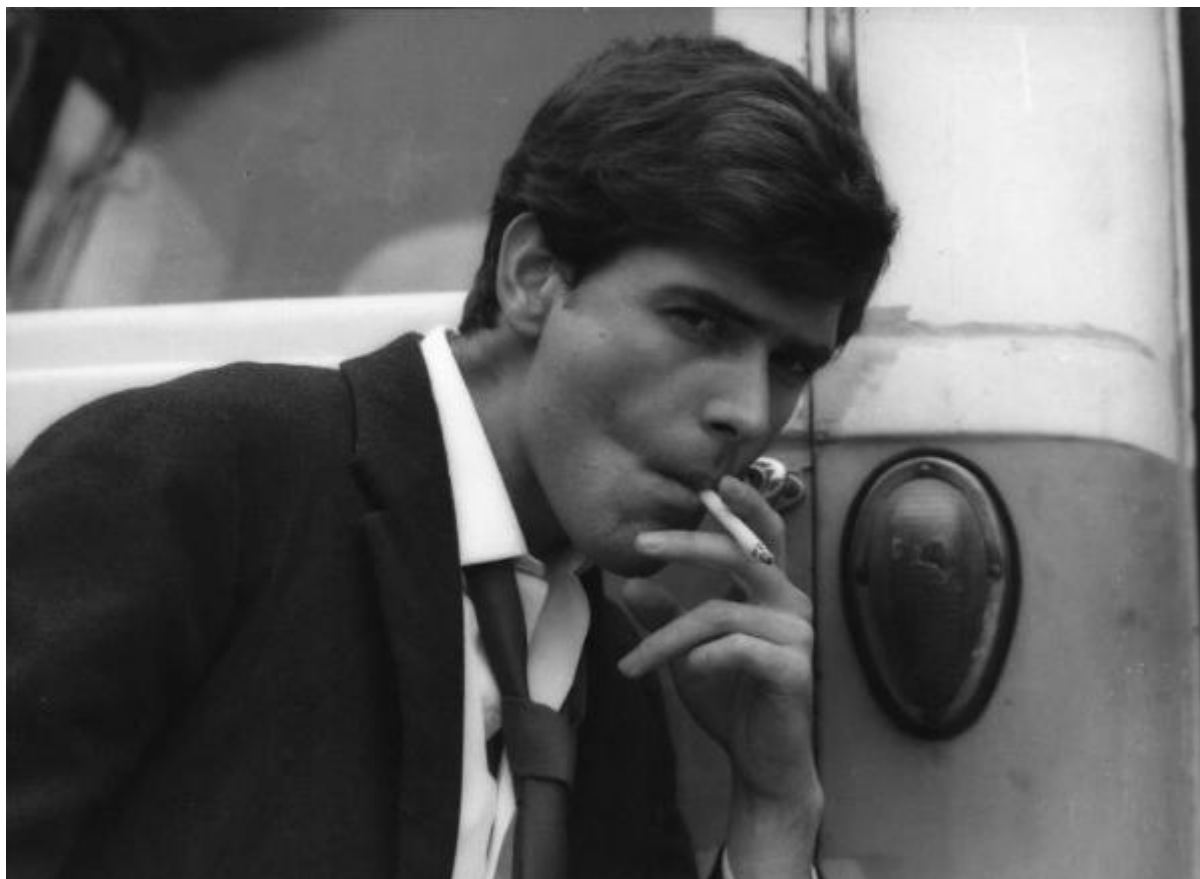


**Fotografia del film "I delfini" - Regia Francesco Maselli
1960 - L'attore Tomas Milian in primo piano fuma.**

; Maselli, Francesco



Link risorsa: <https://www.lombardiabeniculturali.it/fotografie/schede/IMM-6x010-0007468/>

Scheda SIRBeC: <https://www.lombardiabeniculturali.it/fotografie/schede-complete/IMM-6x010-0007468/>

CODICI

Unità operativa: 6x010

Numero scheda: 7468

Codice scheda: IMM-6x010-0007468

Tipo di scheda: AFRLIMM

SOGGETTO

SOGGETTO

Indicazioni sul soggetto: I delfini - Francesco Maselli - 1960

Identificazione: Fotografia del film "I delfini" - Regia Francesco Maselli 1960 - L'attore Tomas Milian in primo piano fuma.

Nomi: Milian, Tomas

CLASSIFICAZIONE

Altra classificazione: fiction / scena di genere

LUOGO E DATA DELLA RIPRESA

LOCALIZZAZIONE

Stato: Italia

Data: 1960

DATAZIONE GENERICA

Secolo: XX

Frazione di secolo: terzo quarto

DATAZIONE SPECIFICA

Da: 1960

A: 1960

DEFINIZIONE CULTURALE

AUTORE DELLA FOTOGRAFIA [1 / 2]

Nome di persona o ente: Maselli, Francesco

Tipo intestazione: P

Dati anagrafici/estremi cronologici: 1930/

Riferimento all'intervento: regista

Codice scheda autore: AUF-6x010-0000079

AUTORE DELLA FOTOGRAFIA [2 / 2]

Riferimento all'intervento: fotografo principale

COMPILAZIONE

COMPILAZIONE

Anno di redazione: 2011

Nome: Parisi, Marcello

Funzionario responsabile: Pavesi, Matteo

SUPPORTO COLLEGATO: AFRLSUP - SUP-6x010-0007466 [1 / 1]

CODICI

Unità operativa: 6x010

Numero scheda: 7466

Codice scheda: SUP-6x010-0007466

RIFERIMENTO SCHEDA IMMAGINE

Codice IDK della scheda immagine: IMM-6x010-0007468

Tipo scheda: F

Livello ricerca: P

CODICE UNIVOCO

Codice regione: 03

Ente schedatore: R03/ Fondazione Cineteca Italiana

Ente competente: S27

OGGETTO

OGGETTO

Definizione dell'oggetto: positivo

Natura biblioteconomica dell'oggetto: m

Originalità: originale

QUANTITA'

Numero oggetti/elementi: 1

SOGGETTO

TITOLO

Titolo attribuito: L'attore Tomas Milian in primo piano fuma sul set del film "I delfini".

Specifiche titolo: del catalogatore

LOCALIZZAZIONE GEOGRAFICO-AMMINISTRATIVA

INDICAZIONE DEL CONTENITORE FISICO

Codice del contenitore fisico: 26958

Categoria del contenitore fisico: architettura

LOCALIZZAZIONE GEOGRAFICO-AMMINISTRATIVA ATTUALE

Stato: Italia

Regione: Lombardia

Provincia: MI

Nome provincia: Milano

Codice ISTAT comune: 015146

Comune: Milano

COLLOCAZIONE SPECIFICA

Tipologia: magazzino ferroviario

Denominazione: Biblioteca di Morando

Indirizzo: Via Tofane, 49

Denominazione struttura conservativa - livello 1: Fondazione Cineteca Italiana

Denominazione struttura conservativa - livello 2: Biblioteca di Morando

UBICAZIONE

UBICAZIONE FOTO

Fondo: Cineteca

Sezione: Italia

Specifiche: Schedario 11, Cassetto 3, Busta 425

Collocazione: CINETECA - ITALIA - BUSTA 425 - 27

Insieme: I delfini

CRONOLOGIA

CRONOLOGIA GENERICA

Secolo: XX

Frazione di secolo: terzo quarto

CRONOLOGIA SPECIFICA

Da: 1960

A: 1960

MOTIVAZIONE CRONOLOGIA

Motivazione: analisi storica

Specifiche: analisi storica sul fondo di appartenenza

DATI TECNICI

Indicazione di colore: BN

Materia e tecnica: gelatina ai sali d'argento/carta

MISURE

Tipo misure: supporto primario

Unità di misura: cm

Formato: 20x27

CONSERVAZIONE

STATO DI CONSERVAZIONE

Data: 2011

Stato di conservazione: buono

CONDIZIONE GIURIDICA E VINCOLI

CONDIZIONE GIURIDICA

Indicazione generica: proprietà privata

FONTI E DOCUMENTI DI RIFERIMENTO

DOCUMENTAZIONE FOTOGRAFICA

Codice univoco della risorsa: SC_F_SUP-6x010-0007466_IMG-0000932004

Genere: documentazione allegata

Tipo: positivo b/n

Collocazione del file nell'archivio locale: 425 - I delfini - da allegare

Nome del file originale: I delfini 27.jpg

ACCESSO AI DATI

SPECIFICHE DI ACCESSO AI DATI

Profilo di accesso: 1

COMPILAZIONE

COMPILAZIONE

Anno di redazione: 2011

Nome: Parisi, Marcello

Funzionario responsabile: Pavesi, Matteo

