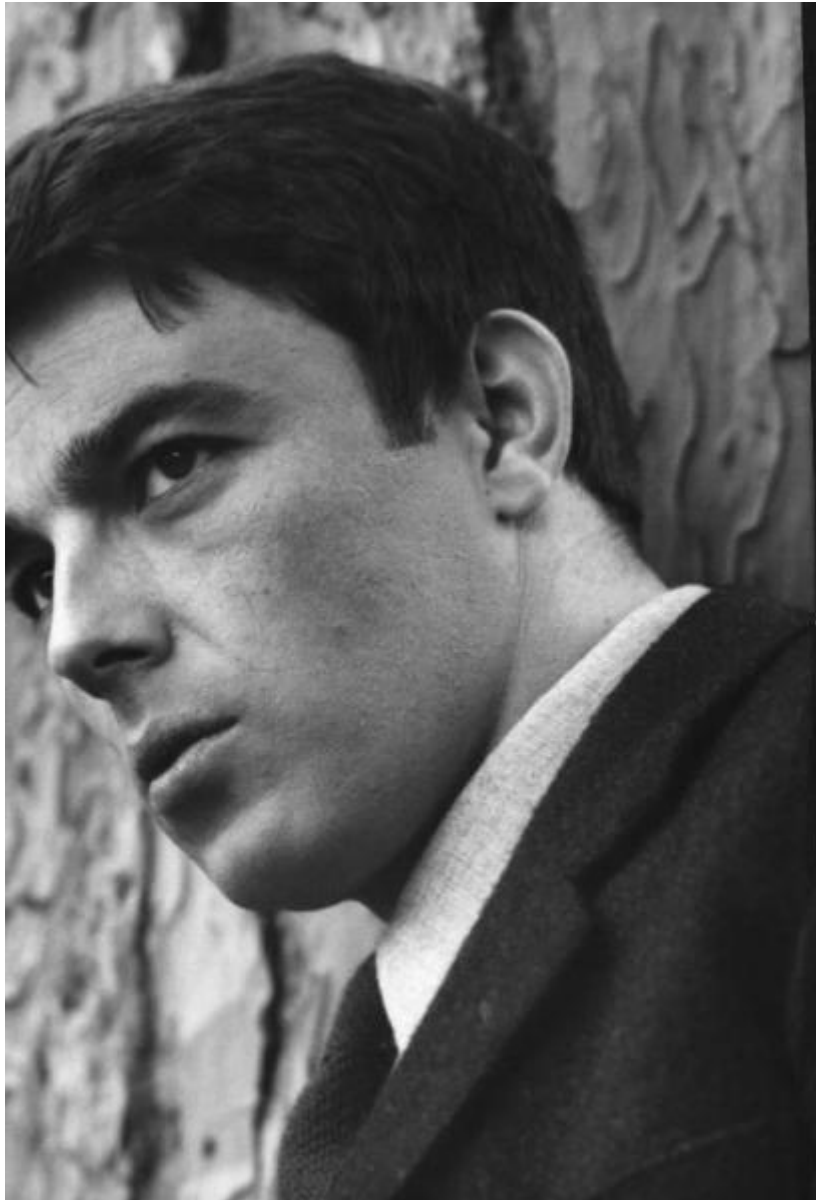


**Fotografia del film "I delfini" - Regia Francesco Maselli  
1960 - Primo piano dell'attore Gérard Blain.**

**; Maselli, Francesco**



Link risorsa: <https://www.lombardiabeniculturali.it/fotografie/schede/IMM-6x010-0007471/>

Scheda SIRBeC: <https://www.lombardiabeniculturali.it/fotografie/schede-complete/IMM-6x010-0007471/>

## CODICI

Unità operativa: 6x010

Numero scheda: 7471

Codice scheda: IMM-6x010-0007471

Tipo di scheda: AFRLIMM

## SOGGETTO

### SOGGETTO

Indicazioni sul soggetto: I delfini - Francesco Maselli - 1960

Identificazione: Fotografia del film "I delfini" - Regia Francesco Maselli 1960 - Primo piano dell'attore Gérard Blain.

Nomi: Blain, Gérard

### CLASSIFICAZIONE

Altra classificazione: fiction / scena di genere

## LUOGO E DATA DELLA RIPRESA

### LOCALIZZAZIONE

Stato: Italia

Data: 1960

### DATAZIONE GENERICA

Secolo: XX

Frazione di secolo: terzo quarto

### DATAZIONE SPECIFICA

Da: 1960

A: 1960

## DEFINIZIONE CULTURALE

### AUTORE DELLA FOTOGRAFIA [1 / 2]

Nome di persona o ente: Maselli, Francesco

Tipo intestazione: P

Dati anagrafici/estremi cronologici: 1930/

Riferimento all'intervento: regista

Codice scheda autore: AUF-6x010-0000079

**AUTORE DELLA FOTOGRAFIA [2 / 2]**

Riferimento all'intervento: fotografo principale

## COMPILAZIONE

### COMPILAZIONE

Anno di redazione: 2011

Nome: Parisi, Marcello

Funzionario responsabile: Pavesi, Matteo

## SUPPORTO COLLEGATO: AFRLSUP - SUP-6x010-0007469 [1 / 1]

### CODICI

Unità operativa: 6x010

Numero scheda: 7469

Codice scheda: SUP-6x010-0007469

### RIFERIMENTO SCHEDA IMMAGINE

Codice IDK della scheda immagine: IMM-6x010-0007471

Tipo scheda: F

Livello ricerca: P

### CODICE UNIVOCO

Codice regione: 03

Ente schedatore: R03/ Fondazione Cineteca Italiana

Ente competente: S27

### OGGETTO

#### OGGETTO

Definizione dell'oggetto: positivo

Natura biblioteconomica dell'oggetto: m

Originalità: originale

#### QUANTITA'

Numero oggetti/elementi: 1

### SOGGETTO

#### TITOLO

Titolo attribuito: Primo piano dell'attore Gérard Blain sul set del film "I delfini".

Specifiche titolo: del catalogatore

### LOCALIZZAZIONE GEOGRAFICO-AMMINISTRATIVA

#### INDICAZIONE DEL CONTENITORE FISICO

Codice del contenitore fisico: 26958

Categoria del contenitore fisico: architettura

### **LOCALIZZAZIONE GEOGRAFICO-AMMINISTRATIVA ATTUALE**

Stato: Italia

Regione: Lombardia

Provincia: MI

Nome provincia: Milano

Codice ISTAT comune: 015146

Comune: Milano

### **COLLOCAZIONE SPECIFICA**

Tipologia: magazzino ferroviario

Denominazione: Biblioteca di Morando

Indirizzo: Via Tofane, 49

Denominazione struttura conservativa - livello 1: Fondazione Cineteca Italiana

Denominazione struttura conservativa - livello 2: Biblioteca di Morando

## **UBICAZIONE**

### **UBICAZIONE FOTO**

Fondo: Cineteca

Sezione: Italia

Specifiche: Schedario 11, Cassetto 3, Busta 425

Collocazione: CINETECA - ITALIA - BUSTA 425 - 30

Insieme: I delfini

## **CRONOLOGIA**

### **CRONOLOGIA GENERICA**

Secolo: XX

Frazione di secolo: terzo quarto

### **CRONOLOGIA SPECIFICA**

Da: 1960

A: 1960

### **MOTIVAZIONE CRONOLOGIA**

Motivazione: analisi storica

Specifiche: analisi storica sul fondo di appartenenza

### **DATI TECNICI**

Indicazione di colore: BN

Materia e tecnica: gelatina ai sali d'argento/carta

### **MISURE**

Tipo misure: supporto primario

Unità di misura: cm

Formato: 27x20

### **CONSERVAZIONE**

#### **STATO DI CONSERVAZIONE**

Data: 2011

Stato di conservazione: buono

### **CONDIZIONE GIURIDICA E VINCOLI**

#### **CONDIZIONE GIURIDICA**

Indicazione generica: proprietà privata

### **FONTI E DOCUMENTI DI RIFERIMENTO**

#### **DOCUMENTAZIONE FOTOGRAFICA**

Codice univoco della risorsa: SC\_F\_SUP-6x010-0007469\_IMG-0000932007

Genere: documentazione allegata

Tipo: positivo b/n

Collocazione del file nell'archivio locale: 425 - I delfini - da allegare

Nome del file originale: I delfini 30.jpg

## ACCESSO AI DATI

### SPECIFICHE DI ACCESSO AI DATI

Profilo di accesso: 1

## COMPILAZIONE

### COMPILAZIONE

Anno di redazione: 2011

Nome: Parisi, Marcello

Funzionario responsabile: Pavesi, Matteo

