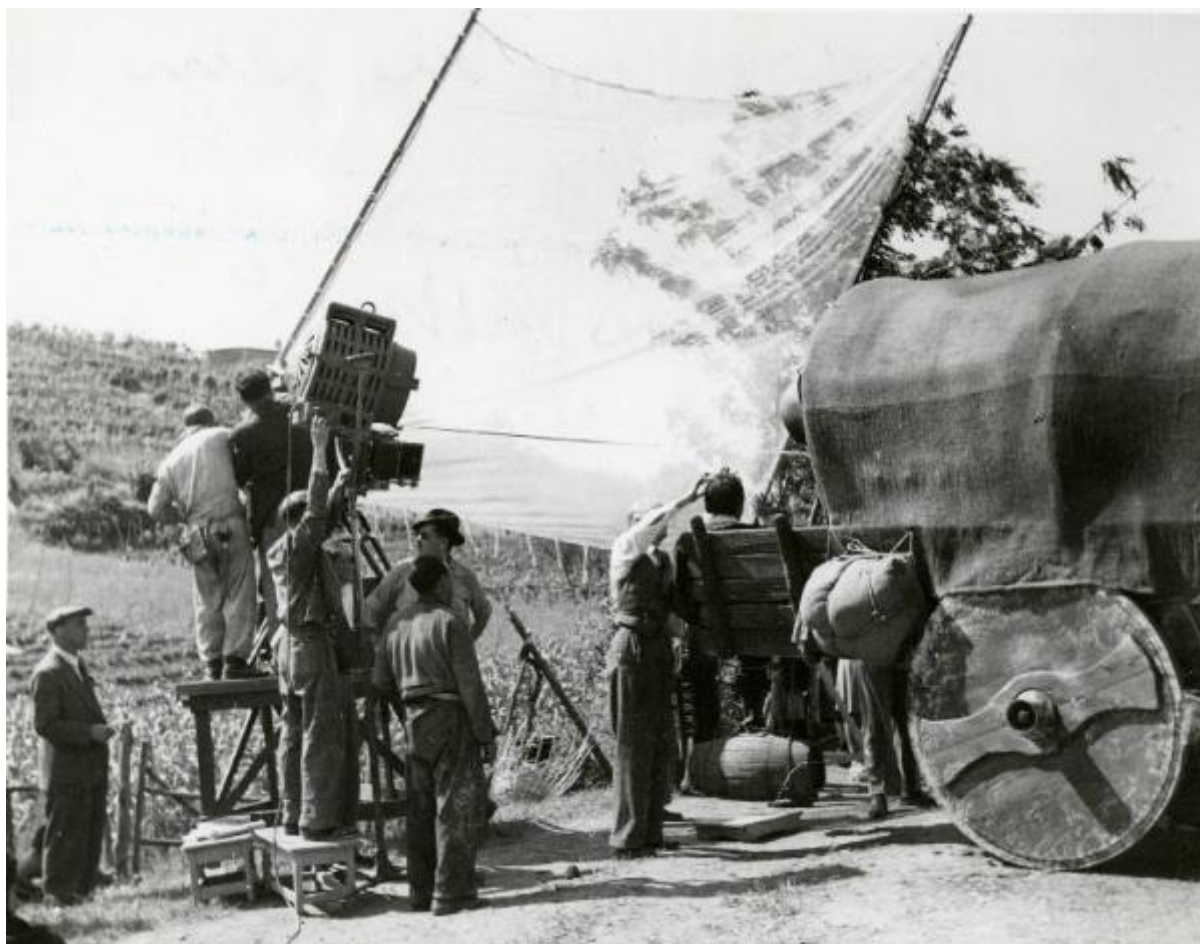


**Sul set del film "Don Giovanni" - Regia Dino Falconi,  
1942 - Totale. La troupe sistema un grosso telo  
trasparente tenendolo per i bastoni laterali al quale è  
legato.**

**Non identificato**



Link risorsa: <https://www.lombardiabeniculturali.it/fotografie/schede/IMM-6x020-0000581/>

Scheda SIRBeC: <https://www.lombardiabeniculturali.it/fotografie/schede-complete/IMM-6x020-0000581/>

## CODICI

Unità operativa: 6x020

Numero scheda: 581

Codice scheda: IMM-6x020-0000581

Tipo di scheda: AFRLIMM

## SOGGETTO

### SOGGETTO

Indicazioni sul soggetto: Don Giovanni - Dino Falconi - 1942

#### Identificazione

Sul set del film "Don Giovanni" - Regia Dino Falconi, 1942 - Totale. La troupe sistema un grosso telo trasparente tenendolo per i bastoni laterali al quale è legato.

### CLASSIFICAZIONE

Altra classificazione: reportage

## LUOGO E DATA DELLA RIPRESA

Data: 1942

### DATAZIONE GENERICA

Secolo: XX

Frazione di secolo: secondo quarto

### DATAZIONE SPECIFICA

Da: 1942

A: 1942

## DEFINIZIONE CULTURALE

### AUTORE DELLA FOTOGRAFIA

Nome di persona o ente: Non identificato

Tipo intestazione: P

## COMPILAZIONE

**COMPILAZIONE**

Anno di redazione: 2018

Nome: Beltrame, Laura

Referente scientifico: Valenti, Meri

Funzionario responsabile: Pavesi, Matteo

## SUPPORTO COLLEGATO: AFRLSUP - SUP-6x020-0000614 [1 / 1]

### CODICI

Unità operativa: 6x020

Numero scheda: 614

Codice scheda: SUP-6x020-0000614

### RIFERIMENTO SCHEDA IMMAGINE

Codice IDK della scheda immagine: IMM-6x020-0000581

Tipo scheda: F

Livello ricerca: P

### CODICE UNIVOCO

Codice regione: 03

Ente schedatore: R03/ Fondazione Cineteca Italiana

Ente competente: S27

### OGGETTO

#### OGGETTO

Definizione dell'oggetto: positivo

Natura biblioteconomica dell'oggetto: m

Originalità: originale

#### QUANTITA'

Numero oggetti/elementi: 1

### SOGGETTO

#### TITOLO

Titolo attribuito: Totale. La troupe sistema un grosso telo trasparente tenendolo per i bastoni laterali al quale è legato.

Specifiche titolo: del catalogatore

### LOCALIZZAZIONE GEOGRAFICO-AMMINISTRATIVA

#### INDICAZIONE DEL CONTENITORE FISICO

Codice del contenitore fisico: 26958

Categoria del contenitore fisico: architettura

### **LOCALIZZAZIONE GEOGRAFICO-AMMINISTRATIVA ATTUALE**

Stato: Italia

Regione: Lombardia

Provincia: MI

Nome provincia: Milano

Codice ISTAT comune: 015146

Comune: Milano

### **COLLOCAZIONE SPECIFICA**

Tipologia: magazzino ferroviario

Denominazione: Biblioteca di Morando

Indirizzo: Via Tofane, 49

Denominazione struttura conservativa - livello 1: Fondazione Cineteca Italiana

Denominazione struttura conservativa - livello 2: Biblioteca di Morando

## **UBICAZIONE**

### **UBICAZIONE FOTO**

Fondo: Cineteca

Sezione: Italia

Specifiche: Schedario 11, Cassetto 4, Busta 483

Collocazione: CINETECA - ITALIA - BUSTA 483 - 02

Insieme: Don Giovanni

## **CRONOLOGIA**

### **CRONOLOGIA GENERICA**

Secolo: XX

Frazione di secolo: secondo quarto

### **CRONOLOGIA SPECIFICA**

Da: 1942

A: 1942

### **MOTIVAZIONE CRONOLOGIA**

Motivazione: analisi storica

Specifiche: analisi storica sul fondo di appartenenza

### **DATI TECNICI**

Indicazione di colore: BN

Materia e tecnica: gelatina ai sali d'argento/carta

### **MISURE**

Tipo misure: supporto primario

Unità di misura: cm

Altezza: 15

Larghezza: 20

Formato: 15x20

### **CONSERVAZIONE**

#### **STATO DI CONSERVAZIONE**

Data: 2018

Stato di conservazione: buono

### **CONDIZIONE GIURIDICA E VINCOLI**

#### **CONDIZIONE GIURIDICA**

Indicazione generica: proprietà privata

### **FONTI E DOCUMENTI DI RIFERIMENTO**

#### **DOCUMENTAZIONE FOTOGRAFICA**

Codice univoco della risorsa: SC\_F\_SUP-6x020-0000614\_IMG-0000932659

Genere: documentazione allegata

Tipo: positivo b/n

Collocazione del file nell'archivio locale: 483 - Don Giovanni - da allegare

Nome del file originale: Don Giovanni 02.jpeg

## ACCESSO AI DATI

### SPECIFICHE DI ACCESSO AI DATI

Profilo di accesso: 1

## COMPILAZIONE

### COMPILAZIONE

Anno di redazione: 2018

Nome: Beltrame, Laura

Referente scientifico: Valenti, Meri

Funzionario responsabile: Pavesi, Matteo

