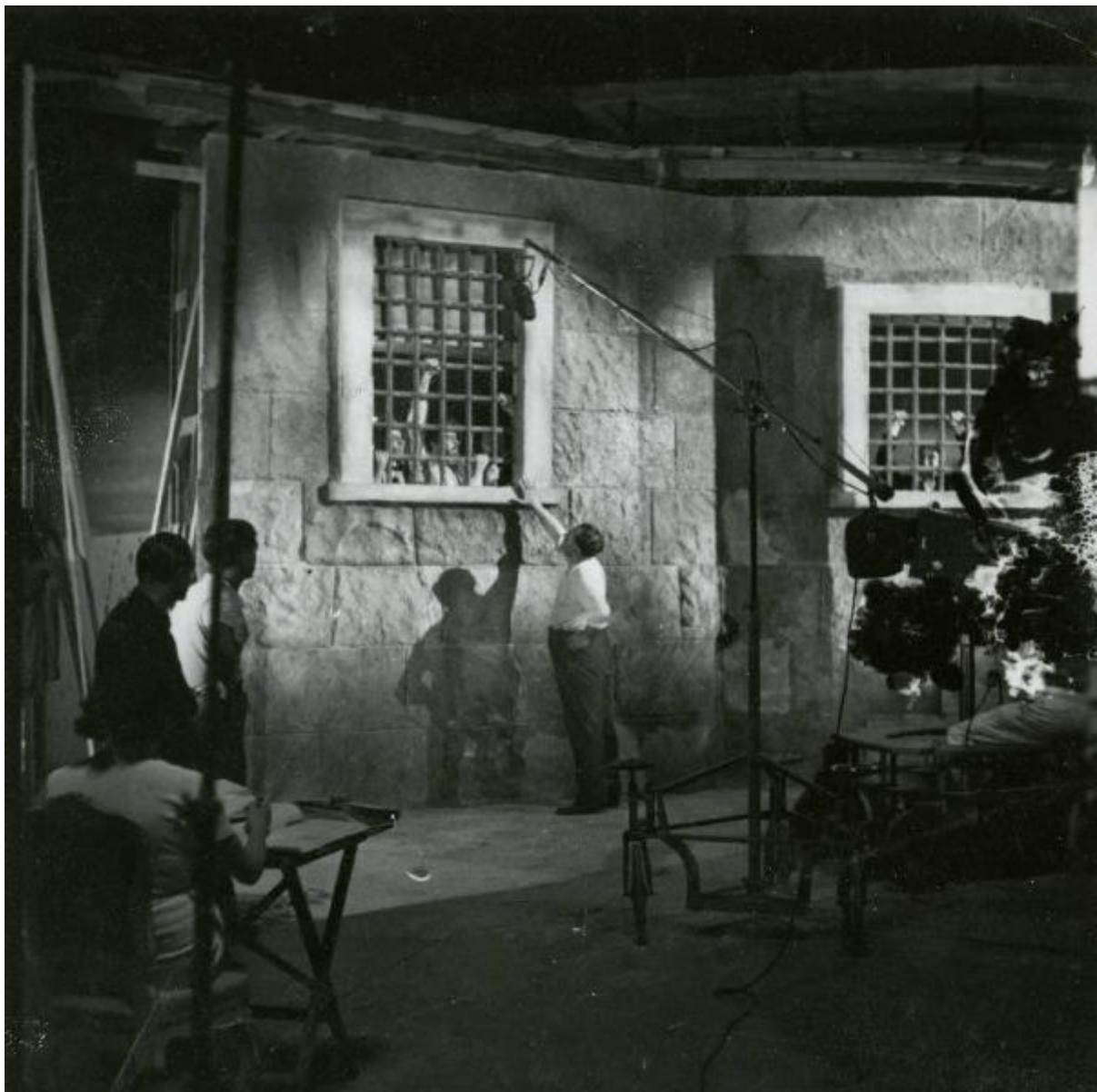


# Sul set del film "Il dottor Antonio" - Regia Enrico Guazzoni, 1937 - Enrico Guazzoni dirige una scena del carcere.

Non identificato



Scheda SIRBeC: <https://www.lombardiabeniculturali.it/fotografie/schede-complete/IMM-6x020-0000745/>

## CODICI

Unità operativa: 6x020

Numero scheda: 745

Codice scheda: IMM-6x020-0000745

Tipo di scheda: AFRLIMM

## SOGGETTO

### SOGGETTO

Indicazioni sul soggetto: Il dottor Antonio - Enrico Guazzoni - 1937

Identificazione

Sul set del film "Il dottor Antonio" - Regia Enrico Guazzoni, 1937 - Enrico Guazzoni dirige una scena del carcere.

Nomi: Guazzoni, Enrico

### CLASSIFICAZIONE

Altra classificazione: reportage

## LUOGO E DATA DELLA RIPRESA

Data: 1937

### DATAZIONE GENERICA

Secolo: XX

Frazione di secolo: secondo quarto

### DATAZIONE SPECIFICA

Da: 1937

A: 1937

## DEFINIZIONE CULTURALE

### AUTORE DELLA FOTOGRAFIA

Nome di persona o ente: Non identificato

Tipo intestazione: P

## COMPILAZIONE

### COMPILAZIONE

Anno di redazione: 2018

Nome: Beltrame, Laura

Referente scientifico: Valenti, Meri

Funzionario responsabile: Pavesi, Matteo

## SUPPORTO COLLEGATO: AFRLSUP - SUP-6x020-0000738 [1 / 1]

### CODICI

Unità operativa: 6x020

Numero scheda: 738

Codice scheda: SUP-6x020-0000738

### RIFERIMENTO SCHEDA IMMAGINE

Codice IDK della scheda immagine: IMM-6x020-0000745

Tipo scheda: F

Livello ricerca: P

### CODICE UNIVOCO

Codice regione: 03

Ente schedatore: R03/ Fondazione Cineteca Italiana

Ente competente: S27

### OGGETTO

#### OGGETTO

Definizione dell'oggetto: positivo

Natura biblioteconomica dell'oggetto: m

Originalità: originale

#### QUANTITA'

Numero oggetti/elementi: 1

### SOGGETTO

#### TITOLO

Titolo proprio: Si gira una scena del carcere.

Specifiche titolo: Titolo del catalogatore da note manoscritte al verso.

### LOCALIZZAZIONE GEOGRAFICO-AMMINISTRATIVA

#### INDICAZIONE DEL CONTENITORE FISICO

Codice del contenitore fisico: 26958

Categoria del contenitore fisico: architettura

#### **LOCALIZZAZIONE GEOGRAFICO-AMMINISTRATIVA ATTUALE**

Stato: Italia

Regione: Lombardia

Provincia: MI

Nome provincia: Milano

Codice ISTAT comune: 015146

Comune: Milano

#### **COLLOCAZIONE SPECIFICA**

Tipologia: magazzino ferroviario

Denominazione: Biblioteca di Morando

Indirizzo: Via Tofane, 49

Denominazione struttura conservativa - livello 1: Fondazione Cineteca Italiana

Denominazione struttura conservativa - livello 2: Biblioteca di Morando

### **UBICAZIONE**

#### **UBICAZIONE FOTO**

Fondo: Cineteca

Sezione: Italia

Specifiche: Schedario 1, Cassetto 4, Busta 509

Collocazione: CINETECA - ITALIA - BUSTA 509 - 12

Insieme: Il dottor Antonio

### **CRONOLOGIA**

#### **CRONOLOGIA GENERICA**

Secolo: XX

Frazione di secolo: secondo quarto

#### **CRONOLOGIA SPECIFICA**

Da: 1937

A: 1937

### **MOTIVAZIONE CRONOLOGIA**

Motivazione: analisi storica

Specifiche: analisi storica sul fondo di appartenenza

## **DATI TECNICI**

Indicazione di colore: BN

Materia e tecnica: gelatina ai sali d'argento/carta

### **MISURE**

Tipo misure: supporto primario

Unità di misura: cm

Altezza: 13

Larghezza: 13

Formato: 13x13

## **CONSERVAZIONE**

### **STATO DI CONSERVAZIONE**

Riferimento alla parte

Forte imbacamento della fotografia. Presenza di pieghe, strappi, delaminazioni e unghiate a carico dell'emulsione fotografica.

Data: 2018

Stato di conservazione: discreto

## **CONDIZIONE GIURIDICA E VINCOLI**

### **CONDIZIONE GIURIDICA**

Indicazione generica: proprietà privata

## **FONTI E DOCUMENTI DI RIFERIMENTO**

### **DOCUMENTAZIONE FOTOGRAFICA**

Codice univoco della risorsa: SC\_F\_SUP-6x020-0000738\_IMG-0000932833

Genere: documentazione allegata

Tipo: positivo b/n

Collocazione del file nell'archivio locale: 509 - Il dottor Antonio - da allegare

Nome del file originale: Il dottor Antonio 12.jpeg

## ACCESSO AI DATI

### SPECIFICHE DI ACCESSO AI DATI

Profilo di accesso: 1

## COMPILAZIONE

### COMPILAZIONE

Anno di redazione: 2018

Nome: Beltrame, Laura

Referente scientifico: Valenti, Meri

Funzionario responsabile: Pavesi, Matteo



