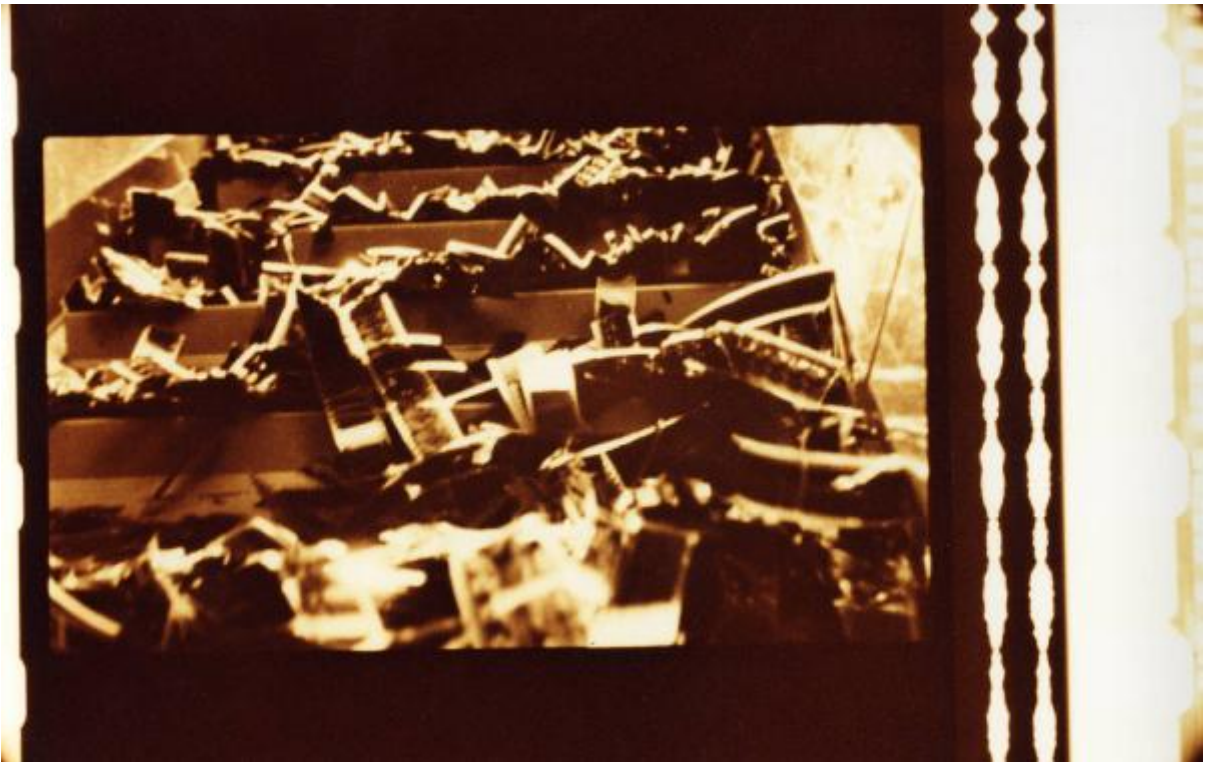


Sul set del film "Due dollari al chilo" - Regia Paolo Lipari, 2000 - Dettaglio di un fotogramma della copia in pellicola 35 mm del film.



Link risorsa: <https://www.lombardiabeniculturali.it/fotografie/schede/IMM-6x050-0000223/>

Scheda SIRBeC: <https://www.lombardiabeniculturali.it/fotografie/schede-complete/IMM-6x050-0000223/>

CODICI

Unità operativa: 6x050

Numero scheda: 223

Codice scheda: IMM-6x050-0000223

Tipo di scheda: AFRLIMM

SOGGETTO

SOGGETTO

Indicazioni sul soggetto: Due dollari al chilo - Paolo Lipari - 2000

Identificazione

Sul set del film "Due dollari al chilo" - Regia Paolo Lipari, 2000 - Dettaglio di un fotogramma della copia in pellicola 35 mm del film.

LUOGO E DATA DELLA RIPRESA

Data: 2000

DATAZIONE GENERICA

Secolo: XXI

Frazione di secolo: primo quarto

DATAZIONE SPECIFICA

Da: 2000

A: 2000

COMPILAZIONE

COMPILAZIONE

Anno di redazione: 2019

Nome: Brevi, Maela

Referente scientifico: Valenti, Meri

Funzionario responsabile: Pavesi, Matteo

SUPPORTO COLLEGATO: AFRLSUP - SUP-6x050-0000222 [1 / 1]

CODICI

Unità operativa: 6x050

Numero scheda: 222

Codice scheda: SUP-6x050-0000222

RIFERIMENTO SCHEDA IMMAGINE

Codice IDK della scheda immagine: IMM-6x050-0000223

Tipo scheda: F

Livello ricerca: P

CODICE UNIVOCO

Codice regione: 03

Ente schedatore: R03/ Fondazione Cineteca Italiana

Ente competente: S27

OGGETTO

OGGETTO

Definizione dell'oggetto: positivo

Natura biblioteconomica dell'oggetto: m

Originalità: originale

QUANTITA'

Numero oggetti/elementi: 1

SOGGETTO

TITOLO

Titolo attribuito: Dettaglio di un fotogramma della copia in pellicola 35 mm del film.

Specifiche titolo: del catalogatore

LOCALIZZAZIONE GEOGRAFICO-AMMINISTRATIVA

INDICAZIONE DEL CONTENITORE FISICO

Codice del contenitore fisico: 26958

Categoria del contenitore fisico: architettura

LOCALIZZAZIONE GEOGRAFICO-AMMINISTRATIVA ATTUALE

Stato: Italia

Regione: Lombardia

Provincia: MI

Nome provincia: Milano

Codice ISTAT comune: 015146

Comune: Milano

COLLOCAZIONE SPECIFICA

Tipologia: magazzino ferroviario

Denominazione: Biblioteca di Morando

Indirizzo: Via Tofane, 49

Denominazione struttura conservativa - livello 1: Fondazione Cineteca Italiana

Denominazione struttura conservativa - livello 2: Biblioteca di Morando

UBICAZIONE

UBICAZIONE FOTO

Fondo: Cineteca

Sezione: Italia

Specifiche: Schedario 11, Cassetto 4, Busta 518

Collocazione: CINETECA - ITALIA - BUSTA 518 - 130B

Insieme: Due dollari al chilo

CRONOLOGIA

CRONOLOGIA GENERICA

Secolo: XXI

Frazione di secolo: primo quarto

CRONOLOGIA SPECIFICA

Da: 2000

A: 2000

MOTIVAZIONE CRONOLOGIA

Motivazione: analisi storica

Specifiche: analisi storica sul fondo di appartenenza

DATI TECNICI

Indicazione di colore: C

Materia e tecnica: gelatina ai sali d'argento/carta

MISURE

Tipo misure: supporto primario

Unità di misura: cm

Altezza: 10

Larghezza: 15

Formato: 10x15

CONSERVAZIONE

STATO DI CONSERVAZIONE

Data: 2019

Stato di conservazione: buono

CONDIZIONE GIURIDICA E VINCOLI

CONDIZIONE GIURIDICA

Indicazione generica: proprietà privata

FONTI E DOCUMENTI DI RIFERIMENTO

DOCUMENTAZIONE FOTOGRAFICA

Codice univoco della risorsa: SC_F_SUP-6x050-0000222_IMG-0000940211

Genere: documentazione allegata

Tipo: positivo colore

Collocazione del file nell'archivio locale: 518 - Due dollari al chilo - da allegare

Nome del file originale: Due dollari al chilo 130B.jpg

ACCESSO AI DATI

SPECIFICHE DI ACCESSO AI DATI

Profilo di accesso: 1

COMPILAZIONE

COMPILAZIONE

Anno di redazione: 2019

Nome: Brevi, Maela

Referente scientifico: Valenti, Meri

Funzionario responsabile: Pavesi, Matteo

