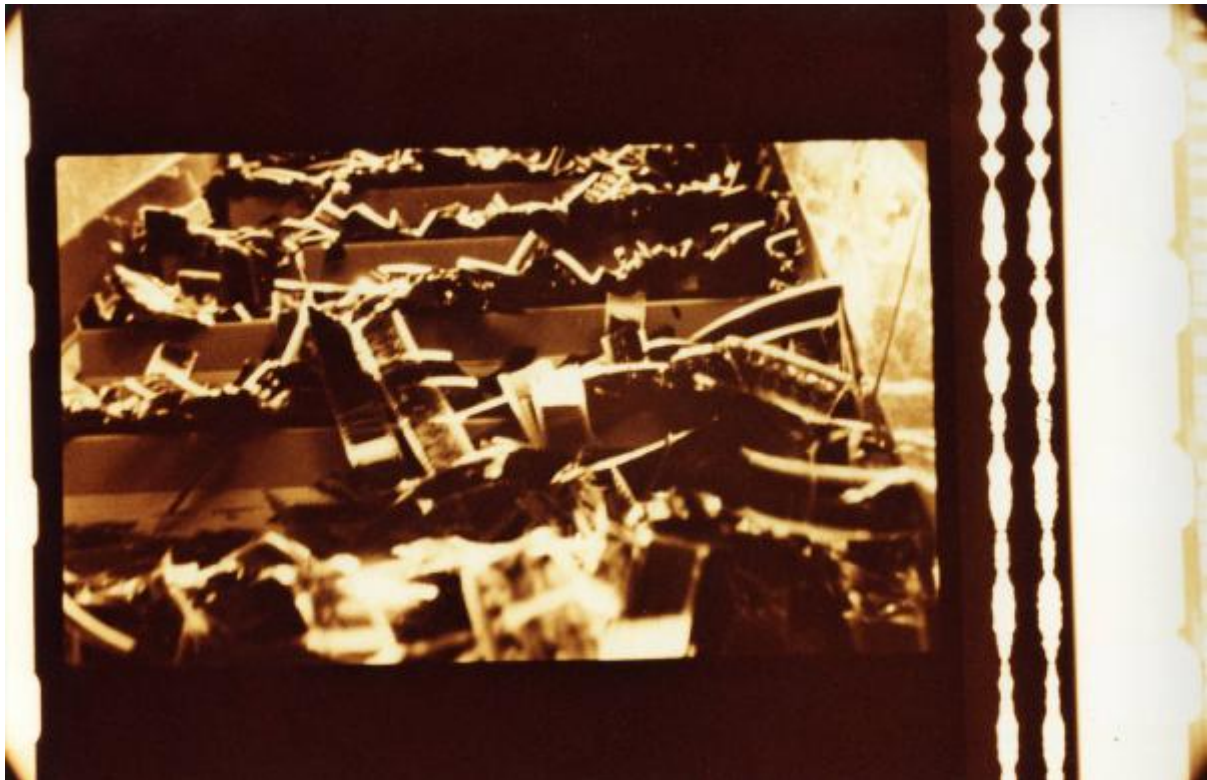


**Sul set del film "Due dollari al chilo" - Regia Paolo Lipari, 2000 - Dettaglio di un fotogramma della copia in pellicola 35 mm del film.**



Link risorsa: <https://www.lombardiabeniculturali.it/fotografie/schede/IMM-6x050-0000225/>

Scheda SIRBeC: <https://www.lombardiabeniculturali.it/fotografie/schede-complete/IMM-6x050-0000225/>

## CODICI

Unità operativa: 6x050

Numero scheda: 225

Codice scheda: IMM-6x050-0000225

Tipo di scheda: AFRLIMM

## SOGGETTO

### SOGGETTO

Indicazioni sul soggetto: Due dollari al chilo - Paolo Lipari - 2000

Identificazione

Sul set del film "Due dollari al chilo" - Regia Paolo Lipari, 2000 - Dettaglio di un fotogramma della copia in pellicola 35 mm del film.

## LUOGO E DATA DELLA RIPRESA

Data: 2000

### DATAZIONE GENERICA

Secolo: XXI

Frazione di secolo: primo quarto

### DATAZIONE SPECIFICA

Da: 2000

A: 2000

## COMPILAZIONE

### COMPILAZIONE

Anno di redazione: 2019

Nome: Brevi, Maela

Referente scientifico: Valenti, Meri

Funzionario responsabile: Pavesi, Matteo

**SUPPORTO COLLEGATO: AFRLSUP - SUP-6x050-0000224 [1 / 1]**

**CODICI**

Unità operativa: 6x050

Numero scheda: 224

Codice scheda: SUP-6x050-0000224

**RIFERIMENTO SCHEDA IMMAGINE**

Codice IDK della scheda immagine: IMM-6x050-0000225

Tipo scheda: F

Livello ricerca: P

**CODICE UNIVOCO**

Codice regione: 03

Ente schedatore: R03/ Fondazione Cineteca Italiana

Ente competente: S27

**OGGETTO**

**OGGETTO**

Definizione dell'oggetto: positivo

Natura biblioteconomica dell'oggetto: m

Originalità: originale

**QUANTITA'**

Numero oggetti/elementi: 1

**SOGGETTO**

**TITOLO**

Titolo attribuito: Dettaglio di un fotogramma della copia in pellicola 35 mm del film.

Specifiche titolo: del catalogatore

**LOCALIZZAZIONE GEOGRAFICO-AMMINISTRATIVA**

**INDICAZIONE DEL CONTENITORE FISICO**

Codice del contenitore fisico: 26958

Categoria del contenitore fisico: architettura

#### **LOCALIZZAZIONE GEOGRAFICO-AMMINISTRATIVA ATTUALE**

Stato: Italia

Regione: Lombardia

Provincia: MI

Nome provincia: Milano

Codice ISTAT comune: 015146

Comune: Milano

#### **COLLOCAZIONE SPECIFICA**

Tipologia: magazzino ferroviario

Denominazione: Biblioteca di Morando

Indirizzo: Via Tofane, 49

Denominazione struttura conservativa - livello 1: Fondazione Cineteca Italiana

Denominazione struttura conservativa - livello 2: Biblioteca di Morando

### **UBICAZIONE**

#### **UBICAZIONE FOTO**

Fondo: Cineteca

Sezione: Italia

Specifiche: Schedario 11, Cassetto 4, Busta 518

Collocazione: CINETECA - ITALIA - BUSTA 518 - 130D

Insieme: Due dollari al chilo

### **CRONOLOGIA**

#### **CRONOLOGIA GENERICA**

Secolo: XXI

Frazione di secolo: primo quarto

#### **CRONOLOGIA SPECIFICA**

Da: 2000

A: 2000

### **MOTIVAZIONE CRONOLOGIA**

Motivazione: analisi storica

Specifiche: analisi storica sul fondo di appartenenza

## **DATI TECNICI**

Indicazione di colore: C

Materia e tecnica: gelatina ai sali d'argento/carta

### **MISURE**

Tipo misure: supporto primario

Unità di misura: cm

Altezza: 10

Larghezza: 15

Formato: 10x15

## **CONSERVAZIONE**

### **STATO DI CONSERVAZIONE**

Data: 2019

Stato di conservazione: buono

## **CONDIZIONE GIURIDICA E VINCOLI**

### **CONDIZIONE GIURIDICA**

Indicazione generica: proprietà privata

## **FONTI E DOCUMENTI DI RIFERIMENTO**

### **DOCUMENTAZIONE FOTOGRAFICA**

Codice univoco della risorsa: SC\_F\_SUP-6x050-0000224\_IMG-0000940213

Genere: documentazione allegata

Tipo: positivo colore

Collocazione del file nell'archivio locale: 518 - Due dollari al chilo - da allegare

Nome del file originale: Due dollari al chilo 130D.jpg

## ACCESSO AI DATI

### SPECIFICHE DI ACCESSO AI DATI

Profilo di accesso: 1

## COMPILAZIONE

### COMPILAZIONE

Anno di redazione: 2019

Nome: Brevi, Maela

Referente scientifico: Valenti, Meri

Funzionario responsabile: Pavesi, Matteo

