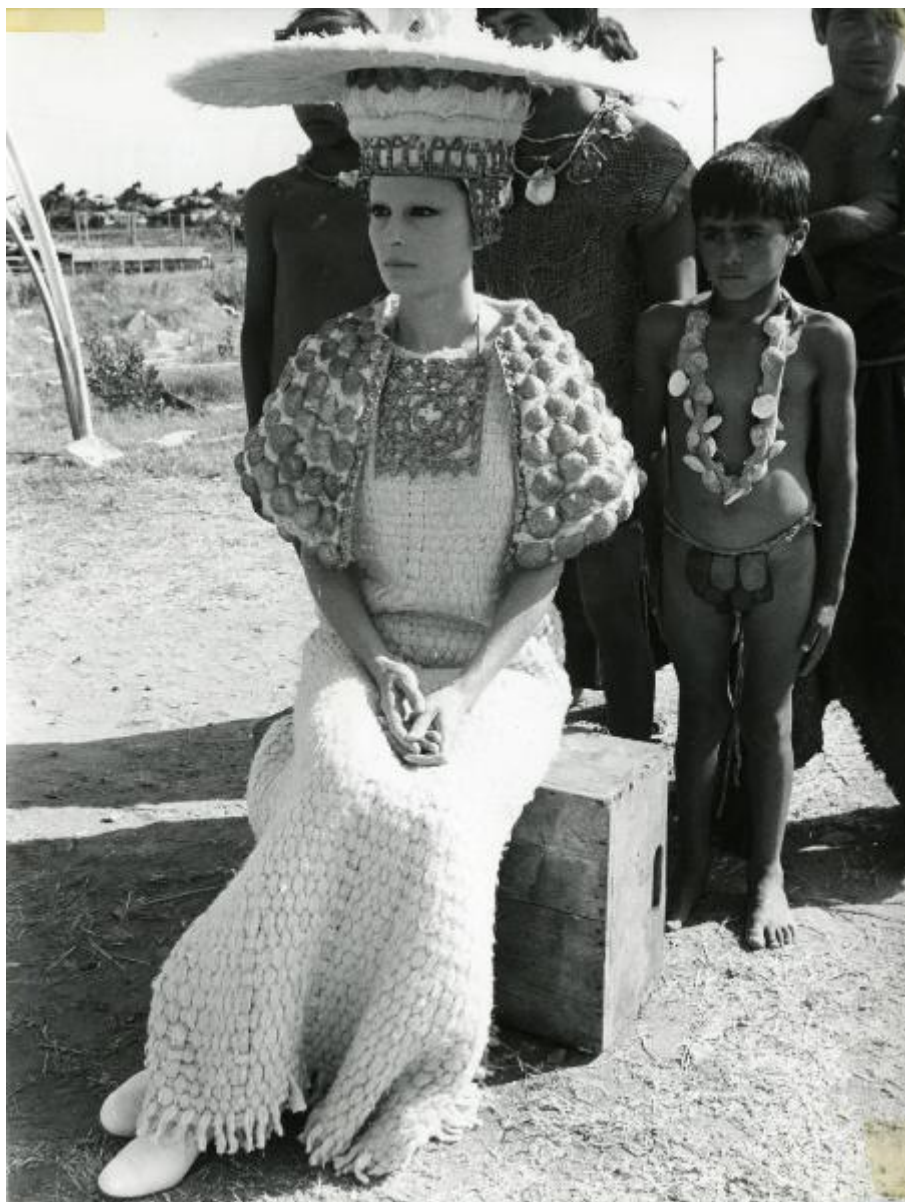


Scena del film "Edipo Re" - Regia Pier Paolo Pasolini, 1967 - Silvana Mangano, in abiti di scena, è seduta su una cassa di legno e rivolge lo sguardo verso sinistra. Dietro di lei, sono presenti quattro attori non identificati.

Roma's Press Photo



Link risorsa: <https://www.lombardiabeniculturali.it/fotografie/schede/IMM-6x050-0000549/>

Scheda SIRBeC: <https://www.lombardiabeniculturali.it/fotografie/schede-complete/IMM-6x050-0000549/>

CODICI

Unità operativa: 6x050

Numero scheda: 549

Codice scheda: IMM-6x050-0000549

Tipo di scheda: AFRLIMM

SOGGETTO

SOGGETTO

Indicazioni sul soggetto: Edipo Re - Pier Paolo Pasolini - 1967

Identificazione

Scena del film "Edipo Re" - Regia Pier Paolo Pasolini, 1967 - Silvana Mangano, in abiti di scena, è seduta su una cassa di legno e rivolge lo sguardo verso sinistra. Dietro di lei, sono presenti quattro attori non identificati.

Nomi: Mangano, Silvana

LUOGO E DATA DELLA RIPRESA

Data: 1967

DATAZIONE GENERICA

Secolo: XX

Frazione di secolo: terzo quarto

DATAZIONE SPECIFICA

Da: 1967

A: 1967

DEFINIZIONE CULTURALE

AUTORE DELLA FOTOGRAFIA

Nome di persona o ente: Roma's Press Photo

Tipo intestazione: E

Codice scheda autore: AUF-6x050-0000012

COMPILAZIONE

COMPILAZIONE

Anno di redazione: 2019

Nome: Brevi, Maela

Referente scientifico: Valenti, Meri

Funzionario responsabile: Pavesi, Matteo

SUPPORTO COLLEGATO: AFRLSUP - SUP-6x050-0000550 [1 / 1]

CODICI

Unità operativa: 6x050

Numero scheda: 550

Codice scheda: SUP-6x050-0000550

RIFERIMENTO SCHEDA IMMAGINE

Codice IDK della scheda immagine: IMM-6x050-0000549

Tipo scheda: F

Livello ricerca: P

CODICE UNIVOCO

Codice regione: 03

Ente schedatore: R03/ Fondazione Cineteca Italiana

Ente competente: S27

OGGETTO

OGGETTO

Definizione dell'oggetto: positivo

Natura biblioteconomica dell'oggetto: m

Originalità: originale

QUANTITA'

Numero oggetti/elementi: 1

SOGGETTO

TITOLO

Titolo attribuito

Silvana Mangano, in abiti di scena, è seduta su una cassa di legno e rivolge lo sguardo verso sinistra. Dietro di lei, sono presenti quattro attori non identificati.

Specifiche titolo: del catalogatore

LOCALIZZAZIONE GEOGRAFICO-AMMINISTRATIVA

INDICAZIONE DEL CONTENITORE FISICO

Codice del contenitore fisico: 26958

Categoria del contenitore fisico: architettura

LOCALIZZAZIONE GEOGRAFICO-AMMINISTRATIVA ATTUALE

Stato: Italia

Regione: Lombardia

Provincia: MI

Nome provincia: Milano

Codice ISTAT comune: 015146

Comune: Milano

COLLOCAZIONE SPECIFICA

Tipologia: magazzino ferroviario

Denominazione: Biblioteca di Morando

Indirizzo: Via Tofane, 49

Denominazione struttura conservativa - livello 1: Fondazione Cineteca Italiana

Denominazione struttura conservativa - livello 2: Biblioteca di Morando

UBICAZIONE

UBICAZIONE FOTO

Fondo: Cineteca

Sezione: Italia

Specifiche: Schedario 11, Cassetto 4, Busta 553

Collocazione: CINETECA - ITALIA - BUSTA 553 - 5

Insieme: Edipo Re

CRONOLOGIA

CRONOLOGIA GENERICA

Secolo: XX

Frazione di secolo: terzo quarto

CRONOLOGIA SPECIFICA

Da: 1967

A: 1967

MOTIVAZIONE CRONOLOGIA

Motivazione: analisi storica

Specifiche: analisi storica sul fondo di appartenenza

DATI TECNICI

Indicazione di colore: BN

Materia e tecnica: gelatina ai sali d'argento/carta

MISURE

Tipo misure: supporto primario

Unità di misura: cm

Altezza: 24

Larghezza: 18

Formato: 18x24

DATI ANALITICI

STEMMI/MARCHI/TIMBRI

Classe di appartenenza: timbro

Qualificazione: di collezione

Posizione: verso

Descrizione: Dott. MARIO SCOLARI

CONSERVAZIONE

STATO DI CONSERVAZIONE

Data: 2019

Stato di conservazione: buono

CONDIZIONE GIURIDICA E VINCOLI

CONDIZIONE GIURIDICA

Indicazione generica: proprietà privata

FONTI E DOCUMENTI DI RIFERIMENTO

DOCUMENTAZIONE FOTOGRAFICA

Codice univoco della risorsa: SC_F_SUP-6x050-0000550_IMG-0000940537

Genere: documentazione allegata

Tipo: positivo b/n

Collocazione del file nell'archivio locale: 553 - Edipo Re - da allegare

Nome del file originale: Edipo Re 05.jpg

ACCESSO AI DATI

SPECIFICHE DI ACCESSO AI DATI

Profilo di accesso: 1

COMPILAZIONE

COMPILAZIONE

Anno di redazione: 2019

Nome: Brevi, Maela

Referente scientifico: Valenti, Meri

Funzionario responsabile: Pavesi, Matteo

