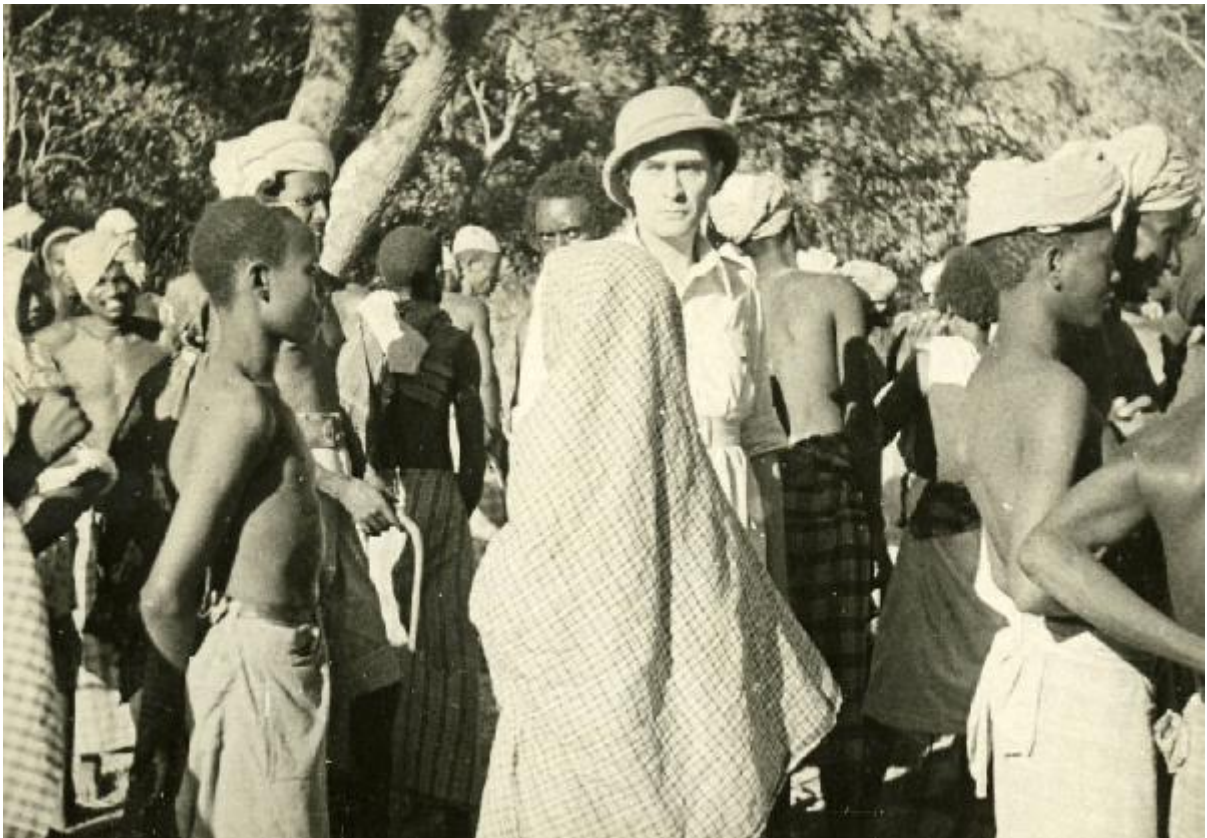


Scena del film "Equatore" - Regia Gino Valori, 1939 - Al centro, Cesare Fantoni, circondato da numerosi attori non identificati, rivolge lo sguardo a sinistra.



Link risorsa: <https://www.lombardiabeniculturali.it/fotografie/schede/IMM-6x050-0000653/>

Scheda SIRBeC: <https://www.lombardiabeniculturali.it/fotografie/schede-complete/IMM-6x050-0000653/>

CODICI

Unità operativa: 6x050

Numero scheda: 653

Codice scheda: IMM-6x050-0000653

Tipo di scheda: AFRLIMM

SOGGETTO

SOGGETTO

Indicazioni sul soggetto: Equatore - Gino Valori - 1939

Identificazione

Scena del film "Equatore" - Regia Gino Valori, 1939 - Al centro, Cesare Fantoni, circondato da numerosi attori non identificati, rivolge lo sguardo a sinistra.

Nomi: Fantoni, Cesare

LUOGO E DATA DELLA RIPRESA

Data: 1939

DATAZIONE GENERICA

Secolo: XX

Frazione di secolo: secondo quarto

DATAZIONE SPECIFICA

Da: 1939

A: 1939

COMPILAZIONE

COMPILAZIONE

Anno di redazione: 2019

Nome: Brevi, Maela

Referente scientifico: Valenti, Meri

Funzionario responsabile: Pavesi, Matteo

SUPPORTO COLLEGATO: AFRLSUP - SUP-6x050-0000655 [1 / 1]

CODICI

Unità operativa: 6x050

Numero scheda: 655

Codice scheda: SUP-6x050-0000655

RIFERIMENTO SCHEDA IMMAGINE

Codice IDK della scheda immagine: IMM-6x050-0000653

Tipo scheda: F

Livello ricerca: P

CODICE UNIVOCO

Codice regione: 03

Ente schedatore: R03/ Fondazione Cineteca Italiana

Ente competente: S27

OGGETTO

OGGETTO

Definizione dell'oggetto: positivo

Natura biblioteconomica dell'oggetto: m

Originalità: originale

QUANTITA'

Numero oggetti/elementi: 1

SOGGETTO

TITOLO

Titolo attribuito: Al centro, Cesare Fantoni, circondato da numerosi attori non identificati, rivolge lo sguardo a sinistra.

Specifiche titolo: del catalogatore

LOCALIZZAZIONE GEOGRAFICO-AMMINISTRATIVA

INDICAZIONE DEL CONTENITORE FISICO

Codice del contenitore fisico: 26958

Categoria del contenitore fisico: architettura

LOCALIZZAZIONE GEOGRAFICO-AMMINISTRATIVA ATTUALE

Stato: Italia

Regione: Lombardia

Provincia: MI

Nome provincia: Milano

Codice ISTAT comune: 015146

Comune: Milano

COLLOCAZIONE SPECIFICA

Tipologia: magazzino ferroviario

Denominazione: Biblioteca di Morando

Indirizzo: Via Tofane, 49

Denominazione struttura conservativa - livello 1: Fondazione Cineteca Italiana

Denominazione struttura conservativa - livello 2: Biblioteca di Morando

UBICAZIONE

UBICAZIONE FOTO

Fondo: Cineteca

Sezione: Italia

Specifiche: Schedario 11, Cassetto 4, Busta 560

Collocazione: CINETECA - ITALIA - BUSTA 560 - 6

Insieme: Equatore

CRONOLOGIA

CRONOLOGIA GENERICA

Secolo: XX

Frazione di secolo: secondo quarto

CRONOLOGIA SPECIFICA

Da: 1939

A: 1939

MOTIVAZIONE CRONOLOGIA

Motivazione: analisi storica

Specifiche: analisi storica sul fondo di appartenenza

DATI TECNICI

Indicazione di colore: BN

Materia e tecnica: positivo BN

MISURE

Tipo misure: supporto primario

Unità di misura: cm

Altezza: 6

Larghezza: 9

Formato: 6x9

CONSERVAZIONE

STATO DI CONSERVAZIONE

Data: 2019

Stato di conservazione: buono

CONDIZIONE GIURIDICA E VINCOLI

CONDIZIONE GIURIDICA

Indicazione generica: proprietà privata

FONTI E DOCUMENTI DI RIFERIMENTO

DOCUMENTAZIONE FOTOGRAFICA

Codice univoco della risorsa: SC_F_SUP-6x050-0000655_IMG-0000940641

Genere: documentazione allegata

Tipo: positivo b/n

Collocazione del file nell'archivio locale: 560 - Equatore - da allegare

Nome del file originale: Equatore 06.jpg

ACCESSO AI DATI

SPECIFICHE DI ACCESSO AI DATI

Profilo di accesso: 1

COMPILAZIONE

COMPILAZIONE

Anno di redazione: 2019

Nome: Brevi, Maela

Referente scientifico: Valenti, Meri

Funzionario responsabile: Pavesi, Matteo

