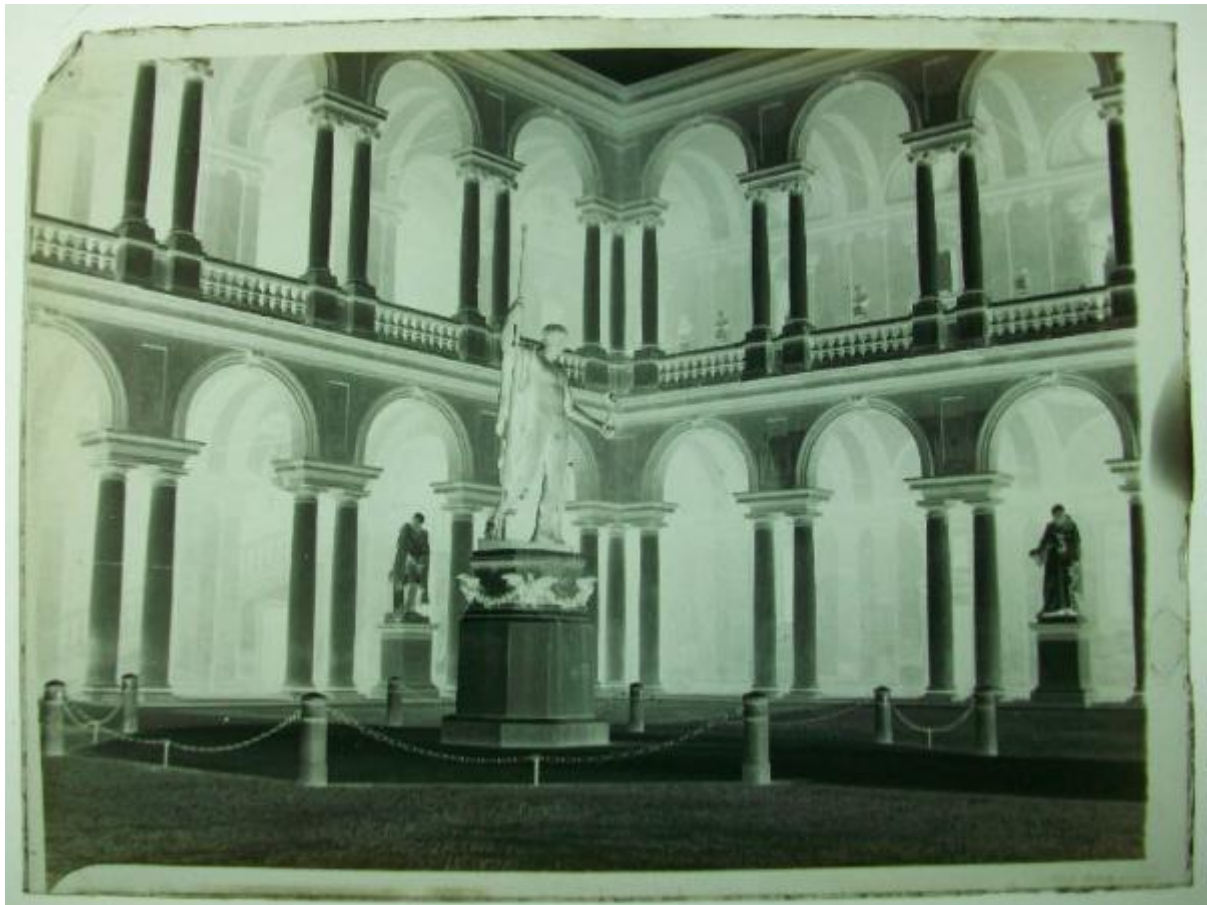


## Milano - via Brera - Palazzo dell'Accademia delle Belle Arti - Cortile - Statua

Artini, Ettore



Link risorsa: <https://www.lombardiabeniculturali.it/fotografie/schede/IMM-8i070-000028/>

Scheda SIRBeC: <https://www.lombardiabeniculturali.it/fotografie/schede-complete/IMM-8i070-000028/>

## CODICI

Unità operativa: 8i070

Numero scheda: 28

Codice scheda: IMM-8i070-0000028

Tipo di scheda: AFRLIMM

Identificazione: Milano - via Brera - Palazzo dell'Accademia delle Belle Arti - Cortile - Statua

## SOGGETTO

### CLASSIFICAZIONE

Altra classificazione: reportage

Tipo classificazione: generi AIM

### THESAURUS [1 / 2]

Descrittore: architettura

Tipo thesaurus: AESS - Archivio di etnografia e storia sociale

### THESAURUS [2 / 2]

Descrittore: città

## LUOGO E DATA DELLA RIPRESA

### LOCALIZZAZIONE

Stato: Italia

Regione: Lombardia

Provincia: MI

Comune: Milano

Data: XIX sec - fine

### DATAZIONE GENERICA

Secolo: XIX

Frazione di secolo: fine

### DATAZIONE SPECIFICA

Da: 1895

Validità: post

A: 1900

Validità: ante

## DEFINIZIONE CULTURALE

### AUTORE DELLA FOTOGRAFIA

Nome di persona o ente: Artini, Ettore

Tipo intestazione: P

Dati anagrafici/estremi cronologici: 1866/1928

Riferimento all'intervento: fotografo principale

Codice scheda autore: AUF-8i070-0000013

Motivazione dell'attribuzione: documentazione

## COMPILAZIONE

### COMPILAZIONE

Anno di redazione: 2009

Nome: Gnocchi, Marina

Funzionario responsabile: Livi, Paola

## SUPPORTO COLLEGATO: AFRLSUP - SUP-8i070-0000028 [1 / 1]

### CODICI

Unità operativa: 8i070

Numero scheda: 28

Codice scheda: SUP-8i070-0000028

### RIFERIMENTO SCHEDA IMMAGINE

Codice IDK della scheda immagine: IMM-8i070-0000028

Tipo scheda: F

Livello ricerca: I

### CODICE UNIVOCO

Codice regione: 03

Ente schedatore: R03/ Museo Civico di Storia Naturale

Ente competente: S27

### OGGETTO

#### OGGETTO

Definizione dell'oggetto: negativo

Natura biblioteconomica dell'oggetto: m

#### QUANTITA'

Numero oggetti/elementi: 1

### SOGGETTO

#### TITOLO

Titolo attribuito: 17 Milano Cortile di Brera/

### LOCALIZZAZIONE GEOGRAFICO-AMMINISTRATIVA

#### INDICAZIONE DEL CONTENITORE FISICO

Codice del contenitore fisico: 24702

Categoria del contenitore fisico: architettura

## LOCALIZZAZIONE GEOGRAFICO-AMMINISTRATIVA ATTUALE

Stato: Italia

Regione: Lombardia

Provincia: MI

Nome provincia: Milano

Codice ISTAT comune: 015146

Comune: Milano

## COLLOCAZIONE SPECIFICA

Tipologia: palazzo

Qualificazione: comunale

Denominazione: Museo Civico di Storia Naturale

Indirizzo: Corso Venezia, 55

Denominazione struttura conservativa - livello 1: Museo Civico di Storia Naturale di Milano

Denominazione struttura conservativa - livello 2: Biblioteca - Archivio Fotografico

Tipologia struttura conservativa: museo

## UBICAZIONE

### UBICAZIONE FOTO

Fondo: Fondo Artini

Sezione: ARTI03

Contenitore: ARTINI 03/21

Collocazione: ARTINI 03/21

## CRONOLOGIA

### CRONOLOGIA GENERICA

Secolo: XIX

Frazione di secolo: fine

### CRONOLOGIA SPECIFICA

Da: 1895

Validità: post

A: 1900

Validità: ante

### **MOTIVAZIONE CRONOLOGIA**

Motivazione: confronto

## **DATI TECNICI**

Indicazione di colore: BN

Materia e tecnica: gelatina bromuro d'argento/vetro

### **MISURE**

Tipo misure: massima

Unità di misura: cm

Formato: 9x12

## **CONSERVAZIONE**

### **STATO DI CONSERVAZIONE**

Data: 2009

Stato di conservazione: buono

## **CONDIZIONE GIURIDICA E VINCOLI**

### **CONDIZIONE GIURIDICA**

Indicazione generica: proprietà Ente pubblico territoriale

Indicazione specifica: Museo Civico di Storia Naturale - Milano

Indirizzo: Corso Venezia, 55 - Milano

## **FONTI E DOCUMENTI DI RIFERIMENTO**

### **DOCUMENTAZIONE FOTOGRAFICA**

Codice univoco della risorsa: SC\_F\_SUP-8i070-0000028\_IMG-0000811975

Genere: documentazione allegata

Tipo: fotografia digitale

Codice identificativo: ART 03/21

Collocazione del file nell'archivio locale: artini

Nome del file originale: ART 03-21.jpg

## COMPILAZIONE

### COMPILAZIONE

Anno di redazione: 2009

Ente compilatore: Museo Civico di Storia Naturale

Nome: Gnocchi, Marina

Funzionario responsabile: Livi, Paola

