

Isola di Vulcano - Pendici del Vulcano di fossa - Masso eruttivo

Sicardi, Ludovico



Link risorsa: <https://www.lombardiabeniculturali.it/fotografie/schede/IMM-8i070-000049/>

Scheda SIRBeC: <https://www.lombardiabeniculturali.it/fotografie/schede-complete/IMM-8i070-000049/>

CODICI

Unità operativa: 8i070

Numero scheda: 49

Codice scheda: IMM-8i070-0000049

Tipo di scheda: AFRLIMM

SOGGETTO

SOGGETTO

Indicazioni sul soggetto

Trattasi di uno dei massi dell'eruzione del 1888-89. Per mostrarne meglio le dimensioni vi è stata posto un uomo accanto. Veduta animata.

Identificazione: Isola di Vulcano - Pendici del Vulcano di fossa - Masso eruttivo

CLASSIFICAZIONE

Altra classificazione: reportage

Tipo classificazione: generi AIM

THESAURUS

Descrittore: natura

Tipo thesaurus: AESS - Archivio di etnografia e storia sociale

LUOGO E DATA DELLA RIPRESA

LOCALIZZAZIONE

Stato: Italia

Regione: Sicilia

Provincia: ME

Comune: Lipari

DATAZIONE GENERICA

Secolo: XX

Frazione di secolo: secondo quarto

DATAZIONE SPECIFICA

Da: 1922

Validità: post

A: 1923

Validità: ante

DEFINIZIONE CULTURALE

AUTORE DELLA FOTOGRAFIA

Nome di persona o ente: Sicardi, Ludovico

Tipo intestazione: P

Dati anagrafici/estremi cronologici: 1895/ 1978

Riferimento all'intervento: fotografo principale

Codice scheda autore: AUF-8i070-0000018

Motivazione dell'attribuzione: documentazione

COMPILAZIONE

COMPILAZIONE

Anno di redazione: 2009

Nome: Gnocchi, Marina

Funzionario responsabile: Livi, Paola

SUPPORTO COLLEGATO: AFRLSUP - SUP-8i070-0000050 [1 / 2]

CODICI

Unità operativa: 8i070

Numero scheda: 50

Codice scheda: SUP-8i070-0000050

RIFERIMENTO SCHEDA IMMAGINE

Codice IDK della scheda immagine: IMM-8i070-0000049

Tipo scheda: F

Livello ricerca: I

CODICE UNIVOCO

Codice regione: 03

Ente schedatore: R03/ Museo Civico di Storia Naturale

Ente competente: S27

OGGETTO

OGGETTO

Definizione dell'oggetto: positivo

Natura biblioteconomica dell'oggetto: m

QUANTITA'

Numero oggetti/elementi: 1

SOGGETTO

TITOLO

Titolo attribuito: Un proietto dell'eruzione 1888-90

Specifiche titolo: manoscritto su busta

LOCALIZZAZIONE GEOGRAFICO-AMMINISTRATIVA

INDICAZIONE DEL CONTENITORE FISICO

Codice del contenitore fisico: 24702

Categoria del contenitore fisico: architettura

LOCALIZZAZIONE GEOGRAFICO-AMMINISTRATIVA ATTUALE

Stato: Italia

Regione: Lombardia

Provincia: MI

Nome provincia: Milano

Codice ISTAT comune: 015146

Comune: Milano

COLLOCAZIONE SPECIFICA

Tipologia: palazzo

Qualificazione: comunale

Denominazione: Museo Civico di Storia Naturale

Indirizzo: Corso Venezia, 55

Denominazione struttura conservativa - livello 1: Museo Civico di Storia Naturale di Milano

Denominazione struttura conservativa - livello 2: Biblioteca - Archivio Fotografico

Tipologia struttura conservativa: museo

UBICAZIONE

UBICAZIONE FOTO

Fondo: Fondo Sicardi

Contenitore: SICARDI 01

Collocazione: SICARDI 01/21P

CRONOLOGIA

CRONOLOGIA GENERICA

Secolo: XX

Frazione di secolo: secondo quarto

CRONOLOGIA SPECIFICA

Da: 1922

Validità: post

A: 1923

Validità: ante

MOTIVAZIONE CRONOLOGIA

Motivazione: documentazione

DATI TECNICI

Indicazione di colore: BN

Materia e tecnica: gelatina bromuro d'argento/carta

MISURE

Tipo misure: supporto primario

Unità di misura: cm

Formato: 9x12

DATI ANALITICI

ISCRIZIONI

Classe di appartenenza: documentaria

Tecnica di scrittura: a matita

Posizione: sul verso del supporto primario

Trascrizione: 15

CONSERVAZIONE

STATO DI CONSERVAZIONE

Data: 2009

Stato di conservazione: buono

CONDIZIONE GIURIDICA E VINCOLI

CONDIZIONE GIURIDICA

Indicazione generica: proprietà Ente pubblico territoriale

Indicazione specifica: Museo Civico di Storia Naturale - Milano

Indirizzo: Corso Venezia, 55 - Milano

FONTI E DOCUMENTI DI RIFERIMENTO

DOCUMENTAZIONE FOTOGRAFICA

Codice univoco della risorsa: SC_F_SUP-8i070-000050_IMG-0000811996

Genere: documentazione allegata

Tipo: fotografia digitale

Codice identificativo: SIC 01/21P

Collocazione del file nell'archivio locale: sicardi

Nome del file originale: SIC 01-21P.jpg

BIBLIOGRAFIA

Genere: bibliografia di confronto

Autore: Sicardi. L.

Titolo libro o rivista: Extrai du Bulletin Volcanologique

Titolo contributo: Il recente ciclo dell'attività fumarolica dell'Isola di Vulcano

Luogo di edizione: Napoli

Anno di edizione: 1940

Codice scheda bibliografia: 8i070-00008

COMPILAZIONE

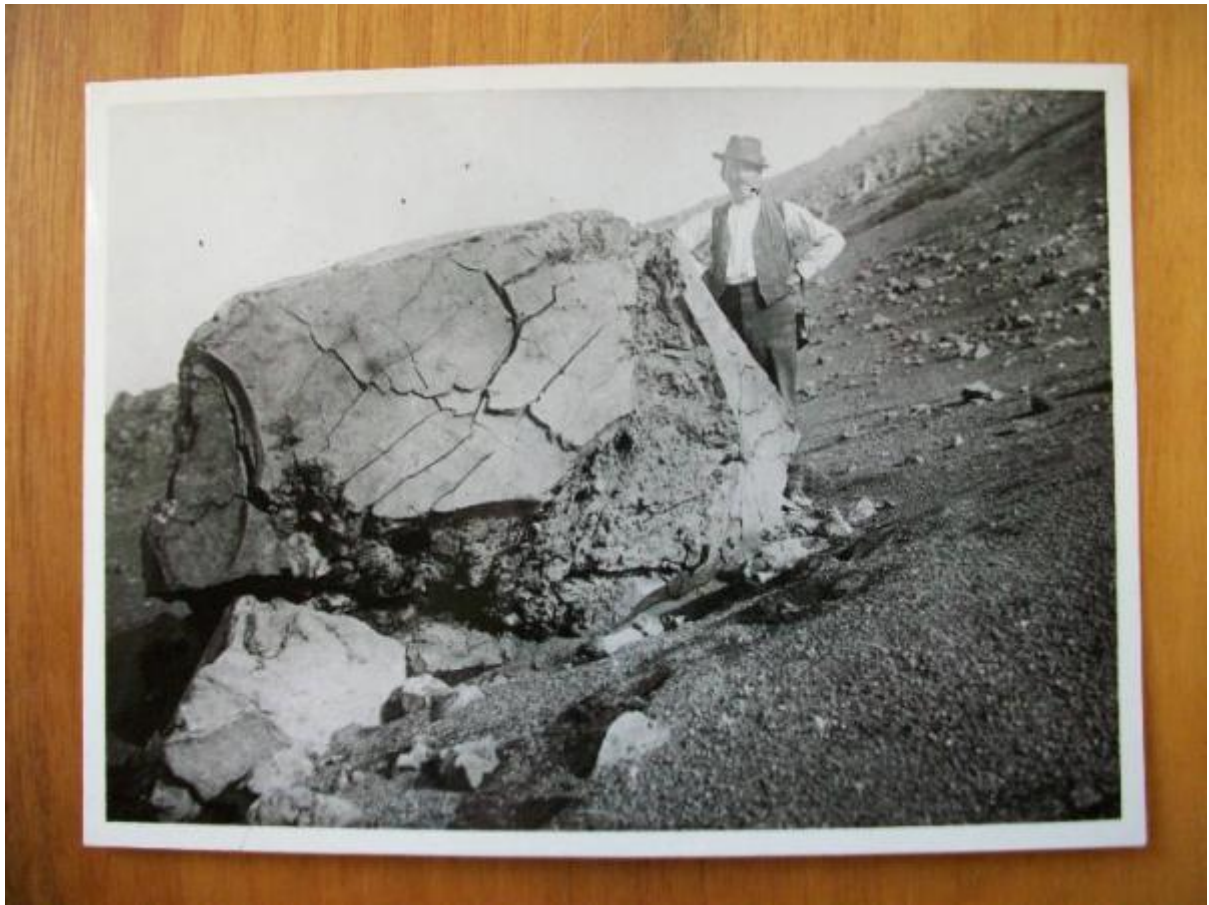
COMPILAZIONE

Anno di redazione: 2009

Ente compilatore: Museo Civico di Storia Naturale

Nome: Gnocchi, Marina

Funzionario responsabile: Livi, Paola



SUPPORTO COLLEGATO: AFRLSUP - SUP-8i070-0000049 [2 / 2]

CODICI

Unità operativa: 8i070

Numero scheda: 49

Codice scheda: SUP-8i070-0000049

RIFERIMENTO SCHEDA IMMAGINE

Codice IDK della scheda immagine: IMM-8i070-0000049

Tipo scheda: F

Livello ricerca: I

CODICE UNIVOCO

Codice regione: 03

Ente schedatore: R03/ Museo Civico di Storia Naturale

Ente competente: S27

OGGETTO

OGGETTO

Definizione dell'oggetto: negativo

Natura biblioteconomica dell'oggetto: m

QUANTITA'

Numero oggetti/elementi: 1

SOGGETTO

TITOLO

Titolo attribuito: Un proietto dell'eruzione 1888-90

Specifiche titolo: manoscritto su busta

LOCALIZZAZIONE GEOGRAFICO-AMMINISTRATIVA

INDICAZIONE DEL CONTENITORE FISICO

Codice del contenitore fisico: 24702

Categoria del contenitore fisico: architettura

LOCALIZZAZIONE GEOGRAFICO-AMMINISTRATIVA ATTUALE

Stato: Italia

Regione: Lombardia

Provincia: MI

Nome provincia: Milano

Codice ISTAT comune: 015146

Comune: Milano

COLLOCAZIONE SPECIFICA

Tipologia: palazzo

Qualificazione: comunale

Denominazione: Museo Civico di Storia Naturale

Indirizzo: Corso Venezia, 55

Denominazione struttura conservativa - livello 1: Museo Civico di Storia Naturale di Milano

Denominazione struttura conservativa - livello 2: Biblioteca - Archivio Fotografico

Tipologia struttura conservativa: museo

UBICAZIONE

UBICAZIONE FOTO

Fondo: Fondo Sicardi

Contenitore: SICARDI 01

Collocazione: SICARDI 01/21

CRONOLOGIA

CRONOLOGIA GENERICA

Secolo: XX

Frazione di secolo: secondo quarto

CRONOLOGIA SPECIFICA

Da: 1922

Validità: post

A: 1923

Validità: ante

MOTIVAZIONE CRONOLOGIA

Motivazione: documentazione

DATI TECNICI

Indicazione di colore: BN

Materia e tecnica: gelatina bromuro d'argento/vetro

MISURE

Tipo misure: vetro

Unità di misura: cm

Formato: 10x15

DATI ANALITICI

ISCRIZIONI

Classe di appartenenza: didascalica

Tecnica di scrittura: a penna

Posizione: Sulla busta

Trascrizione: 21/ Isola di Vulcano/ Da Ri/ ex 57/ Un proietto dell'eruzione 1888-90/ (R con diapositiva)/ con sola diap.

CONSERVAZIONE

STATO DI CONSERVAZIONE

Data: 2009

Stato di conservazione: buono

CONDIZIONE GIURIDICA E VINCOLI

CONDIZIONE GIURIDICA

Indicazione generica: proprietà Ente pubblico territoriale

Indicazione specifica: Museo Civico di Storia Naturale - Milano

Indirizzo: Corso Venezia, 55 - Milano

FONTI E DOCUMENTI DI RIFERIMENTO

DOCUMENTAZIONE FOTOGRAFICA

Codice univoco della risorsa: SC_F_SUP-8i070-0000049_IMG-0000811995

Genere: documentazione allegata

Tipo: fotografia digitale

Codice identificativo: SIC 01/21

Collocazione del file nell'archivio locale: sicardi

Nome del file originale: SIC 01-21.jpg

BIBLIOGRAFIA

Genere: bibliografia di confronto

Autore: Sicardi. L.

Titolo libro o rivista: Extrai du Bulletin Volcanologique

Titolo contributo: Il recente ciclo dell'attività fumarolica dell'Isola di Vulcano

Luogo di edizione: Napoli

Anno di edizione: 1940

Codice scheda bibliografia: 8i070-00008

COMPILAZIONE

COMPILAZIONE

Anno di redazione: 2009

Ente compilatore: Museo Civico di Storia Naturale

Nome: Gnocchi, Marina

Funzionario responsabile: Livi, Paola

