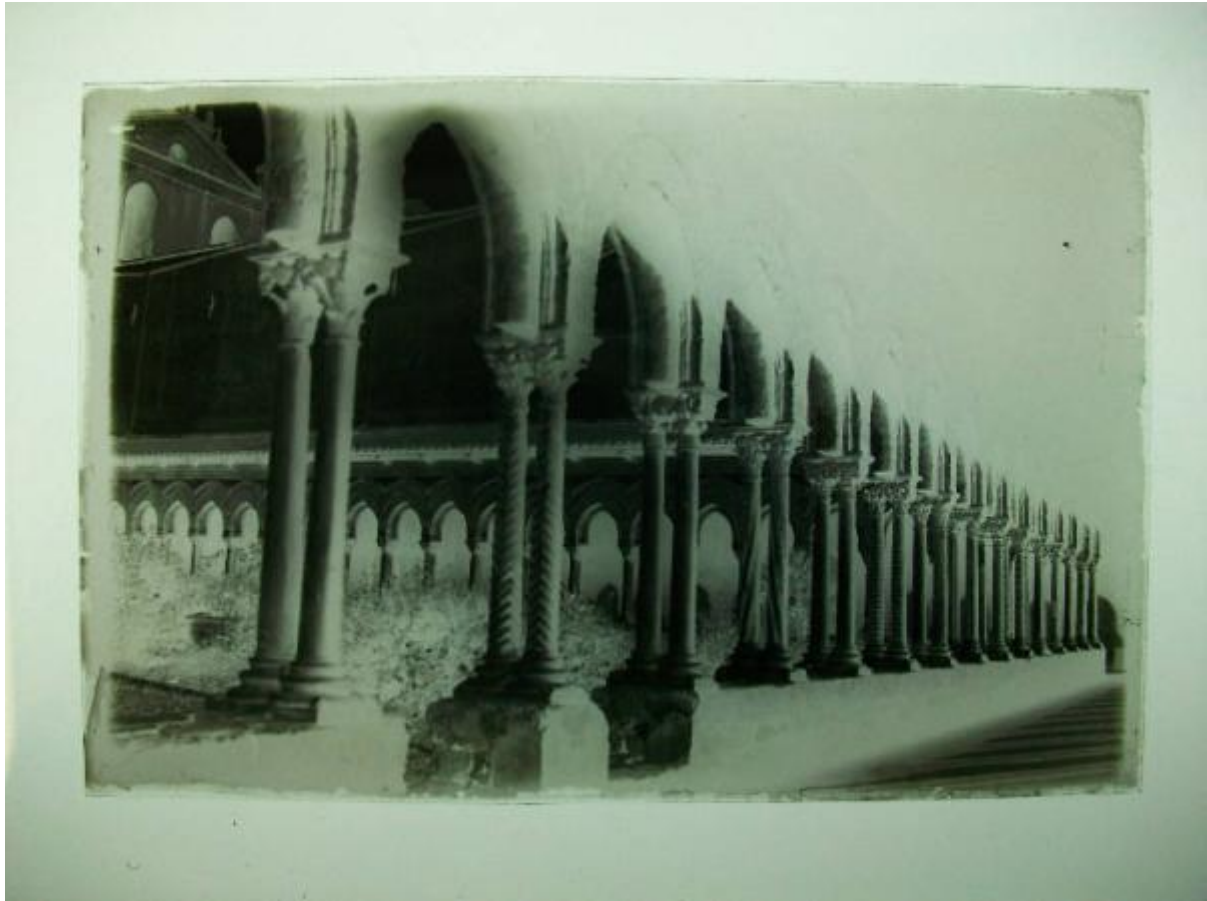


Monerale - Duomo - Chiostro

Sicardi, Ludovico



Link risorsa: <https://www.lombardiabeniculturali.it/fotografie/schede/IMM-8i070-0000115/>

Scheda SIRBeC: <https://www.lombardiabeniculturali.it/fotografie/schede-complete/IMM-8i070-0000115/>

CODICI

Unità operativa: 8i070

Numero scheda: 115

Codice scheda: IMM-8i070-0000115

Tipo di scheda: AFRLIMM

Identificazione: Monerale - Duomo - Chiostro

SOGGETTO

CLASSIFICAZIONE

Altra classificazione: reportage

Tipo classificazione: generi AIM

THESAURUS

Descrittore: architettura

Tipo thesaurus: AESS - Archivio di etnografia e storia sociale

LUOGO E DATA DELLA RIPRESA

LOCALIZZAZIONE

Stato: Italia

Regione: Sicilia

Provincia: PA

Comune: Monreale

Data: 1923

DATAZIONE GENERICA

Secolo: XX

Frazione di secolo: secondo quarto

DATAZIONE SPECIFICA

Da: 1923

A: 1923

DEFINIZIONE CULTURALE

AUTORE DELLA FOTOGRAFIA

Nome di persona o ente: Sicardi, Ludovico

Tipo intestazione: P

Dati anagrafici/estremi cronologici: 1895/ 1978

Riferimento all'intervento: fotografo principale

Codice scheda autore: AUF-8i070-0000018

Motivazione dell'attribuzione: documentazione

COMPILAZIONE

COMPILAZIONE

Anno di redazione: 2009

Nome: Gnocchi, Marina

Funzionario responsabile: Livi, Paola

SUPPORTO COLLEGATO: AFRLSUP - SUP-8i070-0000118 [1 / 1]

CODICI

Unità operativa: 8i070

Numero scheda: 118

Codice scheda: SUP-8i070-0000118

RIFERIMENTO SCHEDA IMMAGINE

Codice IDK della scheda immagine: IMM-8i070-0000115

Tipo scheda: F

Livello ricerca: I

CODICE UNIVOCO

Codice regione: 03

Ente schedatore: R03/ Museo Civico di Storia Naturale

Ente competente: S27

OGGETTO

OGGETTO

Definizione dell'oggetto: negativo

Natura biblioteconomica dell'oggetto: m

QUANTITA'

Numero oggetti/elementi: 1

SOGGETTO

TITOLO

Titolo attribuito: Chiostro di Monreale

Specifiche titolo: manoscritto su busta

LOCALIZZAZIONE GEOGRAFICO-AMMINISTRATIVA

INDICAZIONE DEL CONTENITORE FISICO

Codice del contenitore fisico: 24702

Categoria del contenitore fisico: architettura

LOCALIZZAZIONE GEOGRAFICO-AMMINISTRATIVA ATTUALE

Stato: Italia

Regione: Lombardia

Provincia: MI

Nome provincia: Milano

Codice ISTAT comune: 015146

Comune: Milano

COLLOCAZIONE SPECIFICA

Tipologia: palazzo

Qualificazione: comunale

Denominazione: Museo Civico di Storia Naturale

Indirizzo: Corso Venezia, 55

Denominazione struttura conservativa - livello 1: Museo Civico di Storia Naturale di Milano

Denominazione struttura conservativa - livello 2: Biblioteca - Archivio Fotografico

Tipologia struttura conservativa: museo

UBICAZIONE

UBICAZIONE FOTO

Fondo: Fondo Sicardi

Contenitore: SICARDI 02

Collocazione: SICARDI 02/47

CRONOLOGIA

CRONOLOGIA GENERICA

Secolo: XX

Frazione di secolo: secondo quarto

CRONOLOGIA SPECIFICA

Da: 1923

A: 1923

MOTIVAZIONE CRONOLOGIA

Motivazione: analisi storica

DATI TECNICI

Indicazione di colore: BN

Materia e tecnica: gelatina bromuro d'argento/vetro

MISURE

Tipo misure: vetro

Unità di misura: cm

Formato: 10x15

DATI ANALITICI

ISCRIZIONI

Classe di appartenenza: didascalica

Tecnica di scrittura: a penna

Posizione: Sulla busta

Trascrizione: 47/ Palermo 1923/ Chiostro di Monreale

CONSERVAZIONE

STATO DI CONSERVAZIONE

Data: 2009

Stato di conservazione: discreto

CONDIZIONE GIURIDICA E VINCOLI

CONDIZIONE GIURIDICA

Indicazione generica: proprietà Ente pubblico territoriale

Indicazione specifica: Museo Civico di Storia Naturale - Milano

Indirizzo: Corso Venezia, 55 - Milano

FONTI E DOCUMENTI DI RIFERIMENTO

DOCUMENTAZIONE FOTOGRAFICA

Codice univoco della risorsa: SC_F_SUP-8i070-0000118_IMG-0000812064

Genere: documentazione allegata

Tipo: fotografia digitale

Codice identificativo: SIC 02/47

Collocazione del file nell'archivio locale: sicardi

Nome del file originale: SIC 02-47

BIBLIOGRAFIA

Genere: bibliografia di confronto

Autore: Sicardi. L.

Titolo libro o rivista: Extrai du Bulletin Volcanologique

Titolo contributo: Il recente ciclo dell'attività fumarolica dell'Isola di Vulcano

Luogo di edizione: Napoli

Anno di edizione: 1940

Codice scheda bibliografia: 8i070-00008

COMPILAZIONE

COMPILAZIONE

Anno di redazione: 2009

Ente compilatore: Museo Civico di Storia Naturale

Nome: Gnocchi, Marina

Funzionario responsabile: Livi, Paola

