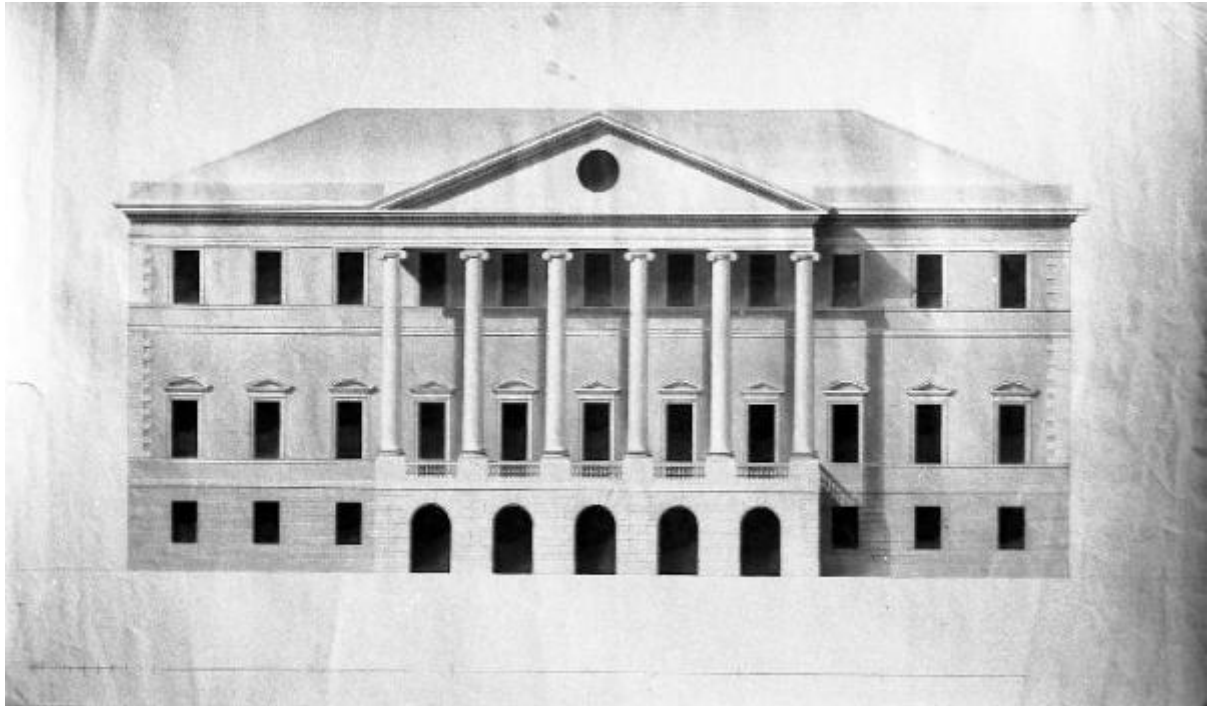


Villa Melzi d'Eril / Acquarello della facciata con pronao ionico esastilo

Fasola, Bruno



Link risorsa: <https://www.lombardiabeniculturali.it/fotografie/schede/IMM-CO240-0000216/>

Scheda SIRBeC: <https://www.lombardiabeniculturali.it/fotografie/schede-complete/IMM-CO240-0000216/>

CODICI

Unità operativa: CO240

Numero scheda: 216

Codice scheda: IMM-CO240-0000216

Tipo di scheda: AFRLIMM

Identificazione [1 / 2]: Villa Melzi d'Eril

Identificazione [2 / 2]: Acquarello della facciata con pronao ionico esastilo

SOGGETTO

CLASSIFICAZIONE

Altra classificazione: riproduzione

Tipo classificazione: generi AIM

THESAURUS

Descrittore: architettura

Tipo thesaurus: AESS - Archivio di etnografia e storia sociale

LUOGO E DATA DELLA RIPRESA

Data: 1979-1980

DATAZIONE GENERICA

Secolo: XX

Frazione di secolo: ultimo quarto

DATAZIONE SPECIFICA

Da: 1979/01/01

Validità: post

A: 1980/03/15

Validità: ante

DEFINIZIONE CULTURALE

AUTORE DELLA FOTOGRAFIA

Nome di persona o ente: Fasola, Bruno

Tipo intestazione: P

Dati anagrafici/estremi cronologici: 1953/

Riferimento all'intervento: fotografo principale

Codice scheda autore: AUF-CO240-0000002

Motivazione dell'attribuzione: documentazione

AUTORE OPERA FOTOGRAFATA

Nome di persona o ente: Albertolli, Giocondo

Tipo intestazione: P

Dati anagrafici: 1742/ 1839

Riferimento all'intervento: architetto

Codice scheda autore: CO240-00009

Motivazione dell'attribuzione: documentazione

COMPILAZIONE

COMPILAZIONE

Anno di redazione: 2005

Nome: Nicolini M.

Referente scientifico: Bianchi, Eugenia

Funzionario responsabile: Pescarmona D.

SUPPORTO COLLEGATO: AFRLSUP - SUP-CO240-0000220 [1 / 3]

CODICI

Unità operativa: CO240

Numero scheda: 220

Codice scheda: SUP-CO240-0000220

RIFERIMENTO SCHEDA IMMAGINE

Codice IDK della scheda immagine: IMM-CO240-0000216

Tipo scheda: F

Livello ricerca: I

CODICE UNIVOCO

Codice regione: 03

Ente schedatore: R03/ Provincia di Como

Ente competente: S27

OGGETTO

OGGETTO

Definizione dell'oggetto: negativo

Natura biblioteconomica dell'oggetto: m

Originalità: originale

QUANTITA'

Numero oggetti/elementi: 1

SOGGETTO

TITOLO

Titolo attribuito: Villa Melzi d'Eril, acquarello della facciata con pronao ionico esastilo

Specifiche titolo: del catalogatore

LOCALIZZAZIONE GEOGRAFICO-AMMINISTRATIVA

INDICAZIONE DEL CONTENITORE FISICO

Codice del contenitore fisico: 5571

Categoria del contenitore fisico: architettura

LOCALIZZAZIONE GEOGRAFICO-AMMINISTRATIVA ATTUALE

Stato: Italia

Regione: Lombardia

Provincia: CO

Nome provincia: Como

COLLOCAZIONE SPECIFICA

Tipologia: villa

Denominazione: Villa Saporiti

Indirizzo: Via Borgovico, 150

UBICAZIONE

UBICAZIONE FOTO

Fondo: Fondo Fotografico Cultura Provincia di Como

Sezione: CPC

Altra segnatura: CPC_PR_7(B2)

Fotogramma: 7

Insieme: Civiltà Neoclassica

CRONOLOGIA

CRONOLOGIA GENERICA

Secolo: XX

CRONOLOGIA SPECIFICA

Da: 1979/01/01

Validità: post

A: 1980/03/15

Validità: ante

MOTIVAZIONE CRONOLOGIA

Motivazione: documentazione

DATI TECNICI

Indicazione di colore: BN

Materia e tecnica: gelatina bromuro d'argento/pellicola in rullo negativa (acetato)

MISURE

Tipo misure: supporto primario

Unità di misura: cm

Validità: ca.

Formato: 6x6

CONSERVAZIONE

STATO DI CONSERVAZIONE

Data: 2005

Stato di conservazione: discreto

CONDIZIONE GIURIDICA E VINCOLI

CONDIZIONE GIURIDICA

Indicazione generica: proprietà Ente pubblico territoriale

FONTI E DOCUMENTI DI RIFERIMENTO

DOCUMENTAZIONE FOTOGRAFICA

Codice univoco della risorsa: SC_F_SUP-CO240-0000220_IMG-0000222212

Genere: documentazione allegata

Tipo: fotografia digitale

Codice identificativo: CO240_0000216

Nome del file originale: CO240_0000216.tif

COMPILAZIONE

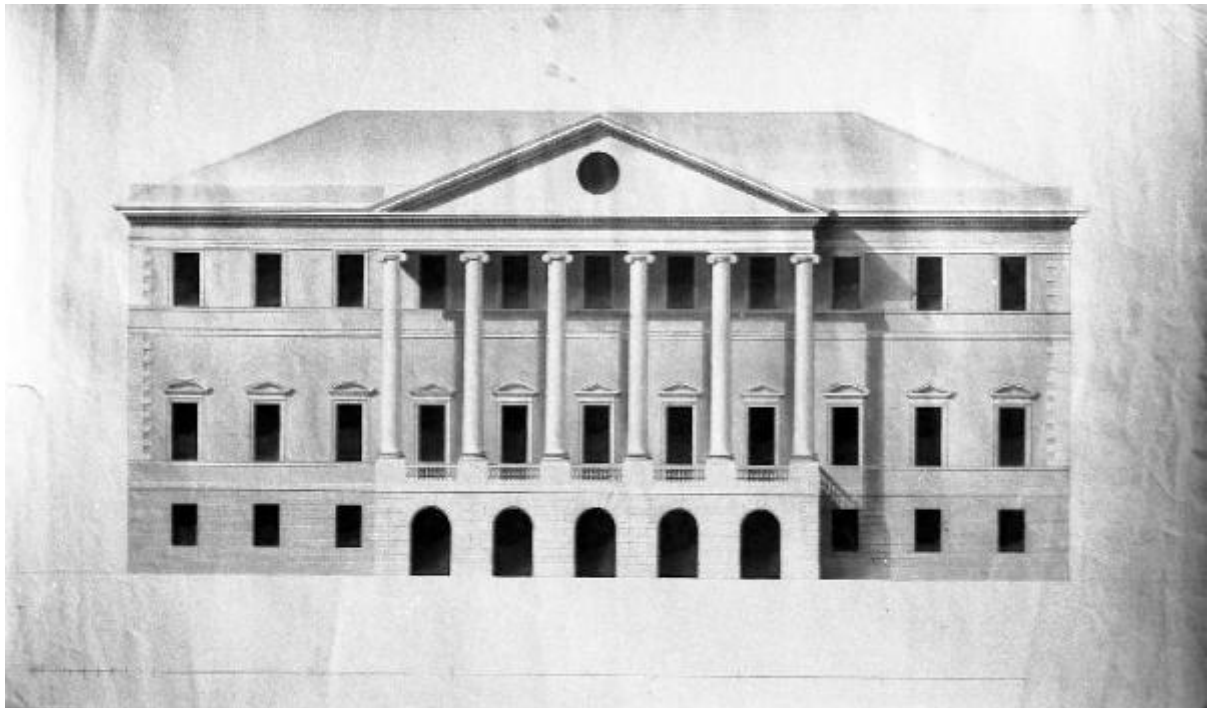
COMPILAZIONE

Anno di redazione: 2005

Nome: Nicolini, Melissa

Referente scientifico: Bianchi, Eugenia

Funzionario responsabile: Pescarmona, Daniele



SUPPORTO COLLEGATO: AFRLSUP - SUP-CO240-0000221 [2 / 3]

CODICI

Unità operativa: CO240

Numero scheda: 221

Codice scheda: SUP-CO240-0000221

RIFERIMENTO SCHEDA IMMAGINE

Codice IDK della scheda immagine: IMM-CO240-0000216

Tipo scheda: F

Livello ricerca: I

CODICE UNIVOCO

Codice regione: 03

Ente schedatore: R03/ Provincia di Como

Ente competente: S27

OGGETTO

OGGETTO

Definizione dell'oggetto: negativo

Natura biblioteconomica dell'oggetto: m

Originalità: originale

QUANTITA'

Numero oggetti/elementi: 1

SOGGETTO

TITOLO

Titolo attribuito: Villa Melzi d'Eril, acquarello della facciata con pronao ionico esastilo

Specifiche titolo: del catalogatore

LOCALIZZAZIONE GEOGRAFICO-AMMINISTRATIVA

INDICAZIONE DEL CONTENITORE FISICO

Codice del contenitore fisico: 5571

Categoria del contenitore fisico: architettura

LOCALIZZAZIONE GEOGRAFICO-AMMINISTRATIVA ATTUALE

Stato: Italia

Regione: Lombardia

Provincia: CO

Nome provincia: Como

COLLOCAZIONE SPECIFICA

Tipologia: villa

Denominazione: Villa Saporiti

Indirizzo: Via Borgovico, 150

UBICAZIONE

UBICAZIONE FOTO

Fondo: Fondo Fotografico Cultura Provincia di Como

Sezione: CPC

Altra segnatura: CPC_PR_7(B3)

Fotogramma: 8

Insieme: Civiltà Neoclassica

CRONOLOGIA

CRONOLOGIA GENERICA

Secolo: XX

CRONOLOGIA SPECIFICA

Da: 1979/01/01

Validità: post

A: 1980/03/15

Validità: ante

MOTIVAZIONE CRONOLOGIA

Motivazione: documentazione

DATI TECNICI

Indicazione di colore: BN

Materia e tecnica: gelatina bromuro d'argento/pellicola in rullo negativa (acetato)

MISURE

Tipo misure: supporto primario

Unità di misura: cm

Validità: ca.

Formato: 6x6

CONSERVAZIONE

STATO DI CONSERVAZIONE

Data: 2005

Stato di conservazione: discreto

CONDIZIONE GIURIDICA E VINCOLI

CONDIZIONE GIURIDICA

Indicazione generica: proprietà Ente pubblico territoriale

FONTI E DOCUMENTI DI RIFERIMENTO

DOCUMENTAZIONE FOTOGRAFICA

Codice univoco della risorsa: SC_F_SUP-CO240-0000221_IMG-0000222213

Genere: documentazione allegata

Tipo: fotografia digitale

Codice identificativo: CO240_0000216

Nome del file originale: CO240_0000216.tif

BIBLIOGRAFIA

Genere: bibliografia specifica

Autore: Mostra fotografica

Titolo libro o rivista: Mostra fotografica Civiltà Neoclassica nell'attuale provincia di Como

Luogo di edizione: Como

Anno di edizione: 1980

V., pp., nn.: p. 67

COMPILAZIONE

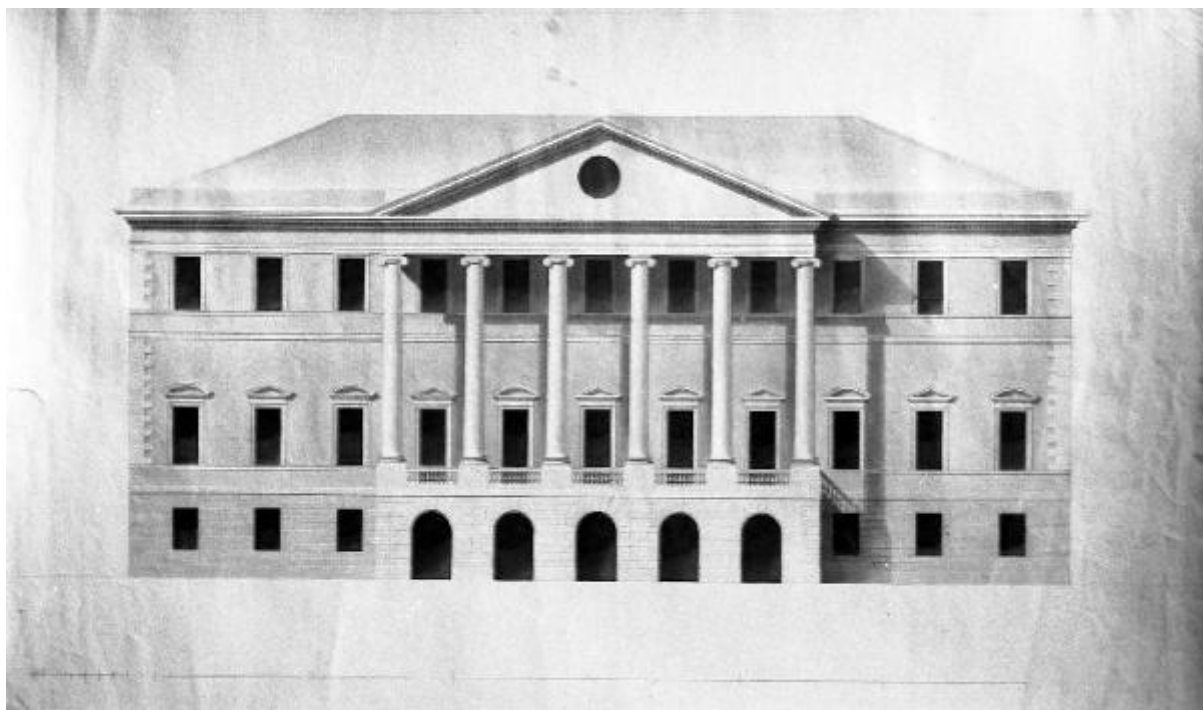
COMPILAZIONE

Anno di redazione: 2005

Nome: Nicolini, Melissa

Referente scientifico: Bianchi, Eugenia

Funzionario responsabile: Pescarmona, Daniele



SUPPORTO COLLEGATO: AFRLSUP - SUP-CO240-0001555 [3 / 3]

CODICI

Unità operativa: CO240

Numero scheda: 1555

Codice scheda: SUP-CO240-0001555

RIFERIMENTO SCHEDA IMMAGINE

Codice IDK della scheda immagine: IMM-CO240-0000216

Tipo scheda: F

Livello ricerca: I

CODICE UNIVOCO

Codice regione: 03

Ente schedatore: R03/ Provincia di Como

Ente competente: S27

OGGETTO

OGGETTO

Definizione dell'oggetto: positivo

Natura biblioteconomica dell'oggetto: m

Originalità: originale

QUANTITA'

Numero oggetti/elementi: 1

SOGGETTO

TITOLO

Titolo attribuito: Villa Melzi d'Eril, acquarello della facciata con pronao ionico esastilo

Specifiche titolo: del catalogatore

LOCALIZZAZIONE GEOGRAFICO-AMMINISTRATIVA

INDICAZIONE DEL CONTENITORE FISICO

Codice del contenitore fisico: 5571

Categoria del contenitore fisico: architettura

LOCALIZZAZIONE GEOGRAFICO-AMMINISTRATIVA ATTUALE

Stato: Italia

Regione: Lombardia

Provincia: CO

Nome provincia: Como

COLLOCAZIONE SPECIFICA

Tipologia: villa

Denominazione: Villa Saporiti

Indirizzo: Via Borgovico, 150

UBICAZIONE

UBICAZIONE FOTO

Fondo: Fondo Fotografico Cultura Provincia di Como

Sezione: CPC

Altra segnatura: CPC_ST_546

Insieme: Civiltà Neoclassica

CRONOLOGIA

CRONOLOGIA GENERICA

Secolo: XX

CRONOLOGIA SPECIFICA

Da: 1979/01/01

Validità: post

A: 1980/03/15

Validità: ante

MOTIVAZIONE CRONOLOGIA

Motivazione: documentazione

DATI TECNICI

Indicazione di colore: BN

Materia e tecnica: gelatina bromuro d'argento/carta

MISURE

Tipo misure: supporto primario

Unità di misura: cm

Validità: ca.

Formato: 13x18

CONSERVAZIONE

STATO DI CONSERVAZIONE

Data: 2005

Stato di conservazione: discreto

CONDIZIONE GIURIDICA E VINCOLI

CONDIZIONE GIURIDICA

Indicazione generica: proprietà Ente pubblico territoriale

FONTI E DOCUMENTI DI RIFERIMENTO

DOCUMENTAZIONE FOTOGRAFICA

Codice univoco della risorsa: SC_F_SUP-CO240-0001555_IMG-0000222227

Genere: documentazione allegata

Tipo: fotografia digitale

Codice identificativo: CO240_0000216

Nome del file originale: CO240_0000216.tif

COMPILAZIONE

COMPILAZIONE

Anno di redazione: 2006

Nome: Nicolini, Melissa

Referente scientifico: Bianchi, Eugenia

Funzionario responsabile: Pescarmona, Daniele

