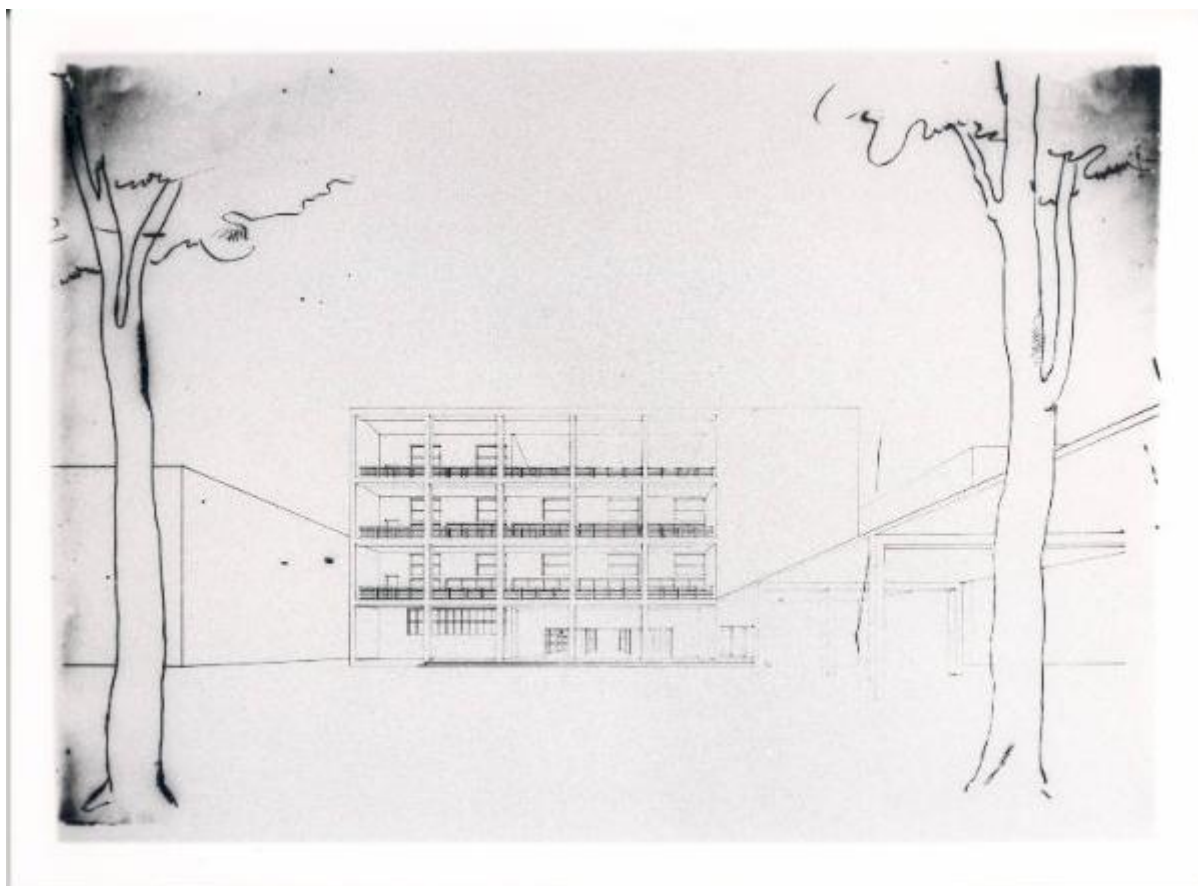


Disegno per la Casa del fascio a Como / Una delle ipotesi, con un porticato che invade la piazza

Anonimo



Link risorsa: <https://www.lombardiabenculturali.it/fotografie/schede/IMM-CO240-0000425/>

Scheda SIRBeC: <https://www.lombardiabenculturali.it/fotografie/schede-complete/IMM-CO240-0000425/>

CODICI

Unità operativa: CO240

Numero scheda: 425

Codice scheda: IMM-CO240-0000425

Tipo di scheda: AFRLIMM

Identificazione [1 / 2]: Disegno per la Casa del fascio a Como

Identificazione [2 / 2]: Una delle ipotesi, con un porticato che invade la piazza

SOGGETTO

CLASSIFICAZIONE

Altra classificazione: riproduzione

Tipo classificazione: generi AIM

THESAURUS

Descrittore: architettura

Tipo thesaurus: AESS - Archivio di etnografia e storia sociale

LUOGO E DATA DELLA RIPRESA

Data: 1988-1989

DATAZIONE GENERICA

Secolo: XX

Frazione di secolo: ultimo quarto

DATAZIONE SPECIFICA

Da: 1988/01/01

Validità: post

A: 1989/05/27

Validità: ante

DEFINIZIONE CULTURALE

AUTORE DELLA FOTOGRAFIA

Nome di persona o ente: Anonimo

Tipo intestazione: P

Dati anagrafici/estremi cronologici: ultimo quarto sec.XX

Riferimento all'intervento: fotografo principale

Codice scheda autore: AUF-CO240-0000009

Motivazione dell'attribuzione: n.r.

AUTORE OPERA FOTOGRAFATA

Nome di persona o ente: Terragni, Giuseppe

Tipo intestazione: P

Dati anagrafici: 1904/ 1943

Riferimento all'intervento: architetto

Codice scheda autore: CO240-00030

Motivazione dell'attribuzione: documentazione

COMPILAZIONE

COMPILAZIONE

Anno di redazione: 2005

Nome: Nicolini M.

Referente scientifico: Bianchi, Eugenia

Funzionario responsabile: Pescarmona D.

SUPPORTO COLLEGATO: AFRLSUP - SUP-CO240-0000437 [1 / 1]

CODICI

Unità operativa: CO240

Numero scheda: 437

Codice scheda: SUP-CO240-0000437

RIFERIMENTO SCHEDA IMMAGINE

Codice IDK della scheda immagine: IMM-CO240-0000425

Tipo scheda: F

Livello ricerca: I

CODICE UNIVOCO

Codice regione: 03

Ente schedatore: R03/ Provincia di Como

Ente competente: S27

OGGETTO

OGGETTO

Definizione dell'oggetto: positivo

Natura biblioteconomica dell'oggetto: m

Originalità: originale

QUANTITA'

Numero oggetti/elementi: 1

SOGGETTO

TITOLO

Titolo attribuito: Disegno per la Casa del fascio a Como, una delle ipotesi, con un porticato che invade la piazza

Specifiche titolo: del catalogatore

LOCALIZZAZIONE GEOGRAFICO-AMMINISTRATIVA

INDICAZIONE DEL CONTENITORE FISICO

Codice del contenitore fisico: 5571

Categoria del contenitore fisico: architettura

LOCALIZZAZIONE GEOGRAFICO-AMMINISTRATIVA ATTUALE

Stato: Italia

Regione: Lombardia

Provincia: CO

Nome provincia: Como

COLLOCAZIONE SPECIFICA

Tipologia: villa

Denominazione: Villa Saporiti

Indirizzo: Via Borgovico, 150

UBICAZIONE

UBICAZIONE FOTO

Fondo: Fondo Fotografico Cultura Provincia di Como

Sezione: CPC

Altra segnatura: CPC_ST_106

Insieme: Razionalismo

CRONOLOGIA

CRONOLOGIA GENERICA

Secolo: XX

CRONOLOGIA SPECIFICA

Da: 1988/01/01

Validità: post

A: 1989/05/27

Validità: ante

MOTIVAZIONE CRONOLOGIA

Motivazione: documentazione

DATI TECNICI

Indicazione di colore: BN

Materia e tecnica: gelatina bromuro d'argento/carta

MISURE

Tipo misure: supporto primario

Unità di misura: cm

Validità: ca.

Formato: 18x24

CONSERVAZIONE

STATO DI CONSERVAZIONE

Data: 2005

Stato di conservazione: discreto

CONDIZIONE GIURIDICA E VINCOLI

CONDIZIONE GIURIDICA

Indicazione generica: proprietà Ente pubblico territoriale

FONTI E DOCUMENTI DI RIFERIMENTO

DOCUMENTAZIONE FOTOGRAFICA

Codice univoco della risorsa: SC_F_SUP-CO240-0000437_IMG-0000222449

Genere: documentazione allegata

Tipo: fotografia digitale

Codice identificativo: CO240_0000425

Nome del file originale: CO240_0000425.tif

BIBLIOGRAFIA

Genere: bibliografia specifica

Autore: Cavadini L.

Titolo libro o rivista: Il Razionalismo lariano: Como 1926-1944

Luogo di edizione: Milano

Anno di edizione: 1989

V., pp., nn.: p. 48

COMPILAZIONE

COMPILAZIONE

Anno di redazione: 2005

Nome: Nicolini, Melissa

Referente scientifico: Bianchi, Eugenia

Funzionario responsabile: Pescarmona, Daniele

