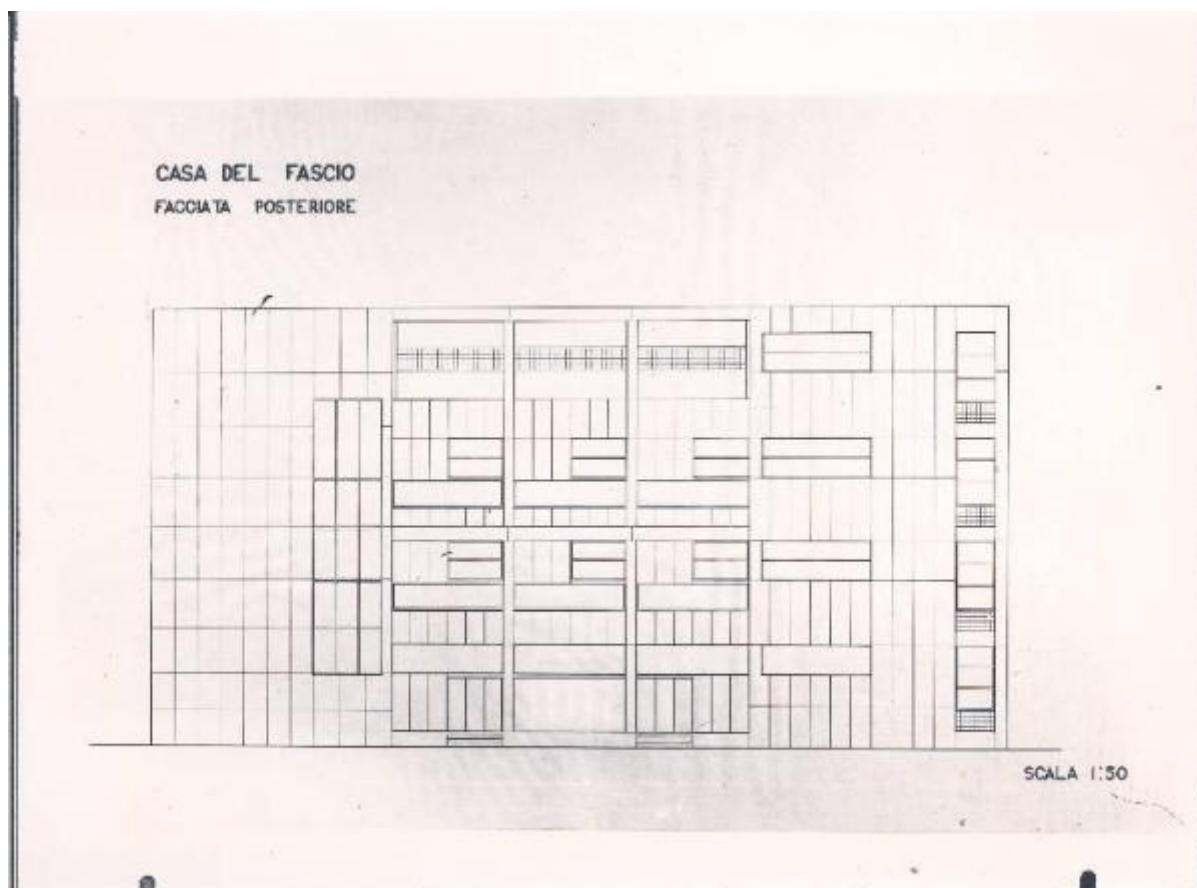


# Disegno per la Casa del fascio a Como / Il lato posteriore

Anonimo



Link risorsa: <https://www.lombardiabeniculturali.it/fotografie/schede/IMM-CO240-0000427/>

Scheda SIRBeC: <https://www.lombardiabeniculturali.it/fotografie/schede-complete/IMM-CO240-0000427/>

## CODICI

Unità operativa: CO240

Numero scheda: 427

Codice scheda: IMM-CO240-0000427

Tipo di scheda: AFRLIMM

Identificazione [1 / 2]: Disegno per la Casa del fascio a Como

Identificazione [2 / 2]: Il lato posteriore

## SOGGETTO

### CLASSIFICAZIONE

Altra classificazione: riproduzione

Tipo classificazione: generi AIM

### THESAURUS

Descrittore: architettura

Tipo thesaurus: AESS - Archivio di etnografia e storia sociale

## LUOGO E DATA DELLA RIPRESA

Data: 1988-1989

### DATAZIONE GENERICA

Secolo: XX

Frazione di secolo: ultimo quarto

### DATAZIONE SPECIFICA

Da: 1988/01/01

Validità: post

A: 1989/05/27

Validità: ante

## DEFINIZIONE CULTURALE

### AUTORE DELLA FOTOGRAFIA

Nome di persona o ente: Anonimo

Tipo intestazione: P

Dati anagrafici/estremi cronologici: ultimo quarto sec.XX

Riferimento all'intervento: fotografo principale

Codice scheda autore: AUF-CO240-0000009

Motivazione dell'attribuzione: n.r.

#### **AUTORE OPERA FOTOGRAFATA**

Nome di persona o ente: Terragni, Giuseppe

Tipo intestazione: P

Dati anagrafici: 1904/ 1943

Riferimento all'intervento: architetto

Codice scheda autore: CO240-00030

Motivazione dell'attribuzione: documentazione

### **COMPILAZIONE**

#### **COMPILAZIONE**

Anno di redazione: 2005

Nome: Nicolini M.

Referente scientifico: Bianchi, Eugenia

Funzionario responsabile: Pescarmona D.

## SUPPORTO COLLEGATO: AFRLSUP - SUP-CO240-0000439 [1 / 1]

### CODICI

Unità operativa: CO240

Numero scheda: 439

Codice scheda: SUP-CO240-0000439

### RIFERIMENTO SCHEDA IMMAGINE

Codice IDK della scheda immagine: IMM-CO240-0000427

Tipo scheda: F

Livello ricerca: I

### CODICE UNIVOCO

Codice regione: 03

Ente schedatore: R03/ Provincia di Como

Ente competente: S27

### OGGETTO

#### OGGETTO

Definizione dell'oggetto: positivo

Natura biblioteconomica dell'oggetto: m

Originalità: originale

#### QUANTITA'

Numero oggetti/elementi: 1

### SOGGETTO

#### TITOLO

Titolo attribuito: Disegno per la Casa del fascio a Como, il lato posteriore

Specifiche titolo: del catalogatore

### LOCALIZZAZIONE GEOGRAFICO-AMMINISTRATIVA

#### INDICAZIONE DEL CONTENITORE FISICO

Codice del contenitore fisico: 5571

Categoria del contenitore fisico: architettura

### **LOCALIZZAZIONE GEOGRAFICO-AMMINISTRATIVA ATTUALE**

Stato: Italia

Regione: Lombardia

Provincia: CO

Nome provincia: Como

### **COLLOCAZIONE SPECIFICA**

Tipologia: villa

Denominazione: Villa Saporiti

Indirizzo: Via Borgovico, 150

## **UBICAZIONE**

### **UBICAZIONE FOTO**

Fondo: Fondo Fotografico Cultura Provincia di Como

Sezione: CPC

Altra segnatura: CPC\_ST\_108

Insieme: Razionalismo

## **CRONOLOGIA**

### **CRONOLOGIA GENERICA**

Secolo: XX

### **CRONOLOGIA SPECIFICA**

Da: 1988/01/01

Validità: post

A: 1989/05/27

Validità: ante

### **MOTIVAZIONE CRONOLOGIA**

Motivazione: documentazione

## DATI TECNICI

Indicazione di colore: BN

Materia e tecnica: gelatina bromuro d'argento/carta

### MISURE

Tipo misure: supporto primario

Unità di misura: cm

Validità: ca.

Formato: 18x24

## CONSERVAZIONE

### STATO DI CONSERVAZIONE

Data: 2005

Stato di conservazione: discreto

## CONDIZIONE GIURIDICA E VINCOLI

### CONDIZIONE GIURIDICA

Indicazione generica: proprietà Ente pubblico territoriale

## FONTI E DOCUMENTI DI RIFERIMENTO

### DOCUMENTAZIONE FOTOGRAFICA

Codice univoco della risorsa: SC\_F\_SUP-CO240-0000439\_IMG-0000222451

Genere: documentazione allegata

Tipo: fotografia digitale

Codice identificativo: CO240\_0000427

Nome del file originale: CO240\_0000427.tif

### BIBLIOGRAFIA

Genere: bibliografia specifica

Autore: Cavadini L.

Titolo libro o rivista: Il Razionalismo lariano: Como 1926-1944

Luogo di edizione: Milano

Anno di edizione: 1989

V., pp., nn.: p. 48

## COMPILAZIONE

### COMPILAZIONE

Anno di redazione: 2005

Nome: Nicolini, Melissa

Referente scientifico: Bianchi, Eugenia

Funzionario responsabile: Pescarmona, Daniele

