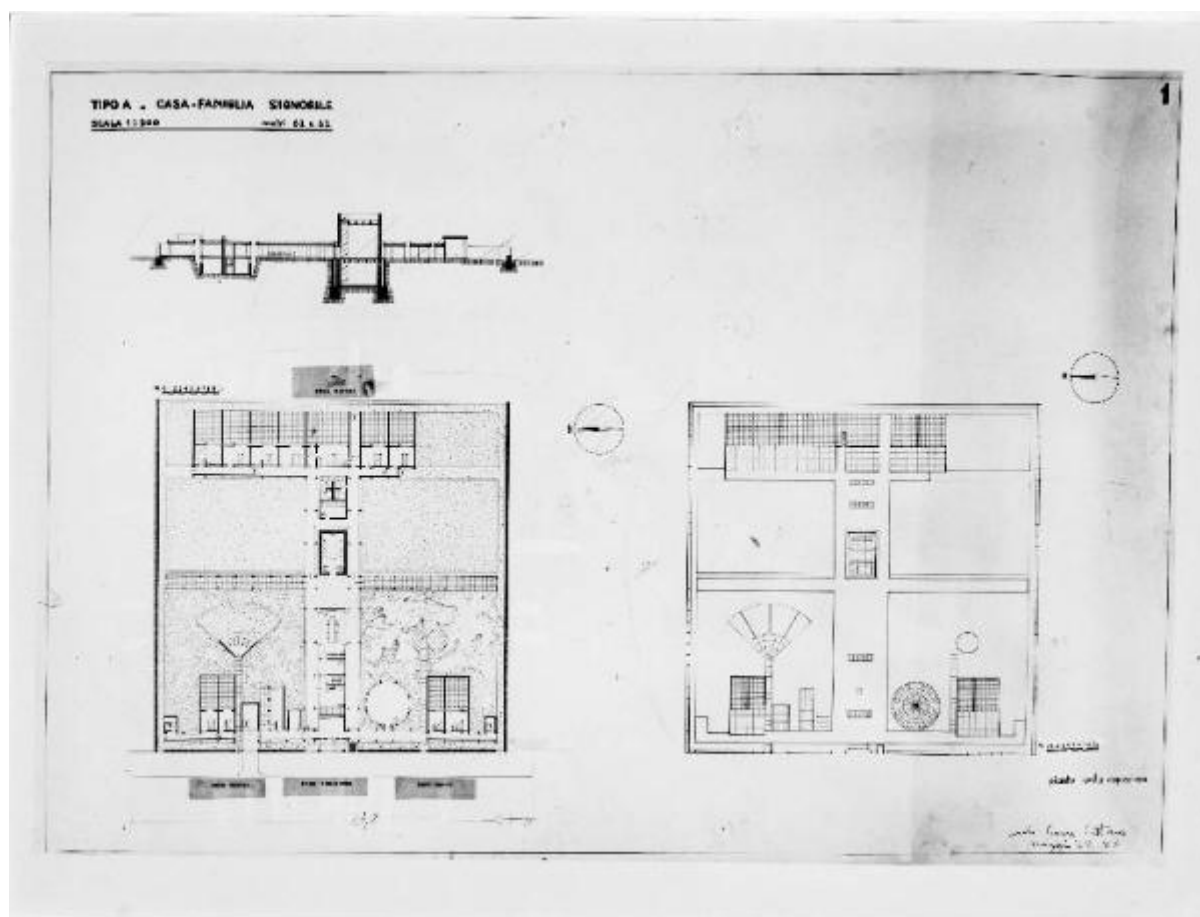


# Progetto di Casa famiglia per la famiglia cristiana

Anonimo



Link risorsa: <https://www.lombardiabeniculturali.it/fotografie/schede/IMM-CO240-0000700/>

Scheda SIRBeC: <https://www.lombardiabeniculturali.it/fotografie/schede-complete/IMM-CO240-0000700/>

## CODICI

Unità operativa: CO240

Numero scheda: 700

Codice scheda: IMM-CO240-0000700

Tipo di scheda: AFRLIMM

Identificazione: Progetto di Casa famiglia per la famiglia cristiana

## SOGGETTO

### CLASSIFICAZIONE

Altra classificazione: riproduzione

Tipo classificazione: generi AIM

### THESAURUS

Descrittore: architettura

Tipo thesaurus: AESS - Archivio di etnografia e storia sociale

## LUOGO E DATA DELLA RIPRESA

Data: 1988-1989

### DATAZIONE GENERICA

Secolo: XX

Frazione di secolo: ultimo quarto

### DATAZIONE SPECIFICA

Da: 1988/01/01

Validità: post

A: 1989/05/27

Validità: ante

## DEFINIZIONE CULTURALE

### AUTORE DELLA FOTOGRAFIA

Nome di persona o ente: Anonimo

Tipo intestazione: P

Dati anagrafici/estremi cronologici: ultimo quarto sec.XX

Riferimento all'intervento: fotografo principale

Codice scheda autore: AUF-CO240-0000009

Motivazione dell'attribuzione: n.r.

#### **AUTORE OPERA FOTOGRAFATA**

Nome di persona o ente: Cattaneo, Cesare

Tipo intestazione: P

Dati anagrafici: 1912/ 1943

Riferimento all'intervento: architetto

Codice scheda autore: CO240-00036

Motivazione dell'attribuzione: documentazione

### **COMPILAZIONE**

#### **COMPILAZIONE**

Anno di redazione: 2006

Nome: Nicolini M.

Referente scientifico: Bianchi, Eugenia

Funzionario responsabile: Pescarmona D.

**SUPPORTO COLLEGATO: AFRLSUP - SUP-CO240-0000742 [1 / 1]**

**CODICI**

Unità operativa: CO240

Numero scheda: 742

Codice scheda: SUP-CO240-0000742

**RIFERIMENTO SCHEDA IMMAGINE**

Codice IDK della scheda immagine: IMM-CO240-0000700

Tipo scheda: F

Livello ricerca: I

**CODICE UNIVOCO**

Codice regione: 03

Ente schedatore: R03/ Provincia di Como

Ente competente: S27

**OGGETTO**

**OGGETTO**

Definizione dell'oggetto: positivo

Natura biblioteconomica dell'oggetto: m

Originalità: originale

**QUANTITA'**

Numero oggetti/elementi: 1

**SOGGETTO**

**TITOLO**

Titolo attribuito: Progetto di Casa famiglia per la famiglia cristiana

Specifiche titolo: del catalogatore

**LOCALIZZAZIONE GEOGRAFICO-AMMINISTRATIVA**

**INDICAZIONE DEL CONTENITORE FISICO**

Codice del contenitore fisico: 5571

Categoria del contenitore fisico: architettura

#### **LOCALIZZAZIONE GEOGRAFICO-AMMINISTRATIVA ATTUALE**

Stato: Italia

Regione: Lombardia

Provincia: CO

Nome provincia: Como

#### **COLLOCAZIONE SPECIFICA**

Tipologia: villa

Denominazione: Villa Saporiti

Indirizzo: Via Borgovico, 150

### **UBICAZIONE**

#### **UBICAZIONE FOTO**

Fondo: Fondo Fotografico Cultura Provincia di Como

Sezione: CPC

Altra segnatura: CPC\_ST\_447

Insieme: Razionalismo

### **CRONOLOGIA**

#### **CRONOLOGIA GENERICA**

Secolo: XX

#### **CRONOLOGIA SPECIFICA**

Da: 1988/01/01

Validità: post

A: 1989/05/27

Validità: ante

#### **MOTIVAZIONE CRONOLOGIA**

Motivazione: documentazione

## DATI TECNICI

Indicazione di colore: BN

Materia e tecnica: gelatina bromuro d'argento/carta

### MISURE

Tipo misure: supporto primario

Unità di misura: cm

Validità: ca.

Formato: 18x24

## CONSERVAZIONE

### STATO DI CONSERVAZIONE

Data: 2006

Stato di conservazione: discreto

## CONDIZIONE GIURIDICA E VINCOLI

### CONDIZIONE GIURIDICA

Indicazione generica: proprietà Ente pubblico territoriale

## FONTI E DOCUMENTI DI RIFERIMENTO

### DOCUMENTAZIONE FOTOGRAFICA

Codice univoco della risorsa: SC\_F\_SUP-CO240-0000742\_IMG-0000222895

Genere: documentazione allegata

Tipo: fotografia digitale

Codice identificativo: CO240\_0000700

Nome del file originale: CO240\_0000700.tif

## COMPILAZIONE

### COMPILAZIONE

Anno di redazione: 2006

Nome: Nicolini, Melissa

Referente scientifico: Bianchi, Eugenia

Funzionario responsabile: Pescarmona, Daniele

