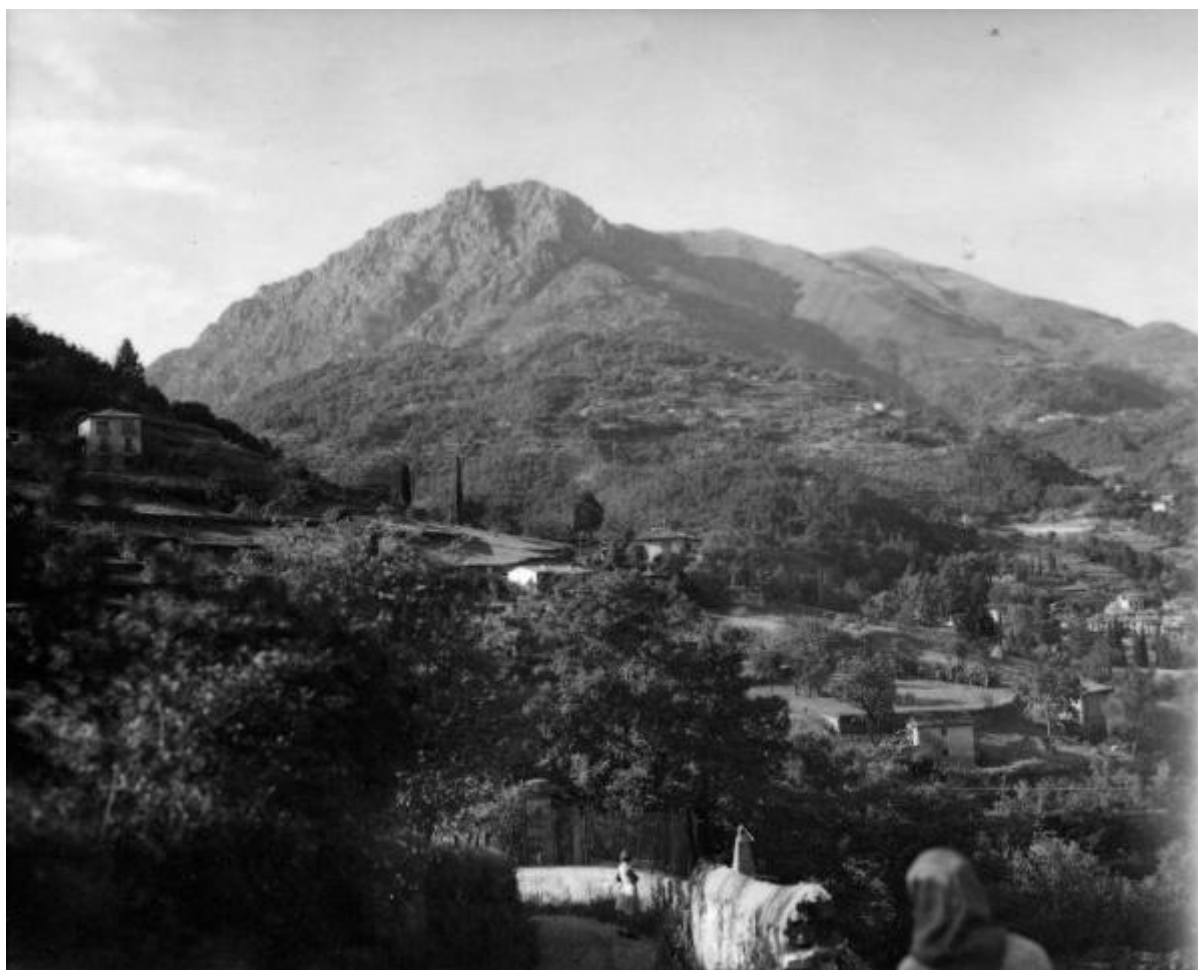


# Paesaggio con case, boschi e montagne. In primo piano strada con persone a piedi

Anonimo



Link risorsa: <https://www.lombardiabeniculturali.it/fotografie/schede/IMM-CO240-0000883/>

Scheda SIRBeC: <https://www.lombardiabeniculturali.it/fotografie/schede-complete/IMM-CO240-0000883/>

## CODICI

Unità operativa: CO240

Numero scheda: 883

Codice scheda: IMM-CO240-0000883

Tipo di scheda: AFRLIMM

Identificazione: Paesaggio con case, boschi e montagne. In primo piano strada con persone a piedi

## SOGGETTO

### CLASSIFICAZIONE

Altra classificazione: paesaggio

Tipo classificazione: generi AIM

### THESAURUS [1 / 3]

Descrittore: ambiente naturale

Tipo thesaurus: AESS - Archivio di etnografia e storia sociale

### THESAURUS [2 / 3]

Descrittore: boschi

Tipo thesaurus: AESS - Archivio di etnografia e storia sociale

### THESAURUS [3 / 3]

Descrittore: montagna

Tipo thesaurus: AESS - Archivio di etnografia e storia sociale

## LUOGO E DATA DELLA RIPRESA

### LOCALIZZAZIONE

Stato: Italia

Regione: Lombardia

### DATAZIONE GENERICA

Secolo: XX

### DATAZIONE SPECIFICA

Da: 1900/01/01

Validità: post

A: 1999/12/31

Validità: ante

## DEFINIZIONE CULTURALE

### AUTORE DELLA FOTOGRAFIA

Nome di persona o ente: Anonimo

Tipo intestazione: P

Dati anagrafici/estremi cronologici: sec.XX

Riferimento all'intervento: fotografo principale

Codice scheda autore: AUF-CO240-0000012

Motivazione dell'attribuzione: n.r.

## COMPILAZIONE

### COMPILAZIONE

Anno di redazione: 2006

Nome: Nicolini M.

Referente scientifico: Bianchi, Eugenia

Funzionario responsabile: Pescarmona D.

## SUPPORTO COLLEGATO: AFRLSUP - SUP-CO240-0000989 [1 / 3]

### CODICI

Unità operativa: CO240

Numero scheda: 989

Codice scheda: SUP-CO240-0000989

### RIFERIMENTO SCHEDA IMMAGINE

Codice IDK della scheda immagine: IMM-CO240-0000883

Tipo scheda: F

Livello ricerca: I

### CODICE UNIVOCO

Codice regione: 03

Ente schedatore: R03/ Provincia di Como

Ente competente: S27

### OGGETTO

#### OGGETTO

Definizione dell'oggetto: positivo

Natura biblioteconomica dell'oggetto: m

Originalità: originale

#### QUANTITA'

Numero oggetti/elementi: 1

### SOGGETTO

#### TITOLO

Titolo attribuito: Paesaggio con case, boschi e montagne. In primo piano strada con persone a piedi

Specifiche titolo: del catalogatore

### LOCALIZZAZIONE GEOGRAFICO-AMMINISTRATIVA

#### INDICAZIONE DEL CONTENITORE FISICO

Codice del contenitore fisico: 5571

Categoria del contenitore fisico: architettura

### **LOCALIZZAZIONE GEOGRAFICO-AMMINISTRATIVA ATTUALE**

Stato: Italia

Regione: Lombardia

Provincia: CO

Nome provincia: Como

### **COLLOCAZIONE SPECIFICA**

Tipologia: villa

Denominazione: Villa Saporiti

Indirizzo: Via Borgovico, 150

## **UBICAZIONE**

### **UBICAZIONE FOTO**

Fondo: Fondo Fotografico Cultura Provincia di Como

Sezione: CPC

Altra segnatura: CPC\_ST\_491

Insieme: Paesaggi lariani

## **CRONOLOGIA**

### **CRONOLOGIA GENERICA**

Secolo: XX

### **CRONOLOGIA SPECIFICA**

Da: 1900/01/01

Validità: post

A: 1999/12/31

Validità: ante

### **MOTIVAZIONE CRONOLOGIA**

Motivazione: documentazione

## DATI TECNICI

Indicazione di colore: BN

Materia e tecnica: gelatina bromuro d'argento/carta

### MISURE

Tipo misure: supporto primario

Unità di misura: cm

Validità: ca.

Formato: 13x18

## CONSERVAZIONE

### STATO DI CONSERVAZIONE

Data: 2006

Stato di conservazione: discreto

## CONDIZIONE GIURIDICA E VINCOLI

### CONDIZIONE GIURIDICA

Indicazione generica: proprietà Ente pubblico territoriale

## FONTI E DOCUMENTI DI RIFERIMENTO

### DOCUMENTAZIONE FOTOGRAFICA

Codice univoco della risorsa: SC\_F\_SUP-CO240-0000989\_IMG-0000223121

Genere: documentazione allegata

Tipo: fotografia digitale

Codice identificativo: CO240\_0000883

Nome del file originale: CO240\_0000883.tif

## COMPILAZIONE

### COMPILAZIONE

Anno di redazione: 2006

Nome: Nicolini, Melissa

Referente scientifico: Bianchi, Eugenia

Funzionario responsabile: Pescarmona, Daniele





## SUPPORTO COLLEGATO: AFRLSUP - SUP-CO240-0000990 [2 / 3]

### CODICI

Unità operativa: CO240

Numero scheda: 990

Codice scheda: SUP-CO240-0000990

### RIFERIMENTO SCHEDA IMMAGINE

Codice IDK della scheda immagine: IMM-CO240-0000883

Tipo scheda: F

Livello ricerca: I

### CODICE UNIVOCO

Codice regione: 03

Ente schedatore: R03/ Provincia di Como

Ente competente: S27

### OGGETTO

#### OGGETTO

Definizione dell'oggetto: positivo

Natura biblioteconomica dell'oggetto: m

Originalità: originale

#### QUANTITA'

Numero oggetti/elementi: 1

### SOGGETTO

#### TITOLO

Titolo attribuito: Paesaggio con case, boschi e montagne. In primo piano strada con persone a piedi

Specifiche titolo: del catalogatore

### LOCALIZZAZIONE GEOGRAFICO-AMMINISTRATIVA

#### INDICAZIONE DEL CONTENITORE FISICO

Codice del contenitore fisico: 5571

Categoria del contenitore fisico: architettura

### **LOCALIZZAZIONE GEOGRAFICO-AMMINISTRATIVA ATTUALE**

Stato: Italia

Regione: Lombardia

Provincia: CO

Nome provincia: Como

### **COLLOCAZIONE SPECIFICA**

Tipologia: villa

Denominazione: Villa Saporiti

Indirizzo: Via Borgovico, 150

## **UBICAZIONE**

### **UBICAZIONE FOTO**

Fondo: Fondo Fotografico Cultura Provincia di Como

Sezione: CPC

Altra segnatura: CPC\_ST\_492

Insieme: Paesaggi Iariani

## **CRONOLOGIA**

### **CRONOLOGIA GENERICA**

Secolo: XX

### **CRONOLOGIA SPECIFICA**

Da: 1900/01/01

Validità: post

A: 1999/12/31

Validità: ante

### **MOTIVAZIONE CRONOLOGIA**

Motivazione: documentazione

## DATI TECNICI

Indicazione di colore: BN

Materia e tecnica: gelatina bromuro d'argento/carta

### MISURE

Tipo misure: supporto primario

Unità di misura: cm

Validità: ca.

Formato: 13x18

## CONSERVAZIONE

### STATO DI CONSERVAZIONE

Data: 2006

Stato di conservazione: discreto

## CONDIZIONE GIURIDICA E VINCOLI

### CONDIZIONE GIURIDICA

Indicazione generica: proprietà Ente pubblico territoriale

## FONTI E DOCUMENTI DI RIFERIMENTO

### DOCUMENTAZIONE FOTOGRAFICA

Codice univoco della risorsa: SC\_F\_SUP-CO240-0000990\_IMG-0000223122

Genere: documentazione allegata

Tipo: fotografia digitale

Codice identificativo: CO240\_0000883

Nome del file originale: CO240\_0000883.tif

## COMPILAZIONE

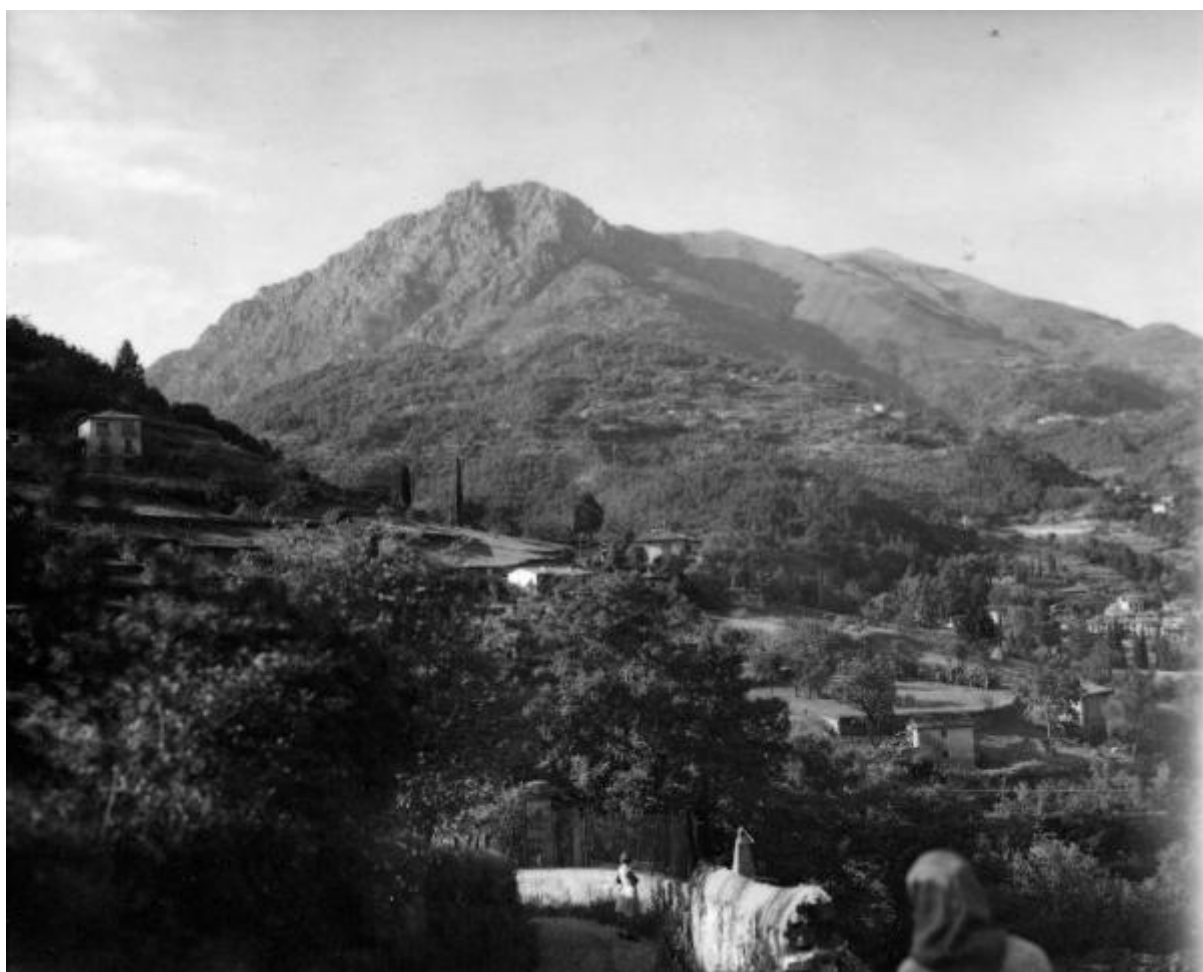
### COMPILAZIONE

Anno di redazione: 2006

Nome: Nicolini, Melissa

Referente scientifico: Bianchi, Eugenia

Funzionario responsabile: Pescarmona, Daniele



## SUPPORTO COLLEGATO: AFRLSUP - SUP-CO240-0001002 [3 / 3]

### CODICI

Unità operativa: CO240

Numero scheda: 1002

Codice scheda: SUP-CO240-0001002

### RIFERIMENTO SCHEDA IMMAGINE

Codice IDK della scheda immagine: IMM-CO240-0000883

Tipo scheda: F

Livello ricerca: I

### CODICE UNIVOCO

Codice regione: 03

Ente schedatore: R03/ Provincia di Como

Ente competente: S27

### OGGETTO

#### OGGETTO

Definizione dell'oggetto: negativo

Natura biblioteconomica dell'oggetto: m

Originalità: originale

#### QUANTITA'

Numero oggetti/elementi: 1

### SOGGETTO

#### TITOLO

Titolo attribuito: Paesaggio con case, boschi e montagne. In primo piano strada con persone a piedi

Specifiche titolo: del catalogatore

### LOCALIZZAZIONE GEOGRAFICO-AMMINISTRATIVA

#### INDICAZIONE DEL CONTENITORE FISICO

Codice del contenitore fisico: 5571

Categoria del contenitore fisico: architettura

#### **LOCALIZZAZIONE GEOGRAFICO-AMMINISTRATIVA ATTUALE**

Stato: Italia

Regione: Lombardia

Provincia: CO

Nome provincia: Como

#### **COLLOCAZIONE SPECIFICA**

Tipologia: villa

Denominazione: Villa Saporiti

Indirizzo: Via Borgovico, 150

### **UBICAZIONE**

#### **UBICAZIONE FOTO**

Fondo: Fondo Fotografico Cultura Provincia di Como

Sezione: CPC

Altra segnatura: CPC\_PP\_2(A)

Insieme: Paesaggi lariani

### **CRONOLOGIA**

#### **CRONOLOGIA GENERICA**

Secolo: XX

#### **CRONOLOGIA SPECIFICA**

Da: 1900/01/01

Validità: post

A: 1999/12/31

Validità: ante

#### **MOTIVAZIONE CRONOLOGIA**

Motivazione: documentazione

## DATI TECNICI

Indicazione di colore: BN

Materia e tecnica: gelatina bromuro d'argento/pellicola piana negativa (acetato)

### MISURE

Tipo misure: supporto primario

Unità di misura: cm

Validità: ca.

Formato: 13x18

## CONSERVAZIONE

### STATO DI CONSERVAZIONE

Data: 2006

Stato di conservazione: discreto

## CONDIZIONE GIURIDICA E VINCOLI

### CONDIZIONE GIURIDICA

Indicazione generica: proprietà Ente pubblico territoriale

## FONTI E DOCUMENTI DI RIFERIMENTO

### DOCUMENTAZIONE FOTOGRAFICA

Codice univoco della risorsa: SC\_F\_SUP-CO240-0001002\_IMG-0000223134

Genere: documentazione allegata

Tipo: fotografia digitale

Codice identificativo: CO240\_0000883

Nome del file originale: CO240\_0000883.tif

## COMPILAZIONE

### COMPILAZIONE

Anno di redazione: 2006



Nome: Nicolini, Melissa

Referente scientifico: Bianchi, Eugenia

Funzionario responsabile: Pescarmona, Daniele

