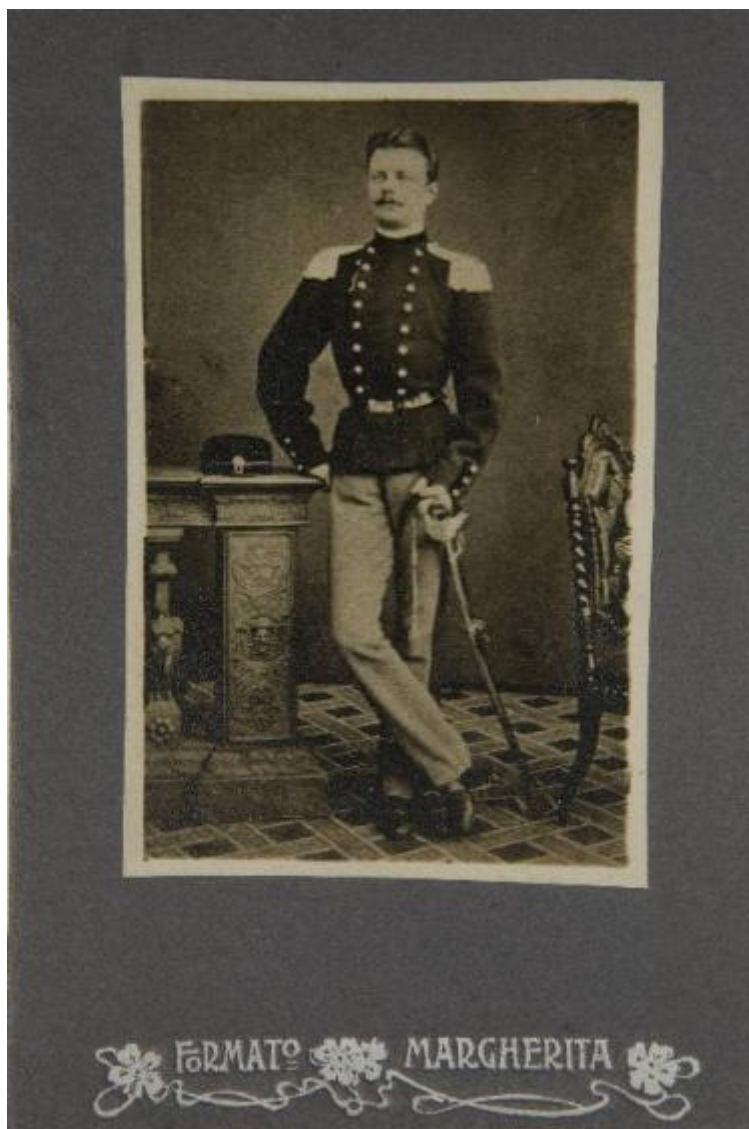


Ritratto di sottotenente di Savoia di Cavalleria - conte Calvi di Voghera

Cerruti Federico (ditta fotografica)



Link risorsa: <https://www.lombardiabeniculturali.it/fotografie/schede/IMM-E1050-0000004/>

Scheda SIRBeC: <https://www.lombardiabeniculturali.it/fotografie/schede-complete/IMM-E1050-0000004/>

CODICI

Unità operativa: E1050

Numero scheda: 4

Codice scheda: IMM-E1050-0000004

Tipo di scheda: AFRLIMM

Identificazione: ritratto di sottotenente di Savoia di Cavalleria - conte Calvi di Voghera

SOGGETTO

CLASSIFICAZIONE

Altra classificazione: ritratto

LUOGO E DATA DELLA RIPRESA

LOCALIZZAZIONE

Stato: Italia

Regione: Piemonte

Provincia: VC

Comune: Borgosesia

Data: 1866-1870

DATAZIONE GENERICA

Secolo: XIX

Frazione di secolo: seconda metà

DATAZIONE SPECIFICA

Da: 1866

Validità: post

A: 1870

Validità: ante

DEFINIZIONE CULTURALE

AUTORE DELLA FOTOGRAFIA

Nome di persona o ente: Cerruti Federico

Tipo intestazione: P

Riferimento all'autore: ditta fotografica

Indicazione del nome e dell'indirizzo: F. Cerruti - via Cairoli 5 Borgosesia

Motivazione dell'attribuzione: iscrizione

Specifiche sull'attribuzione: timbro sul retro dell'immagine

COMPILAZIONE

COMPILAZIONE

Anno di redazione: 2010

Ente compilatore: Museo Etnologico Monza e Brianza

Nome: Paleari, Paolo/ Fiora, Paolo Edoardo

Referente scientifico: Riva, Rachele

Funzionario responsabile: Sorteni, Anna

SUPPORTO COLLEGATO: AFRLSUP - SUP-E1050-0000004 [1 / 1]

CODICI

Unità operativa: E1050

Numero scheda: 4

Codice scheda: SUP-E1050-0000004

RIFERIMENTO SCHEDA IMMAGINE

Codice IDK della scheda immagine: IMM-E1050-0000004

Tipo scheda: F

Livello ricerca: P

CODICE UNIVOCO

Codice regione: 03

Ente schedatore: R03/ Museo Etnologico Monza e Brianza

OGGETTO

OGGETTO

Definizione dell'oggetto: positivo

Natura biblioteconomica dell'oggetto: m

Originalità: originale

SOGGETTO

TITOLO

Titolo proprio: ritratto sottotenente di Savoia cavalleria

Titolo parallelo: ritratto sottotenente di Savoia cavalleria

Specifiche titolo: ritratto conte Calvi di Voghera

LOCALIZZAZIONE GEOGRAFICO-AMMINISTRATIVA

INDICAZIONE DEL CONTENITORE FISICO

Codice del contenitore fisico: 24008

Categoria del contenitore fisico: architettura

LOCALIZZAZIONE GEOGRAFICO-AMMINISTRATIVA ATTUALE

Stato: Italia

Regione: Lombardia

Provincia: MB

Nome provincia: Monza e Brianza

Codice ISTAT comune: 108033

Comune: Monza

Altra località: Parco di Monza

COLLOCAZIONE SPECIFICA

Tipologia: villa

Denominazione: Villa Reale - complesso

Indirizzo: Viale Brianza, 2

Denominazione struttura conservativa - livello 1: Museo Etnologico Monza Brianza

UBICAZIONE

UBICAZIONE FOTO

Fondo: Archivio fotografico Museo Etnologico Monza e Brianza

CRONOLOGIA

CRONOLOGIA GENERICA

Secolo: XIX

Frazione di secolo: seconda metà

CRONOLOGIA SPECIFICA

Da: 1866

Validità: ca.

A: 1870

Validità: ante

MOTIVAZIONE CRONOLOGIA

Motivazione: confronto

Specifiche

comparazione della divisa ante riforma Ricotti Magnani; sciabola con elsa alla francese di fabbricazione tedesca

DATI TECNICI

Indicazione di colore: BN

MISURE [1 / 2]

Tipo misure: supporto secondario

Unità di misura: cm

Altezza: 12,5

Larghezza: 8,2

Spessore: 0,2

MISURE [2 / 2]

Tipo misure: supporto primario

Unità di misura: cm

Altezza: 8,6

Larghezza: 5,4

Formato: cd. Margherita

DATI ANALITICI

STEMMI/MARCHI/TIMBRI [1 / 2]

Classe di appartenenza: marchio

Qualificazione: indicazione di formato

Posizione: fronte, in basso, centrata

Descrizione: Formato Margherita

STEMMI/MARCHI/TIMBRI [2 / 2]

Classe di appartenenza: timbro

Qualificazione: attestazione di proprietà

Posizione: retro, in basso

Descrizione: Fotografia Federico Cerruti Via Cairoli N. 5 Borgosesia

CONSERVAZIONE

STATO DI CONSERVAZIONE

Data: 2011

Stato di conservazione: buono

Modalità di conservazione: fototipo in busta di polipropilene

CONDIZIONE GIURIDICA E VINCOLI

CONDIZIONE GIURIDICA

Indicazione generica: proprietà privata

FONTI E DOCUMENTI DI RIFERIMENTO

DOCUMENTAZIONE FOTOGRAFICA

Codice univoco della risorsa: SC_F_SUP-E1050-0000004_IMG-0000736887

Genere: documentazione allegata

Tipo: fotografia digitale

Autore: Museo Etnologico Monza e Brianza

Ente proprietario: Museo Etnologico Monza e Brianza

Nome del file originale: 1836F fronte.JPG

COMPILAZIONE

COMPILAZIONE

Anno di redazione: 2011

Ente compilatore: R03/ Museo Etnologico Monza e Brianza

Nome: Paleari, Paolo/ Fiora, Paolo Edoardo

Referente scientifico: Riva, Rachele

Funzionario responsabile: Sorteni, Anna

