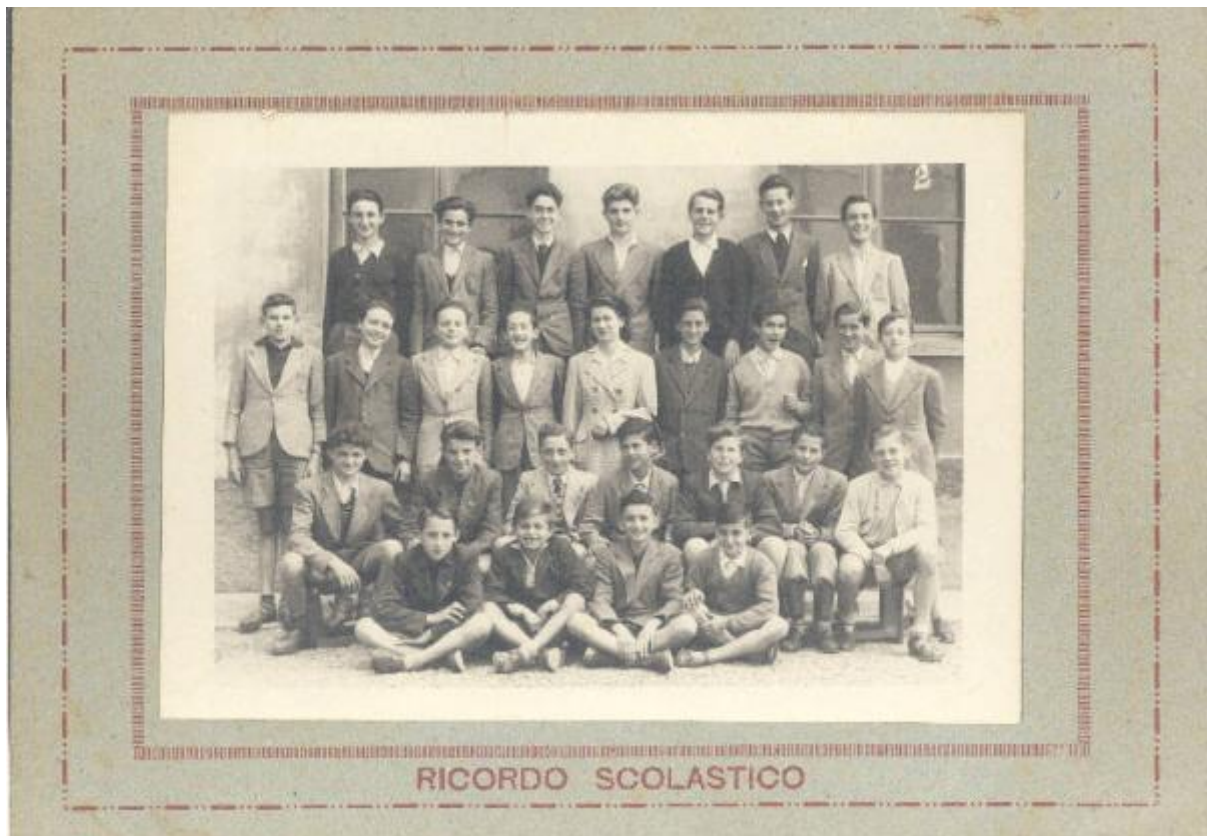


Fotografia di un gruppo di studenti con insegnante anonimo



Link risorsa: <https://www.lombardiabeniculturali.it/fotografie/schede/IMM-E1050-0000163/>

Scheda SIRBeC: <https://www.lombardiabeniculturali.it/fotografie/schede-complete/IMM-E1050-0000163/>

CODICI

Unità operativa: E1050

Numero scheda: 163

Codice scheda: IMM-E1050-0000163

Tipo di scheda: AFRLIMM

SOGGETTO

SOGGETTO

Indicazioni sul soggetto: insegnante Emilia Castelli nata nel 1914 morta nel 1991

Identificazione: fotografia di un gruppo di studenti con insegnante

LUOGO E DATA DELLA RIPRESA

LOCALIZZAZIONE

Stato: Italia

Regione: Lombardia

Provincia: MB

Comune: Monza

Data: 1940-1945

DATAZIONE GENERICA

Secolo: XX

Frazione di secolo: prima metà

DATAZIONE SPECIFICA

Da: 1940

Validità: post

A: 1945

Validità: ante

DEFINIZIONE CULTURALE

AUTORE DELLA FOTOGRAFIA

Nome di persona o ente: anonimo

Tipo intestazione: P

COMPILAZIONE

COMPILAZIONE

Anno di redazione: 2011

Ente compilatore: Museo Etnologico Monza e Brianza

Nome: Riva, Rachele/ Di Caro, Valentina

Referente scientifico: Riva, Rachele

Funzionario responsabile: Sorteni, Anna

SUPPORTO COLLEGATO: AFRLSUP - SUP-E1050-0000160 [1 / 1]

CODICI

Unità operativa: E1050

Numero scheda: 160

Codice scheda: SUP-E1050-0000160

RIFERIMENTO SCHEDA IMMAGINE

Codice IDK della scheda immagine: IMM-E1050-0000163

Tipo scheda: F

Livello ricerca: P

CODICE UNIVOCO

Codice regione: 03

Ente schedatore: R03/ Museo Etnologico Monza e Brianza

OGGETTO

OGGETTO

Definizione dell'oggetto: positivo

Natura biblioteconomica dell'oggetto: m

Originalità: originale

QUANTITA'

Numero oggetti/elementi: 1

SOGGETTO

TITOLO

Titolo proprio: fotografia di un gruppo di studenti con insegnante

Titolo attribuito: fotografia di un gruppo di studenti

Specifiche titolo: fotografia di un gruppo di studenti disposti su 4 file con insegnante al centro

LOCALIZZAZIONE GEOGRAFICO-AMMINISTRATIVA

INDICAZIONE DEL CONTENITORE FISICO

Codice del contenitore fisico: 24008

Categoria del contenitore fisico: architettura

LOCALIZZAZIONE GEOGRAFICO-AMMINISTRATIVA ATTUALE

Stato: Italia

Regione: Lombardia

Provincia: MB

Nome provincia: Monza e Brianza

Codice ISTAT comune: 108033

Comune: Monza

Altra località: Parco di Monza

COLLOCAZIONE SPECIFICA

Tipologia: villa

Denominazione: Villa Reale - complesso

Indirizzo: Viale Brianza, 2

UBICAZIONE

UBICAZIONE FOTO

Fondo: Archivio fotografico Museo Etnologico Monza e Brianza

Serie archivistica: gruppi

Sottoserie archivistica: gruppi VIIIc

CRONOLOGIA

CRONOLOGIA GENERICA

Secolo: XX

Frazione di secolo: prima metà

CRONOLOGIA SPECIFICA

Da: 1940

Validità: post

A: 1945

Validità: ante

MOTIVAZIONE CRONOLOGIA

Motivazione: analisi storica

Specifiche

sul retro sono scritte le date di nascita e morte dell'insegnante, in questo modo è stato possibile definire uno spazio temporale in cui è stata scattata la fotografia

DATI TECNICI

Indicazione di colore: BN

Materia e tecnica: gelatina bromuro d'argento/carta

Specifiche tecniche: cartonata

MISURE [1 / 2]

Tipo misure: supporto secondario

Unità di misura: cm

Altezza: 16,6

Larghezza: 23,6

Spessore: 0,1

MISURE [2 / 2]

Tipo misure: supporto primario

Unità di misura: cm

Altezza: 12

Larghezza: 17

DATI ANALITICI

ISCRIZIONI [1 / 2]

Classe di appartenenza: titolazione

Lingua: italiano

Tecnica di scrittura: tipografica

Posizione: sul supporto: fronte, in basso

Trascrizione: ricordo scolastico

ISCRIZIONI [2 / 2]

Classe di appartenenza: didascalica

Lingua: italiano

Tecnica di scrittura: a penna

Posizione: sul supporto: retro, in alto

Trascrizione: Prof. Emilia Castelli classe 2° media Zucchi Monza
insegnante nata 1914 - 1991 Monza

CONSERVAZIONE

STATO DI CONSERVAZIONE

Data: 2011

Stato di conservazione: ottimo

Modalità di conservazione: fototipo in busta di polipropilene

CONDIZIONE GIURIDICA E VINCOLI

CONDIZIONE GIURIDICA

Indicazione generica: proprietà privata

FONTI E DOCUMENTI DI RIFERIMENTO

DOCUMENTAZIONE FOTOGRAFICA

Codice univoco della risorsa: SC_F_SUP-E1050-0000160_IMG-0000737041

Genere: documentazione allegata

Tipo: fotografia digitale

Autore: Museo Etnologico Monza e Brianza

Ente proprietario: Museo Etnologico Monza e Brianza

Collocazione del file nell'archivio locale: X:\SIRBeC\immagini\Img-AFRL\imgGRANDI

Nome del file originale: 1254F fronte.jpg

COMPILAZIONE

COMPILAZIONE

Anno di redazione: 2011

Ente compilatore: R03/ Museo Etnologico Monza e Brianza

Nome: Riva, Rachele/ Di Caro, Valentina

Referente scientifico: Riva, Rachele

Funzionario responsabile: Sorteni, Anna

