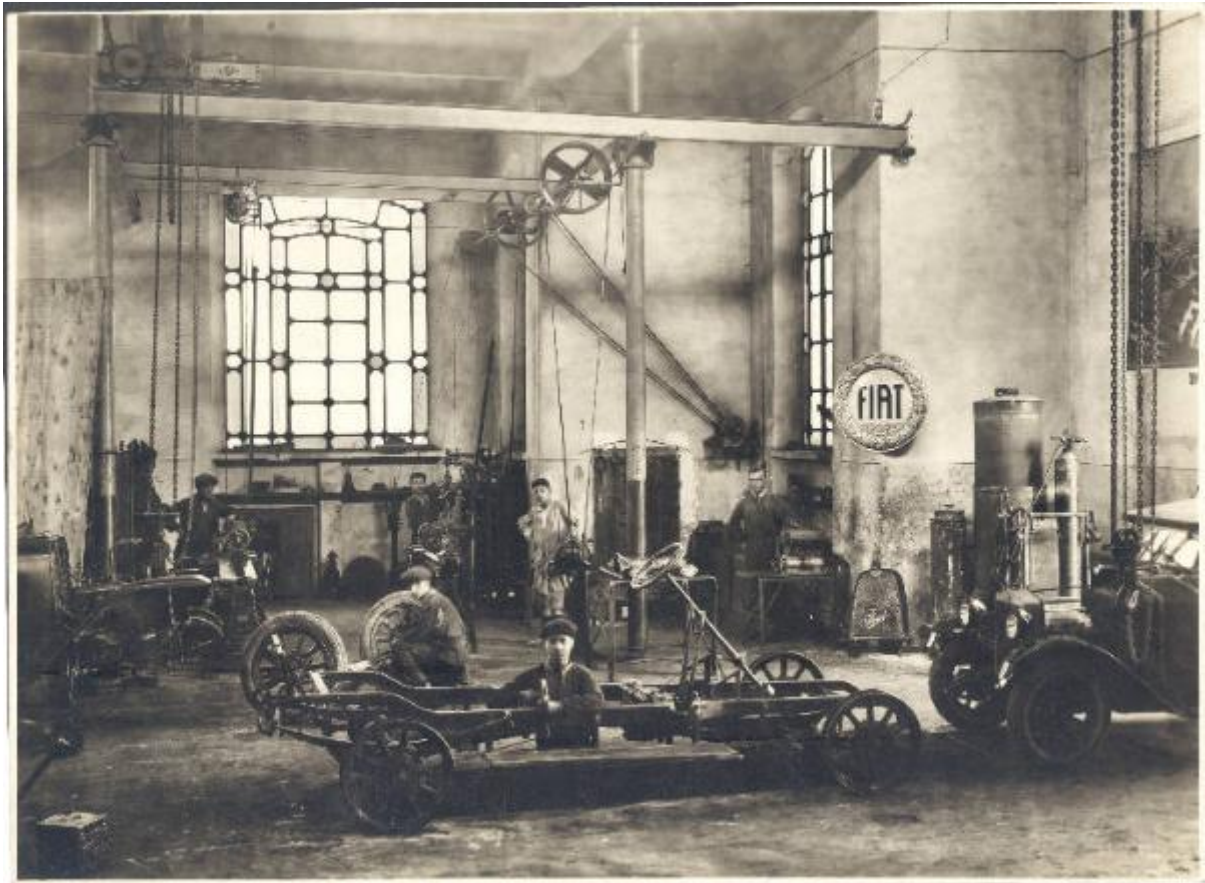


Fotografia di operai

anonimo



Link risorsa: <https://www.lombardiabeniculturali.it/fotografie/schede/IMM-E1050-0000178/>

Scheda SIRBeC: <https://www.lombardiabeniculturali.it/fotografie/schede-complete/IMM-E1050-0000178/>

CODICI

Unità operativa: E1050

Numero scheda: 178

Codice scheda: IMM-E1050-0000178

Tipo di scheda: AFRLIMM

SOGGETTO

SOGGETTO

Indicazioni sul soggetto: operai della ditta Fiat

Identificazione: fotografia di operai

LUOGO E DATA DELLA RIPRESA

LOCALIZZAZIONE

Stato: Italia

Regione: Lombardia

Provincia: MB

Comune: Monza

DATAZIONE GENERICA

Secolo: XX

Frazione di secolo: prima metà

DEFINIZIONE CULTURALE

AUTORE DELLA FOTOGRAFIA

Nome di persona o ente: anonimo

Tipo intestazione: P

COMPILAZIONE

COMPILAZIONE

Anno di redazione: 2011

Ente compilatore: Museo Etnologico Monza e Brianza

Nome: Riva, Rachele/ Di Caro, Valentina

Referente scientifico: Riva, Rachele

Funzionario responsabile: Sorteni, Anna

SUPPORTO COLLEGATO: AFRLSUP - SUP-E1050-0000175 [1 / 1]

CODICI

Unità operativa: E1050

Numero scheda: 175

Codice scheda: SUP-E1050-0000175

RIFERIMENTO SCHEDA IMMAGINE

Codice IDK della scheda immagine: IMM-E1050-0000178

Tipo scheda: F

Livello ricerca: P

CODICE UNIVOCO

Codice regione: 03

Ente schedatore: R03/ Museo Etnologico Monza e Brianza

OGGETTO

OGGETTO

Definizione dell'oggetto: positivo

Natura biblioteconomica dell'oggetto: m

Originalità: originale

QUANTITA'

Numero oggetti/elementi: 2

SOGGETTO

TITOLO

Titolo proprio: ritratto di operai

Titolo parallelo: operai della ditta Fiat

Titolo attribuito: ritratto di operai

Specifiche titolo: ritratto di operai della ditta Fiat all'interno dello stabilimento

LOCALIZZAZIONE GEOGRAFICO-AMMINISTRATIVA

INDICAZIONE DEL CONTENITORE FISICO

Codice del contenitore fisico: 24008

Categoria del contenitore fisico: architettura

LOCALIZZAZIONE GEOGRAFICO-AMMINISTRATIVA ATTUALE

Stato: Italia

Regione: Lombardia

Provincia: MB

Nome provincia: Monza e Brianza

Codice ISTAT comune: 108033

Comune: Monza

Altra località: Parco di Monza

COLLOCAZIONE SPECIFICA

Tipologia: villa

Denominazione: Villa Reale - complesso

Indirizzo: Viale Brianza, 2

UBICAZIONE

UBICAZIONE FOTO

Fondo: Archivio fotografico Museo Etnologico Monza e Brianza

Serie archivistica: Fiat Fossati

Sottoserie archivistica: Fiat Fossati XVII

CRONOLOGIA

CRONOLOGIA GENERICA

Secolo: XX

Frazione di secolo: prima metà

MOTIVAZIONE CRONOLOGIA

Motivazione: analisi storica

DATI TECNICI

Indicazione di colore: BN

Materia e tecnica: gelatina bromuro d'argento/carta

MISURE

Tipo misure: supporto

Unità di misura: cm

Altezza: 16,5

Larghezza: 22,4

CONSERVAZIONE

STATO DI CONSERVAZIONE

Data: 2011

Stato di conservazione: ottimo

Modalità di conservazione: fototipo in busta di polipropilene

CONDIZIONE GIURIDICA E VINCOLI

CONDIZIONE GIURIDICA

Indicazione generica: proprietà privata

FONTI E DOCUMENTI DI RIFERIMENTO

DOCUMENTAZIONE FOTOGRAFICA

Codice univoco della risorsa: SC_F_SUP-E1050-0000175_IMG-0000737056

Genere: documentazione allegata

Tipo: fotografia digitale

Autore: Museo Etnologico Monza e Brianza

Ente proprietario: Museo Etnologico Monza e Brianza

Collocazione del file nell'archivio locale: X:\SIRBeC\immagini\Img-AFRL\imgGRANDI

Nome del file originale: 1604F solo fronte.jpg

COMPILAZIONE

COMPILAZIONE

Anno di redazione: 2011

Ente compilatore: R03/ Museo Etnologico Monza e Brianza

Nome: Riva, Rachele/ Di Caro, Valentina

Referente scientifico: Riva, Rachele

Funzionario responsabile: Sorteni, Anna

