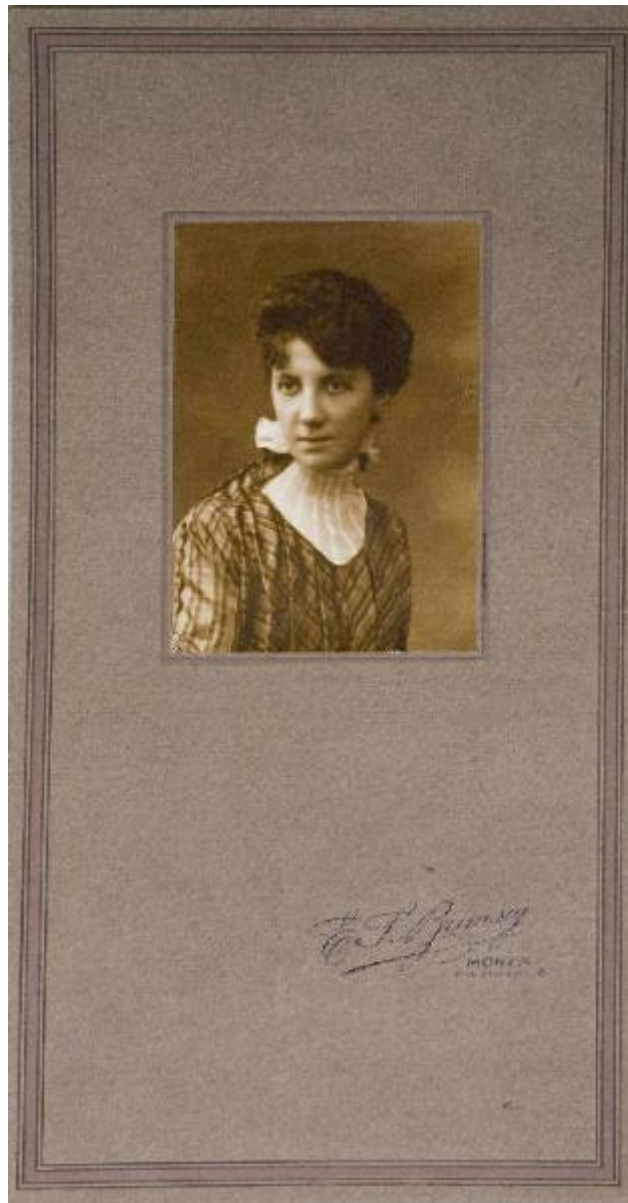


## Ritratto di signora

E. S. Brimsig (fotografo)



Link risorsa: <https://www.lombardiabeniculturali.it/fotografie/schede/IMM-E1050-0000195/>

Scheda SIRBeC: <https://www.lombardiabeniculturali.it/fotografie/schede-complete/IMM-E1050-0000195/>

## CODICI

Unità operativa: E1050

Numero scheda: 195

Codice scheda: IMM-E1050-0000195

Tipo di scheda: AFRLIMM

Identificazione: ritratto di signora

## LUOGO E DATA DELLA RIPRESA

### LOCALIZZAZIONE

Stato: Italia

Regione: Lombardia

Provincia: MB

Comune: Monza

### DATAZIONE GENERICA

Secolo: XX

Frazione di secolo: prima metà

## DEFINIZIONE CULTURALE

### AUTORE DELLA FOTOGRAFIA

Nome di persona o ente: E. S. Brimsig

Tipo intestazione: P

Riferimento all'autore: fotografo

Riferimento all'intervento: ditta fotografica

Indicazione del nome e dell'indirizzo: via Zucchi, 8 Monza

Motivazione dell'attribuzione: iscrizione

Specifiche sull'attribuzione: iscrizione sul fronte dell'immagine

## COMPILAZIONE

### COMPILAZIONE

Anno di redazione: 2011

Ente compilatore: Museo Etnologico Monza e Brianza

Nome: Riva, Rachele/ Di Caro, Valentina

Referente scientifico: Riva, Rachele

Funzionario responsabile: Sorteni, Anna

## SUPPORTO COLLEGATO: AFRLSUP - SUP-E1050-0000193 [1 / 1]

### CODICI

Unità operativa: E1050

Numero scheda: 193

Codice scheda: SUP-E1050-0000193

### RIFERIMENTO SCHEDA IMMAGINE

Codice IDK della scheda immagine: IMM-E1050-0000195

Tipo scheda: F

Livello ricerca: P

### CODICE UNIVOCO

Codice regione: 03

Ente schedatore: R03/ Museo Etnologico Monza e Brianza

### OGGETTO

#### OGGETTO

Definizione dell'oggetto: positivo

Natura biblioteconomica dell'oggetto: m

Originalità: originale

#### QUANTITA'

Numero oggetti/elementi: 1

### SOGGETTO

#### TITOLO

Titolo proprio: ritratto di donna

Titolo attribuito: ritratto di donna

Specifiche titolo: ritratto a mezzo busto di donna con capelli raccolti

### LOCALIZZAZIONE GEOGRAFICO-AMMINISTRATIVA

#### INDICAZIONE DEL CONTENITORE FISICO

Codice del contenitore fisico: 24008

Categoria del contenitore fisico: architettura

### **LOCALIZZAZIONE GEOGRAFICO-AMMINISTRATIVA ATTUALE**

Stato: Italia

Regione: Lombardia

Provincia: MB

Nome provincia: Monza e Brianza

Codice ISTAT comune: 108033

Comune: Monza

Altra località: Parco di Monza

### **COLLOCAZIONE SPECIFICA**

Tipologia: villa

Denominazione: Villa Reale - complesso

Indirizzo: Viale Brianza, 2

## **UBICAZIONE**

### **UBICAZIONE FOTO**

Fondo: Archivio fotografico Museo Etnologico Monza e Brianza

Serie archivistica: cartella Bucci

## **CRONOLOGIA**

### **CRONOLOGIA GENERICA**

Secolo: XX

Frazione di secolo: prima metà

### **MOTIVAZIONE CRONOLOGIA**

Motivazione: analisi tecnica

Specifiche: tecnica al bromuro d'argento in uso nei primi del '900

## **DATI TECNICI**

Indicazione di colore: BN

Materia e tecnica: gelatina bromuro d'argento/carta

Specifiche tecniche: cartonata e virata a seppia

#### **MISURE [1 / 2]**

Tipo misure: supporto secondario

Unità di misura: cm

Altezza: 26,4

Larghezza: 13,5

Spessore: 0,1

#### **MISURE [2 / 2]**

Tipo misure: supporto primario

Unità di misura: cm

Altezza: 9,5

Larghezza: 6,6

### **DATI ANALITICI**

#### **ISCRIZIONI**

Classe di appartenenza: copyright

Lingua: italiano

Tecnica di scrittura: tipografica in rilievo

Posizione: sul supporto: fronte, in basso a destra

Trascrizione: E. S. Brimsig Monza via Zucchi 8

### **CONSERVAZIONE**

#### **STATO DI CONSERVAZIONE**

Data: 2011

Stato di conservazione: ottimo

Modalità di conservazione: fototipo in busta di polipropilene

### **CONDIZIONE GIURIDICA E VINCOLI**

#### **CONDIZIONE GIURIDICA**

Indicazione generica: proprietà privata

## **FONTI E DOCUMENTI DI RIFERIMENTO**

### **DOCUMENTAZIONE FOTOGRAFICA**

Codice univoco della risorsa: SC\_F\_SUP-E1050-0000193\_IMG-0000737073

Genere: documentazione allegata

Tipo: fotografia digitale

Autore: Museo Etnologico Monza e Brianza

Ente proprietario: Museo Etnologico Monza e Brianza

Collocazione del file nell'archivio locale: X:\SIRBeC\immagini\Img-AFRL\imgGRANDI

Nome del file originale: 1729F fronte.JPG

## **COMPILAZIONE**

### **COMPILAZIONE**

Anno di redazione: 2011

Ente compilatore: R03/ Museo Etnologico Monza e Brianza

Nome: Riva, Rachele/ Di Caro, Valentina

Referente scientifico: Riva, Rachele

Funzionario responsabile: Sorteni, Anna

