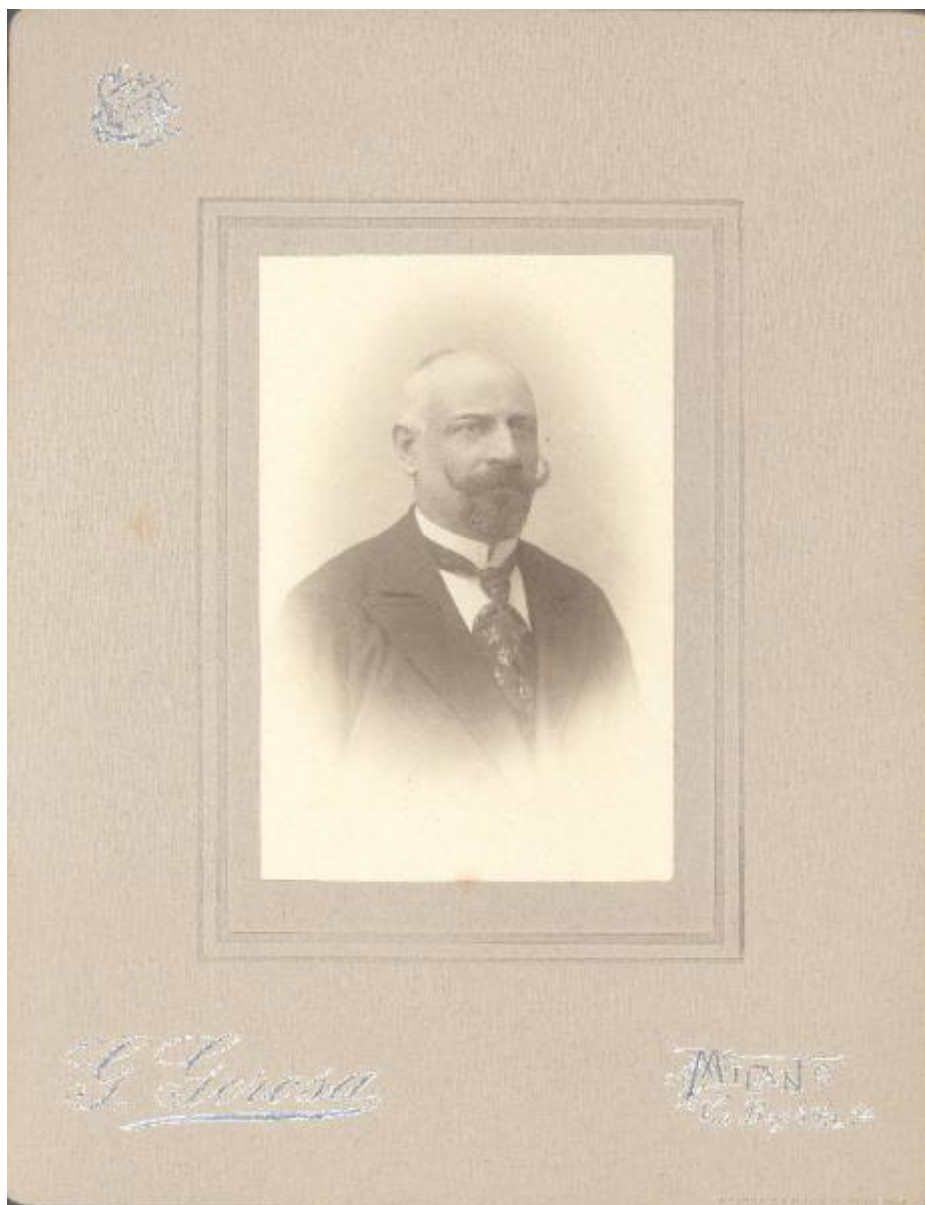


Ritratto di uomo

Giovanni Gerosa (fotografo)



Link risorsa: <https://www.lombardiabeniculturali.it/fotografie/schede/IMM-E1050-0000211/>

Scheda SIRBeC: <https://www.lombardiabeniculturali.it/fotografie/schede-complete/IMM-E1050-0000211/>

CODICI

Unità operativa: E1050

Numero scheda: 211

Codice scheda: IMM-E1050-0000211

Tipo di scheda: AFRLIMM

Identificazione: ritratto di uomo

LUOGO E DATA DELLA RIPRESA

LOCALIZZAZIONE

Stato: Italia

Regione: Lombardia

Provincia: MI

Comune: Milano

Data: 1877-1900

DATAZIONE GENERICA

Secolo: XIX

Frazione di secolo: seconda metà

DATAZIONE SPECIFICA

Da: 1877

Validità: post

A: 1900

Validità: ante

DEFINIZIONE CULTURALE

AUTORE DELLA FOTOGRAFIA

Nome di persona o ente: Giovanni Gerosa

Tipo intestazione: P

Riferimento all'autore: fotografo

Riferimento all'intervento: ditta fotografica

Indicazione del nome e dell'indirizzo: via Bagutta, 14 Milano

Motivazione dell'attribuzione: iscrizione

Specifiche sull'attribuzione: iscrizione sulla busta di protezione della foto

COMPILAZIONE

COMPILAZIONE

Anno di redazione: 2011

Ente compilatore: Museo Etnologico Monza e Brianza

Nome: Riva, Rachele/ Di Caro, Valentina

Referente scientifico: Riva, Rachele

Funzionario responsabile: Sorteni, Anna

SUPPORTO COLLEGATO: AFRLSUP - SUP-E1050-0000209 [1 / 1]

CODICI

Unità operativa: E1050

Numero scheda: 209

Codice scheda: SUP-E1050-0000209

RIFERIMENTO SCHEDA IMMAGINE

Codice IDK della scheda immagine: IMM-E1050-0000211

Tipo scheda: F

Livello ricerca: P

CODICE UNIVOCO

Codice regione: 03

Ente schedatore: R03/ Museo Etnologico Monza e Brianza

OGGETTO

OGGETTO

Definizione dell'oggetto: positivo

Natura biblioteconomica dell'oggetto: m

Originalità: originale

QUANTITA'

Numero oggetti/elementi: 2

SOGGETTO

TITOLO

Titolo proprio: ritratto di uomo

Titolo attribuito: ritratto di uomo

Specifiche titolo: ritratto a mezzo busto di uomo con i baffi arricciati e abito scuro

LOCALIZZAZIONE GEOGRAFICO-AMMINISTRATIVA

INDICAZIONE DEL CONTENITORE FISICO

Codice del contenitore fisico: 24008

Categoria del contenitore fisico: architettura

LOCALIZZAZIONE GEOGRAFICO-AMMINISTRATIVA ATTUALE

Stato: Italia

Regione: Lombardia

Provincia: MB

Nome provincia: Monza e Brianza

Codice ISTAT comune: 108033

Comune: Monza

Altra località: Parco di Monza

COLLOCAZIONE SPECIFICA

Tipologia: villa

Denominazione: Villa Reale - complesso

Indirizzo: Viale Brianza, 2

UBICAZIONE

UBICAZIONE FOTO

Fondo: Archivio fotografico Museo Etnologico Monza e Brianza

Serie archivistica: uomo

Sottoserie archivistica: uomo XX

CRONOLOGIA

CRONOLOGIA GENERICA

Secolo: XIX

Frazione di secolo: seconda metà

CRONOLOGIA SPECIFICA

Da: 1877

Validità: post

A: 1900

Validità: ante

MOTIVAZIONE CRONOLOGIA

Motivazione: analisi storica

Specifiche: studio dell'abbigliamento e rilevamento della data di fondazione della ditta fotografica

DATI TECNICI

Indicazione di colore: BN

Materia e tecnica: gelatina cloruro d'argento/carta

Specifiche tecniche: cartonata

MISURE

Tipo misure: supporto secondario

Unità di misura: cm

Altezza: 17,3

Larghezza: 13,3

Spessore: 0,1

DATI ANALITICI

ISCRIZIONI [1 / 3]

Classe di appartenenza: copyright

Lingua: italiano

Tecnica di scrittura: timbro a pressione

Posizione: sul supporto: fronte, in basso

Autore: Prager & Lojda Berlin S. W.

Trascrizione: G. Gerosa Milano

ISCRIZIONI [2 / 3]

Classe di appartenenza: pubblicitaria

Lingua: italiano

Tecnica di scrittura: tipografica

Posizione: sulla copertina di protezione

Autore: Prager & Lojda, Berlin S. W.

Trascrizione

casa fondata 1877 stabilimento fotografico G. Monti di Giovanni Gerosa 14, via Bagutta - Milano - specialità ingrandimenti completi a olio, acquarello, pastello, neri e lavori al platino. Macchinario speciale per lavori tecnici ed artistici per ingegneri, pittori, scultori, capimastri. Per ditte industriali si fanno interni ed esterni illustrati in cartoline, fatture, carta da lettere e memorandums. Lavori fotografici d'ogni genere coi più recenti processi, su carte, vetro, smalto, porcellane, avorio, legno, zinco ecc. forniture di premi per Amministrazioni di giornali nazionali ed esteri. Ritrattini francobollo per biglietti da visita, cartoline, partecipazioni mortuarie, medaglioni, miniature. Gruppi allegorici per scuole, società ed operai, ecc. Assortimento immagini sacre in fotografia. Completo assortimento di cornici moderne e antiche. Lezioni ai dilettanti, sviluppo, stampa, ritocco e si fornisce anche il materiale. Sconto agli sposi per i lavori comuni e al platino. (Ecc)

ISCRIZIONI [3 / 3]

Classe di appartenenza: pubblicitaria

Lingua: italiano

Tecnica di scrittura: tipografica

Posizione: sulla copertina di protezione: retro, in basso

Autore: Prager & Lojda, Berlin S. W.

Trascrizione: G. Gerosa Milano via Bagutta, 14

STEMMI/MARCHI/TIMBRI [1 / 2]

Classe di appartenenza: marchio

Qualificazione: dell'autore

Identificazione: marchio della ditta fotografica

Posizione: sul supporto: fronte, in alto a sinistra

Descrizione: iniziali G G sovrapposte, in argento

STEMMI/MARCHI/TIMBRI [2 / 2]

Classe di appartenenza: stemma

Qualificazione: civile

Identificazione: stemma casa Savoia

Posizione: sulla copertina di protezione: retro, in basso

CONSERVAZIONE

STATO DI CONSERVAZIONE

Data: 2011

Stato di conservazione: ottimo

Modalità di conservazione: fototipo in busta di polipropilene

CONDIZIONE GIURIDICA E VINCOLI

CONDIZIONE GIURIDICA

Indicazione generica: proprietà privata

FONTI E DOCUMENTI DI RIFERIMENTO

DOCUMENTAZIONE FOTOGRAFICA

Codice univoco della risorsa: SC_F_SUP-E1050-0000209_IMG-0000737178

Genere: documentazione allegata

Tipo: fotografia digitale

Autore: Museo Etnologico Monza e Brianza

Ente proprietario: Museo Etnologico Monza e Brianza

Collocazione del file nell'archivio locale: X:\SIRBeC\immagini\Img-AFRL\imgGRANDI

Nome del file originale: 1245F fronte.jpg

COMPILAZIONE

COMPILAZIONE

Anno di redazione: 2011

Ente compilatore: R03/ Museo Etnologico Monza e Brianza

Nome: Riva, Rachele/ Di Caro, Valentina

Referente scientifico: Riva, Rachele

Funzionario responsabile: Sorteni, Anna

