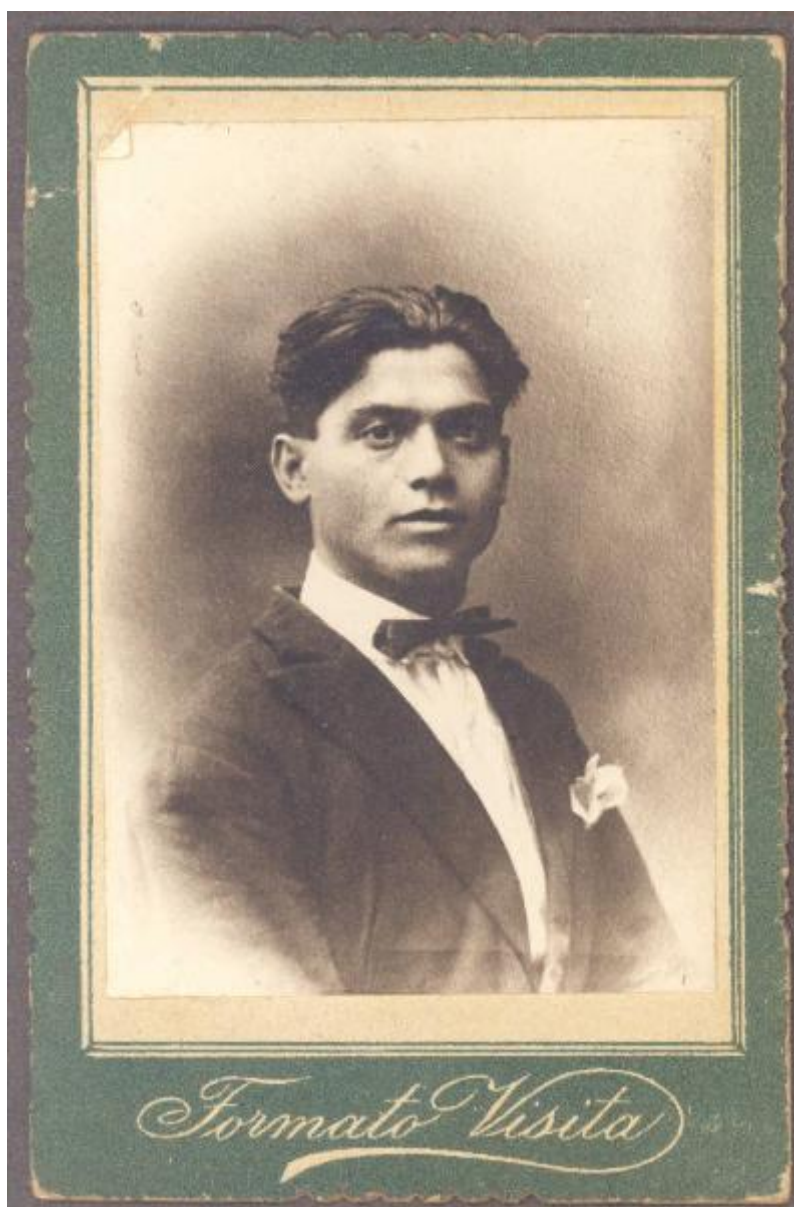


Ritratto di uomo anonimo (fotografo)



Link risorsa: <https://www.lombardiabeniculturali.it/fotografie/schede/IMM-E1050-0000217/>

Scheda SIRBeC: <https://www.lombardiabeniculturali.it/fotografie/schede-complete/IMM-E1050-0000217/>

CODICI

Unità operativa: E1050

Numero scheda: 217

Codice scheda: IMM-E1050-0000217

Tipo di scheda: AFRLIMM

Identificazione: ritratto di uomo

LUOGO E DATA DELLA RIPRESA

LOCALIZZAZIONE

Stato: Italia

DATAZIONE GENERICA

Secolo: XX

Frazione di secolo: prima metà

DEFINIZIONE CULTURALE

AUTORE DELLA FOTOGRAFIA

Nome di persona o ente: anonimo

Tipo intestazione: P

Riferimento all'autore: fotografo

Riferimento all'intervento: ditta fotografica

COMPILAZIONE

COMPILAZIONE

Anno di redazione: 2011

Ente compilatore: Museo Etnologico Monza e Brianza

Nome: Riva, Rachele/ Di Caro, Valentina

Referente scientifico: Riva, Rachele

Funzionario responsabile: Sorteni, Anna

SUPPORTO COLLEGATO: AFRLSUP - SUP-E1050-0000216 [1 / 1]

CODICI

Unità operativa: E1050

Numero scheda: 216

Codice scheda: SUP-E1050-0000216

RIFERIMENTO SCHEDA IMMAGINE

Codice IDK della scheda immagine: IMM-E1050-0000217

Tipo scheda: F

Livello ricerca: P

CODICE UNIVOCO

Codice regione: 03

Ente schedatore: R03/ Museo Etnologico Monza e Brianza

OGGETTO

OGGETTO

Definizione dell'oggetto: positivo

Natura biblioteconomica dell'oggetto: m

Originalità: originale

QUANTITA'

Numero oggetti/elementi: 1

SOGGETTO

TITOLO [1 / 2]

Specifiche titolo: ritratto a mezzo busto di un giovane uomo con papillon

TITOLO [2 / 2]

Titolo proprio: ritratto di uomo

Specifiche titolo: ritratto a mezzo busto di un giovane uomo con papillon

LOCALIZZAZIONE GEOGRAFICO-AMMINISTRATIVA

INDICAZIONE DEL CONTENITORE FISICO

Codice del contenitore fisico: 24008

Categoria del contenitore fisico: architettura

LOCALIZZAZIONE GEOGRAFICO-AMMINISTRATIVA ATTUALE

Stato: Italia

Regione: Lombardia

Provincia: MB

Nome provincia: Monza e Brianza

Codice ISTAT comune: 108033

Comune: Monza

Altra località: Parco di Monza

COLLOCAZIONE SPECIFICA

Tipologia: villa

Denominazione: Villa Reale - complesso

Indirizzo: Viale Brianza, 2

UBICAZIONE

UBICAZIONE FOTO

Fondo: Archivio fotografico Museo Etnologico Monza e Brianza

Serie archivistica: uomo

Sottoserie archivistica: uomo XXa

CRONOLOGIA

CRONOLOGIA GENERICA

Secolo: XX

Frazione di secolo: prima metà

MOTIVAZIONE CRONOLOGIA

Motivazione: analisi storica

Specifiche: studio dell'abbigliamento

DATI TECNICI

Indicazione di colore: BN

Materia e tecnica: gelatina bromuro d'argento/carta

Specifiche tecniche: cartonata

MISURE [1 / 2]

Tipo misure: supporto secondario

Unità di misura: cm

Altezza: 10,7

Larghezza: 7

Spessore: 0,1

MISURE [2 / 2]

Tipo misure: supporto primario

Unità di misura: cm

Altezza: 8

Larghezza: 5,6

Formato: visita

DATI ANALITICI

ISCRIZIONI

Classe di appartenenza: indicazione di formato

Lingua: italiano

Tecnica di scrittura: tipografica

Posizione: sul supporto: fronte, in basso, centrata

Trascrizione: formato visita

CONSERVAZIONE

STATO DI CONSERVAZIONE

Data: 2011

Stato di conservazione: buono

Modalità di conservazione: fototipo in busta di polipropilene

CONDIZIONE GIURIDICA E VINCOLI

ACQUISIZIONE

Tipo acquisizione: donazione

Nome: Gianna Terruzzi

Data acquisizione: 2010

FONTI E DOCUMENTI DI RIFERIMENTO

DOCUMENTAZIONE FOTOGRAFICA

Codice univoco della risorsa: SC_F_SUP-E1050-0000216_IMG-0000737184

Genere: documentazione allegata

Tipo: fotografia digitale

Autore: Museo Etnologico Monza e Brianza

Ente proprietario: Museo Etnologico Monza e Brianza

Nome del file originale: 23887F fronte.jpg

COMPILAZIONE

COMPILAZIONE

Anno di redazione: 2011

Ente compilatore: R03/ Museo Etnologico Monza e Brianza

Nome: Riva, Rachele/ Di Caro, Valentina

Referente scientifico: Riva, Rachele

Funzionario responsabile: Sorteni, Anna

