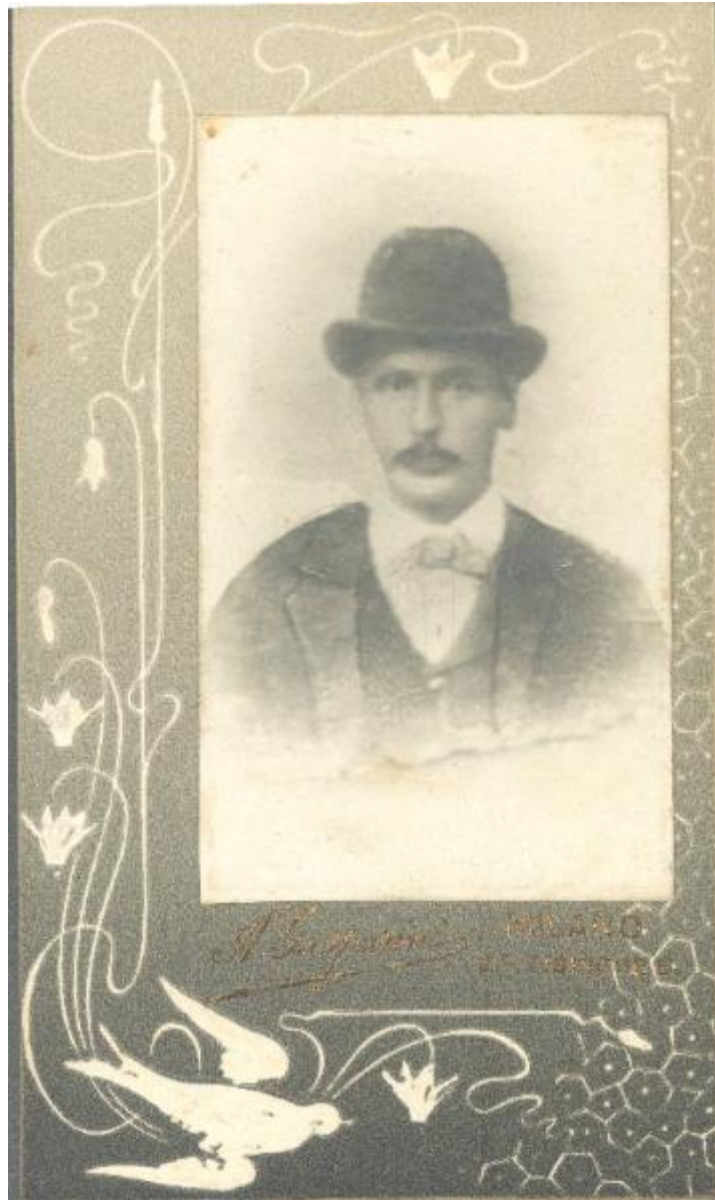


Ritratto di uomo

A. Gasparini (fotografo)



Link risorsa: <https://www.lombardiabeniculturali.it/fotografie/schede/IMM-E1100-000030/>

Scheda SIRBeC: <https://www.lombardiabeniculturali.it/fotografie/schede-complete/IMM-E1100-000030/>

CODICI

Unità operativa: E1100

Numero scheda: 30

Codice scheda: IMM-E1100-0000030

Tipo di scheda: AFRLIMM

Identificazione: ritratto di uomo

LUOGO E DATA DELLA RIPRESA

LOCALIZZAZIONE

Stato: Italia

Regione: Lombardia

Provincia: MI

Comune: Milano

DATAZIONE GENERICA

Secolo: XIX

Frazione di secolo: seconda metà

DATAZIONE SPECIFICA

Da: 1860

DEFINIZIONE CULTURALE

AUTORE DELLA FOTOGRAFIA

Nome di persona o ente: A. Gasparini

Tipo intestazione: P

Riferimento all'autore: fotografo

Riferimento all'intervento: ditta fotografica

Indicazione del nome e dell'indirizzo: C. P. Ticinese, 5 Milano

Motivazione dell'attribuzione: iscrizione

Specifiche sull'attribuzione: iscrizione sul supporto

COMPILAZIONE

COMPILAZIONE

Anno di redazione: 2011

Ente compilatore: Museo Etnologico Monza e Brianza

Nome: Riva, Rachele/ Di Caro, Valentina

Referente scientifico: Riva, Rachele

Funzionario responsabile: Sorteni, Anna

SUPPORTO COLLEGATO: AFRLSUP - SUP-E1100-0000030 [1 / 1]

CODICI

Unità operativa: E1100

Numero scheda: 30

Codice scheda: SUP-E1100-0000030

RIFERIMENTO SCHEDA IMMAGINE

Codice IDK della scheda immagine: IMM-E1100-0000030

Tipo scheda: F

Livello ricerca: P

CODICE UNIVOCO

Codice regione: 03

Ente schedatore: R03/ Museo Etnologico Monza e Brianza

OGGETTO

OGGETTO

Definizione dell'oggetto: positivo

Natura biblioteconomica dell'oggetto: m

Originalità: originale

QUANTITA'

Numero oggetti/elementi: 4

SOGGETTO

TITOLO

Titolo proprio: ritratto di uomo

Titolo attribuito: ritratto di uomo

Specifiche titolo: ritratto a mezzo busto di uomo con baffi e bombetta

LOCALIZZAZIONE GEOGRAFICO-AMMINISTRATIVA

INDICAZIONE DEL CONTENITORE FISICO

Codice del contenitore fisico: 24008

Categoria del contenitore fisico: architettura

LOCALIZZAZIONE GEOGRAFICO-AMMINISTRATIVA ATTUALE

Stato: Italia

Regione: Lombardia

Provincia: MB

Nome provincia: Monza e Brianza

Codice ISTAT comune: 108033

Comune: Monza

Altra località: Parco di Monza

COLLOCAZIONE SPECIFICA

Tipologia: villa

Denominazione: Villa Reale - complesso

Indirizzo: Viale Brianza, 2

UBICAZIONE

UBICAZIONE FOTO

Fondo: Archivio fotografico Museo Etnologico Monza e Brianza

Serie archivistica: uomo

Sottoserie archivistica: uomo XXa

CRONOLOGIA

CRONOLOGIA GENERICA

Secolo: XIX

Frazione di secolo: seconda metà

CRONOLOGIA SPECIFICA

Da: 1860

Validità: post

MOTIVAZIONE CRONOLOGIA

Motivazione: analisi storica

Specifiche: l'uomo indossa la bombetta, tipico copricapo nato in Inghilterra, inventato nel 1860

DATI TECNICI

Indicazione di colore: BN

Materia e tecnica: gelatina cloruro d'argento/carta

Specifiche tecniche: cartonato, ritoccato a mano

MISURE [1 / 2]

Tipo misure: supporto secondario

Unità di misura: cm

Altezza: 10,5

Larghezza: 6,1

Spessore: 0,1

MISURE [2 / 2]

Tipo misure: supporto primario

Unità di misura: cm

Altezza: 6,8

Larghezza: 4,1

DATI ANALITICI

ISCRIZIONI

Classe di appartenenza: copyright

Lingua: italiano

Tecnica di scrittura: timbro a pressione

Posizione: sul supporto: fronte, in basso

Trascrizione: A. Gasparini Milano C. P Ticinese 5

CONSERVAZIONE

STATO DI CONSERVAZIONE

Data: 2011

Stato di conservazione: discreto

Modalità di conservazione: fototipo in busta di polipropilene

CONDIZIONE GIURIDICA E VINCOLI

CONDIZIONE GIURIDICA

Indicazione generica: proprietà privata

FONTI E DOCUMENTI DI RIFERIMENTO

DOCUMENTAZIONE FOTOGRAFICA

Codice univoco della risorsa: SC_F_SUP-E1100-0000030_IMG-0000737114

Genere: documentazione allegata

Tipo: fotografia digitale

Autore: Museo Etnologico Monza e Brianza

Ente proprietario: Museo Etnologico Monza e Brianza

Collocazione del file nell'archivio locale: X:\SIRBeC\immagini\Img-AFRL\imgGRANDI

Nome del file originale: 1263F fronte.jpg

COMPILAZIONE

COMPILAZIONE

Anno di redazione: 2011

Ente compilatore: R03/ Museo Etnologico Monza e Brianza

Nome: Riva, Rachele/ Di Caro, Valentina

Referente scientifico: Riva, Rachele

Funzionario responsabile: Sorteni, Anna

