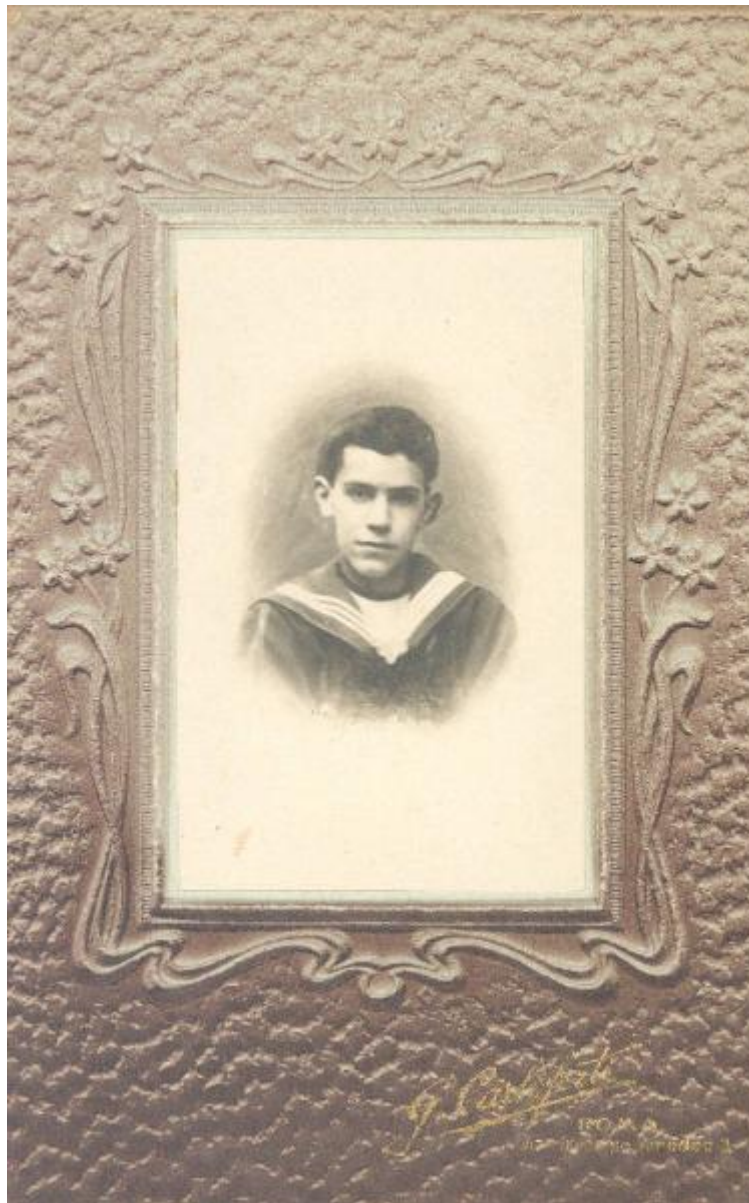


## Ritratto di ragazzo

G. Carloforti (fotografo)



Link risorsa: <https://www.lombardiabeniculturali.it/fotografie/schede/IMM-E1100-000042/>

Scheda SIRBeC: <https://www.lombardiabeniculturali.it/fotografie/schede-complete/IMM-E1100-000042/>

## CODICI

Unità operativa: E1100

Numero scheda: 42

Codice scheda: IMM-E1100-0000042

Tipo di scheda: AFRLIMM

Identificazione: ritratto di ragazzo

## LUOGO E DATA DELLA RIPRESA

### LOCALIZZAZIONE

Stato: Italia

Regione: Lazio

Provincia: RM

Comune: Roma

### DATAZIONE GENERICA

Secolo: XX

Frazione di secolo: prima metà

## DEFINIZIONE CULTURALE

### AUTORE DELLA FOTOGRAFIA

Nome di persona o ente: G. Carloforti

Tipo intestazione: P

Riferimento all'autore: fotografo

Riferimento all'intervento: ditta fotografica

Indicazione del nome e dell'indirizzo: via Principe Amedeo, 3 Roma

Motivazione dell'attribuzione: iscrizione

Specifiche sull'attribuzione: iscrizione sul fronte dell'immagine

## COMPILAZIONE

### COMPILAZIONE

Anno di redazione: 2011

Ente compilatore: Museo Etnologico Monza e Brianza

Nome: Riva, Rachele/ Di Caro, Valentina

Referente scientifico: Riva, Rachele

Funzionario responsabile: Sorteni, Anna

## SUPPORTO COLLEGATO: AFRLSUP - SUP-E1100-0000042 [1 / 1]

### CODICI

Unità operativa: E1100

Numero scheda: 42

Codice scheda: SUP-E1100-0000042

### RIFERIMENTO SCHEDA IMMAGINE

Codice IDK della scheda immagine: IMM-E1100-0000042

Tipo scheda: F

Livello ricerca: P

### CODICE UNIVOCO

Codice regione: 03

Ente schedatore: R03/ Museo Etnologico Monza e Brianza

### OGGETTO

#### OGGETTO

Definizione dell'oggetto: positivo

Natura biblioteconomica dell'oggetto: m

Originalità: originale

#### QUANTITA'

Numero oggetti/elementi: 2

### SOGGETTO

#### TITOLO

Titolo proprio: ritratto di ragazzo

Titolo attribuito: ritratto di ragazzo

Specifiche titolo: ritratto a mezzo busto di ragazzo con abito alla marinara

### LOCALIZZAZIONE GEOGRAFICO-AMMINISTRATIVA

#### INDICAZIONE DEL CONTENITORE FISICO

Codice del contenitore fisico: 24008

Categoria del contenitore fisico: architettura

### **LOCALIZZAZIONE GEOGRAFICO-AMMINISTRATIVA ATTUALE**

Stato: Italia

Regione: Lombardia

Provincia: MB

Nome provincia: Monza e Brianza

Codice ISTAT comune: 108033

Comune: Monza

Altra località: Parco di Monza

### **COLLOCAZIONE SPECIFICA**

Tipologia: villa

Denominazione: Villa Reale - complesso

Indirizzo: Viale Brianza, 2

## **UBICAZIONE**

### **UBICAZIONE FOTO**

Fondo: Archivio fotografico Museo Etnologico Monza e Brianza

Serie archivistica: uomo

Sottoserie archivistica: uomo XXa

## **CRONOLOGIA**

### **CRONOLOGIA GENERICA**

Secolo: XX

Frazione di secolo: prima metà

### **MOTIVAZIONE CRONOLOGIA**

Motivazione: analisi tecnica

Specifiche

analisi della tecnica fotografica al bromuro d'argento in uso nei primi del '900 comparata allo studio dell'abbigliamento, in questo caso l'abito alla marinara, che cominciò a prendere piede tra la fine dell'800 e l'inizien del '900

## DATI TECNICI

Indicazione di colore: BN

Materia e tecnica: gelatina bromuro d'argento/carta

Specifiche tecniche: cartonata e ritoccata a mano

### MISURE [1 / 2]

Tipo misure: supporto secondario

Unità di misura: cm

Altezza: 16

Larghezza: 10,1

Spessore: 0,1

### MISURE [2 / 2]

Tipo misure: supporto primario

Unità di misura: cm

Altezza: 8,8

Larghezza: 5,6

## DATI ANALITICI

### STEMMI/MARCHI/TIMBRI

Classe di appartenenza: marchio

Qualificazione: copyright

Posizione: sul supporto: fronte, in basso a destra

Descrizione: G. Carloforti  
Roma via Principe Amedeo, 3

## CONSERVAZIONE

### STATO DI CONSERVAZIONE

Data: 2011

Stato di conservazione: ottimo

Modalità di conservazione: fototipo in busta di polipropilene

## CONDIZIONE GIURIDICA E VINCOLI

### CONDIZIONE GIURIDICA

Indicazione generica: proprietà privata

## FONTI E DOCUMENTI DI RIFERIMENTO

### DOCUMENTAZIONE FOTOGRAFICA

Codice univoco della risorsa: SC\_F\_SUP-E1100-0000042\_IMG-0000737126

Genere: documentazione allegata

Tipo: fotografia digitale

Autore: Museo Etnologico Monza e Brianza

Ente proprietario: Museo Etnologico Monza e Brianza

Collocazione del file nell'archivio locale: X:\SIRBeC\immagini\Img-AFRL\imgGRANDI

Nome del file originale: 1137F fronte.jpg

## COMPILAZIONE

### COMPILAZIONE

Anno di redazione: 2011

Ente compilatore: R03/ Museo Etnologico Monza e Brianza

Nome: Riva, Rachele/ Di Caro, Valentina

Referente scientifico: Riva, Rachele

Funzionario responsabile: Sorteni, Anna

