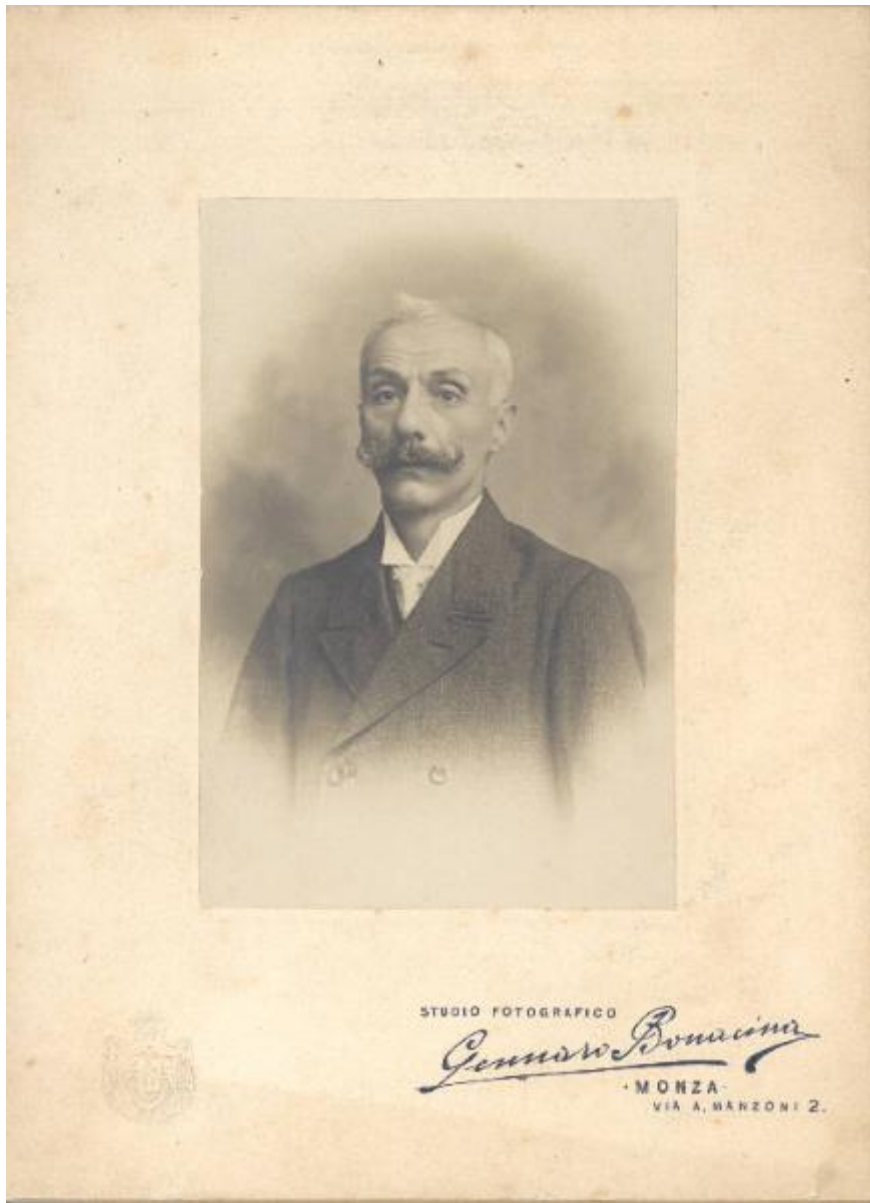


Ritratto di uomo

Gennaro Bonacina (fotografo)



Link risorsa: <https://www.lombardiabeniculturali.it/fotografie/schede/IMM-E1100-000051/>

Scheda SIRBeC: <https://www.lombardiabeniculturali.it/fotografie/schede-complete/IMM-E1100-000051/>

CODICI

Unità operativa: E1100

Numero scheda: 51

Codice scheda: IMM-E1100-0000051

Tipo di scheda: AFRLIMM

Identificazione: ritratto di uomo

LUOGO E DATA DELLA RIPRESA

LOCALIZZAZIONE

Stato: Italia

Regione: Lombardia

Provincia: MB

Comune: Monza

DATAZIONE GENERICA

Secolo: XX

Frazione di secolo: prima metà

DEFINIZIONE CULTURALE

AUTORE DELLA FOTOGRAFIA

Nome di persona o ente: Gennaro Bonacina

Tipo intestazione: P

Riferimento all'autore: fotografo

Riferimento all'intervento: ditta fotografica

Indicazione del nome e dell'indirizzo: via A. Manzoni, 2 Monza

Motivazione dell'attribuzione: iscrizione

Specifiche sull'attribuzione: iscrizione sull'immagine

COMPILAZIONE

COMPILAZIONE

Anno di redazione: 2011

Ente compilatore: Museo Etnologico Monza e Brianza

Nome: Riva, Rachele/ Di Caro, Valentina

Referente scientifico: Riva, Rachele

Funzionario responsabile: Sorteni, Anna

SUPPORTO COLLEGATO: AFRLSUP - SUP-E1100-0000051 [1 / 1]

CODICI

Unità operativa: E1100

Numero scheda: 51

Codice scheda: SUP-E1100-0000051

RIFERIMENTO SCHEDA IMMAGINE

Codice IDK della scheda immagine: IMM-E1100-0000051

Tipo scheda: F

Livello ricerca: P

CODICE UNIVOCO

Codice regione: 03

Ente schedatore: R03/ Museo Etnologico Monza e Brianza

OGGETTO

OGGETTO

Definizione dell'oggetto: positivo

Natura biblioteconomica dell'oggetto: m

Originalità: originale

QUANTITA'

Numero oggetti/elementi: 1

SOGGETTO

TITOLO

Titolo proprio: ritratto di uomo

Titolo attribuito: ritratto di uomo

Specifiche titolo: ritratto a mezzo busto di uomo con baffi

LOCALIZZAZIONE GEOGRAFICO-AMMINISTRATIVA

INDICAZIONE DEL CONTENITORE FISICO

Codice del contenitore fisico: 24008

Categoria del contenitore fisico: architettura

LOCALIZZAZIONE GEOGRAFICO-AMMINISTRATIVA ATTUALE

Stato: Italia

Regione: Lombardia

Provincia: MB

Nome provincia: Monza e Brianza

Codice ISTAT comune: 108033

Comune: Monza

Altra località: Parco di Monza

COLLOCAZIONE SPECIFICA

Tipologia: villa

Denominazione: Villa Reale - complesso

Indirizzo: Viale Brianza, 2

UBICAZIONE

UBICAZIONE FOTO

Fondo: Archivio fotografico Museo Etnologico Monza e Brianza

Serie archivistica: uomo

Sottoserie archivistica: uomo XXb

CRONOLOGIA

CRONOLOGIA GENERICA

Secolo: XX

Frazione di secolo: prima metà

MOTIVAZIONE CRONOLOGIA

Motivazione: analisi storica

Specifiche: studio dell'abbigliamento

DATI TECNICI

Indicazione di colore: BN

Materia e tecnica: gelatina bromuro d'argento/carta

Specifiche tecniche: cartonata

MISURE [1 / 2]

Tipo misure: supporto secondario

Unità di misura: cm

Altezza: 15,8

Larghezza: 11,5

Spessore: 0,1

MISURE [2 / 2]

Tipo misure: supporto primario

Unità di misura: cm

Altezza: 9,4

Larghezza: 6,2

DATI ANALITICI

ISCRIZIONI [1 / 2]

Classe di appartenenza: copyright

Lingua: italiano

Tecnica di scrittura: stampa a rilievo

Posizione: sul supporto: fronte, in basso a destra

Trascrizione: studio fotografico Gennaro Bonacina Monza via A. Manzoni 2

ISCRIZIONI [2 / 2]

Classe di appartenenza: numero seriale

Tecnica di scrittura: a china

Posizione: sul supporto: retro

Autore: Gennaro Bonacina

Trascrizione: 11900

STEMMI/MARCHI/TIMBRI

Classe di appartenenza: stemma

Qualificazione: civile

Identificazione: stemma regno d'Italia

Posizione: sul supporto: fronte, in basso a sinistra

Descrizione: scudo crociato sorretto da due leoni, drappo e corona reale

CONSERVAZIONE

STATO DI CONSERVAZIONE

Data: 2011

Stato di conservazione: ottimo

Modalità di conservazione: fototipo in busta di polipropilene

CONDIZIONE GIURIDICA E VINCOLI

CONDIZIONE GIURIDICA

Indicazione generica: proprietà privata

FONTI E DOCUMENTI DI RIFERIMENTO

DOCUMENTAZIONE FOTOGRAFICA

Codice univoco della risorsa: SC_F_SUP-E1100-0000051_IMG-0000737135

Genere: documentazione allegata

Tipo: fotografia digitale

Autore: Museo Etnologico Monza e Brianza

Ente proprietario: Museo Etnologico Monza e Brianza

Collocazione del file nell'archivio locale: X:\SIRBeC\immagini\Img-AFRL\imgGRANDI

Nome del file originale: 0646F fronte.jpg

COMPILAZIONE

COMPILAZIONE

Anno di redazione: 2011

Ente compilatore: R03/ Museo Etnologico Monza e Brianza

Nome: Riva, Rachele/ Di Caro, Valentina

Referente scientifico: Riva, Rachele

Funzionario responsabile: Sorteni, Anna

