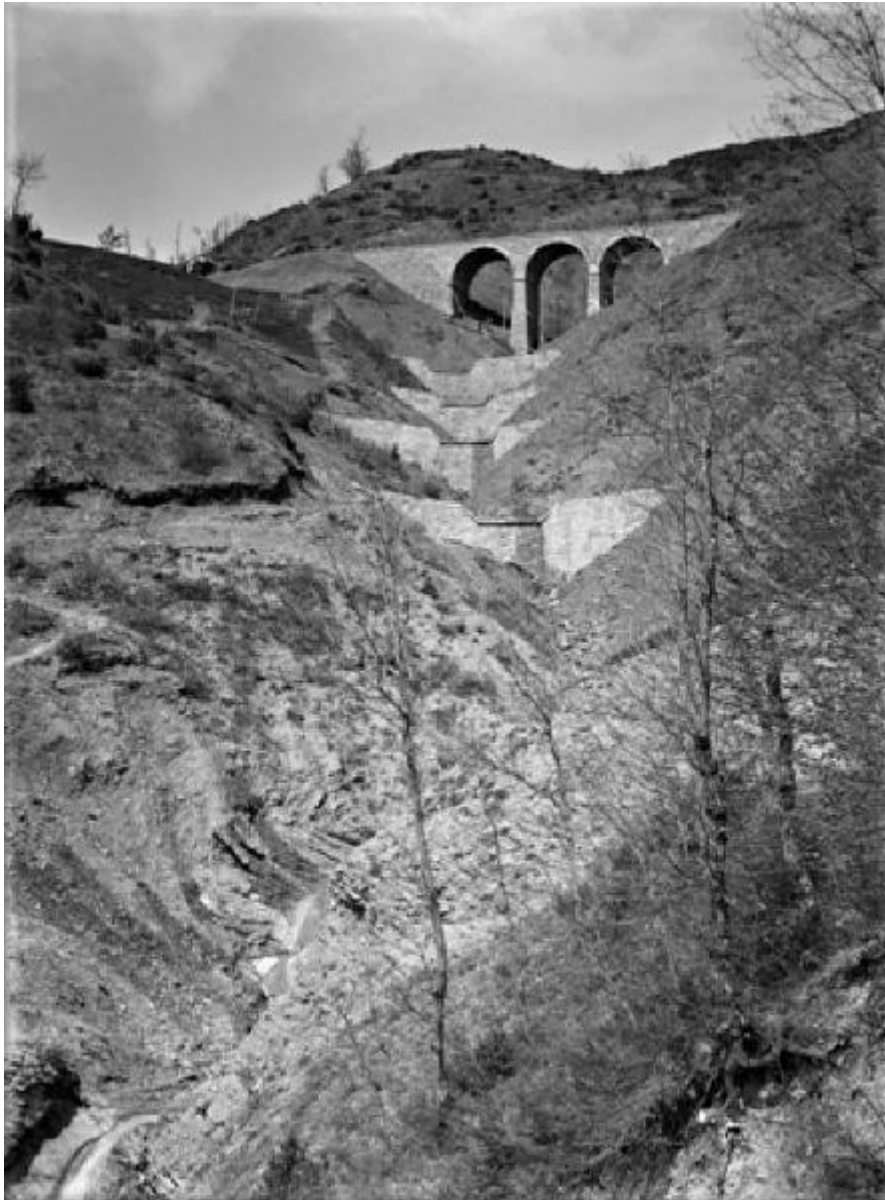


## Brallo - Viadotto sul Rile alle Fontane

Chiolini, Guglielmo



Link risorsa: <https://www.lombardiabeniculturali.it/fotografie/schede/IMM-F0110-0000015/>

Scheda SIRBeC: <https://www.lombardiabeniculturali.it/fotografie/schede-complete/IMM-F0110-0000015/>

## CODICI

Unità operativa: F0110

Numero scheda: 15

Codice scheda: IMM-F0110-0000015

Tipo di scheda: AFRLIMM

## SOGGETTO

### SOGGETTO

Indicazioni sul soggetto: Brallo (PV), viadotto sul Rile alle Fontane

Identificazione: Brallo - Viadotto sul Rile alle Fontane

### CLASSIFICAZIONE

Altra classificazione: paesaggio

### THESAURUS

Descrittore: collina

## LUOGO E DATA DELLA RIPRESA

### LOCALIZZAZIONE

Stato: Italia

Regione: Lombardia

Provincia: PV

Comune: Brallo di Pregola

Data: 1937/05

## DEFINIZIONE CULTURALE

### AUTORE DELLA FOTOGRAFIA

Nome di persona o ente: Chiolini, Guglielmo

Tipo intestazione: P

Dati anagrafici/estremi cronologici: 1900-1991

Riferimento all'intervento: fotografo principale

Motivazione dell'attribuzione: analisi storica

## COMPILAZIONE

### COMPILAZIONE

Anno di redazione: 2010

Nome [1 / 2]: Giordano, Nadia

Nome [2 / 2]: Manara, Roberta

Referente scientifico: Zatti, Susanna

Funzionario responsabile: Zatti, Susanna

**SUPPORTO COLLEGATO: AFRLSUP - SUP-F0110-0000017 [1 / 1]**

**CODICI**

Unità operativa: F0110

Numero scheda: 17

Codice scheda: SUP-F0110-0000017

**RIFERIMENTO SCHEDA IMMAGINE**

Codice IDK della scheda immagine: IMM-F0110-0000015

Tipo scheda: F

Livello ricerca: P

**CODICE UNIVOCO**

Codice regione: 03

Numero catalogo generale: 02139995

Ente schedatore: R03/ Musei Civici di Pavia

Ente competente: S27

**OGGETTO**

**OGGETTO**

Definizione dell'oggetto: negativo

Natura biblioteconomica dell'oggetto: m

**QUANTITA'**

Numero oggetti/elementi: 1

**SOGGETTO**

**TITOLO**

Titolo attribuito: Viadotto sul Rile alle Fontane, 1937

Specifiche titolo: del catalogatore

**LOCALIZZAZIONE GEOGRAFICO-AMMINISTRATIVA**

**INDICAZIONE DEL CONTENITORE FISICO**

Codice del contenitore fisico: 12156

Categoria del contenitore fisico: architettura

#### **LOCALIZZAZIONE GEOGRAFICO-AMMINISTRATIVA ATTUALE**

Stato: Italia

Regione: Lombardia

Provincia: PV

Nome provincia: Pavia

Codice ISTAT comune: 018110

Comune: Pavia

#### **COLLOCAZIONE SPECIFICA**

Tipologia: castello

Qualificazione: signorile

Denominazione: Castello Visconteo

Indirizzo: Viale XI febbraio, 35

Denominazione struttura conservativa - livello 1: Musei Civici di Pavia

Tipologia struttura conservativa: museo

Collocazione originaria: NO

Altra denominazione: Castello Visconteo di Pavia

#### **ACCESSIBILITA' DEL BENE**

Accessibilità: NO

### **ALTRE LOCALIZZAZIONI GEOGRAFICO-AMMINISTRATIVE**

Tipo di localizzazione: luogo di provenienza

#### **LOCALIZZAZIONE GEOGRAFICO-AMMINISTRATIVA**

Continente: Europa

Stato: Italia

Regione: Lombardia

Provincia: PV

Comune: Pavia

#### **COLLOCAZIONE SPECIFICA**

Tipologia: palazzo

Tipologia: Casa Oppizzona

Qualificazione: privato

Denominazione spazio viabilistico: Via della Rocchetta, 29

Denominazione struttura conservativa - livello 1: Archivio fotografico Guglielmo Chiolini

Tipologia struttura conservativa: archivio

Specifiche: primo piano, ala ovest

## UBICAZIONE

### UBICAZIONE FOTO

Fondo: Fondo Guglielmo Chiolini

Sezione: CHL

Contenitore: L\_77\_42

### INVENTARIO [1 / 2]

Denominazione: Inventario del materiale fotografico dell'archivio G. Chiolini di Pavia (Roberta Manara)

Data: 1999

Collocazione: deposito fototeca

### INVENTARIO [2 / 2]

Denominazione: Rubrica archiviazione negativi azienda fotografica Guglielmo Chiolini anni 1915-1954 (Demetrio Muzio)

Data: 1954 post

Collocazione: deposito fototeca

Numero di inventario generale: CHL Reg1

## CRONOLOGIA

### CRONOLOGIA GENERICA

Secolo: XX

### CRONOLOGIA SPECIFICA

Da: 1937/05

A: 1937/05

### MOTIVAZIONE CRONOLOGIA [1 / 2]

Motivazione: iscrizione

Specifiche: Sul contenitore

### **MOTIVAZIONE CRONOLOGIA [2 / 2]**

Motivazione: documentazione

Specifiche

Sulla scatola sono presenti due bollini di forma ottagonale "19" e "Q-4" che nel registro "Rubrica archiviazione negativi azienda fotografica Guglielmo Chiolini anni 1915-1954" corrispondono alla voce "AMMINIST. PROVINCIALE ing. Camera foto Brallo 19

## **DATI TECNICI**

Indicazione di colore: BN

Materia e tecnica: gelatina bromuro d'argento/vetro

### **MISURE**

Tipo misure: vetro

Unità di misura: mm

Altezza: 240

Larghezza: 180

Formato: 18x24

## **DATI ANALITICI**

### **ISCRIZIONI**

Classe di appartenenza: documentaria

Tecnica di scrittura: a penna - lettere capitali e corsive

Posizione: sul contenitore

Trascrizione: AMM. PROV. Ing./ CAMERA/ FOT. BRALLO maggio 1937

## **CONSERVAZIONE**

### **STATO DI CONSERVAZIONE**

Data: 2010

Stato di conservazione: discreto

Indicazioni specifiche: impronte/ polvere

## CONDIZIONE GIURIDICA E VINCOLI

### CONDIZIONE GIURIDICA

Indicazione generica: proprietà Ente pubblico territoriale

Indicazione specifica: Comune di Pavia

Indirizzo: Piazza del Municipio, 1

### ACQUISIZIONE

Tipo acquisizione: esercizio di diritto di prelazione

Nome: Comune di Pavia

Data acquisizione: 2009

Luogo acquisizione: PV/ Pavia/ asta

### PROVVEDIMENTI DI TUTELA

Tipo di provvedimento: DPR n. 1409/1963, art. 36

## FONTI E DOCUMENTI DI RIFERIMENTO

### DOCUMENTAZIONE FOTOGRAFICA

Codice univoco della risorsa: SC\_F\_SUP-F0110-0000017\_IMG-0000973464

Genere: documentazione allegata

Tipo: matrice digitale b/n

Autore: Chiesa, Flavio

Data: 2010

Codice identificativo: MuseiCiviciPVL\_77\_42\_001

Collocazione del file nell'archivio locale: SIRBeCALinari

Nome del file originale: MuseiCiviciPVL\_77\_42\_001.JPG

### FONTI E DOCUMENTI

Genere: documentazione esistente

Tipo: registro inventariale

Autore: Muzio D.

Denominazione: Rubrica archiviazione negativi anni 1915-1954 azienda fotografica Guglielmo Chiolini

Data: 1954 ca.

Nome dell'archivio: Fondo Chiolini



Posizione: Deposito

Codice identificativo: CHL Reg1

Lingua: ITA

### **BIBLIOGRAFIA**

Genere: bibliografia specifica

Autore: Zatti S. (a cura di)

Titolo libro o rivista: Guglielmo Chiolini (1900-1991). Paesaggi fotografici

Luogo di edizione: Firenze

Anno di edizione: 2011

### **MOSTRE**

Titolo: Guglielmo Chiolini (1900-1991). Paesaggi fotografici

Luogo, sede espositiva, data: Pavia, Castello Visconteo, 28 novembre 2010 - 27 febbraio 2011

## **COMPILAZIONE**

### **COMPILAZIONE**

Anno di redazione: 2010

Nome [1 / 2]: Giordano, Nadia

Nome [2 / 2]: Manara, Roberta

Referente scientifico: Zatti, Susanna

Funzionario responsabile: Zatti, Susanna

