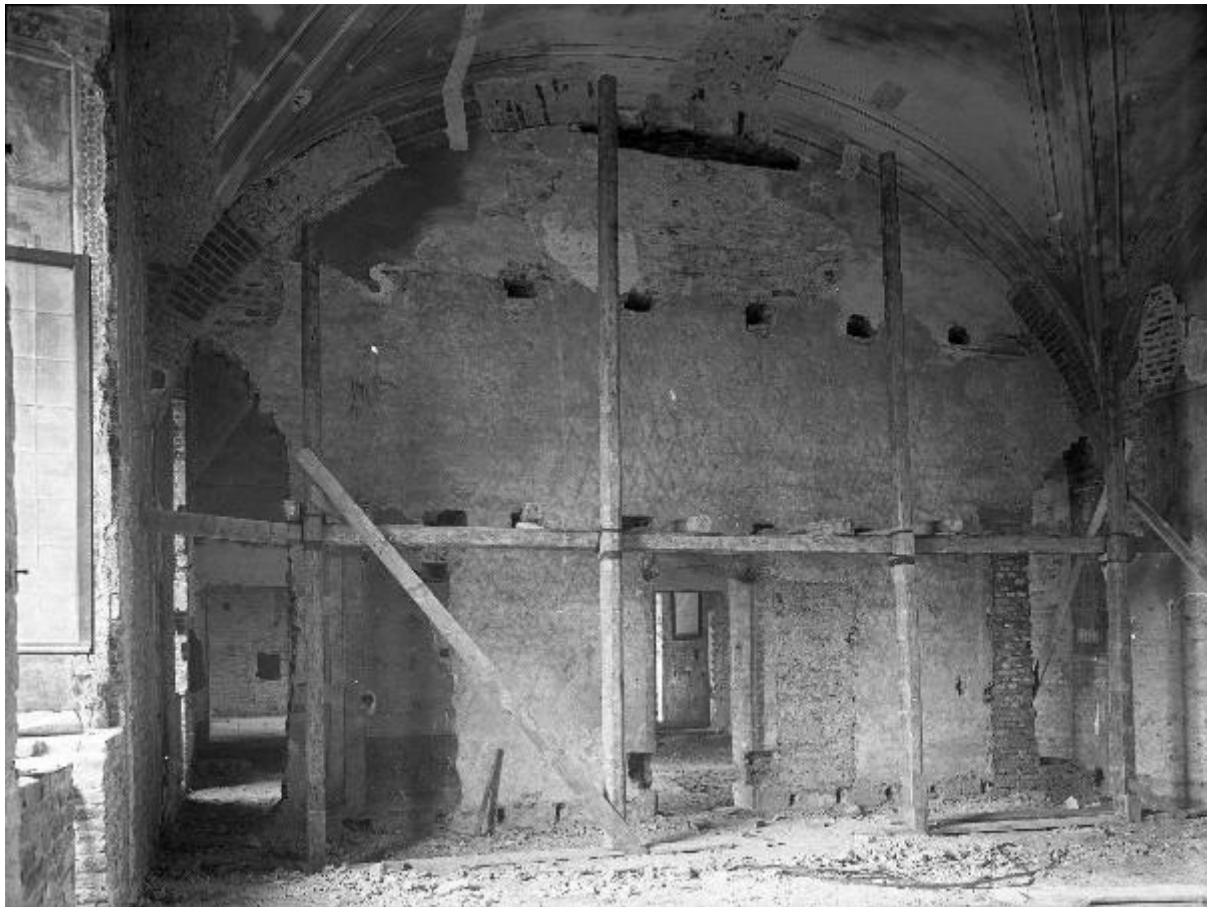


Pavia - Castello visconteo - Porticato meridionale - Sala VII - Veduta verso ovest della parete divisoria tra la prima e la seconda campata - Puntellamenti lignei

Chiolini, Guglielmo



Link risorsa: <https://www.lombardiabeniculturali.it/fotografie/schede/IMM-F0110-0000232/>

Scheda SIRBeC: <https://www.lombardiabeniculturali.it/fotografie/schede-complete/IMM-F0110-0000232/>

CODICI

Unità operativa: F0110

Numero scheda: 232

Codice scheda: IMM-F0110-0000232

Tipo di scheda: AFRLIMM

SOGGETTO

SOGGETTO

Indicazioni sul soggetto

Pavia, veduta verso ovest della parete (poi demolita), collocata tra la prima e seconda campata della Sala VII disposta lungo il porticato meridionale del Castello visconteo. Dai saggi realizzati nella muratura della parete orientale, nel punto di contatto con le pareti nord e sud, sono venuti alla luce gli affreschi trecenteschi raffiguranti San Leonardo (sud) e Santo Stefano (nord). Puntellamenti lignei e decorazioni visibili anche negli sguanci delle finestre.

Identificazione

Pavia - Castello visconteo - Porticato meridionale - Sala VII - Veduta verso ovest della parete divisoria tra la prima e la seconda campata - Puntellamenti lignei

CLASSIFICAZIONE

Altra classificazione: architettura

THESAURUS [1 / 3]

Descrittore: architettura

THESAURUS [2 / 3]

Descrittore: lavoro operaio

THESAURUS [3 / 3]

Descrittore: arte

LUOGO E DATA DELLA RIPRESA

LOCALIZZAZIONE

Stato: Italia

Regione: Lombardia

Provincia: PV

Comune: Pavia

Data: 1950 ca.

DATAZIONE GENERICA

Secolo: XX

DEFINIZIONE CULTURALE

AUTORE DELLA FOTOGRAFIA

Nome di persona o ente: Chiolini, Guglielmo

Tipo intestazione: P

Dati anagrafici/estremi cronologici: 1900-1991

Riferimento all'intervento: fotografo principale

Motivazione dell'attribuzione: iscrizione

COMPILAZIONE

COMPILAZIONE

Anno di redazione: 2013

Nome: Giordano, Nadia

Referente scientifico: Zatti, Susanna

Funzionario responsabile: Zatti, Susanna

SUPPORTO COLLEGATO: AFRLSUP - SUP-F0110-0000236 [1 / 1]

CODICI

Unità operativa: F0110

Numero scheda: 236

Codice scheda: SUP-F0110-0000236

RIFERIMENTO SCHEDA IMMAGINE

Codice IDK della scheda immagine: IMM-F0110-0000232

Tipo scheda: F

Livello ricerca: P

CODICE UNIVOCO

Codice regione: 03

Numero catalogo generale: 02143021

Ente schedatore: R03/ Musei Civici di Pavia

Ente competente: S27

OGGETTO

OGGETTO

Definizione dell'oggetto: negativo

Natura biblioteconomica dell'oggetto: m

Originalità: originale

QUANTITA'

Numero oggetti/elementi: 1

SOGGETTO

TITOLO

Titolo attribuito

Sala VII, prima campata, veduta verso ovest della parete divisoria tra la prima e la seconda campata, 1950 ca.

Specifiche titolo: del catalogatore

LOCALIZZAZIONE GEOGRAFICO-AMMINISTRATIVA

INDICAZIONE DEL CONTENITORE FISICO

Codice del contenitore fisico: 12156

Categoria del contenitore fisico: architettura

LOCALIZZAZIONE GEOGRAFICO-AMMINISTRATIVA ATTUALE

Stato: Italia

Regione: Lombardia

Provincia: PV

Nome provincia: Pavia

Codice ISTAT comune: 018110

Comune: Pavia

COLLOCAZIONE SPECIFICA

Tipologia: castello

Qualificazione: signorile

Denominazione: Castello Visconteo

Indirizzo: Viale XI febbraio, 35

Denominazione struttura conservativa - livello 1: Musei Civici di Pavia

Tipologia struttura conservativa: museo

Collocazione originaria: NO

Altra denominazione: Castello Visconteo di Pavia

ACCESSIBILITA' DEL BENE

Accessibilità: NO

ALTRE LOCALIZZAZIONI GEOGRAFICO-AMMINISTRATIVE

Tipo di localizzazione: luogo di provenienza

LOCALIZZAZIONE GEOGRAFICO-AMMINISTRATIVA

Continente: Europa

Stato: Italia

Regione: Lombardia

Provincia: PV

Comune: Pavia

COLLOCAZIONE SPECIFICA

Tipologia: palazzo

Tipologia: Casa Oppizzona

Qualificazione: privato

Denominazione spazio viabilistico: Via della Rocchetta, 29

Denominazione struttura conservativa - livello 1: Archivio fotografico Guglielmo Chiolini

Tipologia struttura conservativa: archivio

Specifiche: primo piano, ala ovest

UBICAZIONE

UBICAZIONE FOTO

Fondo: Fondo Guglielmo Chiolini

Sezione: CHL

Contenitore: M_71_25

INVENTARIO [1 / 2]

Denominazione: Inventario del materiale fotografico dell'archivio G. Chiolini di Pavia (Roberta Manara)

Data: 1999

Collocazione: deposito fototeca

INVENTARIO [2 / 2]

Denominazione: Rubrica archiviazione negativi azienda fotografica Guglielmo Chiolini anni 1915-1954 (Demetrio Muzio)

Data: 1954 post

Collocazione: deposito fototeca

Numero di inventario generale: CHL Reg1

CRONOLOGIA

CRONOLOGIA GENERICA

Secolo: XX

Frazione di secolo: metà

CRONOLOGIA SPECIFICA

Da: 1950

Validità: ca.

A: 1950

Validità: ca.

MOTIVAZIONE CRONOLOGIA

Motivazione: documentazione

DATI TECNICI

Indicazione di colore: BN

Materia e tecnica: gelatina bromuro d'argento/vetro

MISURE

Tipo misure: singola immagine

Unità di misura: mm

Altezza: 180

Larghezza: 240

Formato: 18x24

DATI ANALITICI

ISCRIZIONI

Classe di appartenenza: documentaria

Tecnica di scrittura: a penna

Posizione: sul contenitore

Trascrizione: ASCHIERI LAVORI CASTELLO

CONSERVAZIONE

STATO DI CONSERVAZIONE

Data: 2013

Stato di conservazione: buono

Indicazioni specifiche: specchio d'argento

CONDIZIONE GIURIDICA E VINCOLI

CONDIZIONE GIURIDICA

Indicazione generica: proprietà Ente pubblico territoriale

Indicazione specifica: Comune di Pavia

Indirizzo: Piazza del Municipio, 1

ACQUISIZIONE

Tipo acquisizione: esercizio di diritto di prelazione

Nome: Comune di Pavia

Data acquisizione: 2009

Luogo acquisizione: PV/ Pavia/ asta

PROVVEDIMENTI DI TUTELA

Tipo di provvedimento: DPR n. 1409/1963, art. 36

FONTI E DOCUMENTI DI RIFERIMENTO

DOCUMENTAZIONE FOTOGRAFICA

Codice univoco della risorsa: SC_F_SUP-F0110-0000236_IMG-0000973832

Genere: documentazione allegata

Tipo: fotografia digitale b/n

Autore: Giordano, Nadia

Data: 2013

Codice identificativo: CHL M_71_25_008

Collocazione del file nell'archivio locale: SIRBeC2012

Nome del file originale: CHL M_71_25_008.jpg

FONTI E DOCUMENTI

Genere: documentazione esistente

Tipo: registro inventariale

Autore: Muzio D.

Denominazione: Rubrica archiviazione negativi anni 1915-1954 azienda fotografica Guglielmo Chiolini

Data: 1954 ca.

Nome dell'archivio: Fondo Chiolini

Posizione: Deposito

Codice identificativo: CHL Reg1

Lingua: ITA

ACCESSO AI DATI

SPECIFICHE DI ACCESSO AI DATI

Profilo di accesso: 2

Motivazione: studio in corso

COMPILAZIONE

COMPILAZIONE

Anno di redazione: 2013

Nome: Giordano, Nadia

Referente scientifico: Zatti, Susanna

Funzionario responsabile: Zatti, Susanna

