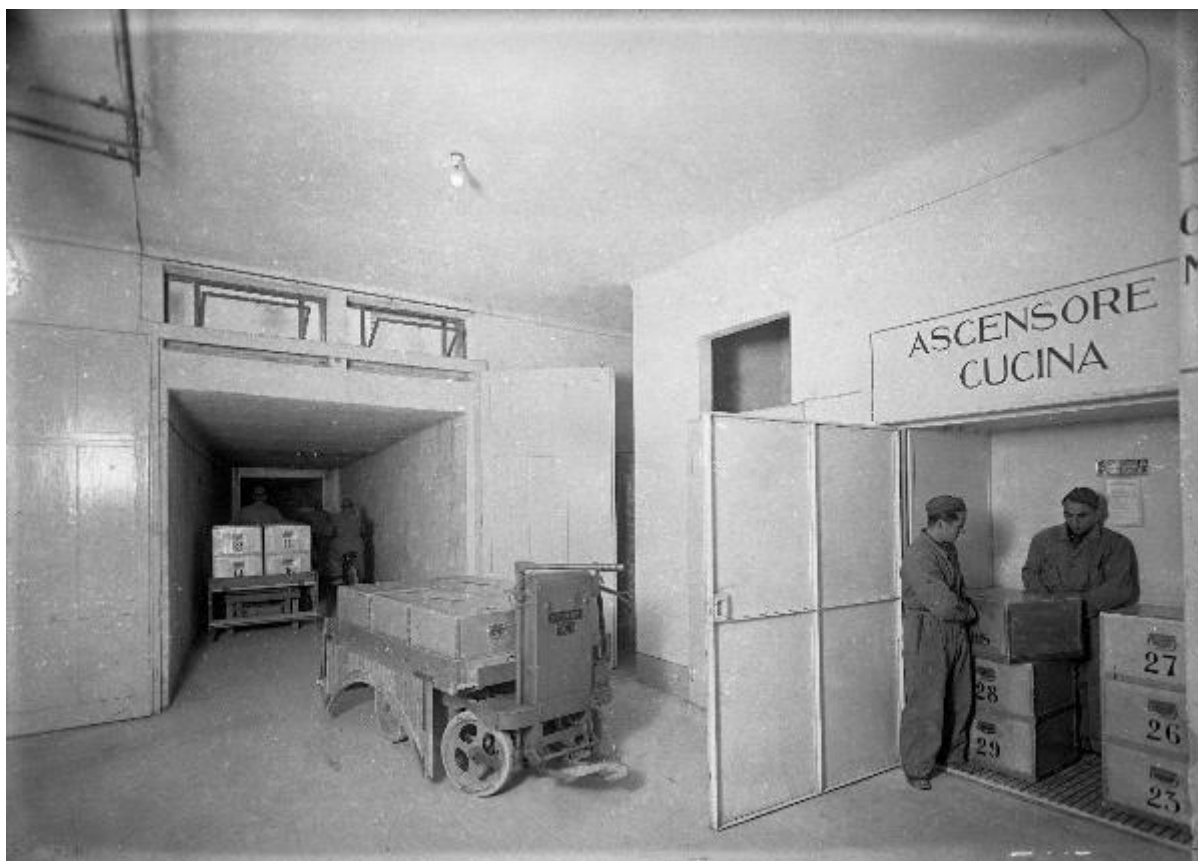


Pavia - Ospedale Policlinico San Matteo - Sotterranei della cucina centrale - Montacarichi e carrelli Tudor

Chiolini, Guglielmo



Link risorsa: <https://www.lombardiabeniculturali.it/fotografie/schede/IMM-F0110-0000309/>

Scheda SIRBeC: <https://www.lombardiabeniculturali.it/fotografie/schede-complete/IMM-F0110-0000309/>

CODICI

Unità operativa: F0110

Numero scheda: 309

Codice scheda: IMM-F0110-0000309

Tipo di scheda: AFRLIMM

SOGGETTO

SOGGETTO

Indicazioni sul soggetto

Pavia, due operai sono colti nell'atto di scaricare materiale dal montacarichi nel sotterraneo dell'Ospedale Policlinico San Matteo; sono visibili anche altri operai e due carrelli della ditta Stigler di Milano.

Identificazione: Pavia - Ospedale Policlinico San Matteo - Sotterranei della cucina centrale - Montacarichi e carrelli Tudor

CLASSIFICAZIONE

Altra classificazione: da attribuire

THESAURUS [1 / 3]

Descrittore: corpo/figura umana

THESAURUS [2 / 3]

Descrittore: lavoro operaio

THESAURUS [3 / 3]

Descrittore: macchine / utensili / strumenti di lavoro

LUOGO E DATA DELLA RIPRESA

LOCALIZZAZIONE

Stato: Italia

Regione: Lombardia

Provincia: PV

Comune: Pavia

Data: 1933

DATAZIONE GENERICA

Secolo: XX

Frazione di secolo: secondo quarto

DEFINIZIONE CULTURALE

AUTORE DELLA FOTOGRAFIA

Nome di persona o ente: Chiolini, Guglielmo

Tipo intestazione: P

Dati anagrafici/estremi cronologici: 1900-1991

Riferimento all'intervento: fotografo principale

Motivazione dell'attribuzione: iscrizione

COMPILAZIONE

COMPILAZIONE

Anno di redazione: 2013

Nome: Giordano, Nadia

Referente scientifico: Zatti, Susanna

Funzionario responsabile: Zatti, Susanna

SUPPORTO COLLEGATO: AFRLSUP - SUP-F0110-0000313 [1 / 1]

CODICI

Unità operativa: F0110

Numero scheda: 313

Codice scheda: SUP-F0110-0000313

RIFERIMENTO SCHEDA IMMAGINE

Codice IDK della scheda immagine: IMM-F0110-0000309

Tipo scheda: F

Livello ricerca: P

CODICE UNIVOCO

Codice regione: 03

Numero catalogo generale: 02143098

Ente schedatore: R03/ Musei Civici di Pavia

Ente competente: S27

OGGETTO

OGGETTO

Definizione dell'oggetto: negativo

Natura biblioteconomica dell'oggetto: m

Originalità: originale

QUANTITA'

Numero oggetti/elementi: 1

SOGGETTO

TITOLO

Titolo attribuito: Sotterranei dell'Ospedale Policlinico San Matteo

Specifiche titolo: del catalogatore

LOCALIZZAZIONE GEOGRAFICO-AMMINISTRATIVA

INDICAZIONE DEL CONTENITORE FISICO

Codice del contenitore fisico: 12156

Categoria del contenitore fisico: architettura

LOCALIZZAZIONE GEOGRAFICO-AMMINISTRATIVA ATTUALE

Stato: Italia

Regione: Lombardia

Provincia: PV

Nome provincia: Pavia

Codice ISTAT comune: 018110

Comune: Pavia

COLLOCAZIONE SPECIFICA

Tipologia: castello

Qualificazione: signorile

Denominazione: Castello Visconteo

Indirizzo: Viale XI febbraio, 35

Denominazione struttura conservativa - livello 1: Musei Civici di Pavia

Tipologia struttura conservativa: museo

Collocazione originaria: NO

Altra denominazione: Castello Visconteo di Pavia

ACCESSIBILITA' DEL BENE

Accessibilità: NO

ALTRE LOCALIZZAZIONI GEOGRAFICO-AMMINISTRATIVE

Tipo di localizzazione: luogo di provenienza

LOCALIZZAZIONE GEOGRAFICO-AMMINISTRATIVA

Continente: Europa

Stato: Italia

Regione: Lombardia

Provincia: PV

Comune: Pavia

COLLOCAZIONE SPECIFICA

Tipologia: palazzo

Tipologia: Casa Oppizzona

Qualificazione: privato

Denominazione spazio viabilistico: Via della Rocchetta, 29

Denominazione struttura conservativa - livello 1: Archivio fotografico Guglielmo Chiolini

Tipologia struttura conservativa: archivio

Specifiche: primo piano, ala ovest

UBICAZIONE

UBICAZIONE FOTO

Fondo: Fondo Guglielmo Chiolini

Sezione: CHL

Contenitore: E_24_24

INVENTARIO [1 / 2]

Denominazione: Inventario del materiale fotografico dell'archivio G. Chiolini di Pavia (Roberta Manara)

Data: 1999

Collocazione: deposito fototeca

INVENTARIO [2 / 2]

Denominazione: Rubrica archiviazione negativi azienda fotografica Guglielmo Chiolini anni 1915-1954 (Demetrio Muzio)

Data: 1954 post

Collocazione: deposito fototeca

Numero di inventario generale: CHL Reg1

CRONOLOGIA

CRONOLOGIA GENERICA

Secolo: XX

Frazione di secolo: secondo quarto

CRONOLOGIA SPECIFICA

Da: 1933

A: 1933

MOTIVAZIONE CRONOLOGIA

Motivazione: pubblicazione

Specifiche: Gnocchi L. (a cura di), L'Ospedale Policlinico S. Matteo e le cliniche universitarie, Pavia 1933, p. 124

DATI TECNICI

Indicazione di colore: BN

Materia e tecnica: gelatina bromuro d'argento/vetro

MISURE

Tipo misure: singola immagine

Unità di misura: mm

Altezza: 180

Larghezza: 240

Formato: 18x24

DATI ANALITICI

ISCRIZIONI

Classe di appartenenza: documentaria

Tecnica di scrittura: a penna

Posizione: sul contenitore

Trascrizione: POLICLINICO/ COLLEGIO SUORE-SOTTERRANEI/ SERVIZIO-IMPIANTO DISINFEZ.-CARRELLI TUDOR

CONSERVAZIONE

STATO DI CONSERVAZIONE

Data: 2013

Stato di conservazione: buono

Indicazioni specifiche: polvere/ specchio d'argento/ impronte

CONDIZIONE GIURIDICA E VINCOLI

CONDIZIONE GIURIDICA

Indicazione generica: proprietà Ente pubblico territoriale

Indicazione specifica: Comune di Pavia

Indirizzo: Piazza del Municipio, 1

ACQUISIZIONE

Tipo acquisizione: esercizio di diritto di prelazione

Nome: Comune di Pavia

Data acquisizione: 2009

Luogo acquisizione: PV/ Pavia/ asta

PROVVEDIMENTI DI TUTELA

Tipo di provvedimento: DPR n. 1409/1963, art. 36

FONTI E DOCUMENTI DI RIFERIMENTO

DOCUMENTAZIONE FOTOGRAFICA

Codice univoco della risorsa: SC_F_SUP-F0110-0000313_IMG-0000974020

Genere: documentazione allegata

Tipo: fotografia digitale b/n

Autore: Vecchio, Enrico

Data: 2013

Codice identificativo: CHL E_24_24_001

Collocazione del file nell'archivio locale: SIRBeC2013

Nome del file originale: CHL E_24_24_001.jpg

FONTI E DOCUMENTI

Genere: documentazione esistente

Tipo: registro inventariale

Autore: Muzio D.

Data: 1954 ca.

Nome dell'archivio: Fondo Chiolini

Posizione: Deposito

Codice identificativo: CHL Reg1

BIBLIOGRAFIA

Genere: bibliografia specifica

Autore: Gnocchi L. (a cura di)

Titolo libro o rivista: L'Ospedale policlinico S. Matteo e le cliniche universitarie

Luogo di edizione: Pavia

Anno di edizione: 1933

V., pp., nn.: p. 124

ACCESSO AI DATI

SPECIFICHE DI ACCESSO AI DATI

Profilo di accesso: 2

Motivazione: studio in corso

COMPILAZIONE

COMPILAZIONE

Anno di redazione: 2013

Nome: Giordano, Nadia

Referente scientifico: Zatti, Susanna

Funzionario responsabile: Zatti, Susanna

