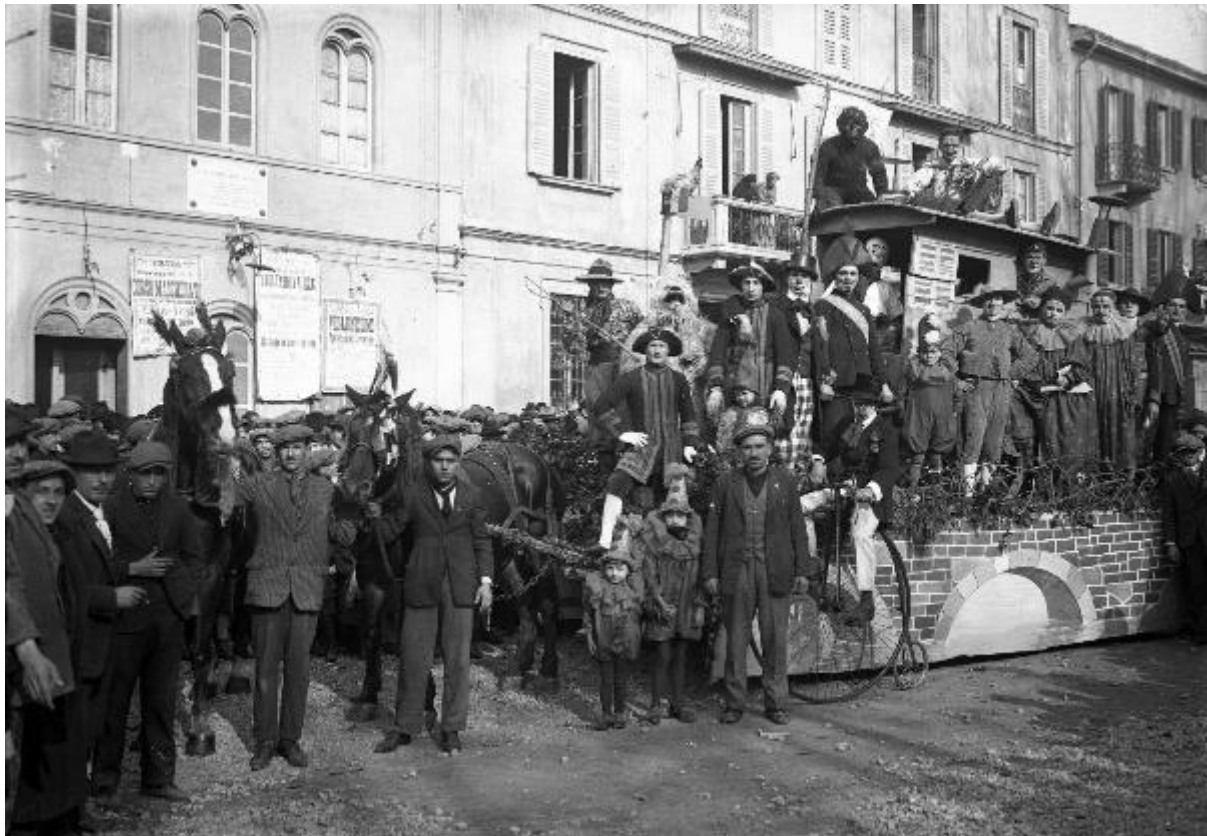


# Ritratto di gruppo mascherato - Pavia - Viale Matteotti - Scorcio del Teatro Guidi

Chiolini, Guglielmo



Link risorsa: <https://www.lombardiabeniculturali.it/fotografie/schede/IMM-F0110-0000410/>

Scheda SIRBeC: <https://www.lombardiabeniculturali.it/fotografie/schede-complete/IMM-F0110-0000410/>

## CODICI

Unità operativa: F0110

Numero scheda: 410

Codice scheda: IMM-F0110-0000410

Tipo di scheda: AFRLIMM

## SOGGETTO

### SOGGETTO

Indicazioni sul soggetto

Un gruppo di persone posa accanto ad un carro allegorico, durante il corteo carnevalesco lungo viale Matteotti (già viale Vittorio Veneto) a Pavia. Sullo sfondo uno scorcio del Teatro Guidi.

Identificazione: Ritratto di gruppo mascherato - Pavia - Viale Matteotti - Scorcio del Teatro Guidi

### CLASSIFICAZIONE

Altra classificazione: da attribuire

### THESAURUS [1 / 5]

Descrittore: corpo/figura umana

### THESAURUS [2 / 5]

Descrittore: festa

### THESAURUS [3 / 5]

Descrittore: animali

### THESAURUS [4 / 5]

Descrittore: maschera / travestimento

### THESAURUS [5 / 5]

Descrittore: architettura

## LUOGO E DATA DELLA RIPRESA

### LOCALIZZAZIONE

Stato: Italia

Regione: Lombardia

Provincia: PV

Comune: Pavia

Occasione: Corteo carnevalesco

Data: 1925-1926

## DEFINIZIONE CULTURALE

### AUTORE DELLA FOTOGRAFIA

Nome di persona o ente: Chiolini, Guglielmo

Tipo intestazione: P

Dati anagrafici/estremi cronologici: 1900-1991

Riferimento all'intervento: fotografo principale

Motivazione dell'attribuzione: iscrizione

## COMPILAZIONE

### COMPILAZIONE

Anno di redazione: 2013

Nome: Giordano, Nadia

Referente scientifico: Zatti, Susanna

Funzionario responsabile: Zatti, Susanna

## SUPPORTO COLLEGATO: AFRLSUP - SUP-F0110-0000414 [1 / 1]

### CODICI

Unità operativa: F0110

Numero scheda: 414

Codice scheda: SUP-F0110-0000414

### RIFERIMENTO SCHEDA IMMAGINE

Codice IDK della scheda immagine: IMM-F0110-0000410

Tipo scheda: F

Livello ricerca: P

### CODICE UNIVOCO

Codice regione: 03

Ente schedatore: R03/ Musei Civici di Pavia

Ente competente: S27

### OGGETTO

#### OGGETTO

Definizione dell'oggetto: negativo

Natura biblioteconomica dell'oggetto: m

Originalità: originale

#### QUANTITA'

Numero oggetti/elementi: 1

### SOGGETTO

#### TITOLO

Titolo attribuito: Corteo carnevalesco a Pavia

Specifiche titolo: del catalogatore

### LOCALIZZAZIONE GEOGRAFICO-AMMINISTRATIVA

#### INDICAZIONE DEL CONTENITORE FISICO

Codice del contenitore fisico: 12156

Categoria del contenitore fisico: architettura

#### **LOCALIZZAZIONE GEOGRAFICO-AMMINISTRATIVA ATTUALE**

Stato: Italia

Regione: Lombardia

Provincia: PV

Nome provincia: Pavia

Codice ISTAT comune: 018110

Comune: Pavia

#### **COLLOCAZIONE SPECIFICA**

Tipologia: castello

Qualificazione: signorile

Denominazione: Castello Visconteo

Indirizzo: Viale XI febbraio, 35

Denominazione struttura conservativa - livello 1: Musei Civici di Pavia

Tipologia struttura conservativa: museo

Collocazione originaria: NO

Altra denominazione: Castello Visconteo di Pavia

#### **ACCESSIBILITA' DEL BENE**

Accessibilità: NO

### **ALTRE LOCALIZZAZIONI GEOGRAFICO-AMMINISTRATIVE**

Tipo di localizzazione: luogo di provenienza

#### **LOCALIZZAZIONE GEOGRAFICO-AMMINISTRATIVA**

Continente: Europa

Stato: Italia

Regione: Lombardia

Provincia: PV

Comune: Pavia

#### **COLLOCAZIONE SPECIFICA**

Tipologia: palazzo

Tipologia: Casa Oppizzona

Qualificazione: privato

Denominazione spazio viabilistico: Via della Rocchetta, 29

Denominazione struttura conservativa - livello 1: Archivio fotografico Guglielmo Chiolini

Tipologia struttura conservativa: archivio

Specifiche: primo piano, ala ovest

## UBICAZIONE

### UBICAZIONE FOTO

Fondo: Fondo Guglielmo Chiolini

Sezione: CHL

Contenitore: L\_70\_9

### INVENTARIO

Denominazione: Inventario del materiale fotografico dell'archivio G. Chiolini di Pavia (Roberta Manara)

Data: 1999

Collocazione: deposito fototeca

## CRONOLOGIA

### CRONOLOGIA GENERICA

Secolo: XX

### CRONOLOGIA SPECIFICA

Da: 1925

Validità: ca.

A: 1926

Validità: ca.

### MOTIVAZIONE CRONOLOGIA [1 / 2]

Motivazione: analisi storica

Specifiche

"1886-1926 Teatro Guidi", in D. Vicini (a cura di), Pavia. Materiali di storia urbana. Il progetto edilizio 1840-1940, pp. 151-152.

## MOTIVAZIONE CRONOLOGIA [2 / 2]

Motivazione: data

Specifiche: Sul coperchio del contenitore è riportata la data "1925"

## DATI TECNICI

Indicazione di colore: BN

Materia e tecnica: gelatina bromuro d'argento/vetro

### MISURE

Tipo misure: singola immagine

Unità di misura: mm

Altezza: 128

Larghezza: 178

Formato: 13x18

## DATI ANALITICI

### ISCRIZIONI [1 / 2]

Classe di appartenenza: documentaria

Tecnica di scrittura: a penna

Posizione: sul contenitore

Trascrizione: CORTEO CARNEVALESCO/ STUDENTI 1925

### ISCRIZIONI [2 / 2]

Classe di appartenenza: documentaria

Tecnica di scrittura: a pennarello

Posizione: sulla lastra: lato emulsione, in alto a sinistra

Trascrizione: 7

## CONSERVAZIONE

### STATO DI CONSERVAZIONE

Data: 2013

Stato di conservazione: buono

Indicazioni specifiche: impronte / specchio d'argento / graffi

## CONDIZIONE GIURIDICA E VINCOLI

### CONDIZIONE GIURIDICA

Indicazione generica: proprietà Ente pubblico territoriale

Indicazione specifica: Comune di Pavia

Indirizzo: Piazza del Municipio, 1

### ACQUISIZIONE

Tipo acquisizione: esercizio di diritto di prelazione

Nome: Comune di Pavia

Data acquisizione: 2009

Luogo acquisizione: PV/ Pavia/ asta

### PROVVEDIMENTI DI TUTELA

Tipo di provvedimento: DPR n. 1409/1963, art. 36

## FONTI E DOCUMENTI DI RIFERIMENTO

### DOCUMENTAZIONE FOTOGRAFICA

Codice univoco della risorsa: SC\_F\_SUP-F0110-0000414\_IMG-0000974210

Genere: documentazione allegata

Tipo: fotografia digitale b/n

Autore: Vecchio, Enrico

Data: 2013

Codice identificativo: CHL L\_70\_9\_004

Collocazione del file nell'archivio locale: SIRBeC2013BandoDelleIdee

Nome del file originale: CHL L\_70\_9\_004.jpg

### FONTI E DOCUMENTI

Genere: documentazione esistente

Tipo: registro inventariale

Autore: Muzio D.

Data: 1954 ca.



Nome dell'archivio: Fondo Chiolini

Posizione: Deposito

Codice identificativo: CHL Reg1

## ACCESSO AI DATI

### SPECIFICHE DI ACCESSO AI DATI

Profilo di accesso: 2

Motivazione: studio in corso

## COMPILAZIONE

### COMPILAZIONE

Anno di redazione: 2013

Nome: Giordano, Nadia

Referente scientifico: Zatti, Susanna

Funzionario responsabile: Zatti, Susanna

