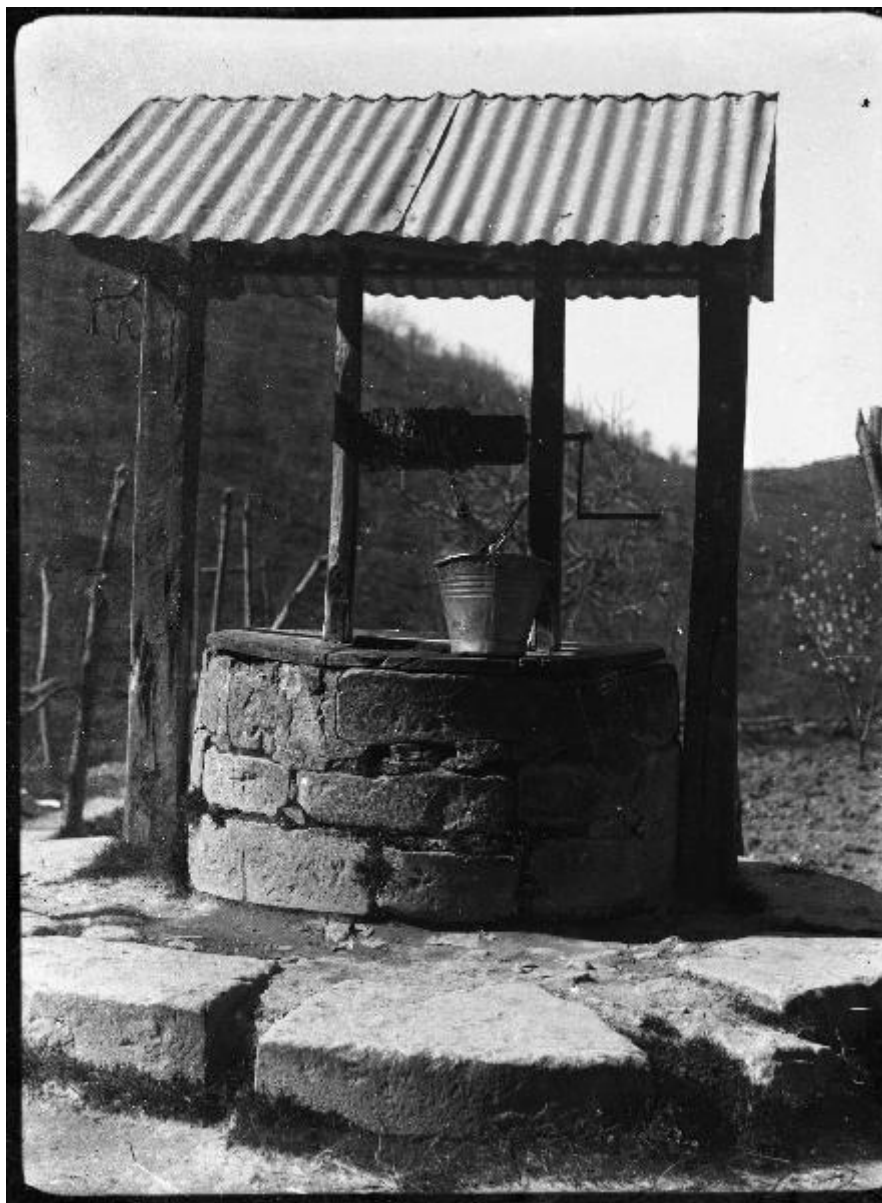


## **Ponte Nizza - Eremo di S. Alberto di Butrio - Chiostro - Pozzo con secchio - Colline sullo sfondo**

**Chiolini, Guglielmo**



Link risorsa: <https://www.lombardiabeniculturali.it/fotografie/schede/IMM-F0110-0000646/>

Scheda SIRBeC: <https://www.lombardiabeniculturali.it/fotografie/schede-complete/IMM-F0110-0000646/>

## CODICI

Unità operativa: F0110

Numero scheda: 646

Codice scheda: IMM-F0110-0000646

Tipo di scheda: AFRLIMM

## SOGGETTO

### SOGGETTO

Indicazioni sul soggetto

Il pozzo è collocato al centro del chiostro dell'Eremo di S. Alberto di Butrio; fanno da sfondo le colline dell'Oltrepò pavese.

Identificazione: Ponte Nizza - Eremo di S. Alberto di Butrio - Chiostro - Pozzo con secchio - Colline sullo sfondo

### CLASSIFICAZIONE

Altra classificazione: da attribuire

### THESAURUS

Descrittore: luoghi di culto

## LUOGO E DATA DELLA RIPRESA

### LOCALIZZAZIONE

Stato: Italia

Regione: Lombardia

Provincia: PV

Comune: Ponte Nizza

Occasione

È verosimile ipotizzare che le foto conservate nei contenitori C\_3\_4 e C\_3\_5 siano state realizzate da Guglielmo Chiolini in occasione del 50° anniversario della cecità di Frate Ave Maria, quindi databili al 1962.

Data: 1962 ca.

### DATAZIONE GENERICA

Secolo: XX

Frazione di secolo: metà

## DEFINIZIONE CULTURALE

### AUTORE DELLA FOTOGRAFIA

Nome di persona o ente: Chiolini, Guglielmo

Tipo intestazione: P

Dati anagrafici/estremi cronologici: 1900-1991

Riferimento all'intervento: fotografo principale

Motivazione dell'attribuzione: iscrizione

## COMPILAZIONE

### COMPILAZIONE

Anno di redazione: 2014

Nome: Giordano, Nadia

Referente scientifico: Zatti, Susanna

Funzionario responsabile: Zatti, Susanna

## SUPPORTO COLLEGATO: AFRLSUP - SUP-F0110-0000699 [1 / 1]

### CODICI

Unità operativa: F0110

Numero scheda: 699

Codice scheda: SUP-F0110-0000699

### RIFERIMENTO SCHEDA IMMAGINE

Codice IDK della scheda immagine: IMM-F0110-0000646

Tipo scheda: F

Livello ricerca: P

### CODICE UNIVOCO

Codice regione: 03

Numero catalogo generale: 02146114

Ente schedatore: R03/ Musei Civici di Pavia

Ente competente: S27

### OGGETTO

#### OGGETTO

Definizione dell'oggetto: negativo

Natura biblioteconomica dell'oggetto: m

Originalità: originale

#### QUANTITA'

Numero oggetti/elementi: 1

### SOGGETTO

#### TITOLO

Titolo attribuito: Pozzo dell'Eremo di Sant'Alberto di Butrio.

Specifiche titolo: del catalogatore

### LOCALIZZAZIONE GEOGRAFICO-AMMINISTRATIVA

### **INDICAZIONE DEL CONTENITORE FISICO**

Codice del contenitore fisico: 12156

Categoria del contenitore fisico: architettura

### **LOCALIZZAZIONE GEOGRAFICO-AMMINISTRATIVA ATTUALE**

Stato: Italia

Regione: Lombardia

Provincia: PV

Nome provincia: Pavia

Codice ISTAT comune: 018110

Comune: Pavia

### **COLLOCAZIONE SPECIFICA**

Tipologia: castello

Qualificazione: signorile

Denominazione: Castello Visconteo

Indirizzo: Viale XI febbraio, 35

Denominazione struttura conservativa - livello 1: Musei Civici di Pavia

Tipologia struttura conservativa: museo

Collocazione originaria: NO

Altra denominazione: Castello Visconteo di Pavia

### **ACCESSIBILITA' DEL BENE**

Accessibilità: NO

## **ALTRE LOCALIZZAZIONI GEOGRAFICO-AMMINISTRATIVE**

Tipo di localizzazione: luogo di provenienza

### **LOCALIZZAZIONE GEOGRAFICO-AMMINISTRATIVA**

Continente: Europa

Stato: Italia

Regione: Lombardia

Provincia: PV

Comune: Pavia

## COLLOCAZIONE SPECIFICA

Tipologia: palazzo

Tipologia: Casa Oppizzona

Qualificazione: privato

Denominazione spazio viabilistico: Via della Rocchetta, 29

Denominazione struttura conservativa - livello 1: Archivio fotografico Guglielmo Chiolini

Tipologia struttura conservativa: archivio

Specifiche: primo piano, ala ovest

## UBICAZIONE

### UBICAZIONE FOTO

Fondo: Fondo Guglielmo Chiolini

Sezione: CHL

Contenitore: C\_3\_5

### INVENTARIO [1 / 2]

Denominazione: Inventario del materiale fotografico dell'archivio G. Chiolini di Pavia (Roberta Manara)

Data: 1999

Collocazione: deposito fototeca

### INVENTARIO [2 / 2]

Denominazione: Rubrica archiviazione negativi azienda fotografica Guglielmo Chiolini anni 1915-1954 (Demetrio Muzio)

Data: 1954 post

Collocazione: deposito fototeca

Numero di inventario generale: CHL Reg1

## CRONOLOGIA

### CRONOLOGIA GENERICA

Secolo: XX

Frazione di secolo: metà

### CRONOLOGIA SPECIFICA

Da: 1950

Validità: (?)

A: 1964

Validità: ante

### **MOTIVAZIONE CRONOLOGIA [1 / 2]**

Motivazione: analisi storica

Specifiche

È verosimile ipotizzare che le foto conservate nei contenitori C\_3\_4 e C\_3\_5 siano state realizzate da Guglielmo Chiolini in occasione del 50° anniversario della cecità di Frate Ave Maria, quindi databili al 1962.

### **MOTIVAZIONE CRONOLOGIA [2 / 2]**

Motivazione: analisi storica

## **DATI TECNICI**

Indicazione di colore: BN

Materia e tecnica: gelatina bromuro d'argento/vetro

### **MISURE**

Tipo misure: vetro

Unità di misura: mm

Altezza: 90

Larghezza: 120

Formato: 9x12

## **DATI ANALITICI**

### **ISCRIZIONI**

Classe di appartenenza: documentaria

Tecnica di scrittura: a penna

Posizione: sul contenitore

Trascrizione: S. ALBERTO DI BUTRIO

## **CONSERVAZIONE**

### **STATO DI CONSERVAZIONE**

Riferimento alla parte: sulla superficie della lastra

Data: 2014

Stato di conservazione: buono

Indicazioni specifiche: specchio d'argento/ impronte/ polvere

## CONDIZIONE GIURIDICA E VINCOLI

### CONDIZIONE GIURIDICA

Indicazione generica: proprietà Ente pubblico territoriale

Indicazione specifica: Comune di Pavia

Indirizzo: Piazza del Municipio, 1

### ACQUISIZIONE

Tipo acquisizione: esercizio di diritto di prelazione

Nome: Comune di Pavia

Data acquisizione: 2009

Luogo acquisizione: PV/ Pavia/ asta

### PROVVEDIMENTI DI TUTELA

Tipo di provvedimento: DPR n. 1409/1963, art. 36

## FONTI E DOCUMENTI DI RIFERIMENTO

### DOCUMENTAZIONE FOTOGRAFICA

Codice univoco della risorsa: SC\_F\_SUP-F0110-0000699\_IMG-0000974795

Genere: documentazione allegata

Tipo: fotografia digitale b/n

Autore: Vecchio, Enrico

Data: 2014

Codice identificativo: CHL C\_3\_5\_005

Collocazione del file nell'archivio locale: SIRBeCFrancigena

Nome del file originale: CHL C\_3\_5\_005.jpg

### FONTI E DOCUMENTI

Genere: documentazione esistente

Tipo: registro inventariale



Autore: Muzio D.

Denominazione: Rubrica archiviazione negativi anni 1915-1954 azienda fotografica Guglielmo Chiolini

Data: 1954 ca.

Nome dell'archivio: Fondo Chiolini

Posizione: Deposito

Codice identificativo: CHL Reg1

Lingua: ITA

## ACCESSO AI DATI

### SPECIFICHE DI ACCESSO AI DATI

Profilo di accesso: 2

Motivazione: studio in corso

## COMPILAZIONE

### COMPILAZIONE

Anno di redazione: 2014

Nome: Giordano, Nadia

Referente scientifico: Zatti, Susanna

Funzionario responsabile: Zatti, Susanna

