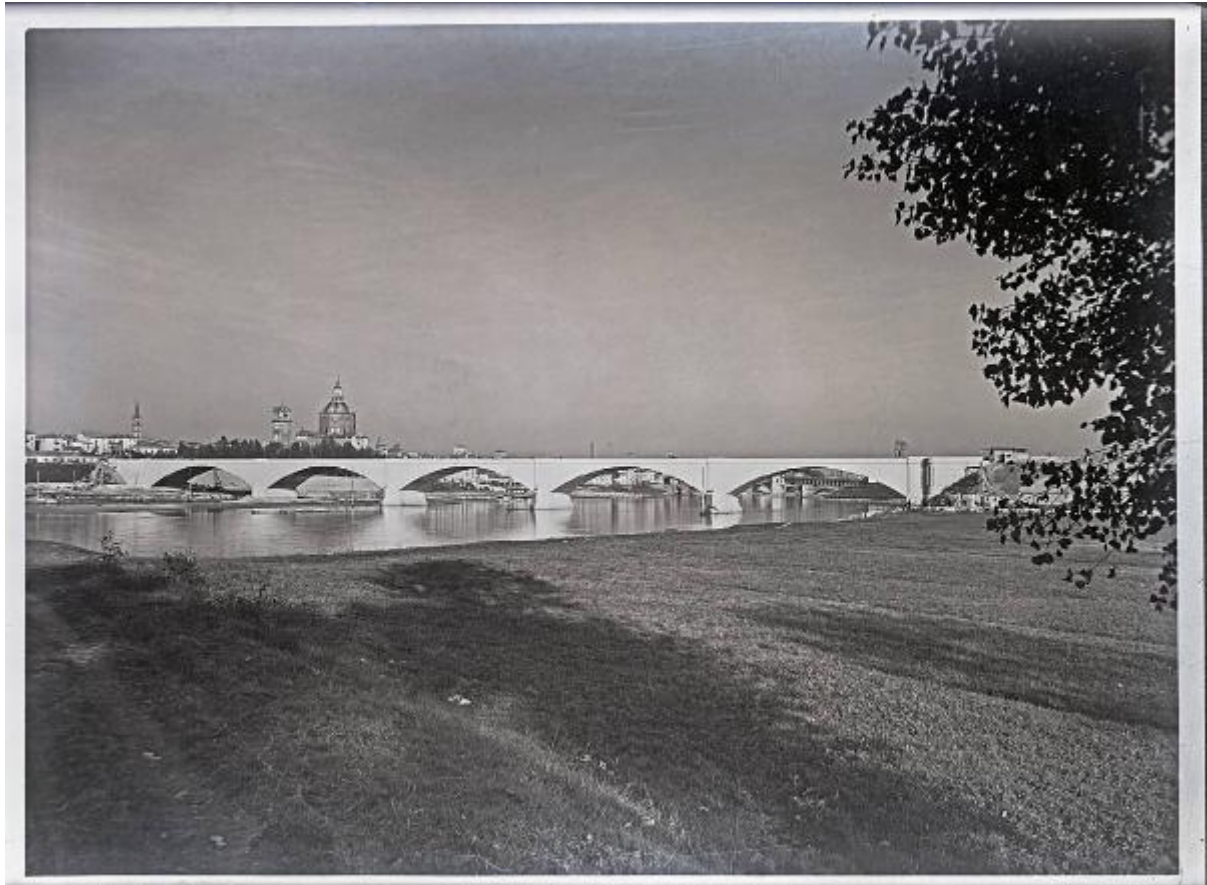


Pavia - Ponte della Libertà (già del'Impero)

Chiolini, Guglielmo (attr.)



Link risorsa: <https://www.lombardiabeniculturali.it/fotografie/schede/IMM-F0150-000007/>

Scheda SIRBeC: <https://www.lombardiabeniculturali.it/fotografie/schede-complete/IMM-F0150-000007/>

CODICI

Unità operativa: F0150

Numero scheda: 7

Codice scheda: IMM-F0150-0000007

Tipo di scheda: AFRLIMM

SOGGETTO

SOGGETTO

Indicazioni sul soggetto: Pavia, Ponte dell'Impero (già del'Impero) ripreso da sud-ovest

Identificazione: Pavia - Ponte della Libertà (già del'Impero)

CLASSIFICAZIONE

Altra classificazione: paesaggio

THESAURUS [1 / 2]

Descrittore: architettura

THESAURUS [2 / 2]

Descrittore: ambiente naturale

LUOGO E DATA DELLA RIPRESA

LOCALIZZAZIONE

Stato: Italia

Regione: Lombardia

Provincia: PV

Comune: Pavia

DATAZIONE GENERICA

Secolo: XX

DATAZIONE SPECIFICA

Da: 1936

Validità: post

A: 1954

Validità: ante

DEFINIZIONE CULTURALE

AUTORE DELLA FOTOGRAFIA

Nome di persona o ente: Chiolini, Guglielmo

Tipo intestazione: P

Dati anagrafici/estremi cronologici: 1900-1991

Riferimento all'autore: attr.

Riferimento all'intervento: fotografo principale

Motivazione dell'attribuzione: analisi storica

COMPILAZIONE

COMPILAZIONE

Anno di redazione: 2010

Nome: Manara, Roberta

Referente scientifico: Zatti, Susanna

Funzionario responsabile: Zatti, Susanna

SUPPORTO COLLEGATO: AFRLSUP - SUP-F0150-0000007 [1 / 1]

CODICI

Unità operativa: F0150

Numero scheda: 7

Codice scheda: SUP-F0150-0000007

RIFERIMENTO SCHEDA IMMAGINE

Codice IDK della scheda immagine: IMM-F0150-0000007

Tipo scheda: F

Livello ricerca: P

CODICE UNIVOCO

Codice regione: 03

Numero catalogo generale: 02138942

Ente schedatore: R03/ Musei Civici di Pavia

Ente competente: S27

OGGETTO

OGGETTO

Definizione dell'oggetto: negativo

Natura biblioteconomica dell'oggetto: m

Originalità: riproduzione

QUANTITA'

Numero oggetti/elementi: 2

SOGGETTO

TITOLO

Titolo attribuito: Pavia, Ponte della Libertà (già dell'Impero) ripreso da sud-ovest

Specifiche titolo: del catalogatore

LOCALIZZAZIONE GEOGRAFICO-AMMINISTRATIVA

INDICAZIONE DEL CONTENITORE FISICO

Codice del contenitore fisico: 12156

Categoria del contenitore fisico: architettura

LOCALIZZAZIONE GEOGRAFICO-AMMINISTRATIVA ATTUALE

Stato: Italia

Regione: Lombardia

Provincia: PV

Nome provincia: Pavia

Codice ISTAT comune: 018110

Comune: Pavia

COLLOCAZIONE SPECIFICA

Tipologia: castello

Qualificazione: signorile

Denominazione: Castello Visconteo

Indirizzo: Viale XI febbraio, 35

Denominazione struttura conservativa - livello 1: Musei Civici di Pavia

Tipologia struttura conservativa: museo

Collocazione originaria: NO

Altra denominazione: Castello Visconteo di Pavia

ACCESSIBILITA' DEL BENE

Accessibilità: NO

ALTRE LOCALIZZAZIONI GEOGRAFICO-AMMINISTRATIVE

Tipo di localizzazione: luogo di provenienza

LOCALIZZAZIONE GEOGRAFICO-AMMINISTRATIVA

Continente: Europa

Stato: Italia

Regione: Lombardia

Provincia: PV

Comune: Pavia

COLLOCAZIONE SPECIFICA

Tipologia: palazzo

Tipologia: Casa Opizzona

Qualificazione: privato

Denominazione spazio viabilistico: Via della Rocchetta

Denominazione struttura conservativa - livello 1: Archivio fotografico Chiolini Guglielmo

Tipologia struttura conservativa: archivio

Specifiche: primo piano, ala ovest

UBICAZIONE

UBICAZIONE FOTO

Fondo: Fondo Guglielmo Chiolini

Sezione: CHL

Contenitore: A_25_2

INVENTARIO [1 / 2]

Denominazione: Inventario del materiale fotografico dell'archivio G. Chiolini di Pavia (Roberta Manara)

Data: 1999

Collocazione: deposito fototeca

INVENTARIO [2 / 2]

Denominazione: Rubrica archiviazione negativi azienda fotografica Guglielmo Chiolini anni 1915-1954 (Demetrio Muzio)

Data: 1954 ca.

Collocazione: deposito fototeca

Numero di inventario generale: CHLReg1

CRONOLOGIA

CRONOLOGIA GENERICA

Secolo: XX

CRONOLOGIA SPECIFICA

Da: 1936

Validità: post

A: 1954

Validità: ante

MOTIVAZIONE CRONOLOGIA

Motivazione: analisi storica

Specifiche

Rubrica archiviazione negativi anni 1915-1954 azienda fotografica Guglielmo Chiolini; inaugurazione ponte 1936

DATI TECNICI

Indicazione di colore: BN

Materia e tecnica: gelatina bromuro d'argento/vetro

MISURE

Tipo misure: vetro

Unità di misura: cm

Formato: 10x15

DATI ANALITICI

ISCRIZIONI

Classe di appartenenza: documentaria

Tecnica di scrittura: a penna - lettere capitali

Posizione: sul contenitore

Trascrizione: VEDUTE PAVIA/ NEGATIVI 10X15

CONSERVAZIONE

STATO DI CONSERVAZIONE

Data: 2010

Stato di conservazione: discreto

Indicazioni specifiche: impronte/ microorganismi/ specchio d'argento/ sollevamenti

CONDIZIONE GIURIDICA E VINCOLI

CONDIZIONE GIURIDICA

Indicazione generica: proprietà Ente pubblico territoriale

Indicazione specifica: Comune di Pavia

Indirizzo: Piazza del Municipio, 1

ACQUISIZIONE

Tipo acquisizione: esercizio di diritto di prelazione

Nome: Comune di Pavia

Data acquisizione: 2009

Luogo acquisizione: Pv/ Pavia/ asta

PROVVEDIMENTI DI TUTELA

Tipo di provvedimento: DPR n. 1409/1963, art. 36

FONTI E DOCUMENTI DI RIFERIMENTO

DOCUMENTAZIONE FOTOGRAFICA

Codice univoco della risorsa: SC_F_SUP-F0150-0000007_IMG-0000973406

Genere: documentazione allegata

Tipo: matrice digitale b/n

Autore: Chiesa, Flavio

Data: 2010

Codice identificativo: A.25.2.4

Collocazione del file nell'archivio locale: SIRBeCImm

Nome del file originale: A.25.2.4.jpg

FONTI E DOCUMENTI

Genere: documentazione esistente

Tipo: registro inventariale

Autore: Muzio D.

Denominazione: Rubrica archiviazione negativi anni 1915-1954 azienda fotografica Guglielmo Chiolini

Data: 1954 ca.

Nome dell'archivio: Fondo Chiolini

Posizione: Deposito

Codice identificativo: CHLReg1

BIBLIOGRAFIA

Genere: bibliografia specifica

Autore: Zatti S. (a cura di)

Titolo libro o rivista: Guglielmo Chiolini (1900-1991). Paesaggi fotografici

Luogo di edizione: Firenze

Anno di edizione: 2011

V., pp., nn.: p. 63

MOSTRE

Titolo: Guglielmo Chiolini (1900-1991). Paesaggi fotografici

Luogo, sede espositiva, data: Pavia, Castello Visconteo, 28 novembre 2010 - 27 febbraio 2011

COMPILAZIONE

COMPILAZIONE

Anno di redazione: 2010

Nome: Manara, Roberta

Referente scientifico: Zatti, Susanna

Funzionario responsabile: Zatti, Susanna

