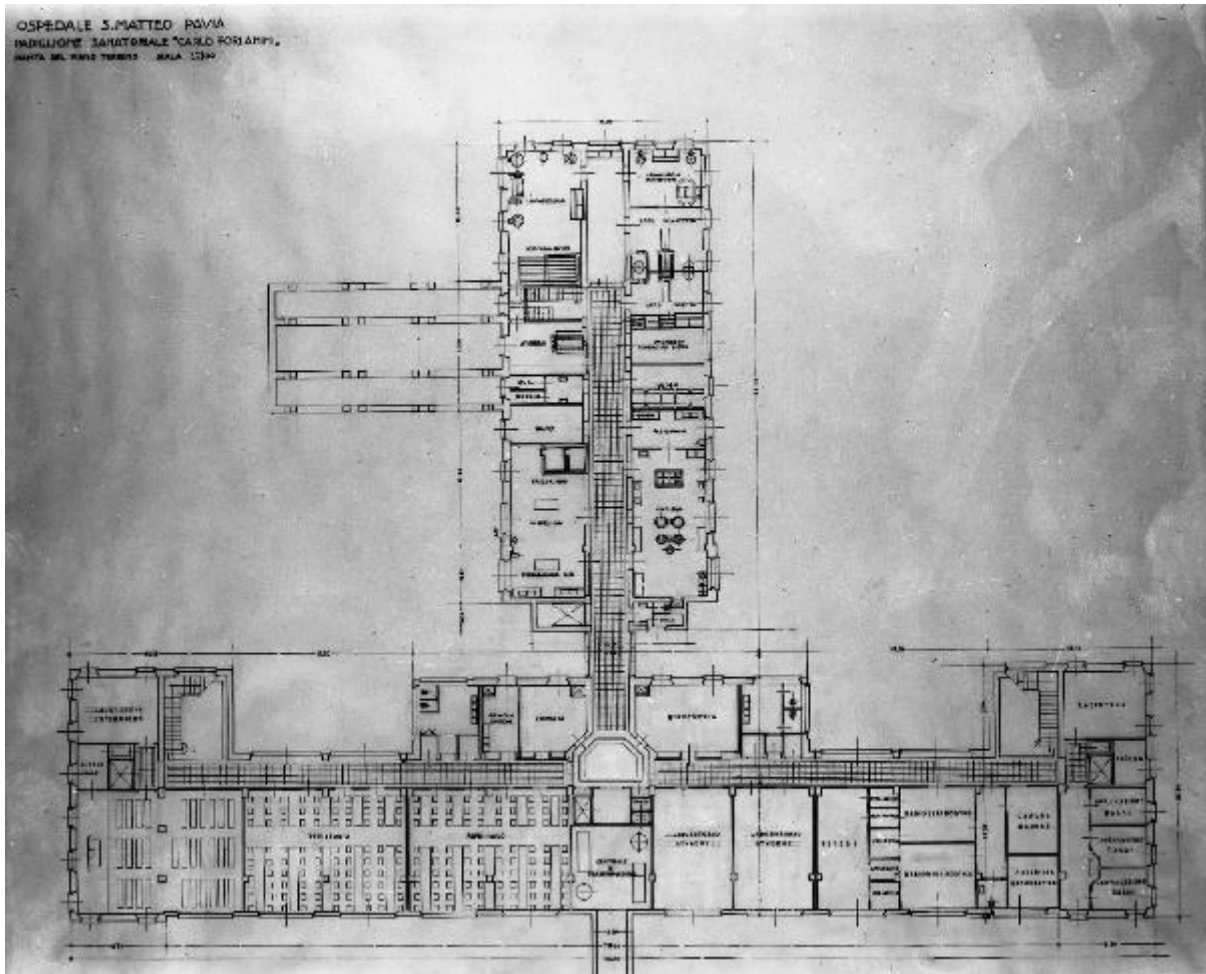


# Pavia - Via Taramelli - Policlinico San Matteo - Istituto "Carlo Forlanini" - palazzo - planimetria

Chiolini, Guglielmo (attr.)



Link risorsa: <https://www.lombardiabeniculturali.it/fotografie/schede/IMM-F0150-0000525/>

Scheda SIRBeC: <https://www.lombardiabeniculturali.it/fotografie/schede-complete/IMM-F0150-0000525/>

## CODICI

Unità operativa: F0150

Numero scheda: 525

Codice scheda: IMM-F0150-0000525

Tipo di scheda: AFRLIMM

## SOGGETTO

### SOGGETTO

Indicazioni sul soggetto

Pavia, Policlinico San Matteo, Padiglione Sanatoriale "Carlo Forlanini, via Taramelli: planimetria del piano terreno (scala 1:100) del complesso della nuova area "Forlanini"

Identificazione: Pavia - Via Taramelli - Policlinico San Matteo - Istituto "Carlo Forlanini" - palazzo - planimetria

### CLASSIFICAZIONE

Altra classificazione: architettura

### THESAURUS [1 / 3]

Descrittore: medicina / farmacopea

### THESAURUS [2 / 3]

Descrittore: città

### THESAURUS [3 / 3]

Descrittore: architettura

## LUOGO E DATA DELLA RIPRESA

### LOCALIZZAZIONE

Stato: Italia

Regione: Lombardia

Provincia: PV

Comune: Pavia

### DATAZIONE GENERICA

Secolo: XX

### DATAZIONE SPECIFICA

Da: 1938

Validità: ca.

A: 1938

Validità: ca.

## DEFINIZIONE CULTURALE

### AUTORE DELLA FOTOGRAFIA

Nome di persona o ente: Chiolini, Guglielmo

Tipo intestazione: P

Dati anagrafici/estremi cronologici: 1900-1991

Riferimento all'autore: attr.

Riferimento all'intervento: fotografo principale

Motivazione dell'attribuzione: analisi storica

## COMPILAZIONE

### COMPILAZIONE

Anno di redazione: 2013

Nome: Manara, Roberta

Referente scientifico: Zatti, Susanna

Funzionario responsabile: Zatti, Susanna

**SUPPORTO COLLEGATO: AFRLSUP - SUP-F0150-0000525 [1 / 1]**

**CODICI**

Unità operativa: F0150

Numero scheda: 525

Codice scheda: SUP-F0150-0000525

**RIFERIMENTO SCHEDA IMMAGINE**

Codice IDK della scheda immagine: IMM-F0150-0000525

Tipo scheda: F

Livello ricerca: P

**CODICE UNIVOCO**

Codice regione: 03

Ente schedatore: S203

Ente competente: S27

**OGGETTO**

**OGGETTO**

Definizione dell'oggetto: negativo

Natura biblioteconomica dell'oggetto: m

Originalità: originale

**QUANTITA'**

Numero oggetti/elementi: 1

**SOGGETTO**

**TITOLO**

Titolo attribuito

Planimetria del piano terreno del Padiglione Sanatoriale "Carlo Forlanini" del Policlinico San Matteo di Pavia

Specifiche titolo: del catalogatore

**LOCALIZZAZIONE GEOGRAFICO-AMMINISTRATIVA**

**INDICAZIONE DEL CONTENITORE FISICO**

Codice del contenitore fisico: 12156

Categoria del contenitore fisico: architettura

#### **LOCALIZZAZIONE GEOGRAFICO-AMMINISTRATIVA ATTUALE**

Stato: Italia

Regione: Lombardia

Provincia: PV

Nome provincia: Pavia

Codice ISTAT comune: 018110

Comune: Pavia

#### **COLLOCAZIONE SPECIFICA**

Tipologia: castello

Qualificazione: signorile

Denominazione: Castello Visconteo

Indirizzo: Viale XI febbraio, 35

Denominazione struttura conservativa - livello 1: Musei Civici di Pavia

Tipologia struttura conservativa: museo

Collocazione originaria: NO

Altra denominazione: Castello Visconteo di Pavia

#### **ACCESSIBILITA' DEL BENE**

Accessibilità: NO

### **ALTRE LOCALIZZAZIONI GEOGRAFICO-AMMINISTRATIVE**

Tipo di localizzazione: luogo di provenienza

#### **LOCALIZZAZIONE GEOGRAFICO-AMMINISTRATIVA**

Continente: Europa

Stato: Italia

Regione: Lombardia

Provincia: PV

Comune: Pavia

#### **COLLOCAZIONE SPECIFICA**

Tipologia: palazzo

Tipologia: Casa Opizzona

Qualificazione: privato

Denominazione spazio viabilistico: Via della Rocchetta

Denominazione struttura conservativa - livello 1: Archivio fotografico Chiolini Guglielmo

Tipologia struttura conservativa: archivio

Specifiche: primo piano, ala ovest

## UBICAZIONE

### UBICAZIONE FOTO

Fondo: Fondo Guglielmo Chiolini

Sezione: CHL

Contenitore: E\_24\_30

### INVENTARIO [1 / 2]

Denominazione: Inventario del materiale fotografico dell'archivio G. Chiolini di Pavia (Roberta Manara)

Data: 1999

Collocazione: deposito fototeca

### INVENTARIO [2 / 2]

Denominazione: Rubrica archiviazione negativi azienda fotografica Guglielmo Chiolini anni 1915-1954 (Demetrio Muzio)

Data: 1954 ca.

Collocazione: deposito fototeca

Numero di inventario generale: CHLReg1

## CRONOLOGIA

### CRONOLOGIA GENERICA

Secolo: XX

### CRONOLOGIA SPECIFICA

Da: 1938

Validità: ca.

A: 1938

Validità: ca.

### **MOTIVAZIONE CRONOLOGIA**

Motivazione: contesto

Specifiche: sulle vedute prospettiche compaiono le date 7 e 10 MAGGIO 1938-XVI

## **DATI TECNICI**

Indicazione di colore: BN

Materia e tecnica: gelatina bromuro d'argento/vetro

Specifiche tecniche: mascheratura con carta nera lungo i margini lato emulsione

### **MISURE**

Tipo misure: vetro

Unità di misura: cm

Formato: 18x24

## **DATI ANALITICI**

### **ISCRIZIONI**

Classe di appartenenza: documentaria

Tecnica di scrittura: a penna - lettere capitali

Posizione: sul contenitore

Trascrizione: OSPED. S. MATTEO - RIPR. DIS. FORLANINI e CASE COLONICHE

## **CONSERVAZIONE**

### **STATO DI CONSERVAZIONE**

Data: 2013

Stato di conservazione: buono

Indicazioni specifiche: impronte/ microorganismi/ specchio d'argento

## **CONDIZIONE GIURIDICA E VINCOLI**

### **CONDIZIONE GIURIDICA**

Indicazione generica: proprietà Ente pubblico territoriale

Indicazione specifica: Comune di Pavia

Indirizzo: Piazza del Municipio, 1

### **ACQUISIZIONE**

Tipo acquisizione: esercizio di diritto di prelazione

Nome: Comune di Pavia

Data acquisizione: 2009

Luogo acquisizione: Pv/ Pavia/ asta

### **PROVVEDIMENTI DI TUTELA**

Tipo di provvedimento: DPR n. 1409/1963, art. 36

## **FONTI E DOCUMENTI DI RIFERIMENTO**

### **DOCUMENTAZIONE FOTOGRAFICA**

Codice univoco della risorsa: SC\_F\_SUP-F0150-0000525\_IMG-0000974471

Genere: documentazione allegata

Tipo: matrice digitale b/n

Data: 2013

Codice identificativo: MuseiCiviciPVE\_24\_30\_003

Collocazione del file nell'archivio locale: SIRBeCImm

Nome del file originale: MuseiCiviciPVE\_24\_30\_003.JPG

### **FONTI E DOCUMENTI**

Genere: documentazione esistente

Tipo: registro inventariale

Autore: Muzio D.

Denominazione: Rubrica archiviazione negativi anni 1915-1954 azienda fotografica Guglielmo Chiolini

Data: 1954 ca.

Nome dell'archivio: Fondo Chiolini

Posizione: Deposito

Codice identificativo: CHLReg1

### **BIBLIOGRAFIA [1 / 4]**

Genere: bibliografia di confronto



Autore: Erba L.

Titolo libro o rivista: Guida storico-artistica dell'Università di Pavia

Luogo di edizione: Pavia

Anno di edizione: 1976

V., pp., nn.: pp.153-155

**BIBLIOGRAFIA [2 / 4]**

Genere: bibliografia di confronto

Autore: AA.VV.

Titolo libro o rivista: Pavia. Materiali di storia urbana. Il progetto edilizio 1840-1940

Luogo di edizione: Pavia

Anno di edizione: 1988

V., pp., nn.: p.63

**BIBLIOGRAFIA [3 / 4]**

Genere: bibliografia di confronto

Autore: Erba L.

Titolo libro o rivista: Alma Ticinensis Universitas

Luogo di edizione: Pavia

Anno di edizione: 1990

V., pp., nn.: pp.82-89

**BIBLIOGRAFIA [4 / 4]**

Genere: bibliografia di confronto

Autore: Zannetti, D.

Titolo libro o rivista: L'Ospedale San Matteo di Pavia

Luogo di edizione: Milano

Anno di edizione: 1994

## COMPILAZIONE

### COMPILAZIONE

Anno di redazione: 2013

Nome: Manara, Roberta

Referente scientifico: Zatti, Susanna

Funzionario responsabile: Zatti, Susanna

