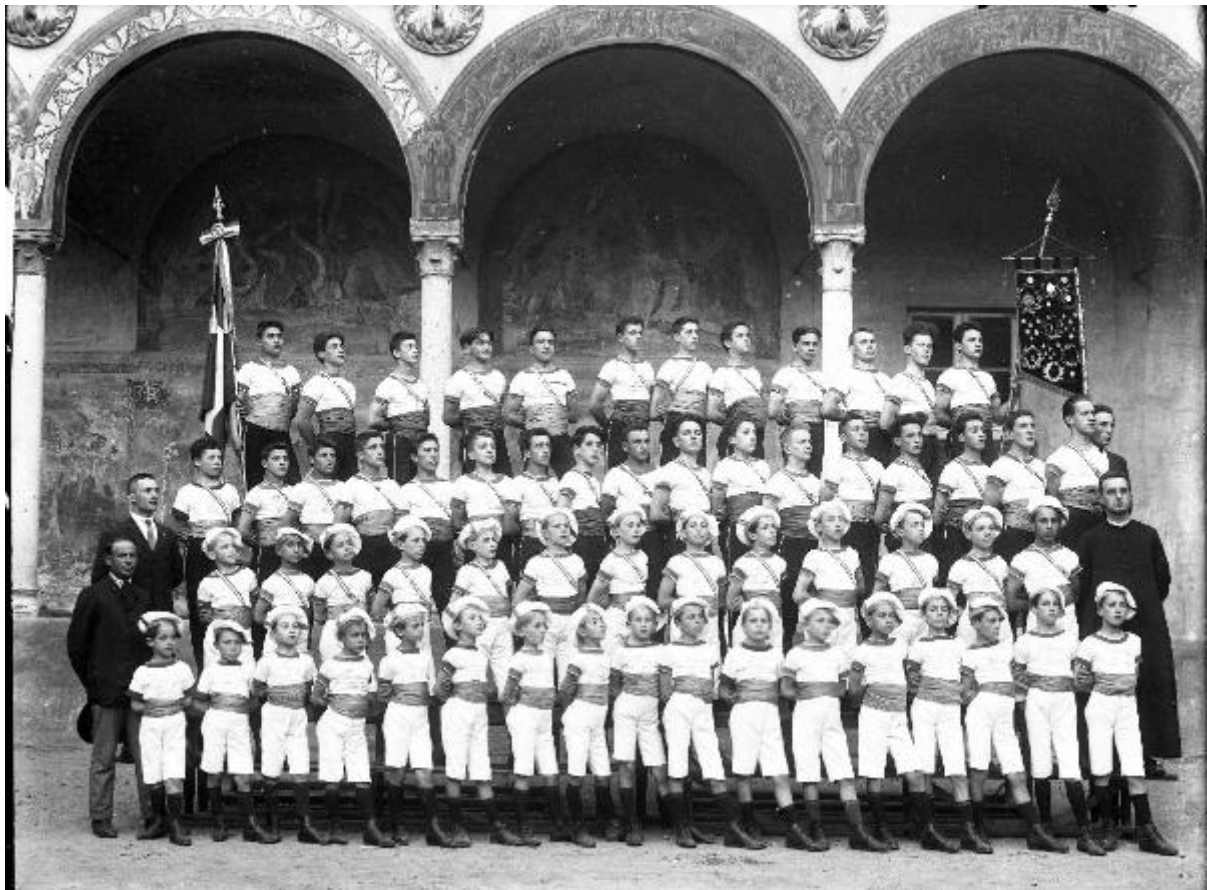


Pavia - Gruppo - Alacres

Chiolini, Guglielmo (attr.)



Link risorsa: <https://www.lombardiabeniculturali.it/fotografie/schede/IMM-F0150-0001377/>

Scheda SIRBeC: <https://www.lombardiabeniculturali.it/fotografie/schede-complete/IMM-F0150-0001377/>

CODICI

Unità operativa: F0150

Numero scheda: 1377

Codice scheda: IMM-F0150-0001377

Tipo di scheda: AFRLIMM

SOGGETTO

SOGGETTO

Indicazioni sul soggetto

Pavia, Atleti della società ginnica Alacres in posa nel cortile del Seminario Vescovile in via Menocchio

Identificazione: Pavia - Gruppo - Alacres

CLASSIFICAZIONE [1 / 2]

Altra classificazione: gruppo

CLASSIFICAZIONE [2 / 2]

Altra classificazione: ritratto

LUOGO E DATA DELLA RIPRESA

LOCALIZZAZIONE

Stato: Italia

Regione: Lombardia

Provincia: PV

Comune: Pavia

DATAZIONE GENERICA

Secolo: XX

DATAZIONE SPECIFICA

Da: 1924

Validità: post

A: 1924

Validità: ante

DEFINIZIONE CULTURALE

AUTORE DELLA FOTOGRAFIA

Nome di persona o ente: Chiolini, Guglielmo

Tipo intestazione: P

Dati anagrafici/estremi cronologici: 1900-1991

Riferimento all'autore: attr.

Riferimento all'intervento: fotografo principale

Motivazione dell'attribuzione: analisi storica

COMPILAZIONE

COMPILAZIONE

Anno di redazione: 2017

Nome: Manara, Roberta

Referente scientifico: Zatti, Susanna

Funzionario responsabile: Zatti, Susanna

SUPPORTO COLLEGATO: AFRLSUP - SUP-F0150-0001377 [1 / 1]

CODICI

Unità operativa: F0150

Numero scheda: 1377

Codice scheda: SUP-F0150-0001377

RIFERIMENTO SCHEDA IMMAGINE

Codice IDK della scheda immagine: IMM-F0150-0001377

Tipo scheda: F

Livello ricerca: P

CODICE UNIVOCO

Codice regione: 03

Ente schedatore: S203

Ente competente: S27

OGGETTO

OGGETTO

Definizione dell'oggetto: negativo

Natura biblioteconomica dell'oggetto: m

Originalità: originale

QUANTITA'

Numero oggetti/elementi: 1

SOGGETTO

TITOLO

Titolo attribuito: Atleti della società ginnica Alacres in posa nel cortile del Seminario Vescovile di Pavia

Specifiche titolo: del catalogatore

LOCALIZZAZIONE GEOGRAFICO-AMMINISTRATIVA

INDICAZIONE DEL CONTENITORE FISICO

Codice del contenitore fisico: 12156

Categoria del contenitore fisico: architettura

LOCALIZZAZIONE GEOGRAFICO-AMMINISTRATIVA ATTUALE

Stato: Italia

Regione: Lombardia

Provincia: PV

Nome provincia: Pavia

Codice ISTAT comune: 018110

Comune: Pavia

COLLOCAZIONE SPECIFICA

Tipologia: castello

Qualificazione: signorile

Denominazione: Castello Visconteo

Indirizzo: Viale XI febbraio, 35

Denominazione struttura conservativa - livello 1: Musei Civici di Pavia

Tipologia struttura conservativa: museo

Collocazione originaria: NO

Altra denominazione: Castello Visconteo di Pavia

ACCESSIBILITA' DEL BENE

Accessibilità: NO

ALTRE LOCALIZZAZIONI GEOGRAFICO-AMMINISTRATIVE

Tipo di localizzazione: luogo di provenienza

LOCALIZZAZIONE GEOGRAFICO-AMMINISTRATIVA

Continente: Europa

Stato: Italia

Regione: Lombardia

Provincia: PV

Comune: Pavia

COLLOCAZIONE SPECIFICA

Tipologia: palazzo

Tipologia: Casa Opizzona

Qualificazione: privato

Denominazione spazio viabilistico: Via della Rocchetta

Denominazione struttura conservativa - livello 1: Archivio fotografico Chiolini Guglielmo

Tipologia struttura conservativa: archivio

Specifiche: primo piano, ala ovest

UBICAZIONE

UBICAZIONE FOTO

Fondo: Fondo Guglielmo Chiolini

Sezione: CHL

Contenitore: A_53_3

INVENTARIO [1 / 2]

Denominazione: Inventario del materiale fotografico dell'archivio G. Chiolini di Pavia (Roberta Manara)

Data: 1999

Collocazione: deposito fototeca

INVENTARIO [2 / 2]

Denominazione: Rubrica archiviazione negativi azienda fotografica Guglielmo Chiolini anni 1915-1954 (Demetrio Muzio)

Data: 1954 ca.

Collocazione: deposito fototeca

Numero di inventario generale: CHLReg1

CRONOLOGIA

CRONOLOGIA GENERICA

Secolo: XX

CRONOLOGIA SPECIFICA

Da: 1921

Validità: post

A: 1924

Validità: ante

MOTIVAZIONE CRONOLOGIA

Motivazione: data

DATI TECNICI

Indicazione di colore: BN

Materia e tecnica: gelatina bromuro d'argento/vetro

MISURE

Tipo misure: supporto primario

Unità di misura: cm

Formato: 18x24

DATI ANALITICI

ISCRIZIONI

Classe di appartenenza: documentaria

Tecnica di scrittura: a pennarello

Posizione: sul contenitore

Trascrizione: ORATORI, 1921-22-23-1924

CONSERVAZIONE

STATO DI CONSERVAZIONE

Data: 2017

Stato di conservazione: buono

Indicazioni specifiche: impronte/ microorganismi/ abrasioni/ specchio d'argento

CONDIZIONE GIURIDICA E VINCOLI

CONDIZIONE GIURIDICA

Indicazione generica: proprietà Ente pubblico territoriale

Indicazione specifica: Comune di Pavia

Indirizzo: Piazza del Municipio, 1

ACQUISIZIONE

Tipo acquisizione: esercizio di diritto di prelazione

Nome: Comune di Pavia

Data acquisizione: 2009

Luogo acquisizione: Pv/ Pavia/ asta

PROVVEDIMENTI DI TUTELA

Tipo di provvedimento: DPR n. 1409/1963, art. 36

FONTI E DOCUMENTI DI RIFERIMENTO

DOCUMENTAZIONE FOTOGRAFICA

Codice univoco della risorsa: SC_F_SUP-F0150-0001377_IMG-0000975475

Genere: documentazione allegata

Tipo: matrice digitale b/n

Data: 2017

Codice identificativo: CHL A_53_3_009

Collocazione del file nell'archivio locale: SIRBeCImm\GRUPPI

Nome del file originale: CHL A_53_3_009.jpg

FONTI E DOCUMENTI

Genere: documentazione esistente

Tipo: registro inventariale

Autore: Muzio D.

Denominazione: Rubrica archiviazione negativi anni 1915-1954 azienda fotografica Guglielmo Chiolini

Data: 1954 ca.

Nome dell'archivio: Fondo Chiolini

Posizione: Deposito

Codice identificativo: CHLReg1

BIBLIOGRAFIA

Genere: bibliografia specifica

Autore: Manara R. (a cura di)

Titolo libro o rivista: La Provincia Pavese

Titolo contribuito: Insetto "Gruppi"

Luogo di edizione: Pavia

Anno di edizione: 2017

V., pp., nn.: Insetto "Gruppi", ogni mercoledì da 8 febbraio a 31 maggio 2017

V., tavv., figg.: 22 marzo 2017

MOSTRE

Titolo: Mi ricordo, sì, io mi ricordo... Gruppi fotografici dall'Archivio Chiolini

Specifiche: Inaugurazione giovedì 8 giugno

Luogo, sede espositiva, data: Pavia, Spazio per le Arti contemporanee, Broletto, 9 giugno-2 luglio 2017

COMPILAZIONE

COMPILAZIONE

Anno di redazione: 2017

Nome: Manara, Roberta

Referente scientifico: Zatti, Susanna

Funzionario responsabile: Zatti, Susanna

