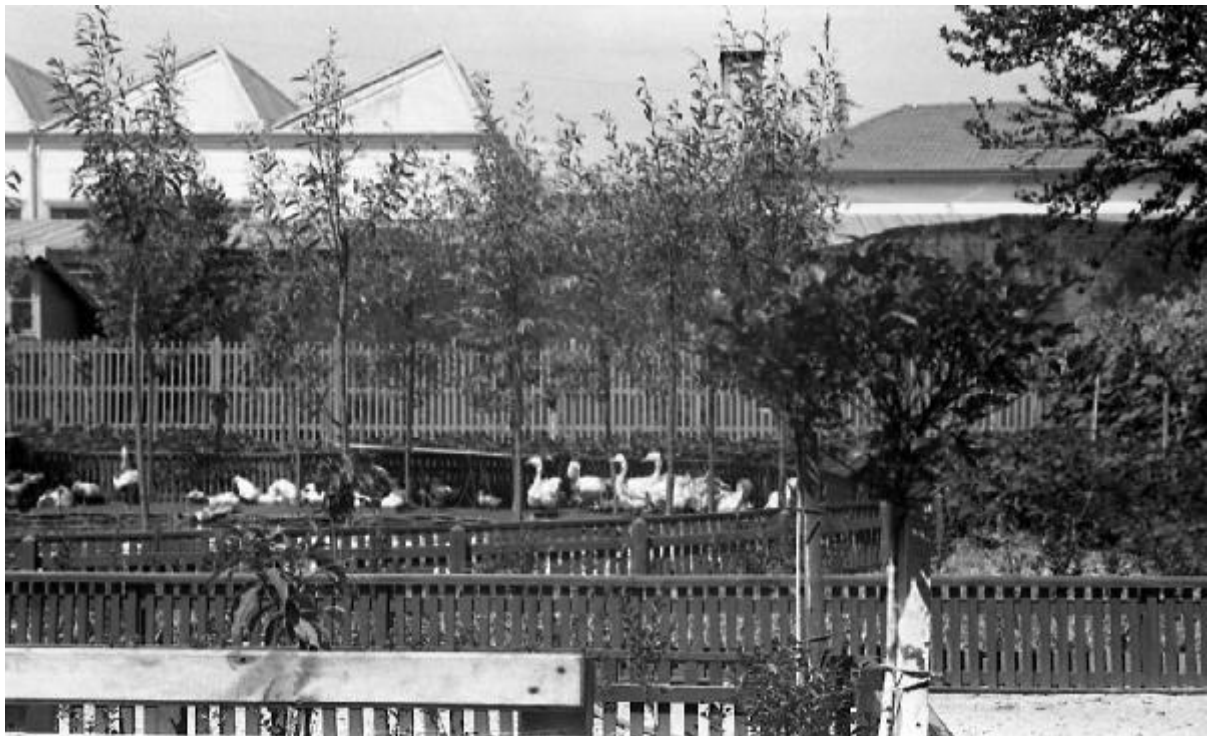


Pavia - Officine del Genio - Arsenale - Fattoria

Chiolini, Guglielmo (attr.)



Link risorsa: <https://www.lombardiabeniculturali.it/fotografie/schede/IMM-F0150-0001589/>

Scheda SIRBeC: <https://www.lombardiabeniculturali.it/fotografie/schede-complete/IMM-F0150-0001589/>

CODICI

Unità operativa: F0150

Numero scheda: 1589

Codice scheda: IMM-F0150-0001589

Tipo di scheda: AFRLIMM

SOGGETTO

SOGGETTO

Indicazioni sul soggetto

Pavia, Arsenal, Officine del Genio, Recinzioni del pollaio nella cosiddetta Fattoria (fotogramma 15)

Identificazione: Pavia - Officine del Genio - Arsenal - Fattoria

CLASSIFICAZIONE [1 / 2]

Altra classificazione: animali

CLASSIFICAZIONE [2 / 2]

Altra classificazione: paesaggio

LUOGO E DATA DELLA RIPRESA

LOCALIZZAZIONE

Stato: Italia

Regione: Lombardia

Provincia: PV

Comune: Pavia

DATAZIONE GENERICA

Secolo: XX

Frazione di secolo: prima metà

DATAZIONE SPECIFICA

Da: 1939

Validità: ca.

A: 1939

Validità: ca.

DEFINIZIONE CULTURALE

AUTORE DELLA FOTOGRAFIA

Nome di persona o ente: Chiolini, Guglielmo

Tipo intestazione: P

Dati anagrafici/estremi cronologici: 1900-1991

Riferimento all'autore: attr.

Riferimento all'intervento: fotografo principale

Motivazione dell'attribuzione: analisi storica

COMPILAZIONE

COMPILAZIONE

Anno di redazione: 2019

Nome: Manara, Roberta

Referente scientifico: Manara, Roberta

Funzionario responsabile: Porreca, Francesca

SUPPORTO COLLEGATO: AFRLSUP - SUP-F0150-0001589 [1 / 1]

CODICI

Unità operativa: F0150

Numero scheda: 1589

Codice scheda: SUP-F0150-0001589

RIFERIMENTO SCHEDA IMMAGINE

Codice IDK della scheda immagine: IMM-F0150-0001589

Tipo scheda: F

Livello ricerca: P

CODICE UNIVOCO

Codice regione: 03

Ente schedatore: S203

Ente competente: S27

OGGETTO

OGGETTO

Definizione dell'oggetto: negativo

Natura biblioteconomica dell'oggetto: m

Originalità: originale

QUANTITA'

Numero oggetti/elementi: 1

SOGGETTO

TITOLO

Titolo attribuito: Pollaio della cosiddetta Fattoria nell'Arsenale di Pavia

Specifiche titolo: del catalogatore

LOCALIZZAZIONE GEOGRAFICO-AMMINISTRATIVA

INDICAZIONE DEL CONTENITORE FISICO

Codice del contenitore fisico: 12156

Categoria del contenitore fisico: architettura

LOCALIZZAZIONE GEOGRAFICO-AMMINISTRATIVA ATTUALE

Stato: Italia

Regione: Lombardia

Provincia: PV

Nome provincia: Pavia

Codice ISTAT comune: 018110

Comune: Pavia

COLLOCAZIONE SPECIFICA

Tipologia: castello

Qualificazione: signorile

Denominazione: Castello Visconteo

Indirizzo: Viale XI febbraio, 35

Denominazione struttura conservativa - livello 1: Musei Civici di Pavia

Tipologia struttura conservativa: museo

Collocazione originaria: NO

Altra denominazione: Castello Visconteo di Pavia

ACCESSIBILITA' DEL BENE

Accessibilità: NO

ALTRE LOCALIZZAZIONI GEOGRAFICO-AMMINISTRATIVE

Tipo di localizzazione: luogo di provenienza

LOCALIZZAZIONE GEOGRAFICO-AMMINISTRATIVA

Continente: Europa

Stato: Italia

Regione: Lombardia

Provincia: PV

Comune: Pavia

COLLOCAZIONE SPECIFICA

Tipologia: palazzo

Tipologia: Casa Opizzona

Qualificazione: privato

Denominazione spazio viabilistico: Via della Rocchetta

Denominazione struttura conservativa - livello 1: Archivio fotografico Chiolini Guglielmo

Tipologia struttura conservativa: archivio

Specifiche: primo piano, ala ovest

UBICAZIONE

UBICAZIONE FOTO

Fondo: Fondo Guglielmo Chiolini

Sezione: CHL

Contenitore: M_7_6

INVENTARIO [1 / 2]

Denominazione: Inventario del materiale fotografico dell'archivio G. Chiolini di Pavia (Roberta Manara)

Data: 1999

Collocazione: deposito fototeca

INVENTARIO [2 / 2]

Denominazione: Rubrica archiviazione negativi azienda fotografica Guglielmo Chiolini anni 1915-1954 (Demetrio Muzio)

Data: 1954 ca.

Collocazione: deposito fototeca

Numero di inventario generale: CHLReg1

CRONOLOGIA

CRONOLOGIA GENERICA

Secolo: XX

CRONOLOGIA SPECIFICA

Da: 1939

Validità: ca.

A: 1939

Validità: ca.

MOTIVAZIONE CRONOLOGIA

Motivazione: contesto

DATI TECNICI

Indicazione di colore: BN

Materia e tecnica: gelatina bromuro d'argento/pellicola in rullo negativa (acetato)

MISURE

Tipo misure: supporto primario

Unità di misura: cm

Formato: 135 mm (24x36 mm)

DATI ANALITICI

ISCRIZIONI [1 / 2]

Classe di appartenenza: documentaria

Tecnica di scrittura: a penna

Posizione: sul contenitore/ scatola

Trascrizione: Sc. n° X 2° - dal n.0.37 al n.0.70 = NON NE MANCANO

ISCRIZIONI [2 / 2]

Classe di appartenenza: documentaria

Tecnica di scrittura: a penna

Posizione: sul contenitore cilindrico del rullino

Trascrizione: 0.38/ OFFICINE GENIO OND Foto FATTORIA/ oche [API, CONIGLI depennati] c...

STEMMI/MARCHI/TIMBRI

Classe di appartenenza: etichetta

Posizione: Sul coperchio

Descrizione: Un bollino sagomato con cornicetta blu incollata sul dorso del contenitore con sigla a inchiostro nero: "N-5"

CONSERVAZIONE

STATO DI CONSERVAZIONE

Data: 2019

Stato di conservazione: buono

Indicazioni specifiche: impronte/ microorganismi/ abrasioni

CONDIZIONE GIURIDICA E VINCOLI

CONDIZIONE GIURIDICA

Indicazione generica: proprietà Ente pubblico territoriale

Indicazione specifica: Comune di Pavia

Indirizzo: Piazza del Municipio, 1

ACQUISIZIONE

Tipo acquisizione: esercizio di diritto di prelazione

Nome: Comune di Pavia

Data acquisizione: 2009

Luogo acquisizione: Pv/ Pavia/ asta

PROVVEDIMENTI DI TUTELA

Tipo di provvedimento: DPR n. 1409/1963, art. 36

FONTI E DOCUMENTI DI RIFERIMENTO

DOCUMENTAZIONE FOTOGRAFICA

Codice univoco della risorsa: SC_F_SUP-F0150-0001589_IMG-0000975687

Genere: documentazione allegata

Tipo: matrice digitale b/n

Data: 2019

Codice identificativo: CHL M_7_6_Rull_038_010

Note: Fotogramma 15

Collocazione del file nell'archivio locale: SIRBeCImm\ARSENALE

Nome del file originale: CHL M_7_6_Rull_038_010.jpg

FONTI E DOCUMENTI

Genere: documentazione esistente

Tipo: registro inventariale

Autore: Muzio D.

Denominazione: Rubrica archiviazione negativi anni 1915-1954 azienda fotografica Guglielmo Chiolini

Data: 1954 ca.

Nome dell'archivio: Fondo Chiolini

Posizione: Deposito

Codice identificativo: CHLReg1

Note: OFFICINE Genio (Arsenale) da 49 a 55 03
n.7 scatole

BIBLIOGRAFIA

Genere: bibliografia specifica

Autore: Ministero della Guerra, Ispettorato del Genio (a cura di)

Titolo contributo

Memoria sulla organizzazione ed attività del servizio studi ed esperienze del Genio dal II al XII anno dell'era fascista

Anno di edizione: 1934

COMPILAZIONE

COMPILAZIONE

Anno di redazione: 2019

Ente compilatore: Manara, Roberta

Nome: Manara, Roberta

Funzionario responsabile: Porreca, Francesca

