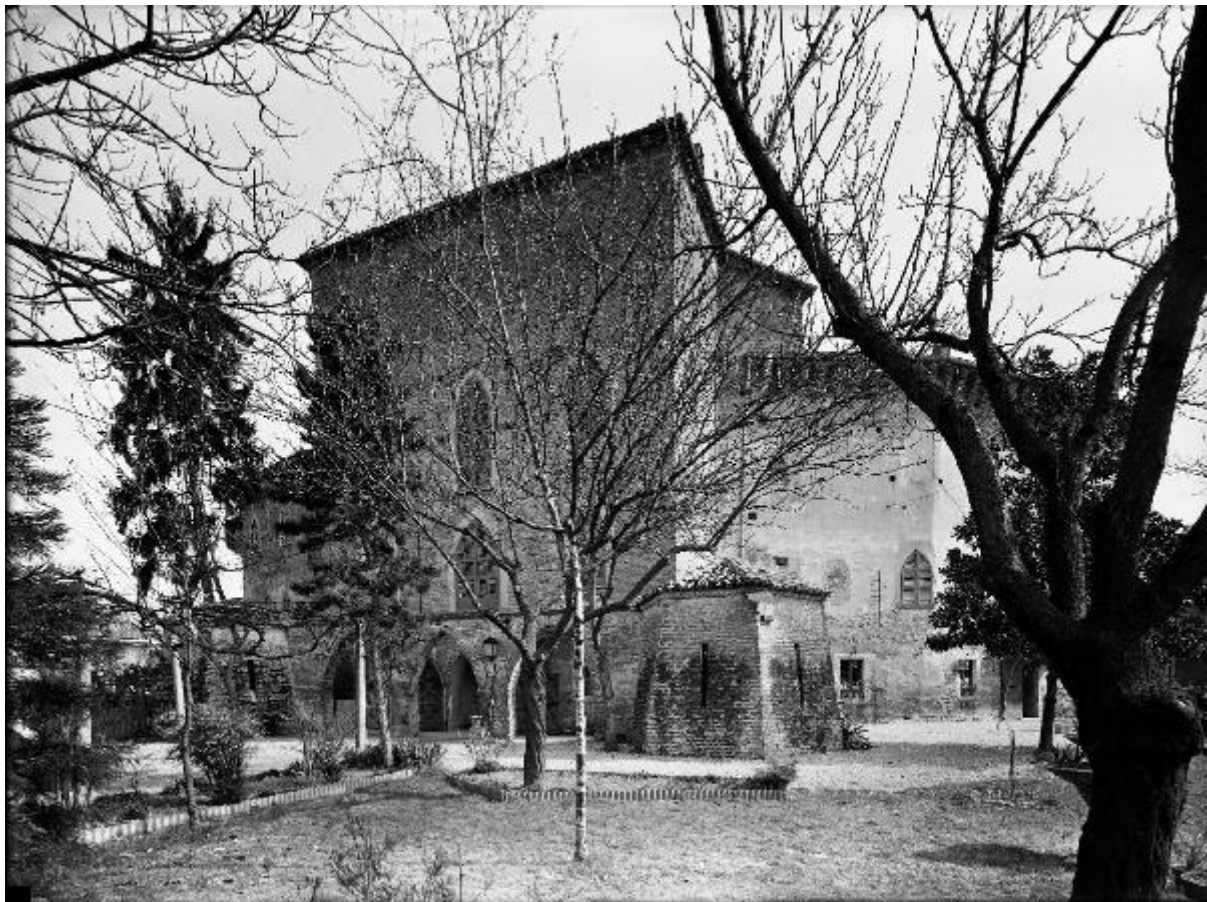


## Valle Lomellina (Pv) - Castello - Esterni

Chiolini, Guglielmo (attr.)



Link risorsa: <https://www.lombardiabeniculturali.it/fotografie/schede/IMM-F0150-0001614/>

Scheda SIRBeC: <https://www.lombardiabeniculturali.it/fotografie/schede-complete/IMM-F0150-0001614/>

## CODICI

Unità operativa: F0150

Numero scheda: 1614

Codice scheda: IMM-F0150-0001614

Tipo di scheda: AFRLIMM

## SOGGETTO

### SOGGETTO

Indicazioni sul soggetto: Valle Lomellina (Pv), Castello: veduta d'insieme dell'esterno del castello

Identificazione: Valle Lomellina (Pv) - Castello - Esterni

### CLASSIFICAZIONE

Altra classificazione: architettura

## LUOGO E DATA DELLA RIPRESA

### LOCALIZZAZIONE

Stato: Italia

Regione: Lombardia

Provincia: PV

Comune: Valle Lomellina

### DATAZIONE GENERICA

Secolo: XX

Frazione di secolo: seconda metà

### DATAZIONE SPECIFICA

Da: 1950

Validità: post

A: 1960

Validità: ante

## DEFINIZIONE CULTURALE

## **AUTORE DELLA FOTOGRAFIA**

Nome di persona o ente: Chiolini, Guglielmo

Tipo intestazione: P

Dati anagrafici/estremi cronologici: 1900-1991

Riferimento all'autore: attr.

Riferimento all'intervento: fotografo principale

Motivazione dell'attribuzione: analisi storica

## **COMPILAZIONE**

### **COMPILAZIONE**

Anno di redazione: 2019

Nome: Manara, Roberta

Referente scientifico: Manara, Roberta

Funzionario responsabile: Porreca, Francesca

## SUPPORTO COLLEGATO: AFRLSUP - SUP-F0150-0001614 [1 / 1]

### CODICI

Unità operativa: F0150

Numero scheda: 1614

Codice scheda: SUP-F0150-0001614

### RIFERIMENTO SCHEDA IMMAGINE

Codice IDK della scheda immagine: IMM-F0150-0001614

Tipo scheda: F

Livello ricerca: P

### CODICE UNIVOCO

Codice regione: 03

Ente schedatore: S203

Ente competente: S27

### OGGETTO

#### OGGETTO

Definizione dell'oggetto: negativo

Natura biblioteconomica dell'oggetto: m

Originalità: originale

#### QUANTITA'

Numero oggetti/elementi: 2

### SOGGETTO

#### TITOLO

Titolo attribuito: Veduta d'insieme del castello di Valle Lomellina

Specifiche titolo: del catalogatore

### LOCALIZZAZIONE GEOGRAFICO-AMMINISTRATIVA

#### INDICAZIONE DEL CONTENITORE FISICO

Codice del contenitore fisico: 12156

Categoria del contenitore fisico: architettura

#### **LOCALIZZAZIONE GEOGRAFICO-AMMINISTRATIVA ATTUALE**

Stato: Italia

Regione: Lombardia

Provincia: PV

Nome provincia: Pavia

Codice ISTAT comune: 018110

Comune: Pavia

#### **COLLOCAZIONE SPECIFICA**

Tipologia: castello

Qualificazione: signorile

Denominazione: Castello Visconteo

Indirizzo: Viale XI febbraio, 35

Denominazione struttura conservativa - livello 1: Musei Civici di Pavia

Tipologia struttura conservativa: museo

Collocazione originaria: NO

Altra denominazione: Castello Visconteo di Pavia

#### **ACCESSIBILITA' DEL BENE**

Accessibilità: NO

### **ALTRE LOCALIZZAZIONI GEOGRAFICO-AMMINISTRATIVE**

Tipo di localizzazione: luogo di provenienza

#### **LOCALIZZAZIONE GEOGRAFICO-AMMINISTRATIVA**

Continente: Europa

Stato: Italia

Regione: Lombardia

Provincia: PV

Comune: Pavia

#### **COLLOCAZIONE SPECIFICA**

Tipologia: palazzo

Tipologia: Casa Opizzona

Qualificazione: privato

Denominazione spazio viabilistico: Via della Rocchetta

Denominazione struttura conservativa - livello 1: Archivio fotografico Chiolini Guglielmo

Tipologia struttura conservativa: archivio

Specifiche: primo piano, ala ovest

## UBICAZIONE

### UBICAZIONE FOTO

Fondo: Fondo Guglielmo Chiolini

Sezione: CHL

Contenitore: P\_1\_8

### INVENTARIO [1 / 2]

Denominazione: Inventario del materiale fotografico dell'archivio G. Chiolini di Pavia (Roberta Manara)

Data: 1999

Collocazione: deposito fototeca

### INVENTARIO [2 / 2]

Denominazione: Rubrica archiviazione negativi azienda fotografica Guglielmo Chiolini anni 1915-1954 (Demetrio Muzio)

Data: 1954 ca.

Collocazione: deposito fototeca

Numero di inventario generale: CHLReg1

## CRONOLOGIA

### CRONOLOGIA GENERICA

Secolo: XX

Frazione di secolo: seconda metà

### CRONOLOGIA SPECIFICA

Da: 1950

Validità: post

A: 1960

Validità: ante

### **MOTIVAZIONE CRONOLOGIA**

Motivazione: contesto

## **DATI TECNICI**

Indicazione di colore: BN

Materia e tecnica: gelatina bromuro d'argento/vetro

Filigrana

All'interno del contenitore, entro pergamino con scritta a pastello nero "Castello di VALLE Lomellina/ N° 1"; una delle due lastre è rotta

### **MISURE**

Tipo misure: supporto primario

Unità di misura: cm

Altezza: 18

Larghezza: 24

## **DATI ANALITICI**

### **ISCRIZIONI [1 / 2]**

Classe di appartenenza: documentaria

Tecnica di scrittura: a pennarello

Posizione: sul contenitore/ scatola

Trascrizione: CASTELLO = Valle Lomellina/ 7/ C

### **ISCRIZIONI [2 / 2]**

Classe di appartenenza: documentaria

Tecnica di scrittura: a pastello

Posizione: sul pergamino

Trascrizione: CASTELLO DI VALLE Lomellina N° 1

## **CONSERVAZIONE**

### **STATO DI CONSERVAZIONE**

Data: 2019

Stato di conservazione: buono

Indicazioni specifiche: impronte/ microorganismi/ abrasioni

## CONDIZIONE GIURIDICA E VINCOLI

### CONDIZIONE GIURIDICA

Indicazione generica: proprietà Ente pubblico territoriale

Indicazione specifica: Comune di Pavia

Indirizzo: Piazza del Municipio, 1

### ACQUISIZIONE

Tipo acquisizione: esercizio di diritto di prelazione

Nome: Comune di Pavia

Data acquisizione: 2009

Luogo acquisizione: Pv/ Pavia/ asta

### PROVVEDIMENTI DI TUTELA

Tipo di provvedimento: DPR n. 1409/1963, art. 36

## FONTI E DOCUMENTI DI RIFERIMENTO

### DOCUMENTAZIONE FOTOGRAFICA

Codice univoco della risorsa: SC\_F\_SUP-F0150-0001614\_IMG-0000975712

Genere: documentazione allegata

Tipo: matrice digitale b/n

Data: 2019

Codice identificativo: CHL P\_1\_8\_001

Collocazione del file nell'archivio locale: SIRBeCImm\CASTELLI

Nome del file originale: CHL P\_1\_8\_001.jpg

### BIBLIOGRAFIA

Genere: bibliografia specifica

Autore: F. Conti/ V. Hybsch/ A. Vincenti

Titolo libro o rivista: I Castelli della Lombardia. Province di Milano e Pavia



Luogo di edizione: Novara

Anno di edizione: 1900

V., pp., nn.: p. 147

## COMPILAZIONE

### COMPILAZIONE

Anno di redazione: 2019

Ente compilatore: Manara, Roberta

Nome: Manara, Roberta

Funzionario responsabile: Porreca, Francesca

