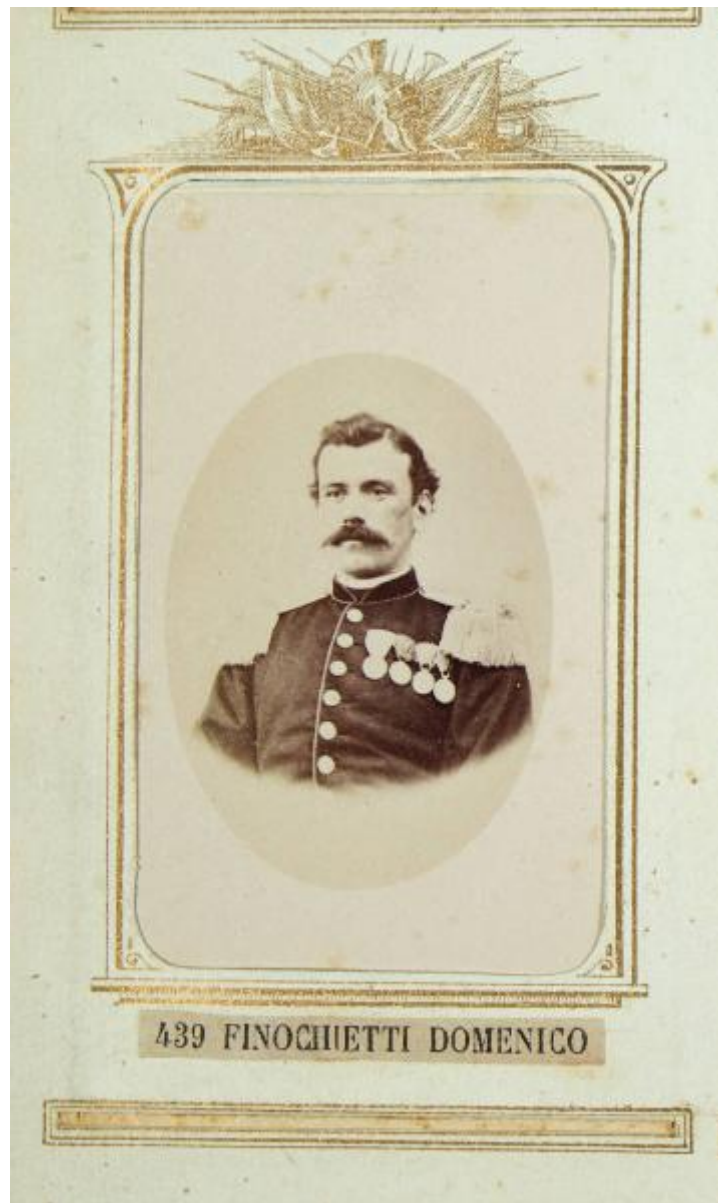


Ritratto maschile - Domenico Finocchietti

Pavia, Alessandro (attr.)



Link risorsa: <https://www.lombardiabeniculturali.it/fotografie/schede/IMM-I0240-0000579/>

Scheda SIRBeC: <https://www.lombardiabeniculturali.it/fotografie/schede-complete/IMM-I0240-0000579/>

CODICI

Unità operativa: I0240

Numero scheda: 579

Codice scheda: IMM-I0240-0000579

Tipo di scheda: AFRLIMM

Identificazione: Ritratto maschile - Domenico Finocchietti

Nomi: Finocchietti, Domenico

SOGGETTO

CLASSIFICAZIONE

Altra classificazione: ritratto

Tipo classificazione: Classificazione per genere fotografico Archivi dell'Immagine - Regione Lombardia

THESAURUS [1 / 2]

Descrittore: biografia / ritratto

Tipo thesaurus: Thesaurus AESS, Archivi dell'Immagine - Regione Lombardia

THESAURUS [2 / 2]

Descrittore: militare

Tipo thesaurus: Thesaurus AESS, Archivi dell'Immagine - Regione Lombardia

LUOGO E DATA DELLA RIPRESA

Occasione: Spedizione dei Mille

DATAZIONE GENERICA

Secolo: XIX

Frazione di secolo: terzo quarto

DATAZIONE SPECIFICA

Da: 1860

Validità: ca.

A: 1870

Validità: ca.

DEFINIZIONE CULTURALE

AUTORE DELLA FOTOGRAFIA [1 / 2]

Nome di persona o ente: Pavia, Alessandro

Tipo intestazione: P

Dati anagrafici/estremi cronologici: 1824-1889

Riferimento all'autore: attr.

Riferimento all'intervento: fotografo principale

Codice scheda autore: AUF-SWEC1-0000002

AUTORE DELLA FOTOGRAFIA [2 / 2]

Nome di persona o ente: Pavia, Alessandro

Tipo intestazione: P

Dati anagrafici/estremi cronologici: 1824-1889

Riferimento all'autore: attr.

Riferimento all'intervento: fotografo principale

Codice scheda autore: AUF-SWEC1-0000002

Motivazione dell'attribuzione [1 / 2]: documentazione

Motivazione dell'attribuzione [2 / 2]: bibliografia

COMPILAZIONE

COMPILAZIONE

Anno di redazione: 2019

Nome: Madoi, Federica

Referente scientifico: Foglia, Patrizia

Funzionario responsabile: De Palma, Ilaria

SUPPORTO COLLEGATO: AFRLSUP - SUP-I0240-0000637 [1 / 1]

CODICI

Unità operativa: I0240

Numero scheda: 637

Codice scheda: SUP-I0240-0000637

RIFERIMENTO SCHEDA IMMAGINE

Codice IDK della scheda immagine: IMM-I0240-0000579

Tipo scheda: F

Livello ricerca: I

CODICE UNIVOCO

Codice regione: 03

Numero catalogo generale: 20800439

Ente schedatore: R03/ Palazzo Moriggia | Museo del Risorgimento

Ente competente: S27

OGGETTO

OGGETTO

Definizione dell'oggetto: positivo

Natura biblioteconomica dell'oggetto: m

QUANTITA'

Numero oggetti/elementi: 1

SOGGETTO

TITOLO

Titolo attribuito: Ritratto di Domenico Finocchietti

Specifiche titolo: del catalogatore

LOCALIZZAZIONE GEOGRAFICO-AMMINISTRATIVA

INDICAZIONE DEL CONTENITORE FISICO

Codice del contenitore fisico: 24681

Categoria del contenitore fisico: architettura

LOCALIZZAZIONE GEOGRAFICO-AMMINISTRATIVA ATTUALE

Stato: Italia

Regione: Lombardia

Provincia: MI

Nome provincia: Milano

Codice ISTAT comune: 015146

Comune: Milano

COLLOCAZIONE SPECIFICA

Tipologia: palazzo

Qualificazione: comunale

Denominazione: Palazzo Moriggia

Indirizzo: Via Borgonuovo, 23

Denominazione struttura conservativa - livello 1: Palazzo Moriggia | Museo del Risorgimento

Altra denominazione: Museo del Risorgimento

UBICAZIONE

UBICAZIONE FOTO

Fondo: Album dei Mille

Contenitore: RA208

Collocazione: 208_16v_0439

INVENTARIO

Denominazione: Registro di carico generale

Data: 1893-

Numero di inventario generale: 38029

CRONOLOGIA

CRONOLOGIA GENERICA

Secolo: XIX

Frazione di secolo: terzo quarto

CRONOLOGIA SPECIFICA

Da: 1862

Validità: ca.

A: 1870

Validità: ca.

MOTIVAZIONE CRONOLOGIA

Motivazione: bibliografia

PRODUZIONE E DIFFUSIONE

RESPONSABILITA'

Nome di persona o ente: Pavia, Alessandro

Tipo intestazione: P

Dati anagrafici/estremi cronologici: 1824-1889

Codice scheda autore: AUF-I0240-0000010

Sigla per citazione: 00000086

Motivazione dell'attribuzione: documentazione

DATI TECNICI

Indicazione di colore: BN

Materia e tecnica: albumina/carta

MISURE [1 / 2]

Tipo misure: supporto primario

Unità di misura: mm

Altezza: 89

Larghezza: 54

Validità: ca.

MISURE [2 / 2]

Tipo misure: supporto secondario

Unità di misura: mm

Altezza: 104

Larghezza: 62

Validità: ca.

Formato: carte de visite

DATI ANALITICI

ISCRIZIONI

Classe di appartenenza: didascalica

Tecnica di scrittura: tipografica

Posizione: sul secondo supporto secondario: su etichetta didascalica sotto la fotografia

Trascrizione: 439 Finocchietti Domenico

CONSERVAZIONE

STATO DI CONSERVAZIONE

Data: 2019

Stato di conservazione: discreto

Indicazioni specifiche: foxing, ingiallimento, macchie

CONDIZIONE GIURIDICA E VINCOLI

CONDIZIONE GIURIDICA

Indicazione generica: proprietà Ente pubblico territoriale

Indicazione specifica: Comune di Milano

ACQUISIZIONE

Tipo acquisizione: donazione

Nome: Pietro Viola

Data acquisizione: 1959/02/23

FONTI E DOCUMENTI DI RIFERIMENTO

DOCUMENTAZIONE FOTOGRAFICA

Codice univoco della risorsa: SC_F_SUP-I0240-0000637_IMG-0000002735

Genere: documentazione allegata

Tipo: fotografia digitale colore

Data: 2019

Codice identificativo: RA208_16v_0439

Collocazione del file nell'archivio locale: MuseoRisorgimentoFotografieMille

Nome del file originale: RA208_16v_0439.jpg

ACCESSO AI DATI

SPECIFICHE DI ACCESSO AI DATI

Profilo di accesso: 1

Motivazione: dati liberamente accessibili

COMPILAZIONE

COMPILAZIONE

Anno di redazione: 2019

Nome: Madoi, Federica

Referente scientifico: Foglia, Patrizia

Funzionario responsabile: De Palma, Ilaria

