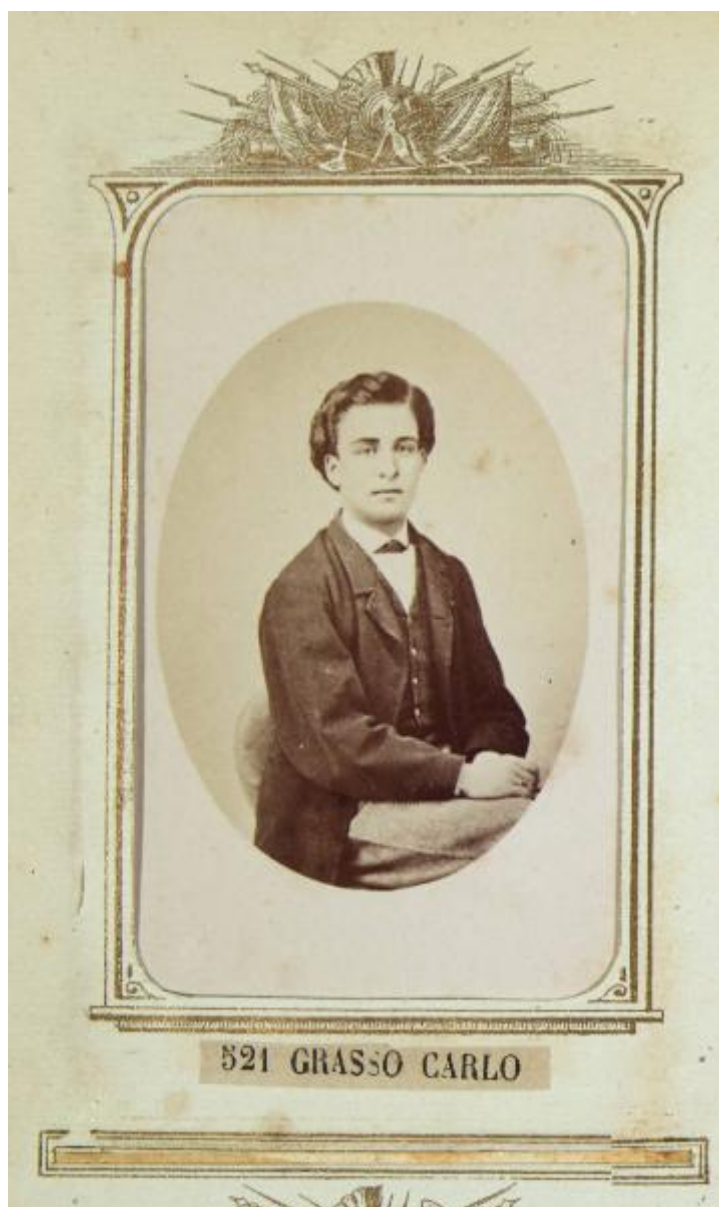


## Ritratto maschile - Carlo Grosso

Pavia, Alessandro (attr.)



Link risorsa: <https://www.lombardiabeniculturali.it/fotografie/schede/IMM-I0240-0000643/>

Scheda SIRBeC: <https://www.lombardiabeniculturali.it/fotografie/schede-complete/IMM-I0240-0000643/>

## CODICI

Unità operativa: I0240

Numero scheda: 643

Codice scheda: IMM-I0240-0000643

Tipo di scheda: AFRLIMM

Identificazione: Ritratto maschile - Carlo Grosso

Nomi: Grosso, Carlo

## SOGGETTO

### CLASSIFICAZIONE

Altra classificazione: ritratto

Tipo classificazione: Classificazione per genere fotografico Archivi dell'Immagine - Regione Lombardia

### THESAURUS

Descrittore: biografia / ritratto

Tipo thesaurus: Thesaurus AESS, Archivi dell'Immagine - Regione Lombardia

## LUOGO E DATA DELLA RIPRESA

Occasione: Spedizione dei Mille

### DATAZIONE GENERICA

Secolo: XIX

Frazione di secolo: terzo quarto

### DATAZIONE SPECIFICA

Da: 1860

Validità: ca.

A: 1870

Validità: ca.

## DEFINIZIONE CULTURALE

### AUTORE DELLA FOTOGRAFIA [1 / 2]

Nome di persona o ente: Pavia, Alessandro

Tipo intestazione: P

Dati anagrafici/estremi cronologici: 1824-1889

Riferimento all'autore: attr.

Riferimento all'intervento: fotografo principale

Codice scheda autore: AUF-SWEC1-0000002

#### **AUTORE DELLA FOTOGRAFIA [2 / 2]**

Nome di persona o ente: Pavia, Alessandro

Tipo intestazione: P

Dati anagrafici/estremi cronologici: 1824-1889

Riferimento all'autore: attr.

Riferimento all'intervento: fotografo principale

Codice scheda autore: AUF-SWEC1-0000002

Motivazione dell'attribuzione [1 / 2]: documentazione

Motivazione dell'attribuzione [2 / 2]: bibliografia

## **COMPILAZIONE**

### **COMPILAZIONE**

Anno di redazione: 2019

Nome: Madoi, Federica

Referente scientifico: Foglia, Patrizia

Funzionario responsabile: De Palma, Ilaria

## SUPPORTO COLLEGATO: AFRLSUP - SUP-I0240-0000701 [1 / 1]

### CODICI

Unità operativa: I0240

Numero scheda: 701

Codice scheda: SUP-I0240-0000701

### RIFERIMENTO SCHEDA IMMAGINE

Codice IDK della scheda immagine: IMM-I0240-0000643

Tipo scheda: F

Livello ricerca: I

### CODICE UNIVOCO

Codice regione: 03

Numero catalogo generale: 20800521

Ente schedatore: R03/ Palazzo Moriggia | Museo del Risorgimento

Ente competente: S27

### OGGETTO

#### OGGETTO

Definizione dell'oggetto: positivo

Natura biblioteconomica dell'oggetto: m

#### QUANTITA'

Numero oggetti/elementi: 1

### SOGGETTO

#### TITOLO

Titolo attribuito: Ritratto di Carlo Grosso

Specifiche titolo: del catalogatore

### LOCALIZZAZIONE GEOGRAFICO-AMMINISTRATIVA

#### INDICAZIONE DEL CONTENITORE FISICO

Codice del contenitore fisico: 24681

Categoria del contenitore fisico: architettura

### **LOCALIZZAZIONE GEOGRAFICO-AMMINISTRATIVA ATTUALE**

Stato: Italia

Regione: Lombardia

Provincia: MI

Nome provincia: Milano

Codice ISTAT comune: 015146

Comune: Milano

### **COLLOCAZIONE SPECIFICA**

Tipologia: palazzo

Qualificazione: comunale

Denominazione: Palazzo Moriggia

Indirizzo: Via Borgonuovo, 23

Denominazione struttura conservativa - livello 1: Palazzo Moriggia | Museo del Risorgimento

Altra denominazione: Museo del Risorgimento

## **UBICAZIONE**

### **UBICAZIONE FOTO**

Fondo: Album dei Mille

Contenitore: RA208

Collocazione: 208\_19v\_0521

### **INVENTARIO**

Denominazione: Registro di carico generale

Data: 1893-

Numero di inventario generale: 38029

## **CRONOLOGIA**

### **CRONOLOGIA GENERICA**

Secolo: XIX

Frazione di secolo: terzo quarto

### **CRONOLOGIA SPECIFICA**

Da: 1862

Validità: ca.

A: 1870

Validità: ca.

### **MOTIVAZIONE CRONOLOGIA**

Motivazione: bibliografia

## **PRODUZIONE E DIFFUSIONE**

### **RESPONSABILITA'**

Nome di persona o ente: Pavia, Alessandro

Tipo intestazione: P

Dati anagrafici/estremi cronologici: 1824-1889

Codice scheda autore: AUF-I0240-0000010

Sigla per citazione: 00000086

Motivazione dell'attribuzione: documentazione

## **DATI TECNICI**

Indicazione di colore: BN

Materia e tecnica: albumina/carta

### **MISURE [1 / 2]**

Tipo misure: supporto primario

Unità di misura: mm

Altezza: 89

Larghezza: 54

Validità: ca.

### **MISURE [2 / 2]**

Tipo misure: supporto secondario

Unità di misura: mm

Altezza: 104

Larghezza: 62

Validità: ca.

Formato: carte de visite

## DATI ANALITICI

### ISCRIZIONI

Classe di appartenenza: didascalica

Tecnica di scrittura: tipografica

Posizione: sul secondo supporto secondario: su etichetta didascalica sotto la fotografia

Trascrizione: 521 Grasso Carlo

## CONSERVAZIONE

### STATO DI CONSERVAZIONE

Data: 2019

Stato di conservazione: discreto

Indicazioni specifiche: foxing, ingiallimento, macchie

## CONDIZIONE GIURIDICA E VINCOLI

### CONDIZIONE GIURIDICA

Indicazione generica: proprietà Ente pubblico territoriale

Indicazione specifica: Comune di Milano

### ACQUISIZIONE

Tipo acquisizione: donazione

Nome: Pietro Viola

Data acquisizione: 1959/02/23

## FONTI E DOCUMENTI DI RIFERIMENTO

### DOCUMENTAZIONE FOTOGRAFICA

Codice univoco della risorsa: SC\_F\_SUP-I0240-0000701\_IMG-0000002799

Genere: documentazione allegata

Tipo: fotografia digitale colore

Data: 2019

Codice identificativo: RA208\_19v\_0521

Collocazione del file nell'archivio locale: MuseoRisorgimentoFotografieMille

Nome del file originale: RA208\_19v\_0521.jpg

## ACCESSO AI DATI

### SPECIFICHE DI ACCESSO AI DATI

Profilo di accesso: 1

Motivazione: dati liberamente accessibili

## COMPILAZIONE

### COMPILAZIONE

Anno di redazione: 2019

Nome: Madoi, Federica

Referente scientifico: Foglia, Patrizia

Funzionario responsabile: De Palma, Ilaria



