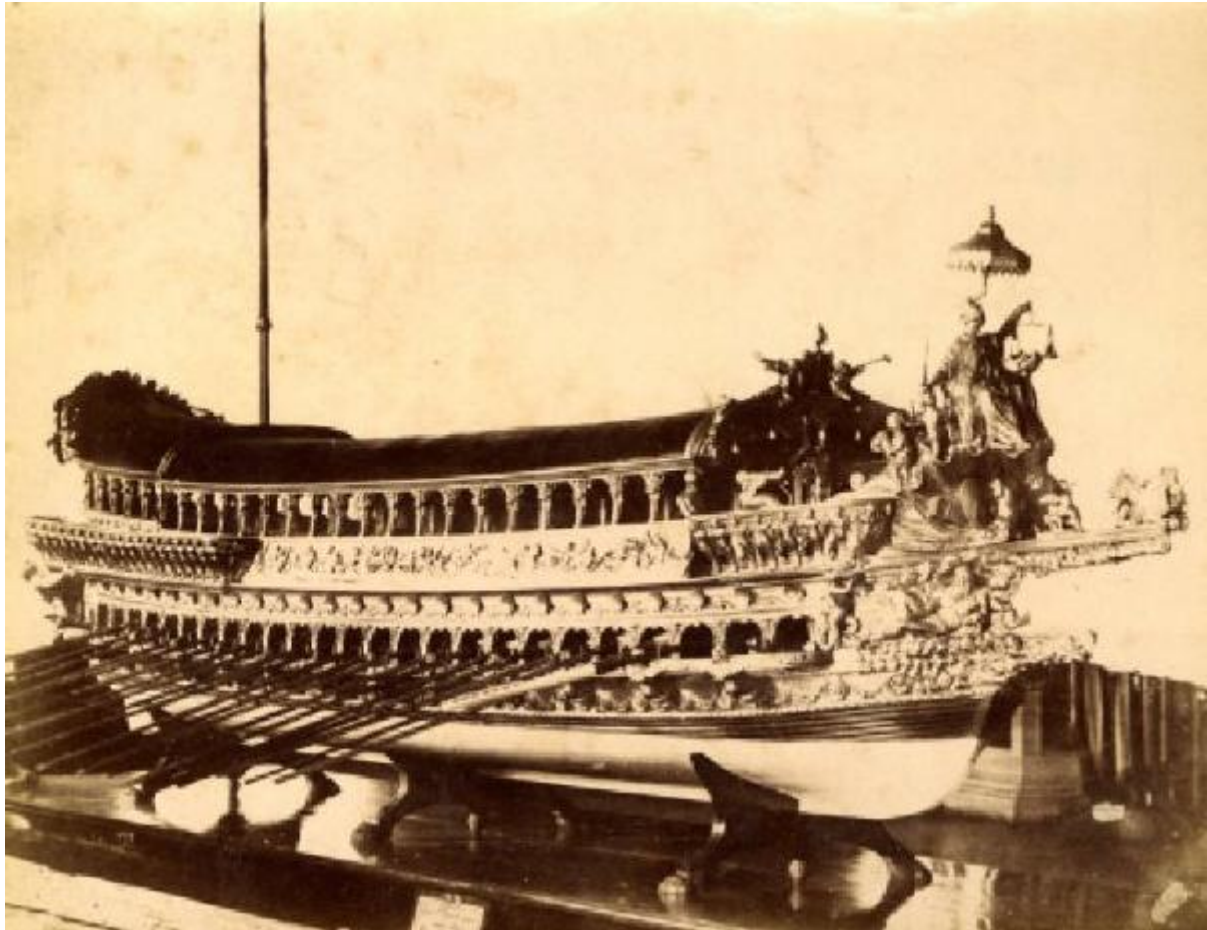


Venezia - Arsenale - Sala delle Armi - Il Bucintoro

Salviati, Paolo



Link risorsa: <https://www.lombardiabeniculturali.it/fotografie/schede/IMM-LMD10-000019/>

Scheda SIRBeC: <https://www.lombardiabeniculturali.it/fotografie/schede-complete/IMM-LMD10-000019/>

CODICI

Unità operativa: LMD10

Numero scheda: 19

Codice scheda: IMM-LMD10-000019

Tipo di scheda: AFRLIMM

SOGGETTO

SOGGETTO

Indicazioni sul soggetto

Modello in scala della nave del Doge, il Bucintoro. Il Bucintoro aveva sede nell'Arsenale di Venezia, dove esisteva un apposito scalo coperto, detto Casa del Bucintoro, dove la nave era conservata all'asciutto e priva degli addobbi. Prima di essere utilizzato il Bucintoro veniva accuratamente calafato, per ripristinare l'impermeabilità dello scafo, e riaddobbato.

Identificazione: Venezia - Arsenale - Sala delle Armi - Il Bucintoro

CLASSIFICAZIONE

Altra classificazione: foto di oggetti

Tipo classificazione: generi AIM

THESAURUS [1 / 2]

Descrittore: interni

Tipo thesaurus: AESS - Archivio di etnografia e storia sociale

THESAURUS [2 / 2]

Descrittore: trasporti

Tipo thesaurus: AESS - Archivio di etnografia e storia sociale

LUOGO E DATA DELLA RIPRESA

LOCALIZZAZIONE

Stato: Italia

Regione: Veneto

Provincia: VE

Comune: Venezia

Data: 1910 ca.

DATAZIONE GENERICA

Secolo: XX

Frazione di secolo: inizio

DATAZIONE SPECIFICA

Da: 1910

A: 1910

DEFINIZIONE CULTURALE

AUTORE DELLA FOTOGRAFIA

Nome di persona o ente: Salviati, Paolo

Tipo intestazione: P

Dati anagrafici/estremi cronologici: attivo fine XIX sec. - inizio XX sec.

Riferimento all'intervento: fotografo principale

Codice scheda autore: AUF-LOM60-0000231

Indicazione del nome e dell'indirizzo: P. Salviati, Venezia

Motivazione dell'attribuzione: iscrizione

COMPILAZIONE

COMPILAZIONE

Anno di redazione: 2007

Nome: Tonti, Stella

Referente scientifico: Paoli, Silvia

Funzionario responsabile: Minervini, Enzo

SUPPORTO COLLEGATO: AFRLSUP - SUP-LMD10-000031 [1 / 1]

CODICI

Unità operativa: LMD10

Numero scheda: 31

Codice scheda: SUP-LMD10-000031

RIFERIMENTO SCHEDA IMMAGINE

Codice IDK della scheda immagine: IMM-LMD10-000019

Tipo scheda: F

Livello ricerca: P

CODICE UNIVOCO

Codice regione: 03

Ente schedatore: R03/ Regione Lombardia

Ente competente: S27

OGGETTO

OGGETTO

Definizione dell'oggetto: positivo

Natura biblioteconomica dell'oggetto: m

Originalità: originale

QUANTITA'

Numero oggetti/elementi: 1

SOGGETTO

TITOLO

Titolo proprio: Il Bucintoro.

Specifiche titolo: stampato sul recto del supporto primario

LOCALIZZAZIONE GEOGRAFICO-AMMINISTRATIVA

INDICAZIONE DEL CONTENITORE FISICO

Codice del contenitore fisico: 27419

Categoria del contenitore fisico: architettura

LOCALIZZAZIONE GEOGRAFICO-AMMINISTRATIVA ATTUALE

Stato: Italia

Regione: Lombardia

Provincia: MI

Nome provincia: Milano

Codice ISTAT comune: 015146

Comune: Milano

COLLOCAZIONE SPECIFICA

Tipologia: grattacielo

Denominazione: Palazzo Lombardia

Indirizzo: Piazza Città di Lombardia, 1

Denominazione struttura conservativa - livello 1: Archivi dell'Immagine - Regione Lombardia

Altra denominazione [1 / 8]: Regione Lombardia

Altra denominazione [2 / 8]: Regione Lombardia

Altra denominazione [3 / 8]: Regione Lombardia

Altra denominazione [4 / 8]: Regione Lombardia

Altra denominazione [5 / 8]: Regione Lombardia

Altra denominazione [6 / 8]: Regione Lombardia

Altra denominazione [7 / 8]: Regione Lombardia

Altra denominazione [8 / 8]: Regione Lombardia

ALTRE LOCALIZZAZIONI GEOGRAFICO-AMMINISTRATIVE

Tipo di localizzazione: luogo di provenienza

LOCALIZZAZIONE GEOGRAFICO-AMMINISTRATIVA

Stato: Italia

Regione: Lombardia

Provincia: MI

Comune: Milano

COLLOCAZIONE SPECIFICA

Denominazione struttura conservativa - livello 1: Archivio aziendale Scrocchi

UBICAZIONE

UBICAZIONE FOTO

Fondo: Scrocchi

Sezione: SCR

Collocazione: SCR_30_STABC_DV

Segnatura strutturata: SCR_30_STABC_DV

CRONOLOGIA

CRONOLOGIA GENERICA

Secolo: XX

Frazione di secolo: inizio

CRONOLOGIA SPECIFICA

Da: 1910

Validità: ca.

A: 1910

Validità: ca.

MOTIVAZIONE CRONOLOGIA

Motivazione: analisi storica

DATI TECNICI

Indicazione di colore: BN

Materia e tecnica: albumina/carta

Specifiche tecniche: ritocco

MISURE [1 / 2]

Tipo misure: supporto primario

Unità di misura: cm

Altezza: 19.6

Larghezza: 23.9

MISURE [2 / 2]

Tipo misure: supporto secondario

Altezza: 22

Larghezza: 26.4

Formato: 18x24

DATI ANALITICI

ISCRIZIONI [1 / 3]

Classe di appartenenza: titolazione

Tecnica di scrittura: tipografica

Posizione: sul supporto primario: recto: in basso a sinistra

Trascrizione: Il Bucintoro.

ISCRIZIONI [2 / 3]

Classe di appartenenza: documentaria

Tecnica di scrittura: a matita

Posizione: sul supporto secondario: verso: in alto a sinistra

Trascrizione: 94

ISCRIZIONI [3 / 3]

Classe di appartenenza: didascalica

Tecnica di scrittura: tipografica

Posizione: sul supporto primario: recto: in basso a sinistra

Trascrizione: Nave Ducale nella Sala delle Armi nell'Arsenale.

CONSERVAZIONE

STATO DI CONSERVAZIONE

Riferimento alla parte: supporto secondario: verso

Data: 2007

Stato di conservazione: buono

Indicazioni specifiche: alterazioni fisiche / macchie/ ingiallimento

CONDIZIONE GIURIDICA E VINCOLI

CONDIZIONE GIURIDICA

Indicazione generica: proprietà Ente pubblico territoriale

Indicazione specifica: Regione Lombardia

Indirizzo: Via Fabio Filzi, 22 - Milano

ACQUISIZIONE

Tipo acquisizione: donazione

Nome: Beretta Pierino

Data acquisizione: 2004

Luogo acquisizione: Milano

COPYRIGHT

Diritti d'autore: Diritti scaduti

FONTI E DOCUMENTI DI RIFERIMENTO

DOCUMENTAZIONE FOTOGRAFICA

Codice univoco della risorsa: SC_F_SUP-LMD10-0000031_IMG-0000343590

Genere: documentazione allegata

Tipo: fotografia digitale

Nome del file originale: LMD10_0000031

ACCESSO AI DATI

SPECIFICHE DI ACCESSO AI DATI

Profilo di accesso: 1

COMPILAZIONE

COMPILAZIONE

Anno di redazione: 2007

Nome: Tonti, Stella

Referente scientifico: Paoli, Silvia

Funzionario responsabile: Minervini, Enzo

