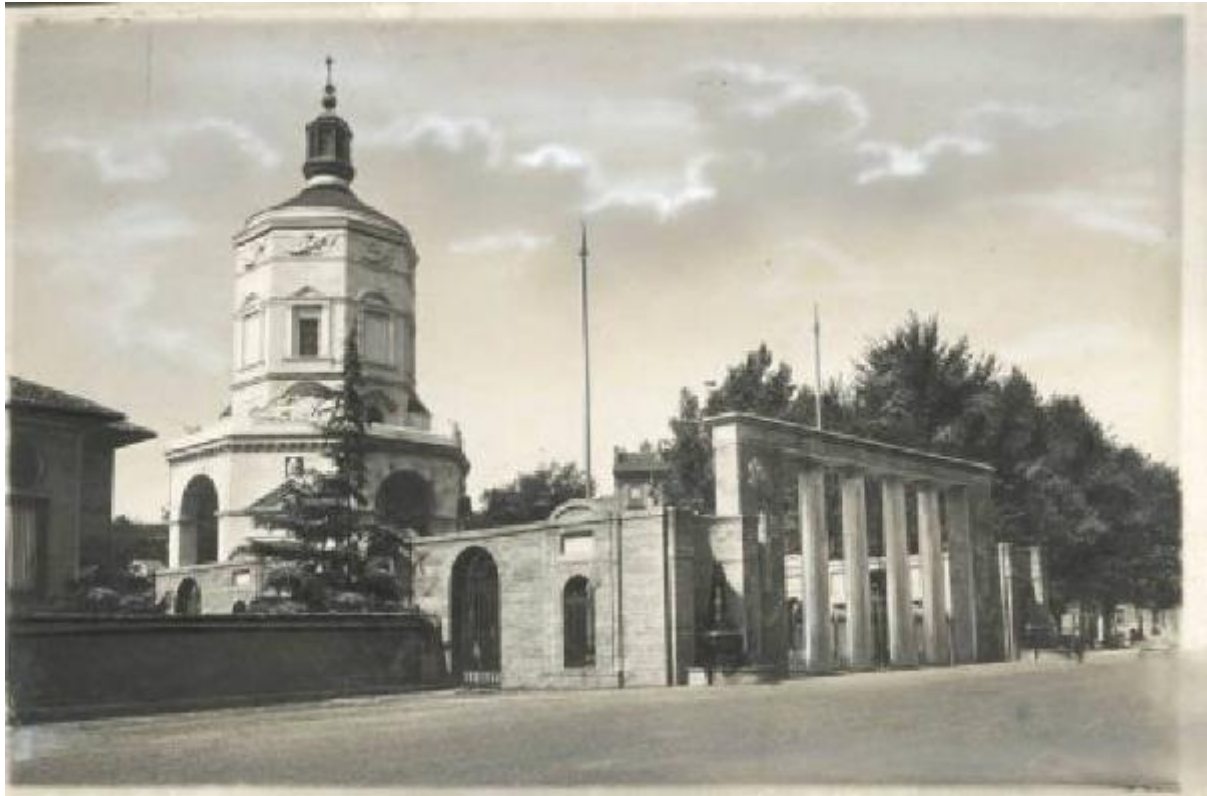


Milano - Piazza S. Ambrogio - Tempio della Vittoria

Non identificato



Link risorsa: <https://www.lombardiabeniculturali.it/fotografie/schede/IMM-LMD40-0000178/>

Scheda SIRBeC: <https://www.lombardiabeniculturali.it/fotografie/schede-complete/IMM-LMD40-0000178/>

CODICI

Unità operativa: LMD40

Numero scheda: 178

Codice scheda: IMM-LMD40-0000178

Tipo di scheda: AFRLIMM

SOGGETTO

SOGGETTO

Indicazioni sul soggetto

Dedicato ai Milanesi caduti in guerra, venne costruito tra il 1927 e il 1930 su progetto di Giovanni Muzio.

Identificazione: Milano - Piazza S. Ambrogio - Tempio della Vittoria

CLASSIFICAZIONE

Altra classificazione: architettura

Tipo classificazione: generi AIM

THESAURUS

Descrittore: monumenti / lapidi

Tipo thesaurus: AESS - Archivio di etnografia e storia sociale

LUOGO E DATA DELLA RIPRESA

LOCALIZZAZIONE

Stato: Italia

Regione: Lombardia

Provincia: MI

Comune: Milano

Data: 1927-1943

DATAZIONE GENERICA

Secolo: XX

Frazione di secolo: secondo quarto

DATAZIONE SPECIFICA

Da: 1927

Validità: post

A: 1943

Validità: ante

DEFINIZIONE CULTURALE

AUTORE DELLA FOTOGRAFIA

Nome di persona o ente: Non identificato

Tipo intestazione: P

Riferimento all'intervento: fotografo principale

Codice scheda autore: AUF-LOM80-0000176

Motivazione dell'attribuzione: n.r.

AUTORE OPERA FOTOGRAFATA [1 / 5]

Nome di persona o ente: Muzio Giovanni

Tipo intestazione: P

Dati anagrafici: 1893/ 1982

Riferimento all'intervento: architetto

Codice scheda autore: LOM80-07605

Sigla per citazione: 00007605

Motivazione dell'attribuzione: analisi storica

AUTORE OPERA FOTOGRAFATA [2 / 5]

Nome di persona o ente: Alpago Novello Alberto

Tipo intestazione: P

Dati anagrafici: 1889/

Riferimento all'intervento: architetto

Codice scheda autore: IC010-00496

Motivazione dell'attribuzione: analisi storica

AUTORE OPERA FOTOGRAFATA [3 / 5]

Nome di persona o ente: Cabiati Ottavio

Tipo intestazione: P

Dati anagrafici: 1889/

Riferimento all'intervento: architetto

Codice scheda autore: LOM60-11085

Sigla per citazione: 00011085

Motivazione dell'attribuzione: analisi storica

AUTORE OPERA FOTOGRAFATA [4 / 5]

Nome di persona o ente: Ponti Gio

Tipo intestazione: P

Dati anagrafici: 1891 - 1979

Riferimento all'intervento: designer

Codice scheda autore: LOM60-11049

Sigla per citazione: 00011049

Motivazione dell'attribuzione: analisi storica

AUTORE OPERA FOTOGRAFATA [5 / 5]

Nome di persona o ente: Buzzi Tommaso

Tipo intestazione: P

Dati anagrafici: 1900/1981

Riferimento all'intervento: designer

Codice scheda autore: LOM60-11068

Sigla per citazione: 00011068

Motivazione dell'attribuzione: analisi storica

COMPILAZIONE

COMPILAZIONE

Anno di redazione: 2005

Nome: Brigo, Jessica

Referente scientifico: Paoli, Silvia

Funzionario responsabile: Minervini, Enzo

AGGIORNAMENTO-REVISIONE

Data: 2006

Nome: Casone, Laura

Funzionario responsabile: Minervini, Enzo

SUPPORTO COLLEGATO: AFRLSUP - SUP-LMD40-0000265 [1 / 1]

CODICI

Unità operativa: LMD40

Numero scheda: 265

Codice scheda: SUP-LMD40-0000265

RIFERIMENTO SCHEDA IMMAGINE

Codice IDK della scheda immagine: IMM-LMD40-0000178

Tipo scheda: F

Livello ricerca: P

CODICE UNIVOCO

Codice regione: 03

Ente schedatore: R03/ Regione Lombardia

Ente competente: S27

OGGETTO

OGGETTO

Definizione dell'oggetto: positivo

Natura biblioteconomica dell'oggetto: m

Originalità: originale

QUANTITA'

Numero oggetti/elementi: 1

SOGGETTO

TITOLO

Titolo proprio: Milano. Monumento ai Caduti.

Specifiche titolo: manoscritto sul verso del supporto primario

LOCALIZZAZIONE GEOGRAFICO-AMMINISTRATIVA

INDICAZIONE DEL CONTENITORE FISICO

Codice del contenitore fisico: 27419

Categoria del contenitore fisico: architettura

LOCALIZZAZIONE GEOGRAFICO-AMMINISTRATIVA ATTUALE

Stato: Italia

Regione: Lombardia

Provincia: MI

Nome provincia: Milano

Codice ISTAT comune: 015146

Comune: Milano

COLLOCAZIONE SPECIFICA

Tipologia: grattacielo

Denominazione: Palazzo Lombardia

Indirizzo: Piazza Città di Lombardia, 1

Denominazione struttura conservativa - livello 1: Archivi dell'Immagine - Regione Lombardia

Altra denominazione [1 / 8]: Regione Lombardia

Altra denominazione [2 / 8]: Regione Lombardia

Altra denominazione [3 / 8]: Regione Lombardia

Altra denominazione [4 / 8]: Regione Lombardia

Altra denominazione [5 / 8]: Regione Lombardia

Altra denominazione [6 / 8]: Regione Lombardia

Altra denominazione [7 / 8]: Regione Lombardia

Altra denominazione [8 / 8]: Regione Lombardia

ALTRE LOCALIZZAZIONI GEOGRAFICO-AMMINISTRATIVE

Tipo di localizzazione: luogo di provenienza

LOCALIZZAZIONE GEOGRAFICO-AMMINISTRATIVA

Stato: Italia

Regione: Lombardia

Provincia: MI

Comune: Milano

COLLOCAZIONE SPECIFICA

Denominazione struttura conservativa - livello 1: Archivio aziendale Scrocchi

UBICAZIONE

UBICAZIONE FOTO

Fondo: Scrocchi

Sezione: SCR

Collocazione: SCR_307_ST_DQ

Segnatura strutturata: SCR_307_ST_DQ

Altra segnatura: SCR2056

CRONOLOGIA

CRONOLOGIA GENERICA

Secolo: XX

Frazione di secolo: secondo quarto

CRONOLOGIA SPECIFICA

Da: 1927

Validità: post

A: 1943

Validità: ante

MOTIVAZIONE CRONOLOGIA

Motivazione: analisi storica

DATI TECNICI

Indicazione di colore: BN

Materia e tecnica: gelatina bromuro d'argento/carta

Specifiche tecniche: ritocco

Formato: 10x15

DATI ANALITICI

ISCRIZIONI [1 / 5]

Classe di appartenenza: didascalica

Tecnica di scrittura: a matita

Posizione: sul supporto primario: verso: in alto

Trascrizione: Milano - Monumento ai Caduti

ISCRIZIONI [2 / 5]

Classe di appartenenza: didascalica

Lingua: Francese

Tecnica di scrittura: a matita

Posizione: sul supporto primario: verso: in alto

Trascrizione: Monument anse Soldats Tombes pendant la guerre

ISCRIZIONI [3 / 5]

Classe di appartenenza: didascalica

Lingua: Inglese

Tecnica di scrittura: a matita

Posizione: sul supporto primario: verso: al centro

Trascrizione: Monument to the Soldiers bkillied in the War

ISCRIZIONI [4 / 5]

Classe di appartenenza: didascalica

Lingua: Tedesco

Tecnica di scrittura: a matita

Posizione: sul supporto primario: verso: al centro in basso

Trascrizione: das Monument fur die Gefallenen

ISCRIZIONI [5 / 5]

Classe di appartenenza: editoriale

Tecnica di scrittura: a matita

Posizione: sul supporto primario: verso: in basso

Trascrizione: 4739/9

CONSERVAZIONE

STATO DI CONSERVAZIONE

Data: 2005

Stato di conservazione: discreto

CONDIZIONE GIURIDICA E VINCOLI

CONDIZIONE GIURIDICA

Indicazione generica: proprietà Ente pubblico territoriale

Indicazione specifica: Regione Lombardia

Indirizzo: Via Fabio Filzi, 22 - Milano

ACQUISIZIONE

Tipo acquisizione: donazione

Nome: Beretta Pierino

Data acquisizione: 2004

Luogo acquisizione: Milano

COPYRIGHT

Diritti d'autore: Diritti scaduti

FONTI E DOCUMENTI DI RIFERIMENTO

DOCUMENTAZIONE FOTOGRAFICA

Codice univoco della risorsa: SC_F_SUP-LMD40-0000265_IMG-0000344455

Genere: documentazione allegata

Tipo: fotografia digitale

Codice identificativo: SCR_307_ST_DQ

Nome del file originale: LMD40_00265

ACCESSO AI DATI

SPECIFICHE DI ACCESSO AI DATI

Profilo di accesso: 1

COMPILAZIONE

COMPILAZIONE

Anno di redazione: 2005

Nome: Brigo, Jessica

Referente scientifico: Paoli, Silvia

Funzionario responsabile: Minervini, Enzo

AGGIORNAMENTO-REVISIONE

Anno di aggiornamento/revisione: 2006

Nome: Casone, Laura

Funzionario responsabile: Minervini, Enzo

