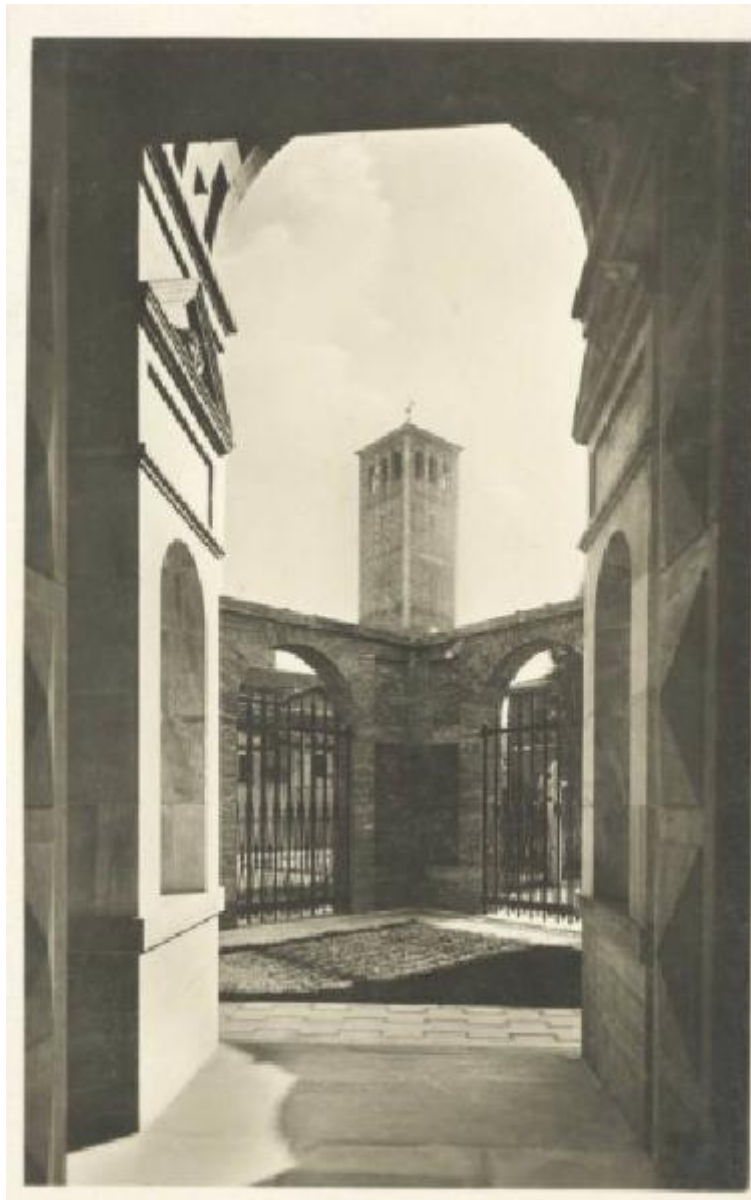


Milano - Basilica di S. Ambrogio - Campanile dei Canonici

Secco d'Aragona



Link risorsa: <https://www.lombardiabeniculturali.it/fotografie/schede/IMM-LMD90-000050/>

Scheda SIRBeC: <https://www.lombardiabeniculturali.it/fotografie/schede-complete/IMM-LMD90-000050/>

CODICI

Unità operativa: LMD90

Numero scheda: 50

Codice scheda: IMM-LMD90-0000050

Tipo di scheda: AFRLIMM

SOGGETTO

SOGGETTO

Indicazioni sul soggetto: Veduta dal Tempio della Vittoria in piazza S. Ambrogio.

Identificazione: Milano - Basilica di S. Ambrogio - Campanile dei Canonici

CLASSIFICAZIONE

Altra classificazione: architettura

Tipo classificazione: generi AIM

THESAURUS [1 / 2]

Descrittore: architettura

Tipo thesaurus: AESS - Archivio di etnografia e storia sociale

THESAURUS [2 / 2]

Descrittore: luoghi di culto

Tipo thesaurus: AESS - Archivio di etnografia e storia sociale

LUOGO E DATA DELLA RIPRESA

LOCALIZZAZIONE

Stato: Italia

Regione: Lombardia

Provincia: MI

Comune: Milano

Data: 1930-1949

DATAZIONE GENERICA

Secolo: XX

Frazione di secolo: secondo quarto

DATAZIONE SPECIFICA

Da: 1930

Validità: post

A: 1949

Validità: ante

DEFINIZIONE CULTURALE

AUTORE DELLA FOTOGRAFIA

Nome di persona o ente: Secco d'Aragona

Tipo intestazione: P

Riferimento all'intervento: fotografo principale

Codice scheda autore: AUF-LMD40-0000004

Indicazione del nome e dell'indirizzo: E.Secco d'Aragona

Motivazione dell'attribuzione: iscrizione

AUTORE OPERA FOTOGRAFATA [1 / 5]

Nome di persona o ente: Muzio Giovanni

Tipo intestazione: P

Dati anagrafici: 1893/ 1982

Riferimento all'intervento: architetto

Codice scheda autore: LOM80-07605

Sigla per citazione: 00007605

Motivazione dell'attribuzione: analisi storica

AUTORE OPERA FOTOGRAFATA [2 / 5]

Nome di persona o ente: Alpago Novello Alberto

Tipo intestazione: P

Dati anagrafici: 1889/

Riferimento all'intervento: architetto

Codice scheda autore: IC010-00496

Motivazione dell'attribuzione: analisi storica

AUTORE OPERA FOTOGRAFATA [3 / 5]

Nome di persona o ente: Cabiati Ottavio

Tipo intestazione: P

Dati anagrafici: 1889/

Riferimento all'intervento: architetto

Codice scheda autore: LOM60-11085

Sigla per citazione: 00011085

Motivazione dell'attribuzione: analisi storica

AUTORE OPERA FOTOGRAFATA [4 / 5]

Nome di persona o ente: Ponti Gio

Tipo intestazione: P

Dati anagrafici: 1891 - 1979

Riferimento all'intervento: designer

Codice scheda autore: LOM60-11049

Sigla per citazione: 00011049

Motivazione dell'attribuzione: analisi storica

AUTORE OPERA FOTOGRAFATA [5 / 5]

Nome di persona o ente: Buzzi Tommaso

Tipo intestazione: P

Dati anagrafici: 1900/1981

Riferimento all'intervento: designer

Codice scheda autore: LOM60-11068

Sigla per citazione: 00011068

Motivazione dell'attribuzione: analisi storica

COMPILAZIONE

COMPILAZIONE

Anno di redazione: 2005

Nome: Brigo, Jessica

Referente scientifico: Paoli, Silvia

Funzionario responsabile: Minervini, Enzo

AGGIORNAMENTO-REVISIONE

Data: 2006

Nome: Casone, Laura

Funzionario responsabile: Minervini, Enzo

SUPPORTO COLLEGATO: AFRLSUP - SUP-LMD90-0000358 [1 / 1]

CODICI

Unità operativa: LMD90

Numero scheda: 358

Codice scheda: SUP-LMD90-0000358

RIFERIMENTO SCHEDA IMMAGINE

Codice IDK della scheda immagine: IMM-LMD90-0000050

Tipo scheda: F

Livello ricerca: P

CODICE UNIVOCO

Codice regione: 03

Ente schedatore: R03/ Regione Lombardia

Ente competente: S27

OGGETTO

OGGETTO

Definizione dell'oggetto: positivo

Natura biblioteconomica dell'oggetto: m

Originalità: originale

QUANTITA'

Numero oggetti/elementi: 1

SOGGETTO

TITOLO

Titolo proprio: Milano. Il Campanile di S. Ambrogio da un'arcata del Tempio della Vittoria.

Specifiche titolo: manoscritto sul verso del supporto primario

LOCALIZZAZIONE GEOGRAFICO-AMMINISTRATIVA

INDICAZIONE DEL CONTENITORE FISICO

Codice del contenitore fisico: 27419

Categoria del contenitore fisico: architettura

LOCALIZZAZIONE GEOGRAFICO-AMMINISTRATIVA ATTUALE

Stato: Italia

Regione: Lombardia

Provincia: MI

Nome provincia: Milano

Codice ISTAT comune: 015146

Comune: Milano

COLLOCAZIONE SPECIFICA

Tipologia: grattacielo

Denominazione: Palazzo Lombardia

Indirizzo: Piazza Città di Lombardia, 1

Denominazione struttura conservativa - livello 1: Archivi dell'Immagine - Regione Lombardia

Altra denominazione [1 / 8]: Regione Lombardia

Altra denominazione [2 / 8]: Regione Lombardia

Altra denominazione [3 / 8]: Regione Lombardia

Altra denominazione [4 / 8]: Regione Lombardia

Altra denominazione [5 / 8]: Regione Lombardia

Altra denominazione [6 / 8]: Regione Lombardia

Altra denominazione [7 / 8]: Regione Lombardia

Altra denominazione [8 / 8]: Regione Lombardia

ALTRE LOCALIZZAZIONI GEOGRAFICO-AMMINISTRATIVE

Tipo di localizzazione: luogo di provenienza

LOCALIZZAZIONE GEOGRAFICO-AMMINISTRATIVA

Stato: Italia

Regione: Lombardia

Provincia: MI

Comune: Milano

COLLOCAZIONE SPECIFICA

Denominazione struttura conservativa - livello 1: Archivio aziendale Scrocchi

UBICAZIONE

UBICAZIONE FOTO

Fondo: Scrocchi

Sezione: SCR

Collocazione: SCR_429_ST_DQ

Segnatura strutturata: SCR_429_ST_DQ

Altra segnatura: SCR2262

CRONOLOGIA

CRONOLOGIA GENERICA

Secolo: XX

Frazione di secolo: secondo quarto

CRONOLOGIA SPECIFICA

Da: 1930

Validità: post

A: 1943

Validità: ante

MOTIVAZIONE CRONOLOGIA

Motivazione: analisi storica

DATI TECNICI

Indicazione di colore: BN

Materia e tecnica: gelatina bromuro d'argento/carta

MISURE

Tipo misure: supporto primario

Unità di misura: cm

Altezza: 14

Larghezza: 9

Formato: 10x15

DATI ANALITICI

ISCRIZIONI [1 / 2]

Classe di appartenenza: didascalica

Tecnica di scrittura: a penna

Posizione: sul supporto primario: verso: in alto

Trascrizione: Milano _ Il Campanile di S. Ambrogio da un'arcata del Tempio della Vittoria

ISCRIZIONI [2 / 2]

Classe di appartenenza: indicazione di responsabilita'

Tecnica di scrittura: a matita

Posizione: sul supporto primario: verso: al centro

Trascrizione: fot. E. Secco D'Aragona

CONSERVAZIONE

STATO DI CONSERVAZIONE

Data: 2005

Stato di conservazione: discreto

Indicazioni specifiche: specchio d'argento

CONDIZIONE GIURIDICA E VINCOLI

CONDIZIONE GIURIDICA

Indicazione generica: proprietà Ente pubblico territoriale

Indicazione specifica: Regione Lombardia

Indirizzo: Via Fabio Filzi, 22 - Milano

ACQUISIZIONE

Tipo acquisizione: donazione

Nome: Beretta Pierino

Data acquisizione: 2004

Luogo acquisizione: Milano

COPYRIGHT

Diritti d'autore: Diritti scaduti

FONTI E DOCUMENTI DI RIFERIMENTO

DOCUMENTAZIONE FOTOGRAFICA

Codice univoco della risorsa: SC_F_SUP-LMD90-0000358_IMG-0000344885

Genere: documentazione allegata

Tipo: fotografia digitale

Codice identificativo: SCR_429_ST_DQ

Nome del file originale: LMD90_00358

ACCESSO AI DATI

SPECIFICHE DI ACCESSO AI DATI

Profilo di accesso: 1

COMPILAZIONE

COMPILAZIONE

Anno di redazione: 2005

Nome: Brigo, Jessica

Referente scientifico: Paoli, Silvia

Funzionario responsabile: Minervini, Enzo

AGGIORNAMENTO-REVISIONE

Anno di aggiornamento/revisione: 2006

Nome: Casone, Laura

Funzionario responsabile: Minervini, Enzo

